

LE GROUPE BNP PARIBAS AU LUXEMBOURG



BGL BNP Paribas S.A. 50, avenue J.F. Kennedy, L-2954, Luxembourg, R.C.S. Luxembourg : B6481

A VOS CÔTÉS



BNP PARIBAS

La banque
d'un monde
qui change

LE GROUPE BNP PARIBAS AU LUXEMBOURG

- **Présent depuis 1919**
- **Environ 3.700 collaborateurs**
- **Le Luxembourg est l'un des quatre marchés domestiques du Groupe BNP Paribas**
- **Domaines d'activité du Groupe BNP Paribas au Luxembourg :**
Retail Banking & Services (RB&S),
International Financial Services (IFS),
Corporate & Institutional Banking (CIB)

Un acteur majeur de l'économie locale

- **Top Employer Luxembourg 2018** (*Top Employers Institute*)
- **Best Bank in Luxembourg 2018** (*Euromoney*)
- **1^{er} employeur du secteur financier** (*ABBL*)
- **Best Trade Finance Provider 2018 in Luxembourg** (*Global Finance*)

Les atouts du Grand-Duché de Luxembourg

- Une grande stabilité politique et sociale
- Un cadre légal et réglementaire favorable aux entreprises, stable et innovant
- Une autorité de contrôle compétente et proactive
- Un régime fiscal compétitif
- Une forte culture de protection des investisseurs
- Une longue tradition d'expertise financière
- Une connaissance approfondie des besoins d'une clientèle internationale
- Des équipes de spécialistes qualifiés multiculturelles et multilingues
- Une application stricte des règles en matière de lutte contre le blanchiment de capitaux
- Le développement d'activités de niche contribuant à la diversification de l'économie luxembourgeoise
- Une localisation avantageuse au cœur de l'Europe



RETAIL BANKING & SERVICES

MÉTIERS

Banque de Détail et des Entreprises à Luxembourg

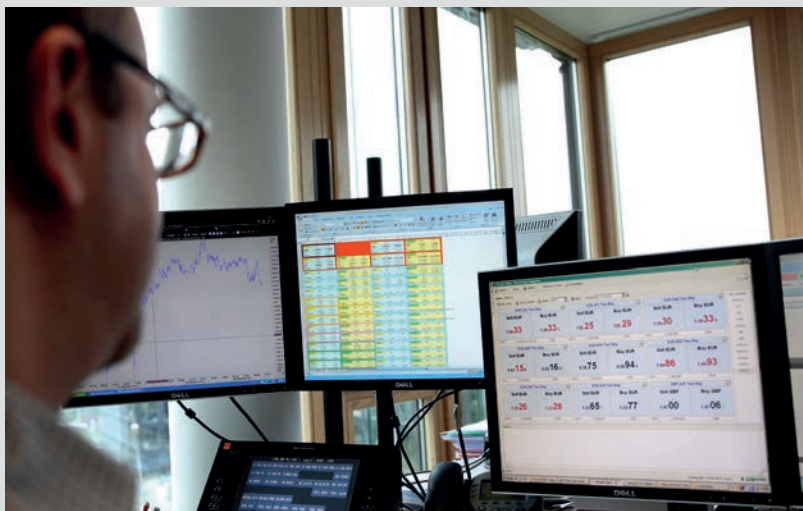
BGL BNP Paribas se positionne parmi les plus grandes banques du Grand-Duché de Luxembourg et propose aux particuliers, aux professionnels, aux PME et grandes entreprises ainsi qu'aux clients de banque privée une gamme de produits et services financiers particulièrement large, allant de la tenue de compte courant aux produits d'épargne ou de bancassurance en passant par les services dédiés aux professionnels et aux entreprises (cash management notamment).

Le réseau commercial compte 41 agences et 6 sites de Banque Privée dédiés à la clientèle résidente et environ 130 distributeurs de billets. Il compte également 7 centres d'affaires destinés exclusivement à une clientèle professionnelle. Aux clients préférant une relation bancaire à distance, la banque propose des services de gestion courante et de conseil en investissement, de même qu'une entrée en relation 100% digitale.

Leasing

BNP Paribas Leasing Solutions est leader sur le marché local du leasing financier et offre des solutions attractives de financement d'équipements à la clientèle professionnelle.

Arval offre des services de leasing opérationnel en mettant en œuvre des solutions qui simplifient et optimisent la gestion de la mobilité automobile de ses clients.





- Un accompagnement des entreprises dans la durée grâce à une gamme étendue et unique de formules de financement adaptées à leurs besoins et spécificités
- Une forte collaboration intra-groupe permettant d'offrir une vaste palette de produits et services comprenant le leasing et la bancassurance
- Un service multilingue
- Une banque intégrant les dernières évolutions technologiques

Positions et chiffres clés

- **156.400** clients particuliers
- **17.600** clients professionnels (PMEs) et **9.500** associations, professions libérales, etc.
- **3.436** clients de banque privée
- **1.651** clients corporate (grandes entreprises)
- **Leader sur le marché du leasing en Europe**
2.664 clients en leasing financier au Luxembourg
650 clients Arval avec **6.000** véhicules en leasing opérationnel au Luxembourg



INTERNATIONAL FINANCIAL SERVICES

MÉTIERS

Banque Privée

BNP Paribas Wealth Management propose des solutions de gestion patrimoniale et financière sur mesure ainsi qu'un ensemble de services et de prestations haut de gamme : le conseil en investissement, la gestion discrétionnaire, l'organisation et la planification du patrimoine, le financement, les services de banque au quotidien ainsi que des expertises de diversification des actifs.

Gestion d'actifs

BNP Paribas Asset Management offre une gamme complète de services de gestion financière aux clients institutionnels et aux distributeurs à travers le monde.

Assurance

Cardif Lux Vie offre une large gamme de solutions d'assurance vie (épargne et protection) sur trois lignes d'activité complémentaires : le Wealth Management sur le marché international, l'assurance Retail (via le réseau d'agences de BGL BNP Paribas) et l'assurance Entreprises.

Services immobiliers

BNP Paribas Real Estate propose des solutions avec un accompagnement à toutes les étapes du projet immobilier grâce à une offre multi-expertise de 6 métiers de l'immobilier : property management, expertise, conseil, transaction, promotion, investment management.

Ce domaine d'activités regroupe les métiers liés à la collecte, la gestion, la valorisation, la protection et l'administration de l'épargne et du patrimoine assurant performance et sécurité aux investissements et au patrimoine des clients.

Positions et chiffres clés



BNP Paribas Wealth Management

- Près de 300 collaborateurs au service de clients fortunés, investisseurs privés et grandes familles d'entrepreneurs
- 21,8 milliards d'euros d'actifs sous gestion au Luxembourg



BNP Paribas Asset Management

- 85 milliards d'euros d'actifs sous gestion au Luxembourg
- 569 milliards d'euros d'actifs sous gestion et conseillés dans le monde



Cardif Lux Vie

- 22,2 milliards d'euros d'actifs sous gestion
- 2,8 milliards d'euros d'encaissement global
- Plus de 4.700 Fonds Internes Dédiés gérés



BNP Paribas Real Estate

- Acteur de référence en Property Management au Luxembourg avec +/- 400 000 m² sous gestion immobilière
- 24,1 milliards d'euros d'actifs sous gestion en Europe pour la ligne de métier Investment Management



CORPORATE AND INSTITUTIONAL BANKING

Ce métier propose aux clients de la banque, essentiellement aux Entreprises et Institutionnels, des produits et services liés aux marchés de capitaux et de financements au Luxembourg.

BNP Paribas Securities Services à Luxembourg propose une expertise reconnue de longue date et un savoir-faire unique dans l'administration et la conservation des fonds, les émissions obligataires internationales et leur ingénierie respective.

Correspondent Banking est une activité qui consiste à servir les clients institutionnels pour leurs besoins quotidiens de tenue de compte en s'appuyant sur une large gamme de produits et services dédiés.

Financing Solutions est une activité dédiée aux financements d'actifs tangibles.

Prime Solutions and Financing - Equity Finance offre des solutions d'investissements collatéralisés aux clients institutionnels.

Financial Institutions Coverage, accompagne les métiers dans le cadre de la relation clients en assurant la promotion des produits et services offerts par le groupe BNP Paribas.

Positions et chiffres clés



BNP Paribas Securities Services

- 2^e administrateur de fonds au Luxembourg (nombre de fonds)
- Custodian of the Year – Custody Risk Global Awards 2017
- European Custodian of the Year – Funds Europe Awards 2017
- European Administrator of the Year – Funds Europe Awards 2017
- 1^{er} Listing Agent au Luxembourg
- 1^{er} Corporate Trust Provider au Luxembourg
- 443,4 milliards d'euros d'actifs en dépôt (Global Custody + Fund Dealing Services)



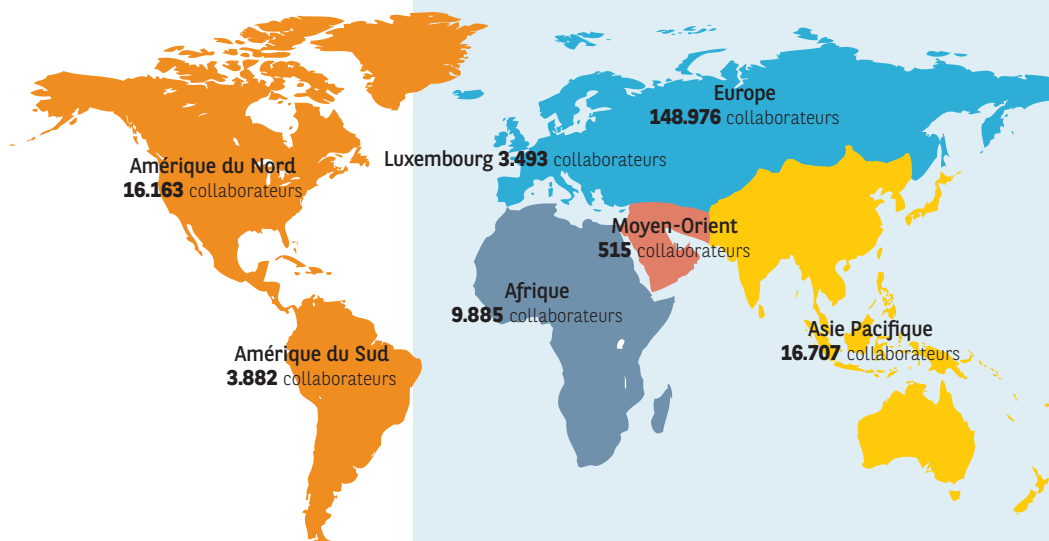


CHIFFRES CLÉS*

BNP Paribas est un **leader européen des services bancaires et financiers** d'envergure mondiale.

Il est présent dans toute l'Europe au travers de l'ensemble de ses métiers. La France, l'Italie, la Belgique et le Luxembourg sont ses **quatre marchés domestiques** en banque de détail.

Le Groupe possède l'un des plus grands réseaux internationaux avec une présence dans **73 pays** et **196.128 collaborateurs**.



Prix et classements

- **World's Best Bank for Corporates**
Source : Euromoney, juillet 2017
- **Best Digital Bank in Western Europe**
Source : Euromoney, septembre 2017
- **Most Innovative Investment Bank for Climate Change and Sustainability**
Source : The Banker, septembre 2017

Retrouvez toutes les informations du Groupe sur le site

www.bnpparibas.com

Retrouvez les métiers du Groupe BNP Paribas au Luxembourg
sur le site www.bnpparibas.lu



**BGL
BNP PARIBAS**

50, avenue J. F. Kennedy
L-2951 Luxembourg
Tél.: (+352) 42 42-2000
www.bgl.lu



**BNP PARIBAS
SECURITIES SERVICES**

60, avenue J.F. Kennedy
L-1855 Luxembourg
Tél.: (+352) 26 96-2000
www.securities.bnpparibas.com



**BGL BNP PARIBAS
BANQUE PRIVÉE**

10A, boulevard Royal
L-2093 Luxembourg
Tél.: (+352) 42 42 25 25
www.bgl.lu/banqueprivee



**BNP PARIBAS
ASSET MANAGEMENT**

10, rue Edward Steichen
L-2540 Luxembourg
Tél.: (+352) 26 46 30 01
www.bnpparibas-am.lu



**BNP PARIBAS
WEALTH MANAGEMENT**

50, avenue J.F. Kennedy
L-2951 Luxembourg
Tél.: (+352) 42 42-65 01
www.wealthmanagement.bnpparibas.lu



**CARDIF LUX VIE
GROUPE BNP PARIBAS**

23-25, avenue de la Porte-Neuve
L-2227 Luxembourg
Tél.: (+352) 26 214-1
www.cardifluxvie.lu



**BNP PARIBAS
CORPORATE & INSTITUTIONAL BANKING**

50, avenue J.F. Kennedy
L-2951 Luxembourg
www.bgl.lu



**BNP PARIBAS
REAL ESTATE**

Bâtiment Axento – Aile B
44, avenue J.F. Kennedy
L-1855 Luxembourg
Advisory & Property Management
Tél.: (+352) 34 94 84
Investment Management
Tél.: (+352) 26 26 06-1
www.realestate.bnpparibas.lu



**BNP PARIBAS
LEASING SOLUTIONS**

10, rue Edward Steichen
L-2540 Luxembourg
Tél.: (+352) 42 42 85 05
www.leasingsolutions.bnpparibas.com



**ARVAL
GROUPE BNP PARIBAS**

36, route de Longwy
L-8080 Bertrange
Tél.: (+352) 44 91 80-1
www.arval.lu