

# CONDITIONS ET TARIFS



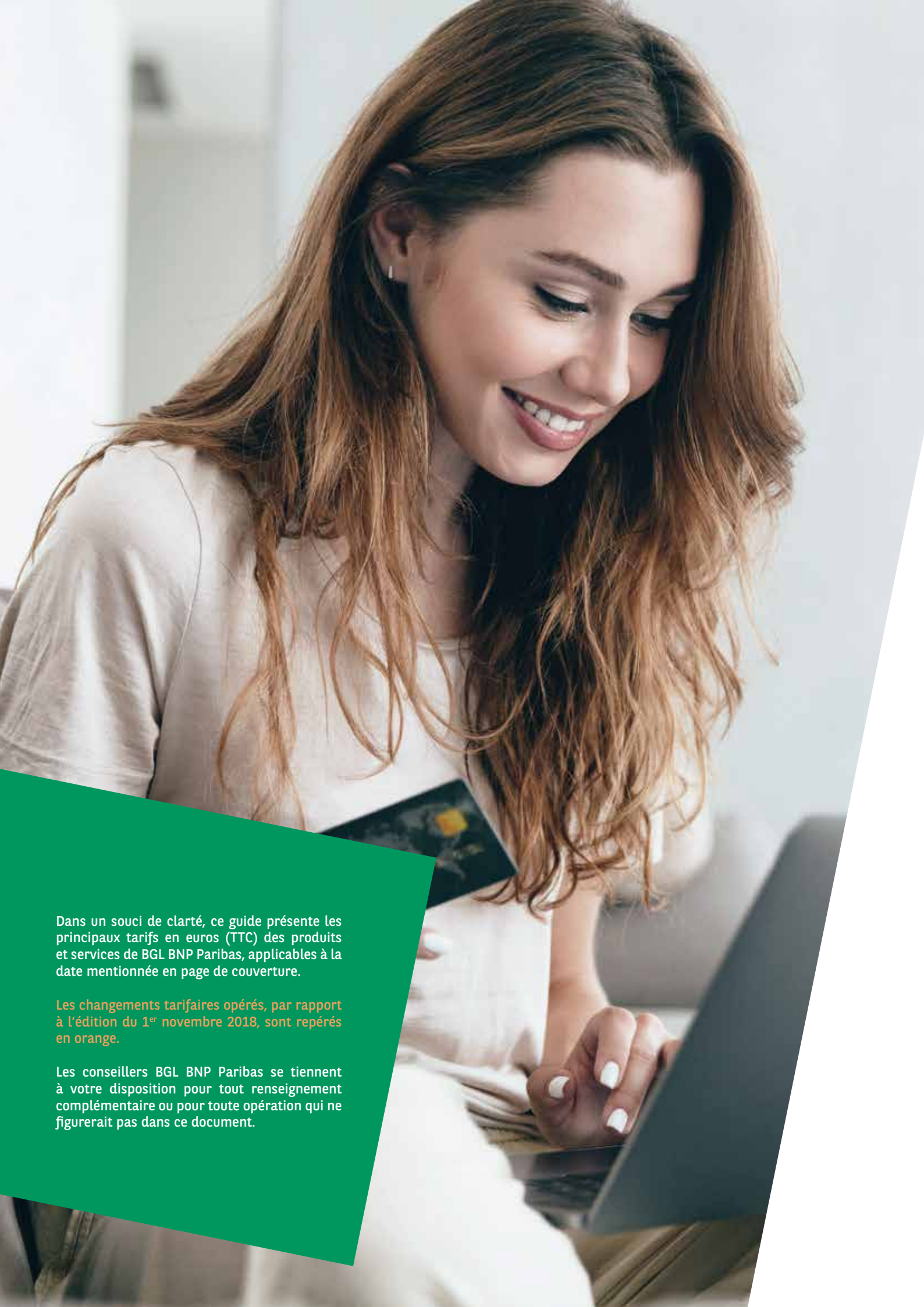
## PRODUITS ET SERVICES

Tarifs valables  
à partir du 1<sup>er</sup> janvier 2019



**BGL**  
**BNP PARIBAS**

La banque  
d'un monde  
qui change



Dans un souci de clarté, ce guide présente les principaux tarifs en euros (TTC) des produits et services de BGL BNP Paribas, applicables à la date mentionnée en page de couverture.

Les changements tarifaires opérés, par rapport à l'édition du 1<sup>er</sup> novembre 2018, sont repérés en orange.

Les conseillers BGL BNP Paribas se tiennent à votre disposition pour tout renseignement complémentaire ou pour toute opération qui ne figurerait pas dans ce document.

# SOMMAIRE

<b>I. BANQUE AU QUOTIDIEN</b>	<b>4</b>
<b>1. COMPTES COURANTS</b>	<b>5</b>
Comptes courants pour les particuliers ( ≥ 30 ans)	5
Comptes courants pour les jeunes (12-29 ans)	6
Comptes courants pour les professionnels	8
<b>2. OPÉRATIONS RÉALISÉES AVEC LES CARTES BANCAIRES</b>	<b>9</b>
Carte de débit V PAY	9
Carte de crédit VISA et Mastercard	9
Autres frais liés aux cartes de paiement	9
<b>3. OPÉRATIONS DE VIREMENTS</b>	<b>10</b>
Virements-Sorties	10
Virements-Entrées	11
Commission de change	11
Dates valeurs	11
Réception ordre de paiement et date d'exécution	11
Autres frais	11
<b>4. OPÉRATIONS EN ESPÈCES EN AGENCE</b>	<b>12</b>
Versements aux guichets des agences	12
Retraits d'espèces aux guichets des agences	12
<b>5. CRÉDITS ET GARANTIES LOCATIVES</b>	<b>13</b>
<b>6. AUTRES PRESTATIONS ET SERVICES</b>	<b>14</b>
Chèque	14
Location coffres-forts	15
Trésor de nuit	15
Certificats et autres attestations	15
Autres frais	15
<b>II. COMPTE ÉPARGNE</b>	<b>16</b>
<b>1. FRAIS DE COMPTE</b>	<b>17</b>
<b>2. FRAIS DES OPÉRATIONS EN ESPÈCES ET DATES VALEURS</b>	<b>17</b>
<b>III. INVESTISSEMENT</b>	<b>18</b>
<b>1. SERVICES INVEST</b>	<b>19</b>
Service Direct Invest +	19
Service Self Invest International	29
<b>2. OPÉRATIONS SUR TITRES</b>	<b>20</b>
Dépot titres	20
Droits de garde	20
Transactions sur titres	20
Opérations de Bourse	21
<b>GLOSSAIRE</b>	<b>23</b>



# I. BANQUE AU QUOTIDIEN

La souscription à ces offres est valable  
sous réserve d'acceptation du dossier.

# 1. COMPTES COURANTS

## Comptes courants pour les particuliers ≥ 30 ans

PRODUITS ET SERVICES	ESSENTIEL	COMPTE EN LIGNE DIRECT	COMPTE COURANT STANDARD
Ouverture de compte	inclus		gratuit
Devise compte courant	EUR, USD, CAD, GBP, CHF, JPY, AUD, DKK, NOK, NZD, SEK		toute devise
Carte V PAY	inclus		17 EUR/an
Retraits d'espèces carte V PAY en euro			
sur GAB BGL BNP Paribas <sup>1)</sup>		gratuits	gratuits
sur GAB autre banque UE	1 gratuit/mois (2 EUR/retrait supplémentaire)	2 EUR/retrait	3 EUR/retrait
Virements électroniques SEPA <sup>2)</sup>			
vers compte BGL BNP Paribas		gratuits	gratuits
vers autre banque ≤ 125.000 EUR	15 gratuits/mois (0,75 EUR/virement supplémentaire)		1 gratuit/mois (0,75 EUR/virement supplémentaire)
Extrait de compte			
Electronique		gratuit	gratuit
Papier	1 gratuit/mois <sup>3)</sup>	tarif postal	tarif postal
Banque en ligne (Web Banking)	inclus		gratuit
Investissement			
Dépôt titres <sup>4)</sup>		inclus	-
Conseil en investissement <sup>5)</sup>		inclus	-
TENUE DE COMPTE	2,50 EUR/mois	gratuit <sup>6)</sup>	3,50 EUR/trim.
<b>REMARQUE : Les virements SEPA (électroniques et manuels), repris dans le tableau ci-dessus, sont gratuits pour les personnes de plus de 65 ans.</b>			

### OPTIONS LIBERTÉS Des produits et services complémentaires et optionnels à choisir selon vos besoins.

**OPTION DUO**  
50 % DE RÉDUCTION  
SUR LA 2<sup>e</sup> CARTE  
DE MÊME TYPE

PRODUITS ET SERVICES	ESSENTIEL	COMPTE EN LIGNE DIRECT	COMPTE COURANT STANDARD
<b>Fourniture cartes bancaires</b>			
V PAY supplémentaire		1,25 EUR/mois	17 EUR/an
VISA Classic <sup>7)</sup>		1,25 EUR/mois	17 EUR/an
Mastercard Gold World	4,75 EUR/mois	-	60 EUR/an
Mastercard Platinum	15 EUR/mois	-	190 EUR/an
Mastercard Elite	25 EUR/mois	-	325 EUR/an
Web Credit Card	1 EUR/mois	-	12 EUR/an
Découvert - Ligne de crédit OptiLine <sup>8)</sup>	souscription gratuite	-	voir conditions en agence

<sup>1)</sup> Dans le réseau BNP Paribas Global Network et Global Alliance, les retraits d'espèces avec la carte V PAY sont gratuits dans la zone euro. Au sein des pays non membres de l'Eurozone, une commission de change (cf p. 11) reste applicable lors d'un retrait d'espèces en devise locale.

<sup>2)</sup> Virements en EUR au Luxembourg et vers un compte dans la zone SEPA : pays UE, Norvège, Liechtenstein, Islande, Monaco, Suisse (+ Andorre, Saint-Marin, Vatican + Guernesey, Isle of Man, Jersey) avec IBAN et BIC du bénéficiaire et mention « frais partagés » (SHARE). Les ordres permanents sont compris dans le forfait des virements électroniques.

<sup>3)</sup> Pour tout extrait papier supplémentaire, la tarification postale en vigueur sera appliquée.

<sup>4)</sup> N'incluant pas les frais liés à l'activité du compte (droits de garde, frais transactionnels...) qui restent à la charge du client.

<sup>5)</sup> Conseil disponible dans le cadre d'une offre Essentiel.

<sup>6)</sup> Offre valable contre domiciliation du salaire.

<sup>7)</sup> Taux d'intérêt débiteur pour cartes à paiement échelonné : 1,25 %.

<sup>8)</sup> Taux d'intérêt annuel appliqué en cas de dépassement sur un compte avec ligne de crédit OptiLine (voir conditions en agence). Le montant du découvert - ligne de crédit OptiLine (en EUR) est maximum de 12.500 EUR après acceptation du dossier. Découvert non autorisé : 14,25 %.

## Comptes courants pour les jeunes 18-29 ans

PRODUITS ET SERVICES	STARTIN' ETUDIANTS	STARTIN' JEUNES ACTIFS	COMPTE COURANT STANDARD
Ouverture de compte	inclus		gratuit
Devise compte courant	EUR, USD, CAD, GBP, CHF, JPY, AUD, DKK, NOK, NZD, SEK		toute devise
Carte V PAY	inclus		17 EUR/an
Retraits d'espèces carte V PAY en euro			
sur GAB BGL BNP Paribas <sup>1)</sup>	gratuits		gratuits
sur GAB autre banque UE	3 gratuits/mois (2 EUR/retrait supplémentaire)		3 EUR/retrait
Virements électroniques SEPA <sup>2)</sup>			
vers compte BGL BNP Paribas	gratuits		gratuits
vers autre banque ≤ 125.000 EUR	15 gratuits/mois (0,75 EUR/virement supplémentaire)		1 gratuit/mois (0,75 EUR/virement supplémentaire)
Extrait de compte			
Electronique	gratuit		gratuit
Papier	1 gratuit/mois <sup>3)</sup>		tarif postal
Banque en ligne (Web Banking, Applis)	inclus		gratuit
Investissement			
Dépôt titres <sup>4)</sup>	inclus		-
Conseil en investissement <sup>5)</sup>	inclus		-
TENUE DE COMPTE	gratuit	gratuit <sup>6)</sup>	3,50 EUR/trim.

### OPTIONS LIBERTÉS Des produits et services complémentaires et optionnels à choisir selon vos besoins.

**OPTION DUO**  
50 % DE RÉDUCTION  
SUR LA 2<sup>e</sup> CARTE  
DE MÊME TYPE

PRODUITS ET SERVICES	STARTIN' ETUDIANTS	STARTIN' JEUNES ACTIFS	COMPTE COURANT STANDARD
Fourniture cartes bancaires			
V PAY supplémentaire	1,25 EUR/mois		17 EUR/an
VISA Classic <sup>7)</sup>	1 carte gratuite		17 EUR/an
Mastercard Gold World	-	4,75 EUR/mois	60 EUR/an
Web Credit Card	1 EUR/mois		12 EUR/an
Découvert - Ligne de crédit OptiLine <sup>8)</sup>	souscription gratuite		voir conditions en agence

<sup>1)</sup> Dans le réseau BNP Paribas Global Network et Global Alliance, les retraits d'espèces avec la carte V PAY sont gratuits dans la zone euro. Au sein des pays non membres de l'Eurozone, une commission de change (cf p. 11) reste applicable lors d'un retrait d'espèces en devise locale.

<sup>2)</sup> Virements en EUR au Luxembourg et vers un compte dans la zone SEPA : pays UE, Norvège, Liechtenstein, Islande, Monaco, Suisse (+ Andorre, Saint-Marin, Vatican + Guernesey, Isle of Man, Jersey) avec IBAN et BIC du bénéficiaire et mention « frais partagés » (SHARE). Les ordres permanents sont compris dans le forfait des virements électroniques.

<sup>3)</sup> Pour tout extrait papier supplémentaire, la tarification postale en vigueur sera appliquée.

<sup>4)</sup> N'incluant pas les frais liés à l'activité du compte (droits de garde, frais transactionnels...) qui restent à la charge du client.

<sup>5)</sup> Conseil disponible dans le cadre d'une offre Essentiel.

<sup>6)</sup> Offre valable contre domiciliation du salaire.

<sup>7)</sup> Taux d'intérêt débiteur pour cartes à paiement échelonné : 1,25 %.

<sup>8)</sup> Taux d'intérêt annuel appliqué en cas de dépassement sur un compte avec ligne de crédit OptiLine (voir conditions en agence). Le montant du découvert - ligne de crédit OptiLine (en EUR) est maximum de 12.500 EUR après acceptation du dossier. Découvert non autorisé : 14,25 %.

## Compte courant pour les jeunes 12-17 ans

PRODUITS ET SERVICES	STARTIN' LYCÉENS	COMPTE COURANT STANDARD
Ouverture de compte	inclus	gratuit
Devise compte courant	EUR, USD, CAD, GBP, CHF, JPY, AUD, DKK, NOK, NZD, SEK	toute devise
Carte V PAY	inclus	17 EUR/an
Retraits d'espèces V PAY en euro		
sur GAB BGL BNP Paribas <sup>1)</sup>	gratuits	gratuits
sur GAB autre banque UE	3 gratuits/mois (2 EUR/retrait supplémentaire)	3 EUR/retrait
Virements électroniques SEPA <sup>2)</sup>		
vers compte BGL BNP Paribas	gratuits	gratuits
vers autre banque ≤ 125.000 EUR	15 gratuits/mois (0,75 EUR/virement supplémentaire)	1 gratuit/mois (0,75 EUR/virement supplémentaire)
Extrait de compte		
Electronique	gratuit	gratuit
Papier	1 extrait gratuit/mois <sup>3)</sup>	tarif postal
Banque en ligne (Web Banking)	inclus	gratuit
Dépôt titres <sup>4)</sup>	inclus	-
<b>TENUE DE COMPTE</b>	gratuit	3,50 EUR/trim.

<sup>1)</sup> Dans le réseau BNP Paribas Global Network et Global Alliance, les retraits d'espèces avec la carte V PAY sont gratuits dans la zone euro. Au sein des pays non membres de l'Eurozone, une commission de change (cf p. 11) reste applicable lors d'un retrait d'espèces en devise locale.

<sup>2)</sup> Virements en EUR au Luxembourg et vers un compte dans la zone SEPA : pays UE, Norvège, Liechtenstein, Islande, Monaco, Suisse (+ Andorre, Saint-Marin, Vatican + Guernsey, Isle of Man, Jersey) avec IBAN et BIC du bénéficiaire et mention « frais partagés » (SHARE). Les ordres permanents sont compris dans le forfait des virements électroniques.

<sup>3)</sup> Pour tout extrait papier supplémentaire, la tarification postale en vigueur sera appliquée.

<sup>4)</sup> N'incluant pas les frais liés à l'activité du compte (droits de garde, frais transactionnels...) qui restent à la charge du client.

## Comptes courants pour les professionnels

PRODUITS ET SERVICES	PROFESSIONNEL	PROFESSION LIBÉRALE	ASSOCIATIONS	ENTREPRENEUR	COMPTE COURANT STANDARD
Ouverture de compte	inclus				gratuit
Devise compte courant	EUR, USD, CAD, GBP, CHF, JPY, AUD, DKK, NOK, NZD, SEK				toute devise
<b>Virements électroniques SEPA <sup>1)</sup></b>					
vers compte BGL BNP Paribas	gratuits				gratuits
vers autre banque ≤ 125.000 EUR	25 gratuits/mois	25 gratuits/mois (0,75 EUR/virement supplémentaire)	15 gratuits/mois	35 gratuits/mois	1 gratuit/mois (0,75 EUR/virement supplémentaire)
<b>Retraits d'espèces carte V PAY en euro</b>					
sur GAB BGL BNP Paribas <sup>2)</sup>	gratuits				gratuits
sur GAB autre banque UE	4 gratuits/mois	4 gratuits/mois (2 EUR/retrait supplémentaire)	3 gratuits/mois	4 gratuits/mois	3 EUR/retrait
<b>Extrait de compte</b>					
Electronique	gratuit				gratuit
Papier	1 extrait gratuit/mois <sup>3)</sup>				tarif postal
<b>Banque en ligne (MultiLine <sup>4)</sup>, Web Banking)</b>					
inclus					gratuit
<b>Investissement</b>					
Dépôt titres <sup>5)</sup>	inclus				-
Conseil en investissement <sup>6)</sup>	inclus				-
<b>TENUE DE COMPTE</b>	14,50 EUR/mois	18,50 EUR/mois	2,50 EUR/mois <sup>7)</sup>	28,50 EUR/mois	3,50 EUR / trim.

### OPTIONS LIBERTÉS Des produits et services complémentaires et optionnels à choisir selon vos besoins.

**OPTION DUO**  
50 % DE RÉDUCTION  
SUR LA 2<sup>e</sup> CARTE  
DE MÊME TYPE

PRODUITS ET SERVICES	PROFESSIONNEL	PROFESSION LIBÉRALE	ASSOCIATIONS	ENTREPRENEUR	COMPTE COURANT STANDARD
<b>Fourniture cartes bancaires</b>					
V PAY supplémentaire	1,25 EUR/mois				17 EUR/an
VISA Classic <sup>8)</sup>	1,25 EUR/mois				17 EUR/an
VISA Business	3,30 EUR/mois				40 EUR/an
Mastercard Gold	4,75 EUR/mois	-	-	-	60 EUR/an
Mastercard Platinum	15 EUR/mois	-	-	-	190 EUR/an
Mastercard Elite	25 EUR/mois	-	-	-	325 EUR/an
Web Credit Card	1 EUR/mois	-	-	-	12 EUR/an
Carte de versement	gratuit	gratuit	gratuit	gratuit	gratuit
Découvert - Ligne de crédit OptiLine <sup>9)</sup>	-	souscription gratuite	-	-	voir conditions en agence

<sup>1)</sup> Virements en EUR au Luxembourg et vers un compte dans la zone SEPA : pays UE, Norvège, Liechtenstein, Islande, Monaco, Suisse (+ Andorre, Saint-Marin, Vatican + Guernesey, Isle of Man, Jersey) avec IBAN et BIC du bénéficiaire et mention « frais partagés » (SHARE). Les ordres permanents sont compris dans le forfait des virements électroniques.

<sup>2)</sup> Dans le réseau BNP Paribas Global Network et Global Alliance, les retraits d'espèces avec la carte V PAY sont gratuits dans la zone euro. Au sein des pays non membres de l'Eurozone, une commission de change (cf p. 11) reste applicable lors d'un retrait d'espèces en devise locale.

<sup>3)</sup> Pour tout extrait papier supplémentaire, la tarification postale en vigueur sera appliquée.

<sup>4)</sup> Sauf produits LuxTrust.

<sup>5)</sup> N'incluant pas les frais liés à l'activité du compte (droits de garde, frais transactionnels...) qui restent à la charge du client.

<sup>6)</sup> Conseil disponible dans le cadre d'une offre Essentiel.

<sup>7)</sup> Gratuit pour les ONG.

<sup>8)</sup> Taux d'intérêt débiteur pour cartes à paiement échelonné : 1,25 %.

<sup>9)</sup> Taux d'intérêt annuel appliqué en cas de dépassement sur un compte avec ligne de crédit OptiLine (voir conditions en agence). Le montant du découvert - ligne de crédit OptiLine (en EUR) est maximum de 12.500 EUR après acceptation du dossier. Découvert non autorisé : 14,25 %.



## 2. OPÉRATIONS RÉALISÉES AVEC LES CARTES BANCAIRES

### Carte de débit V PAY

	TARIF STANDARD	TARIF ESSENTIEL	DATE VALEUR
<b>Retraits d'espèces</b>			
Retrait sur GAB BGL BNP Paribas	gratuits		date du jour de comptabilisation du relevé
Retrait sur GAB dans la zone UE	3 EUR/retrait	1 gratuit (2 EUR/retrait supplémentaire)	
Retrait sur GAB hors zone UE et/ou opération non EUR	6 EUR/retrait	5 EUR/retrait	
Dans le réseau BNP Paribas Global Network et Global Alliance, les retraits d'espèces avec la carte V PAY sont gratuits dans la zone euro. Au sein des pays non membres de l'Eurozone, une commission de change (cf p. 17) reste applicable lors d'un retrait d'espèces en devise locale.			
<b>Paielements</b>			
Dans les commerces (zone UE)	gratuits		date du jour de comptabilisation du relevé
Dans les commerces (hors zone UE)	1 EUR/opération	1 EUR/opération	

### Carte de crédit VISA ou Mastercard

	TARIF STANDARD / ESSENTIEL	DATE VALEUR
<b>Retraits d'espèces (avances de fonds) <sup>1)</sup></b>		
Retrait sur GAB dans la zone UE (opération en EUR)	2,50 EUR + 2 % du montant prélevé/retrait	date du jour de comptabilisation du relevé
Retrait sur GAB dans la zone UE (opération non EUR)	2,50 EUR + 2 % du montant prélevé/retrait + commission de change	
Retrait sur GAB hors zone UE (opération non EUR)	2,50 EUR + 2 % du montant prélevé/retrait + frais de change <sup>2)</sup>	
Dans le réseau BNP Paribas Global Network et Global Alliance, les retraits avec carte de crédit à l'étranger sont au même tarif et conditions que les transactions nationales.		
<b>Paielements</b>		
Dans les commerces dans la zone UE (opération en EUR)	gratuits	date du jour de comptabilisation du relevé
Dans les commerces en UE / hors UE (opération non EUR)	frais de change <sup>2)</sup>	

### Autres frais liés aux cartes de paiement

Réédition du PIN pour la carte de débit ou crédit	gratuit
Remplacement d'une carte de débit ou crédit	gratuit
Blocage d'une carte de débit ou crédit	gratuit
Duplicata du relevé pour la carte de crédit	15 EUR/relevé
Demande carte urgente pour la carte de crédit ou débit	90 EUR/demande
Demande PIN urgent pour la carte de crédit ou débit	90 EUR/demande

1) Certains distributeurs peuvent appliquer des frais supplémentaires. Ces frais sont listés avant la transaction de retrait.  
 2) Frais de change : cours de change journalier Mastercard ou VISA + mark-up fee (Commission appliquée pour les opérations non EUR).  
 Mark-up fee appliqué sur les opérations :

	Mastercard	VISA
Taux GBP	1,00 %	1,25 %
Taux USD	1,00 %	1,25 %
Taux autre devise	1,00 %	1,00 %
Taux CHF	0,85 %	0,40 %

## 3. OPÉRATIONS DE VIREMENT

### Virements - Sorties

#### Virements en EUR au Luxembourg et dans la zone SEPA

	TARIF STANDARD	TARIF ESSENTIEL
<b>Virement d'un compte BGL BNP Paribas...</b>		
...vers un autre compte privé (appartenant à la même racine de compte du client)	manuel	gratuit
	électronique <sup>1)</sup>	gratuit
...vers un autre compte BGL BNP Paribas	manuel	1 EUR/virement
	électronique <sup>1)</sup>	gratuit
...vers un autre compte zone SEPA <sup>2)</sup> (≤ 125.000 EUR)	manuel	3,50 EUR/virement
	électronique <sup>1)</sup>	1 gratuit/mois 0,75 EUR/virement supp.

**REMARQUE : Les virements SEPA (électroniques et manuels), repris ci-dessus, sont gratuits pour les personnes de plus de 65 ans.**

	TARIF STANDARD	TARIF ESSENTIEL
<b>Virement d'un compte BGL BNP Paribas...</b>		
...vers un autre compte zone SEPA (>125.000,00 EUR) <sup>4)</sup>		
125.000 EUR - 250.000 EUR	manuel	110 EUR/virement
	électronique	10 EUR/virement
> 250.000 EUR	manuel	150 EUR/virement
	électronique	10 EUR/virement
...vers un autre compte du Groupe BNP Paribas <sup>2)</sup> (> 125.000 EUR)	manuel	15 EUR/virement
	électronique	0,75 EUR/virement
<b>Domiciliation (débiteur)</b>		gratuit
<b>Opération Digicash</b>		gratuit

#### Virements en devises et/ou hors zone SEPA<sup>5)</sup>

	TARIF STANDARD	TARIF ESSENTIEL
<b>Virement d'un compte BGL BNP Paribas...</b>		
... vers un compte hors zone SEPA et/ou en devises	manuel	0,2 % du montant (minimum 7 EUR, maximum 200 EUR)
	électronique	0,15 % du montant (minimum 5 EUR, maximum 180 EUR)
... vers un compte du Groupe BNP Paribas hors zone SEPA et/ou en devises	manuel	0,2 % du montant (minimum 7 EUR, maximum 15 EUR)
	électronique	5 EUR

**REMARQUE : en cas d'opération de change, une commission de change est appliquée (cf p. 11).**

<sup>1)</sup> Les ordres permanents sont compris dans le forfait.

<sup>2)</sup> Virements en EUR (limite de 125.000 EUR) au Luxembourg et vers un compte dans la zone SEPA : pays UE, Norvège, Liechtenstein, Islande, Monaco, Suisse (+ Andorre, Saint-Marin, Vatican + Guernsey, Isle of Man, Jersey) avec IBAN et BIC du bénéficiaire et mention « frais partagés » (SHARE).

<sup>3)</sup> 25 virements pour les Professionnels et les Professions libérales. 35 virements pour les Entrepreneurs.

<sup>4)</sup> Instruction des frais en mode OUR autorisée. Des frais de correspondant peuvent éventuellement se rajouter.

<sup>5)</sup> En mode frais à charge du donneur d'ordre, ces frais sont cumulables avec d'éventuels frais de correspondant. Plus d'informations auprès de votre conseiller ou de notre Service Client au (+352) 42 42-2000. Pour les opérations de change, une commission de change sera ajoutée (cf. p.11).

## Virements - Entrées

### Virements en EUR reçus d'un pays de la zone SEPA

gratuit

### Virements reçus d'un pays hors zone SEPA et/ou en devises <sup>1)</sup>

Montant de l'opération ou contrevaleur en devises

0,2 % du montant (minimum 5 EUR, maximum 40 EUR)

### Commission de change <sup>2)</sup>

0,1 % du montant (min. 5 EUR, max. 150 EUR)

### Dates valeur

Sortie de fonds

la date valeur de débit correspond à la date d'exécution de l'opération

Entrée de fonds

la date valeur correspond à la date de disponibilité des fonds

### Réception ordre de paiement et date d'exécution

RÉCEPTION ORDRE DE PAIEMENT	DATE D'EXÉCUTION
Virement sur support papier reçu avant 16h30 en agence	au plus tard + 1 JO
Virement via Web Banking, PhoneBanking ou MultiLine reçu avant 15h un jour ouvrable	+ 1 JO
Virement via Web Banking, PhoneBanking ou MultiLine reçu un jour non ouvrable	le premier jour ouvrable suivant

JO= Jour Ouvrable

### Autres frais

Virement urgent	15 EUR/opération
Confirmation par fax d'un ordre de virement	15 EUR/opération
Virement papier non-conforme à la lecture optique	5 EUR/opération
Virement collectif remis sur support papier (à charge du donneur d'ordre)	0,62 EUR/opération <sup>3)</sup>
Intervention en cas de numéro de compte IBAN et BIC manquant, erroné, ou incomplet	5 EUR/opération
Frais de transfert MT 101 (format SWIFT pour tous les ordres de paiement)	1,25 EUR/opération
Frais de transfert MT 940 (format électronique international du relevé de compte)	gratuit
Création d'un ordre permanent	gratuit

<sup>1)</sup> En mode frais à charge du donneur d'ordre, ces frais sont cumulables avec d'éventuels frais de correspondant. Pour les opérations de change, une commission de change sera ajoutée (cf. p.11).

<sup>2)</sup> Le taux de change BGL BNP Paribas est susceptible d'évoluer et de varier par rapport à d'autres banques de la Place et la Bourse.

<sup>3)</sup> Se rajoutent les frais virements manuels débités à la fin du mois.

## 4. OPÉRATIONS EN ESPÈCES EN AGENCE

### Versements aux guichets des agences

#### Versement sur compte propre

sans change	gratuit
avec change	0,1 % du montant (min. 5 EUR, max. 150 EUR)

#### Versement sur compte de tiers

ESPÈCES	VERS COMPTE EN...	FRAIS	DATES VALEUR
<b>sans change</b>			
EUR	EUR	3 EUR <sup>1)</sup>	J
autres devises	autres devises	3 EUR <sup>1)</sup>	J
<b>avec change</b>			
EUR	autres devises	0,1 % du montant (min. 5 EUR, max. 150 EUR)	+ 2 JO
autres devises	EUR	0,1 % du montant (min. 5 EUR, max. 150 EUR)	J
autres devises	autres devises	0,1 % du montant (min. 5 EUR, max. 150 EUR)	+ 2 JO

J= jour de l'opération, JO= jour ouvrable.

### Retraits d'espèces aux guichets des agences

ESPÈCES	D'UN COMPTE EN...	FRAIS	DATES VALEUR
<b>sans change</b>			
EUR	EUR	3 EUR <sup>1)</sup>	J
autres devises	autres devises	3 EUR <sup>1)</sup>	J
<b>avec change</b>			
EUR	autres devises	0,1 % du montant (min. 5 EUR, max. 150 EUR)	J
autres devises	EUR	0,1 % du montant (min. 5 EUR, max. 150 EUR)	J
autres devises	autres devises	0,1 % du montant (min. 5 EUR, max. 150 EUR)	J

J= jour de l'opération, JO= jour ouvrable.

<sup>1)</sup> Les mineurs et les clients ≥ 65 ans ainsi que certains clients nécessitant une assistance spécifique bénéficient de la gratuité des versements sur un compte de tiers et sur les retraits d'espèces au guichet des agences.

## 5. CRÉDITS ET GARANTIES LOCATIVES

Frais d'arrêté (prêt immobilier, crédit d'investissement)	3,50 EUR/trimestre <sup>1)</sup>
Frais de modification de crédit immobilier	150 EUR
Frais de changement d'hypothèque	100 EUR
Frais de mainlevée (hypothèque)	150 EUR
Frais de dossier (garantie locative)	1 % du montant (minimum de 12,39 EUR)
Frais annuels (garantie locative)	2 % du montant (minimum de 25 EUR)

<sup>1)</sup> En cas de non-utilisation du Web Banking, le tarif est majoré de 2,40 EUR/trimestre.

## 6. AUTRES PRESTATIONS ET SERVICES

### Chèque

#### Frais d'encaissement

	FRAIS	DATE VALEUR
<b>Chèque en EUR tiré sur le Luxembourg (sans change)</b>		
Chèque tiré chez BGL BNP Paribas	gratuit	date de réception + 1 JO
Chèque tiré chez une autre banque de la place :		
<b>crédit direct sauf bonne fin :</b>		
chèque ≤50.000 EUR	3 EUR / opération	date de réception + 2 JO
chèque >50.000 EUR	3 EUR / opération	date de réception + 4 JO
<b>crédit après encaissement</b>	18 EUR + frais de correspondant	date de disponibilité des fonds + 2 JO

JO= Jour Ouvrable.

	FRAIS					DATE VALEUR
<b>Chèque en EUR tiré à l'étranger (ou chèque en devise)</b>						
<b>Montant du chèque ou contre-valeur en devises</b>	≤ 125 EUR	≤ 2.500 EUR	≤ 12.500 EUR	≤ 25.000 EUR	> 25.000 EUR	-
Crédit direct	10 EUR	15 EUR	30 EUR	50 EUR	65 EUR	date de réception <sup>1)</sup> + 4 JO
Crédit après encaissement	frais de crédit direct + 15 EUR + frais de correspondant					date de disponibilité des fonds + 2 JO

JO= Jour Ouvrable.

#### Frais d'émission

EMISSION DE CHÈQUE	FRAIS
<b>Chèque BGL BNP Paribas :</b>	
frais d'émission <sup>2)</sup> (chèque en EUR)	3 EUR
+ éventuel frais de transfert <sup>2)</sup> si banque bénéficiaire non LU	+ tarif virement manuel hors zone SEPA et / ou en devises <sup>4)</sup>
+ éventuel frais de change en cas de change <sup>2)</sup>	+ commission de change (cf. p.11)
<b>Chèque de banque :</b>	
frais d'émission <sup>3)</sup> (chèque en EUR)	4,96 EUR
+ éventuels frais de transfert <sup>3)</sup> si banque bénéficiaire non LU	+ tarif virement manuel hors zone SEPA et / ou en devises <sup>4)</sup>
+ éventuels frais de change en cas de change <sup>3)</sup>	+ commission de change (cf. p.11)
<b>REMARQUE : les frais sont à charge de l'émetteur BGL BNP Paribas.</b>	

#### Autres frais

<b>Retour de chèque impayé :</b>	
sur le Luxembourg	2,50 EUR/chèque
à l'étranger	12,50 EUR/chèque + frais de correspondant
Demande d'avis de sort	12,50 EUR/demande
Blocage et annulation d'un chèque bancaire tiré sur un correspondant étranger (en devises)	25 EUR + frais de correspondant/chèque

#### Important :

les chèques bancaires tirés sur nos caisses sont payés selon le tarif des opérations de virement (cf. p. 10) ;  
les frais de correspondant sur encaissements de chèques sont à la charge du remettant.

**REMARQUE : en cas d'opération de conversion, une commission de change est appliquée (cf. p. 11).**

<sup>1)</sup> Réception du chèque au service chèques de BGL BNP Paribas avant 10h.

<sup>2)</sup> Ces frais sont à payer par l'émetteur au moment de l'encaissement du chèque par le bénéficiaire.

<sup>3)</sup> Ces frais sont à payer par l'émetteur au moment de l'émission du chèque.

<sup>4)</sup> En mode frais à charge du donneur d'ordre, ces frais sont cumulables avec d'éventuels frais de correspondant. Plus d'informations auprès de votre conseiller ou de notre Service Client au (+352) 42 42-2000. Pour les opérations de change, une commission de change sera ajoutée (cf. p.11).

## Location coffres-forts

HAUTEUR DE PORTE EN CM POUR UNE LARGEUR STANDARD DE 30 CM	TARIF ANNUEL
jusqu'à 19,00	95 EUR
19,01 à 40,00	130 EUR
40,01 à 70,00	200 EUR
70,01 à 200,00	300 EUR

Pour double largeur de porte : 2x le tarif  
 Pour la demi-largeur de porte : 0,5x le tarif

**REMARQUE : le loyer est payable par anticipation.**

## Trésor de nuit

Prélèvement mensuel.

**10 dépôts mensuels gratuits**, à partir du 11<sup>ème</sup> : 6 EUR par dépôt « Trésor de nuit » supplémentaire.

## Certificats et autres attestations

Duplicata d'extrait <sup>1)</sup> , relevé de compte et relevé titres	25 EUR / duplicata <sup>2)</sup>
Certificats d'intérêts ou de solde d'un compte	25 EUR / certificat <sup>2)</sup>
Lettre de référence (certificat d'honorabilité)	25 EUR / certificat
Certificat d'exécution mensuelle d'un ordre permanent	
Certificat de titularité (confirmation de détention d'un compte)	
Confirmation de relation avec la banque	
Certificat de clôture de compte	
Relevé des revenus sur titres	58,50 EUR / relevé
Formulaires administratifs fiscaux	117 EUR / formulaire
Exonération / réduction à la source (seuil minimum de 250 EUR)	117 EUR / dossier
Frais de régularisation fiscale	292,50 EUR / racine
Certificat à demander au dépositaire en cas d'une demande de récupération d'impôts	58,50 EUR / certificat
Récupération d'impôts retenue à la source (seuil minimum de 250 EUR)	3 % du montant des impôts récupérés Minimum : 146,25 EUR / demande Maximum : 585 EUR / demande

## Autres frais

Gestion de compte inactif depuis plus de 18 mois	117 EUR/semestre
Courrier mis à disposition en agence	150 EUR/an
Frais de dépôt CHF, SEK, DKK	voir fiche tarifs sur <a href="http://bgl.lu/tarifs">bgl.lu/tarifs</a>

<sup>1)</sup> Pour une période de 6 mois.

<sup>2)</sup> Toute demande complexe sur devis (75 EUR / heure de recherche).



## II. COMPTE ÉPARGNE



## Frais de compte

	JEUNES < 18 ANS	PERSONNES PHYSIQUES > 18 ANS PERSONNES MORALES
Ouverture de compte		gratuit
Frais de tenue de compte	gratuit	3,50 EUR/an
Extraits de compte		
Papier		1 extrait/mois gratuit
Électronique		gratuit

Les intérêts sont comptabilisés le 31 décembre de l'année en cours.

## Frais des opérations en espèces et dates valeur

### Opérations de versement aux guichets des agences

#### Versement sur compte propre

sans change	gratuit
avec change	0,1 % du montant (min. 5 EUR, max. 150 EUR)

#### Versement sur compte de tiers

Espèces	Vers un compte en...	COMPTE ÉPARGNE		CARNET D'ÉPARGNE		COMPTES À TERME	
		FRAIS	DATES VALEURS	FRAIS	DATES VALEURS	FRAIS	DATES VALEURS
<b>sans change</b>							
EUR	EUR	3 EUR	+ 5 JO	3 EUR	+ 15 JC	gratuit	+ 2 JO
autres devises	autres devises	3 EUR	+ 10 JO	-	-	gratuit	+ 10 JO
<b>avec change</b>							
EUR	autres devises	0,1 % du montant (min. 5 EUR, max. 150 EUR)	+ 10 JO	-	-	0,1 % du montant (min. 5 EUR, max. 150 EUR)	+ 2 JO
autres devises	EUR	0,1 % du montant (min. 5 EUR, max. 150 EUR)	+ 5 JO	0,1 % du montant (min. 5 EUR, max. 150 EUR)	+ 15 JC	gratuit	+ 2 JO
autres devises	autres devises	0,1 % du montant (min. 5 EUR, max. 150 EUR)	+ 10 JO	-	-	gratuit	+ 2 JO

J= Jour de l'Opération, JO= Jour Ouvrable, JC= Jour Calendrier.

### Opérations de prélèvement aux guichets des agences

D'un compte en...	Vers espèces	COMPTE ÉPARGNE		CARNET D'ÉPARGNE		COMPTES À TERME	
		FRAIS	DATES VALEURS	FRAIS	DATES VALEURS	FRAIS	DATES VALEURS
<b>sans change</b>							
EUR	EUR	3 EUR	- 2 JO	3 EUR	- 15 JC	gratuit	J
autres devises	autres devises	3 EUR	- 2 JO	-	-	0,50 % (min. 2,48 EUR)	J
<b>avec change</b>							
EUR	autres devises	0,1 % du montant (min. 5 EUR, max. 150 EUR)	- 2 JO	-	-	0,1 % du montant (min. 5 EUR, max. 150 EUR)	J
autres devises	EUR	0,1 % du montant (min. 5 EUR, max. 150 EUR)	- 2 JO	gratuit	- 15 JC	gratuit	J
autres devises	autres devises	0,1 % du montant (min. 5 EUR, max. 150 EUR)	- 2 JO	-	-	gratuit	J

J= Jour de l'Opération, JO= Jour Ouvrable, JC= Jour Calendrier.

**Direct Invest +** : Vous souhaitez profiter des **conseils personnalisés** et des recommandations d'investissement d'un spécialiste afin de gérer votre portefeuille ? Cette offre vous permet de disposer d'une relation privilégiée avec une équipe de spécialistes qui vous accompagnera dans la gestion de votre portefeuille en vous délivrant des conseils en investissement sur mesure. Pour les clients non-résidents au Luxembourg, une offre dédiée est également disponible. Nous consulter.

**Self Invest International** : Vous êtes un **investisseur autonome** à la recherche d'un service d'exécution simple et efficace pour vos placements ? Cette offre vous permet de réaliser rapidement les transactions de votre choix et vous donne accès aux principaux marchés boursiers.



## III. INVESTISSEMENT

La souscription à ces offres est valable sous réserve d'acceptation du dossier.

# 1. SERVICES INVEST

## Services Direct Invest + / Self Invest International

	DIRECT INVEST +	SELF INVEST INTERNATIONAL
<b>SEUIL D'ACCÈS À L'OUVERTURE D'UN COMPTE</b>	<b>50.000 EUR</b>	<b>50.000 EUR</b>
<b>GESTION DU COMPTE</b>		
Frais de gestion <sup>1)</sup>	0,50 %/an (+TVA)	-
<b>Cotisation mensuelle comprenant :</b>	2,50 EUR/mois	15 EUR/mois
Compte(s) multidevises	11 devises	toutes devises
Dépôt(s) titres <sup>2)</sup>		<b>inclus</b>
Carte V PAY	1 carte	1 carte
Carte Mastercard Gold	-	1 carte
Virements électroniques sortant SEPA ou non SEPA		
SEPA vers compte BGL BNP Paribas	<b>gratuits</b>	
SEPA vers compte hors BGL BNP Paribas < 125.000 EUR	15 gratuits (0,75 EUR/op. supp.)	
SEPA vers compte hors BGL BNP Paribas > 125.000 EUR non SEPA	10 EUR	<b>gratuits</b>
	0,15 % du montant (min. 5 EUR ; max. 180 EUR)	
Virements entrants		
SEPA		<b>gratuits</b>
non SEPA	0,2 % du montant (min. 5 EUR ; max. 40 EUR)	<b>gratuits</b>
Extraits de comptes mensuels électroniques		inclus
Relevé titres trimestriel synthétique électronique		inclus
Droits de garde (HT et hors titres Groupe BNP Paribas) <sup>3)</sup>	-	0,20 %/an
<b>Convention de Conseil</b>	inclus	-
<b>TRANSACTIONS</b>		
<b>FONDS</b>		
<b>Droits d'entrée <sup>4)</sup></b>		
Fonds d'actions	1 %	2 %
Fonds mixtes, Fonds immobiliers, Fonds de Fonds	1 %	2 %
Fonds obligataires	1 %	1,50 %
Fonds monétaires		1 %
<b>Frais de sortie <sup>5)</sup></b>		<b>gratuit</b>
<b>ACTIONS</b>		
<b>Frais de courtage <sup>6)</sup></b>	0,45 % (min 50 EUR)	0,75 % (min 50 EUR)
<b>OBLIGATIONS</b>		
Achat et vente		0,65 % (min 50 EUR)
<b>PRODUITS STRUCTURÉS</b>		
		Nous consulter
<b>CRÉDIT LOMBARD</b>		
		Nous consulter
<b>MOYENS DE PAIEMENT</b>		
V PAY supplémentaire		1,25 EUR/mois
Mastercard Gold supplémentaire		4,75 EUR/mois
Mastercard Platinum		15 EUR/mois
Mastercard Elite		25 EUR/mois

<sup>1)</sup> Les frais de gestion comprennent :  
- La conservation, et la surveillance des actifs (y compris l'encaissement des fruits, revenus, dividendes, coupons, rente et le cas échéant du capital),  
- La définition et le suivi du profil d'investisseur conformément aux obligations réglementaires,  
- L'accès au portefeuille via [directinvest.bgl.lu](http://directinvest.bgl.lu),  
- L'accès à certaines informations financières et événements de marché, l'invitation à des conférences,  
- L'accès aux compétences connexes au domaine de l'investissement telles que l'assurance-vie, la déduction fiscale,  
- Les frais d'envoi de courrier.

<sup>2)</sup> Hors frais transactionnels, frais d'encaissement, etc.

<sup>3)</sup> Les droits de garde sont soumis à la TVA. Avertissement : les clients résidant hors UE ne sont pas assujettis à la TVA ; en cas de changement de résidence, nous vous invitons à vous rapprocher de votre conseiller financier afin de connaître votre situation.

<sup>4)</sup> Hors droits d'entrée acquis au fonds le cas échéant.

<sup>5)</sup> Hors conditions spécifiques de certains fonds.

<sup>6)</sup> À l'achat et à la vente ; hors frais de brokers externes éventuels à la charge du client.

<sup>7)</sup> Des produits d'épargne et de placement proposés par notre partenaire en assurances Cardif Lux Vie, une compagnie d'assurances de droit luxembourgeois.

## 2. OPÉRATIONS SUR TITRES

### Dépôt titres

#### Mise en dépôt

Aux guichets BGL BNP Paribas	gratuit
Par l'intermédiaire d'une banque (= transfert entrant)	gratuit

### Droits de garde

Les droits de garde sont prélevés trimestriellement, au début de chaque trimestre.  
Les valeurs déposées au cours d'un trimestre sont conservées gratuitement jusqu'à la fin du trimestre.  
Le droit de garde décompté reste acquis à la banque même si le dépôt est retiré avant la fin du trimestre.

#### Titres du Groupe BNP Paribas

Les titres du Groupe BNP Paribas, y compris les titres des entités appartenant au Groupe, émis sous leurs anciens noms (FBL, BGL, Groupe Fortis) sont franco droits de garde.

#### Autres titres et métaux précieux

	TITRES (+TVA)	MÉTAUX PRÉCIEUX (+TVA)
<b>Valeur du dépôt en EUR (ou contre-valeur en devises)</b>		
< 500.000,00 EUR	0,200 %/an	0,300 %/an
500.000,00 EUR - 1.250.000,00 EUR	0,150 %/an	0,225 %/an
> 1.250.000,00 EUR	0,100 %/an	0,150 %/an

Frais minimum / dépôt	10 EUR/trimestre
Minimum / poste (ligne)	3,10 EUR/trimestre
Forfait / poste dont un cours de la valeur n'est pas disponible	12,39 EUR/trimestre

### Transactions sur titres

#### Livraison physique des titres liée à une opération d'achat (par poste-titres)

Titres BGL BNP Paribas	gratuit
Souscription d'autres émetteurs	60 EUR
Métaux précieux	60 EUR
Envoi à domicile	Nous consulter

#### Transcription de titres nominatifs

Actions et obligations du Groupe BNP Paribas	gratuit
Fonds d'investissements domiciliés chez BGL BNP Paribas	gratuit
Autres émetteurs	90 EUR

## Transfert de titres d'un dépôt BGL BNP Paribas

Vers un autre dépôt auprès de BGL BNP Paribas

gratuit

Vers un dépôt auprès d'une autre banque

60 EUR/transfert

**Important :** les éventuelles taxes ou charges complémentaires qui seraient à prendre en charge par la banque suite aux opérations de mise en dépôt ou de retrait, ne sont pas incluses dans notre commission. Elles sont décomptées séparément, par exemple :

- les frais d'enregistrement de titres nominatifs ;
- les taxes associées au changement de propriété sur les titres transférés (0,50 % en Grande-Bretagne).

**Remarque :** la livraison physique de titres en relation avec des opérations sur titres (réinvestissement, échange, attribution, estampillage, conversion d'obligations, etc.) est gratuite.

## Encaissements des valeurs mobilières en dépôt

	FRAIS D'ENCAISSEMENT (PAR VALEUR)			
	INTÉRÊTS ET DIVIDENDES		REMBOURSEMENT TITRES	
<b>Agent payeur</b>				
Produits du Groupe BNP Paribas	gratuit			
Autres produits <sup>1)</sup>	<b>Tranches</b>	<b>Taux</b>	<b>Tranches</b>	<b>Taux</b>
	< 2.479 EUR	1,25 % du montant (minimum de 2,48 EUR)	< 123.946 EUR	0,25 %
	2.479 - 12.394 EUR	0,50 %	≥ 123.946 EUR	0,125 %
	≥ 12.394 EUR	0,25 %	≥ 123.946 EUR	0,125 %
Autres frais	commission de change (cf. p. 11) frais de correspondant			

## Opérations de Bourse

### Actions et Warrants

	BOURSE DE LUXEMBOURG	AUTRES BOURSES <sup>2)</sup>	HORS BOURSE
<b>Frais par achat / vente</b>			
Frais minimum	24,79 EUR	74,37 EUR	74,37 EUR
≤ 49.578,70 EUR (ou contre-valeur en devises)	0,80 %	1,50 %	0,65 %
49.578,71 EUR - 123.946,76 EUR (ou contre-valeur en devises)	0,60 %	1,25 %	0,50 %
> 123.946,77 EUR (ou contre-valeur en devises)	0,40 %	1,00 %	0,30 %

### Options

	BOURSES TOUS PAYS
<b>Frais par achat / vente</b>	
Frais minimum	74,37 EUR
≤ 2.478,94 EUR (ou contre-valeur en devises)	5,00 %
> 2.478,95 EUR (ou contre-valeur en devises)	4,00 %

<sup>1)</sup> Pour les titres détenus physiquement à la banque, les frais d'encaissement sont multipliés par 2.

## Obligations

	BOURSE DE LUXEMBOURG	AUTRES BOURSES <sup>1)</sup>	HORS BOURSE
<b>Frais par achat / vente</b>			
Frais minimum	24,79 EUR	74,37 EUR	24,79 EUR
≤ 49.578,70 EUR (ou contre-valeur en devises)	0,50 %	voir conditions en agence	0,65 %
49.578,71 - 123.946,76 EUR (ou contre-valeur en devises)	0,40 %	voir conditions en agence	0,50 %
123.946,77 - 247.893,52 EUR (ou contre-valeur en devises)	0,30 %	voir conditions en agence	0,30 %
> 247.893,53 EUR (ou contre-valeur en devises)	0,20 %	voir conditions en agence	0,20 %

Les achats et ventes sur produits structurés sont décomptés selon le tarif «Obligations - hors Bourse».

## Fonds d'Investissement

	FRAIS D'ACHAT	FRAIS DE VENTE
BNP Paribas Asset Management	Valeur Nette d'Inventaire (VNI) + commission suivant prospectus	suivant prospectus
Autres fonds <sup>2) 3) 4)</sup>	VNI + commission suivant prospectus + frais 0,15 %	conditions suivant prospectus - frais 0,65 %

## Souscriptions sur le marché primaire

	FRAIS D'ACHAT
Obligations et produits structurés en EUR	selon frais prospectus
Obligations et produits structurés en devises	0,15 % avec un minimum de 6,20 EUR/achat
Actions	0,50 % avec un minimum de 12,39 EUR/achat

**REMARQUE :** en cas d'opération de conversion, une commission de change est appliquée (cf. p. 17).

## Easinvest

Commission d'entrée	1,5 % (au lieu des 3 % pour une souscription de fonds standard)
Commission de sortie	0 %
Dépôt titre - Relevé trimestriel - Ordre permanent	gratuit

<sup>1)</sup> Les éventuelles taxes boursières ne sont pas incluses dans notre commission et sont décomptées séparément, par exemple :

- Angleterre : 0,50 % à l'achat de titres ;  
- Suisse : 0,09 % à l'achat et la vente de titres.

<sup>2)</sup> Les fonds sans commission d'entrée sont décomptés selon le tarif «Actions et Warrants - hors Bourse».

<sup>3)</sup> Les fonds domiciliés hors UE sont décomptés selon le tarif «Actions et Warrants - hors Bourse» + Commission suivant prospectus.

<sup>4)</sup> Les « Mutual Funds » américains sont décomptés selon le tarif «Actions et Warrants».

# GLOSSAIRE

**BIC OU BANK IDENTIFIER CODE:** code d'identification international d'une banque (également appelé code SWIFT) qui doit être indiqué sur les virements internationaux. Exemple : le code BIC de BGL BNP Paribas est BGLLLULL.

**BNP PARIBAS GLOBAL NETWORK:** réseau GAB du Groupe BNP Paribas permettant d'effectuer des retraits à l'étranger avec la carte V PAY, au même tarif que les transactions nationales. **Banques concernées:** BNP Paribas, BNP Paribas Fortis, BICIAB, BICICI, BICIG, BICIGUI, First Hawaiian Bank, BNL, BGL BNP Paribas, BICIM, BMCI, BNP Paribas Poland, BICIS, UBCI, TEB, UKRSIBBANK, Bank of West. Plus d'informations sur [bgl.lu](http://bgl.lu) (Rubrique « Particuliers » / « Mes paiements »).

**COMPTE INACTIF:** un compte BGL BNP Paribas est considéré comme inactif, si après 18 mois, aucune opération initiée par le client n'a été enregistrée sur ce compte et que le titulaire de celui-ci ne s'est pas manifesté et n'a effectué aucune opération sur un compte ouvert à son nom dans le même établissement.

**DOMICILIATION:** instrument de paiement qui peut être utilisé pour l'encaissement automatique de créances dans toute la zone SEPA sous les mêmes normes et règles d'exécution. Les factures répétitives, payables à dates fixes (téléphone, électricité, impôts,...) ainsi que les factures ponctuelles, peuvent bénéficier de ce mode de paiement à condition que le créancier dispose d'un mandat valable et signé par son débiteur. Ce système s'applique aux transactions libellées en EUR effectuées entre des comptes domiciliés dans un des 32 pays de la zone SEPA.

**DROITS DE GARDE:** frais à payer pour assurer la garde et le service des titres (paiement des coupons ou des dividendes, suivi des opérations sur titres...).

**FRAIS DE CORRESPONDANT « OUR »:** frais que le client donneur d'ordre d'un paiement supporte en plus des frais de la banque en cas d'instruction OUR (tous frais à charge du donneur d'ordre).

**GAB ou GUICHET AUTOMATIQUE DE BANQUE:** distributeur automatique permettant de retirer des billets de banque, d'effectuer un certain nombre d'opérations sur un compte (retrait d'espèces, consultation du compte, ...) au moyen d'une carte bancaire et de son code confidentiel.

**GLOBAL ALLIANCE:** accord passé entre le Groupe BNP Paribas et plusieurs grandes banques mondiales dont Deutsche Bank vous permettant d'effectuer vos retraits par carte (débit et crédit) sur le réseau de distributeurs automatiques à l'étranger au même prix que vos transactions domestiques. Au sein des pays non-membres de l'Eurozone, une commission de change reste applicable lors d'un retrait en EUR ou en devise locale. Plus d'information sur [bgl.lu](http://bgl.lu) (Rubrique « Particuliers » / « Mes paiements »).

**IBAN ou INTERNATIONAL BANK ACCOUNT NUMBER:** norme internationale d'identification des comptes bancaires. L'IBAN garantit l'identification de chaque compte bancaire de la clientèle. Il est composé du code pays où est localisé le compte (LU pour le Luxembourg), de la clé de contrôle et de l'identifiant national du compte.

**LUXTRUST:** plus d'informations sur les services de sécurité LuxTrust sur [luxtrust.lu](http://luxtrust.lu)

**OPTION DUO:** l'option DUO s'applique uniquement sur les cartes proposées dans les offres Libertés. En possédant dans les Libertés au moins deux cartes d'une même famille, la 2e carte est réduite de 50 %. Sont ainsi considérées comme une même famille 2 cartes identiques (2 cartes de débit, 2 Mastercard Blue).

**SWIFT:** code d'identification unique pour les établissements financiers et non financiers.

**VIREMENT ÉLECTRONIQUE:** virement effectué via MultiLine, Web Banking, Applications ou sur un GAB.

**VIREMENT MANUEL:** virement nécessitant une intervention manuelle (virement papier, virement initié via BGL BNP Paribas Direct ou au guichet en agence).

**VIREMENT NON CONFORME À LA LECTURE OPTIQUE:** virement papier qui ne peut pas être scanné et qui doit être saisi manuellement par le service virement (par exemple : instruction via fax).

**VIREMENT SEPA:** instrument de paiement en EUR destiné à l'exécution de transferts de fonds entre des comptes situés dans la zone SEPA : Pays UE + Norvège + Islande + Monaco + Suisse (+ Saint Marin, Vatican, Andorre + Guernesey, Isle of Man, Jersey). Le virement SEPA élimine des disparités entre les virements nationaux et transfrontaliers à l'intérieur de la zone SEPA et traite de manière identique tous les virements standards en EUR.

**ZONE UE V PAY:** consulter [vpay.com](http://vpay.com)

## NOS AGENCES À LUXEMBOURG-VILLE

Bonnevoie  
Cloche d'Or  
Gare  
Grand-Rue  
Kirchberg Europe

Kirchberg Siège social  
Limpertsberg  
Merl-Belair  
Merl-Jardins de Luxembourg  
Royal Monterey

## NOS AGENCES AU LUXEMBOURG

Bascharage Kordall  
Bereldange  
Bettembourg  
Clervaux  
Diekirch  
Differdange  
Dudelage  
Echternach  
Esch Belval  
Esch Benelux  
Esch Centre  
Ettelbruck  
Grevenmacher  
Howald  
Junglinster  
Larochette

Mamer  
Mersch  
Mondorf-les-Bains  
Niederanven  
Pétange  
Redange-sur-Attert  
Remich  
Schifflange  
Steinfort  
Strassen  
Tétange Käldall  
Vianden  
Wasserbillig  
Weiswampach  
Wiltz

## CONTACTEZ-NOUS



Service client  
(+352) 42 42-2000



[info@bgl.lu](mailto:info@bgl.lu)



[bgl.lu](http://bgl.lu)

### **BGL BNP PARIBAS S.A.**

50, avenue J.F. Kennedy – L-2951 Luxembourg  
R.C.S. Luxembourg : B 6481



**BGL  
BNP PARIBAS**

La banque  
d'un monde  
qui change