

# DIE WICHTIGSTEN BANKGEBÜHREN

AB DEM 1. APRIL 2024



**BGL  
BNP PARIBAS**

La banque  
d'un monde  
qui change



# INHALT



EINLEITUNG UND  
LEGENDE S. 4



PRIVATKUNDEN:  
IHR DAILY BANKING S. 5

KONTEN UND KARTEN  
ÜBERWEISUNGEN, EINZAHLUNGEN UND  
BARGELDAUSZAHLUNGEN  
SONSTIGE DIENSTE UND LEISTUNGEN



PRIVATKUNDEN:  
IHR IMMOBILIENPROJEKT S. 12

KREDIT UND MIETKAUTIONSBÜRGSCHAFT



PRIVATKUNDEN:  
IHR ZUKUNFTSVORSORGE S. 14



SPARKONTEN  
WERTSTELLUNG  
VERSICHERUNGEN VON  
CARDIF LUX VIE



PRIVATKUNDEN: KAPITALANLAGEN  
FÜR IHRE PLÄNE S. 16

ANLAGEANGEBOTE  
SONSTIGE DIENSTE UND LEISTUNGEN

GUT ZU WISSEN S. 24

# EINLEITUNG

In dieser Broschüre werden die wichtigsten Gebühren für Produkte und Leistungen von BGL BNP Paribas in Euro (inkl. Steuern) aufgeführt. Sie gelten ab dem Datum, das auf dem Deckblatt angegeben ist. Bestimmte Gebühren sind ohne Steuer zu verstehen. Diese sind in der Broschüre ausdrücklich angegeben.

Änderungen der Gebühren gegenüber der Ausgabe vom 1. April 2023 sind grün gekennzeichnet.

Die Berater von BGL BNP Paribas stehen Ihnen für weitere Auskünfte oder Informationen zu Geschäftsvorfällen, die nicht in dieser Broschüre aufgeführt sind, gerne zur Verfügung.

Der Vertragsabschluss zu den in dieser Broschüre aufgeführten Angeboten gilt vorbehaltlich der Antragsannahme durch die Bank.

# LEGENDE

- ✓ Im Angebot enthalten oder gebührenfrei
- ✗ Nicht im Angebot enthalten
- Ⓜ Im Web Banking unter E-Dokumente gebührenfrei verfügbar
- i Weitere Informationen auf S. 24
- Ⓞ Gut zu wissen
- GT Geschäftstag
- KT Kalendertag



# BANKANGEBOTE

		JUNGE-LEUTE-PACKAGE <sup>2)</sup>	ESSENTIEL-PACKAGE	KOMFORT-PACKAGE	EXKLUSIV-PACKAGE	STANDARD-GIROKONTO <sup>1)</sup>
PREIS DES ANGEBOTS	Ohne Treuerabatt <sup>3)</sup>	0 EUR/Monat	3 EUR/Monat	6 EUR/Monat	12 EUR/Monat	1,67 EUR/Monat
	Mit Treuerabatt		0 EUR/Monat	3 EUR/Monat	9 EUR/Monat	
INHALT DES ANGEBOTS	Anzahl der im Angebot enthaltenen Konten	unbegrenzt	1	5	unbegrenzt	1
	Verfügbare Währungen für das Girokonto	EUR, USD, CAD, GBP, CHF, JPY, AUD, DKK, NOK, NZD, SEK	EUR	EUR, USD, CAD, GBP, CHF, JPY, AUD, DKK, NOK, NZD, SEK	Alle international konvertiblen Währungen	Alle international konvertiblen Währungen
	Zugang zum Web Banking (Online-Banking)	☑				☑
	Kontoauszüge	Elektronisch: gebührenfrei Papierform: Postgebühr + <b>0,50 EUR/Kontoauszug</b>				Elektronisch: gebührenfrei Papierform: Postgebühr + <b>0,50 EUR/Kontoauszug</b>
	Sparkonto	⊗			1 Konto inklusive	⊗
	Eingeräumte Kontoüberziehung - OptiLine-Kreditlinie <sup>4)</sup>	Keine Abschlussgebühren Basissollzins <b>9,25 %</b>				Siehe Konditionen in der Filiale
	Elektronische SEPA-Standardüberweisungen	☑				1 gebührenfreie Überweisungen/Monat 0,75 EUR/weitere Überweisung <sup>5)</sup>
	Internationale elektronische Standardüberweisungen	☑	⊗		☑	⊗
	Gebührenfreie Echtzeit-Überweisungen	⊗			☑	⊗
	Debitkarte	1 Visa Debit			2 Visa Debit	⊗
	Bargeldauszahlungen in Euro mit einer Debitkarte an Geldautomaten anderer Banken in der EU	unbegrenzt	⊗	1 gebührenfreie Auszahlung/Monat	3 gebührenfreie Auszahlungen/Monat	⊗
	Kreditkarte	1 Visa Classic <sup>6)</sup>	⊗	1 Visa Classic oder 1 Mastercard Gold	2 Karten nach Wahl: Visa Classic oder Mastercard Gold oder Mastercard Platinum mit 50 % Ermäßigung	⊗
	Wechselgebühr bei Kreditkartenzahlung (Nicht-Euro-Zahlungen) <sup>7)</sup>	☑	⊗		☑	⊗

1) Bei Leistungen für das „Girokonto Standard“ erfolgt die Abbuchung der Kontoführungsgebühren vierteljährlich und die Abbuchung der Kartengebühren jährlich zum Jahrestag des Vertrags.

2) Angebot ausschließlich für Kunden unter 25 Jahren.

3) Ein Kunde hat Anspruch auf den Treuerabatt, wenn ein monatlicher Zahlungseingang von mindestens 1.500 Euro gewährleistet ist.

4) Das Angebot unterliegt Bedingungen und gilt vorbehaltlich der Antragsannahme durch die Bank. Bei einer nicht genehmigten Überschreitung Ihrer OptiLine-Kreditlinie findet ein Sollzinssatz von 3 %

Anwendung. Bei einer nicht genehmigten Überschreitung ohne Kreditlinie wird ein Sollzinssatz von 14,25 % berechnet.

5) 1 gebührenfreie Überweisung/Monat für elektronische SEPA-Standardüberweisungen in Höhe von bis zu 125.000 Euro.

6) Angebot ausschließlich für Kunden über 18 Jahren.

7) Keine Wechselgebühr bei Kartenzahlungen im Ausland (Nicht-Euro-Zahlungen).

# ZUSATZOPTIONEN

<b>AUSGABE EINER DEBITKARTE</b>	Visa Debit	2 EUR/Monat
<b>TRANSAKTIONEN MIT DEBITKARTEN</b>	Bargeldauszahlungen in EUR an Geldautomaten von BGL BNPP	☉
	Bargeldauszahlungen in EUR an Geldautomaten anderer Banken in der EU	2,5 EUR/Auszahlung
	Bargeldauszahlungen in EUR an Geldautomaten anderer Banken außerhalb der EU und/oder Nicht-Euro-Transaktionen	5 EUR/Auszahlung + evtl. Fremdwährungsgebühr
	Zahlungen in EUR in Geschäften innerhalb der EU	☉
	Zahlungen in Geschäften außerhalb der EU und/oder Nicht-Euro-Transaktionen	1 EUR/Transaktion + evtl. Fremdwährungsgebühr
<b>AUSGABE EINER KREDITKARTE</b>	Kreditkarte Visa Classic	2 EUR/Monat
	Kreditkarte Mastercard Gold	5 EUR/Monat
	Kreditkarte Mastercard Platinum	16 EUR/Monat
	Kreditkarte Mastercard Elite	27,5 EUR/Monat
<b>TRANSAKTIONEN MIT KREDITKARTEN</b>	Bargeldauszahlungen (Vorauszahlungen)	2,50 EUR + 2 % des abgehobenen Betrags/ Auszahlung + evtl. Fremdwährungsgebühr
	Zahlungen in Geschäften innerhalb der EU (in EUR)	☉
	Zahlungen in Geschäften außerhalb der EU oder Nicht-Euro-Transaktionen	Fremdwährungsgebühr
<b>SONSTIGE GEBÜHREN IN VERBINDUNG MIT ZAHLUNGSKARTEN</b>	Neue PIN für Debit- oder Kreditkarte	☉
	Ersatz einer Kredit- oder Debitkarte vor Ablauf der Gültigkeitsdauer	<b>18 EUR/Anfrage</b>
	Dringende Anforderung einer neuen PIN oder einer neuen Kredit- oder Debitkarte	90 EUR/Anfrage + Versandkosten
	Kopie einer Kreditkartenabrechnung	30 EUR/Kopie

- ☉ ■ Innerhalb des weltweiten Netzwerks von BNP Paribas (Global Network) und ihren Partnern (Global Alliance) sind Bargeldauszahlungen mit Debitkarten in der EU gebührenfrei, Belgien ausgenommen. Außerhalb der EU oder bei Transaktionen in Fremdwährung finden Fremdwährungsgebühren Anwendung. Für Bargeldauszahlungen mit Kreditkarten gelten die gleichen Gebühren wie im Inland (weitere Informationen unter [bgl.lu](#)).
- Für Bargeldauszahlungen und Zahlungen mit Kreditkarten fallen

- Fremdwährungsgebühren an, wenn die Transaktion in Fremdwährung oder außerhalb der EU erfolgt. Die Fremdwährungsgebühr für Auszahlungen in einer anderen Währung als dem Euro wird auf Basis des Tageswechselkurses von Visa oder Mastercard berechnet, zuzüglich einer Zusatzgebühr (*Markup-Fee*).
- An einigen Geldautomaten können zusätzliche Gebühren anfallen, die vor der Auszahlung angezeigt werden.

# ÜBERWEISUNGEN, EINZAHLUNGEN UND BARGELDAUSZAHLUNGEN

## EINGEHENDE UND AUSGEHENDE ÜBERWEISUNGEN

		ELEKTRONISCH STANDARD	ELEKTRONISCH ECHTZEIT <sup>1)</sup>	MANUELL
ÜBERWEISUNGEN AUF EIN KONTO BEI BGL BNP PARIBAS VON ...	... einem Konto in einem Land des SEPA-Raums und in EUR	☑		
	... einem Konto in einem Land außerhalb des SEPA-Raums und/oder in Fremdwährung	0,2 % des Betrags (mind. 5 EUR, max. 40 EUR)		
ÜBERWEISUNGEN IN EUR VON EINEM KONTO BEI BGL BNP PARIBAS AUF ...	... ein anderes Konto mit derselben Stammmummer	☑		
	... ein anderes Konto bei BGL BNP Paribas in EUR	☑		5 EUR/Überweisung
	... ein Konto in EUR in einem Land des SEPA-Raums (≤ 125.000 EUR)	0,75 EUR/Überweisung (abgesehen von den gebührenfreien Überweisungen der jeweiligen Angebote) <sup>2)</sup>	0,80 EUR/Überweisung	7 EUR/Überweisung
	... ein Konto in EUR in einem Land des SEPA-Raums (> 125.000 EUR)		⊗	15 EUR/Überweisung
ÜBERWEISUNGEN VON EINEM KONTO BEI BGL BNP PARIBAS AUF ...	... ein Konto in einem Land außerhalb des SEPA-Raums und/oder in Fremdwährung	0,15 % (mind. 10 EUR, max. 180 EUR)	⊗	0,20 % (mind. 15 EUR, max. 200 EUR)
	... ein Konto der BNP Paribas Gruppe außerhalb des SEPA-Raums und/oder in Fremdwährung	7 EUR/Überweisung		0,20 % (mind. 12 EUR, max. 15 EUR)

- ☑ Elektronische Daueraufträge gelten als ausgehende elektronische Überweisungen.
- Das Wertstellungsdatum einer eingehenden Zahlung entspricht dem Datum der Verfügbarkeit der Mittel.
- Das Wertstellungsdatum der Kontobelastung bei einer ausgehenden

- Überweisung entspricht dem Ausführungstag der Transaktion.
- Im Falle einer Transaktion mit Währungsumrechnung fällt eine Wechselgebühr an.
- Für Kunden im Alter von über 75 Jahren sind SEPA-Überweisungen ≤ 125.000 EUR (elektronisch und manuell) gebührenfrei.

## ZUSATZGEBÜHREN FÜR INTERNATIONALE ÜBERWEISUNGEN

		ÜBERWEISUNGEN IN EUR UND IM SEPA-RAUM	ÜBERWEISUNGEN IN FREMDWÄHRUNG ODER AUSSERHALB DES SEPA-RAUMS
KORRESPONDENZBANKGEBÜHREN „OUR-AUFTRAG“ (OHNE GEBÜHREN FÜR DEN ZAHLUNGSEMPFÄNGER) FÜR ÜBERWEISUNGEN IN HÖHE VON ...	... ≤ 50.000 EUR	☑	25 EUR
	... ≤ 125.000 EUR	☑	50 EUR
	... > 125.000 EUR	Luxemburg: gebührenfrei Standardgebühr: 50 EUR	100 EUR
WECHSELGEBÜHR <sup>3)</sup>	0,1 % des Betrags (mind. 5 EUR, max. 150 EUR)		

1) Echtzeit-Überweisungen sind nur für SEPA-Überweisungen (in Euro und auf ein Konto im SEPA-Raum) möglich.  
2) Weitere Informationen für Privatkunden siehe S. 6, für Geschäftskunden siehe S. 19.

3) Bei Transaktionen mit Währungsumrechnung beinhaltet der angewandte Wechselkurs immer eine Zusatzgebühr (Mark-up-Fee). Diese Mark-up-Fee kann in Abhängigkeit von den Kosten, den Mitteln, dem Transaktionsbetrag, dem Kontrahenten oder dem Kunden variieren. Beim Junge-Leute-Package und Exklusiv-Package fällt keine Wechselgebühr an.



## SONSTIGE GEBÜHREN BEI ÜBERWEISUNGEN

Dringende Überweisung	15 EUR/Transaktion
Bestätigung eines Überweisungsauftrags	15 EUR/Transaktion
Beleghafte Überweisung, nicht maschinell lesbar	10 EUR/Transaktion
Sammelüberweisung in Papierform (auf Kosten des Auftraggebers)	1,25 EUR/Transaktion + Gebühren für manuelle Überweisung, die am Ende des Monats belastet werden.
Intervention bei manuellen Überweisungen (fehlende, falsche oder unvollständige Daten)	5 EUR/Vorfall
Mitteilung über Nichtausführung einer Zahlung mangels Deckung	7 EUR/Mitteilung
Manuelle Bearbeitung von Daueraufträgen (Einrichtung/Änderung) <sup>1)</sup>	7 EUR/Transaktion

## EINMALIGE GEBÜHREN FÜR ÜBERWEISUNGEN

Bestellung von TUP-Formularen	5 EUR/Bestellung + 5 EUR/Paket mit 15 Formularen
Gebühren für Nachforschungen und Interventionen bei Überweisungen	50 EUR/Nachforschung <sup>2)</sup>

## BARGELDEINZAHLUNGEN UND AUSZAHLUNGEN

		AN SCHALTERN IN DEN FILIALEN MIT ODER OHNE EINMALKARTE	AM GELDAUTOMATEN
GEBÜHREN FÜR EINZAHLUNGEN UND BARGELDAUSZAHLUNGEN	Ohne Währungsumrechnung	5 EUR/Auszahlung Einzahlung : gebührenfrei	☑
	Mit Währungsumrechnung	0,1 % des Betrags (mind. 5 EUR, max. 150 EUR)	☒

- ☑
- Für Kunden ab einem Alter von 75 Jahren, Minderjährige sowie bestimmte Kunden, die eine besondere Unterstützung benötigen, sind Einzahlungen und Bargeldauszahlungen an den Schaltern in den Filialen gebührenfrei.
  - Sämtliche Auszahlungen, alle Einzahlungen ohne Währungsumrechnung (auf ein Konto in Euro oder Fremdwährung) sowie alle Einzahlungen mit Währungsumrechnung in Fremdwährung auf ein Konto in Euro werden am Tag der Transaktion berücksichtigt. Das Wertstellungsdatum für Einzahlungen mit Währungsumrechnung auf ein Konto in Fremdwährung entspricht dem Zahlungsdatum +2GT.

1) Personen ab 75 Jahren und Minderjährige müssen keine Gebühren für die manuelle Bearbeitung von Daueraufträgen bezahlen.

2) Diese Gebühr ist nur bei Nachforschungen aufgrund eines Fehlers oder Versäumnisses des Kunden fällig. Diese Gebühr kann gegebenenfalls um Kosten erhöht werden, die uns unsere Korrespondenzbanken berechnen.

# SONSTIGE DIENSTE UND LEISTUNGEN

## VERMIETUNG VON SCHLIESSFÄCHERN <sup>1)</sup>

HÖHE DES SCHLIESSFACHS IN CM	JAHRESGEBÜHR
bis 19	140 EUR
19,01 bis 40	180 EUR
40,01 bis 70	250 EUR
70,01 bis 200	370 EUR
über 200	600 EUR

## BESTÄTIGUNGEN UND BESCHEINIGUNGEN

Kopie Kontoauszug über 6 Monate	30 EUR/Dokument
Konto- und Depotauszug	
Bescheinigung über Zinsen oder Kontosaldo	
Bankreferenzschreiben	
Bestätigung über die monatliche Ausführung eines Dauerauftrags	
Bestätigung der Kontoinhaberschaft	
Bestätigung einer Geschäftsbeziehung mit der Bank	
Bescheinigung über die Kontoauflösung	
Gesamtkontenübersicht („Situation globale“) auf Anfrage - zum Monatsende	90 EUR/Auszug
Gesamtkontenübersicht („Situation globale“) auf Anfrage - anderer Zeitpunkt	100 EUR/Auszug
Ertragnisaufstellung für Wertpapiere	Gebührenfrei
Steuerverwaltungsformular	117 EUR/Formular
Antrag auf Quellensteuerbefreiung/-ermäßigung (Mindestbetrag 250 EUR)	117 EUR/Antrag
Kosten für Steuerberichtigung	292,50 EUR/Anfrage
Beantragung einer Bescheinigung der Depotstelle im Zusammenhang mit einem Antrag auf Quellensteuererstattung	58,50 EUR/Bescheinigung
Antrag auf Erstattung von Quellensteuer (Mindestbetrag 250 EUR)	3 % des Steuererstattungsbetrags (mind. 146,25 EUR/Antrag, max. 585 EUR/Antrag)

📍 Wenden Sie sich bei komplexen Anfragen bitte an Ihren Berater, um einen Kostenvoranschlag zu erhalten (75 EUR/Recherche-Stunde)

1) Die Standardbreite von Schließfächern ist 30 cm, kann aber je nach Filiale variieren. Bei doppelter Breite des Schließfachs verdoppelt sich die Gebühr, bei halber Breite halbiert sie sich. Die Zahlung der Miete erfolgt im Voraus. Die Kosten für eine gewaltsame Öffnung des Schließfachs sind vom

## INTENSIVE CARE GEBÜHREN

Übergabengebühr	35 EUR/Akte
Mahngebühr	10 EUR/Schreiben
Verwaltungsgebühr	20 EUR/Quartal

- ☑ Der Service „Intensive Care“ („Affaires Spéciales“) übernimmt die Verwaltung der Geschäftsbeziehung, wenn es Schwierigkeiten bei der Rückzahlung eines Kredits gibt.

## GEBÜHREN FÜR NACHLASSBEARBEITUNG

Gebühr für Eröffnung einer Nachlassakte	50 EUR/Akte
Jährliche Bearbeitungs- und Verwahrungsgebühr: nationaler Nachlass <ul style="list-style-type: none"> <li>■ 1. Jahr</li> <li>■ 2. Jahr</li> <li>■ weiteres Jahr</li> </ul>	50 EUR 75 EUR 100 EUR
Jährliche Bearbeitungs- und Verwahrungsgebühr: internationaler Nachlass <sup>1)</sup>	0,50 % der finanziellen Vermögenswerte (mind. 200 EUR, max. 3.500 EUR)

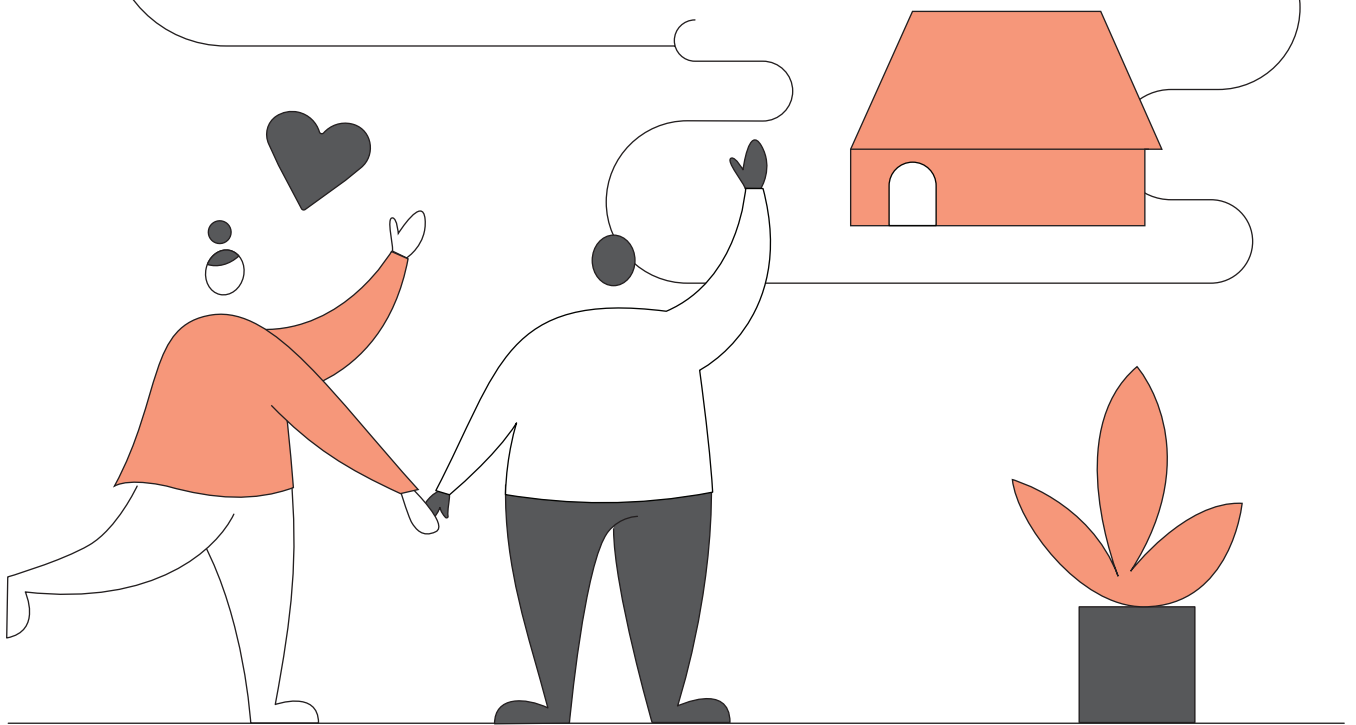
## SONSTIGE GEBÜHREN

Führung eines umsatzlosen Kontos (seit 18 Monaten keine Transaktion seitens des Kontoinhabers) <sup>2)</sup>	117 EUR/Halbjahr
Gebühr für Kontoübertragung zur Einlagenverwahrung	max. 125 EUR
Verwahrung von Einlagen nach Beendigung der Geschäftsbeziehung	1 %/Jahr auf Basis des Gesamtbetrags der Einlagen (mind. 175,50 EUR/Quartal oder Gegenwert in Fremdwährung)
Verwahrung von Wertpapieren nach Beendigung der Geschäftsbeziehung	2 %/Jahr auf Basis des Gesamtbetrags der Wertpapiere (mind. 351 EUR/Quartal oder Gegenwert in Fremdwährung)
Von der Bank zurückbehaltene Post / Zurückbehaltung aufgrund ungültiger Anschrift	175 EUR/Jahr
Kontoabschluss manuell	<b>30 EUR/Abschluss <sup>3)</sup></b>
Kontoführung für Kunden mit Wohnsitz außerhalb der EU	40 EUR/Quartal

1) Internationaler Nachlass bedeutet, dass der letzte Wohnsitz des bzw. der Erblasser(s) im Ausland lag.  
2) Betrifft nicht Minderjährige, Inhaber von Sparkonten für Junge Leute und Wachstumssparkonten.

3) Die Bank behält sich das Recht vor, Gebühren zu berechnen, wenn sie in Bezug auf ein Wertstellungsdatum oder einen Kontoabschluss auf Anfrage tätig wird.

# PRIVATKUNDEN: IHR IMMOBILIEN- PROJEKT



# KREDIT UND MIETKAUTIONSBÜRGSCHAFT

<b>IMMOBILIENDARLEHEN</b>	Kontoabschlussgebühren	5 EUR/Quartal per Web Banking 7,40 EUR/Quartal per Post
	Bearbeitungsgebühr Tilgungsplan	☑
	Gebühr für Anpassung des variablen Zinssatzes auf Wunsch des Kunden	200 EUR
	Gebühren bei Anfrage des Kunden für eine Änderung eines Tilgungsplans	
	Gebühr für die Löschung der Hypothek	

<b>MIETKAUTIONSBÜRGSCHAFT</b>	Bearbeitungsgebühr (einmalige Kosten)	1 % des Betrags (mind. 30 EUR)
	Jährliche Gebühren	2 % des Betrags (mind. 100 EUR)

<b>PRIVATKREDIT</b>	Bearbeitungsgebühr (einmalige Kosten)	0,5 % des Betrags (mind. 100 EUR)
---------------------	---------------------------------------	-----------------------------------



# SPAREN UND LEBENSVERSICHERUNG

## SPARKONTEN

		< 30 JAHRE	≥ 30 JAHRE und juristische Personen
SONSTIGE GEBÜHREN	Kontoabschlussgebühren	Frei	5 EUR/Jahr
	Kontoauszüge	Elektronisch: gebührenfrei Papierform: Postgebühr + 0,50 EUR <sup>1)</sup>	

- Ⓢ Die Zinsen werden zum 31. Dezember des abgelaufenen Jahres verbucht.  
 ■ Bei einer Überschreitung auf einem Sparkonto in Euro findet ein

Sollzinssatz von 14,25 % Anwendung.  
 ■ Die Gebühren für Einlagen und die Zinssätze für Sparkonten sind dem Dokument „Gebühren für Einlagen und Zinssätze“ unter [bgl.lu/de/officialle-dokumente/Tarife.html](http://bgl.lu/de/officialle-dokumente/Tarife.html) zu entnehmen.

## TRANSAKTIONEN UND WERTSTELLUNG

Wertstellung bei Sparkonten:

- + 5 GT bei Einzahlungen auf ein Konto in EUR
- + 10 GT bei Einzahlungen auf ein Konto in Fremdwährung
- - 2 GT bei Auszahlungen

Wertstellung bei Sparbüchern:

- + 15 KT bei Einzahlungen auf ein Konto in EUR
- - 15 KT bei Auszahlungen

Wertstellung bei Festgeldkonten:

- + 2 GT bei Einzahlungen auf ein Konto in EUR
- + 10 GT bei Einzahlungen auf ein Konto in Fremdwährung

## LEBENSVERSICHERUNGEN VON CARDIF LUX VIE

OPTIPENSION*	Abschlussgebühr	2,5 %
	Verwaltungsgebühr	1,20 %/Jahr

OPTISAVE*	Abschlussgebühr	2,5 %
	Verwaltungsgebühr	1,20 %/Jahr

OPTILIFE <sup>2</sup>	Abschlussgebühr	< 25.000 EUR	3 %
		< 50.000 EUR	2,5 %
		< 100.000 EUR	2 %
		< 200.000 EUR	1,5 %
		< 500.000 EUR	1 %
		≥ 500.000 EUR	0,75 %
	Verwaltungsgebühr	Fonds C-LIFE	0,8 %
		Externe Fonds	0,8 %
		Spezialfonds (Vereinbarung auf Einzelfondsbasis)	0,8 %
		Fonds Général / nach Anlagebetrag: < 100.000 EUR	1,2 %
		Zwischen 100.000 EUR und 499.999 EUR	1 %
		≥ 500.000 EUR	0,8 %

- Ⓢ Die Umschichtungsgebühren betragen bei den drei Versicherungen 1 % des Umschichtungsbetrags (eine Umschichtung pro Jahr gebührenfrei).

1) Für Minderjährige und Kunden ab einem Alter von 75 Jahren sind alle Papierauszüge gebührenfrei. Bei Sparkonten von Unternehmen und Vereinen ist weiterhin 1 Papierauszug pro Monat kostenlos.





# ANLAGEANGEBOTE

		DIRECT INVEST ACCESS	DIRECT INVEST SELECTION	DIRECT INVEST EXPERT
INHALT DES ANGEBOTS	Zugang zu unserer Plattform für die Ausführung von Börsenaufträgen, zu den wichtigsten internationalen Märkten und über 3.000 Fonds	☑	☑	☑
	Beratung zu unserer Fondsauswahl	☒	☑	☑
	Zugang zu unseren Fondssparplänen Easinvest und Direct Invest Clic	☒	☑	☑
	Beratung nach Mass zu einem erweiterten Multi-Asset-Universum (Fonds BNPP, weitere Fonds, Aktien, Anleihen, strukturierte Lösungen.....)	☒	☒	☑
	Abschlussgebühr	im Package enthalten	im Package enthalten	im Package enthalten
	Gebühren für Wertpapierbestand <sup>1)</sup>	Gebührenfrei für Wertpapiere der BNP Paribas Gruppe 0,24 %/Jahr (mind. 12 EUR/Quartal) (+14 % MwSt.)		Verwaltungsgebühr: 0,50 % (+17 % MwSt.)

		DIRECT INVEST ACCESS	DIRECT INVEST SELECTION	DIRECT INVEST EXPERT
TRANSAKTIONSgebÜHREN	Gebühr Fondskauf (1)	Filiale: 1,50 % (mind. 45 EUR) Web Banking (Website und/oder App): 1 % (mind. 30 EUR)		1 %
	Gebühr Fondsverkauf	Filiale: 1 % (mind. 30 EUR) Web Banking (Website und/oder App): 0,5 % (mind. 15 EUR)		0 %
	Courtage Aktien	Filiale: 1 % (mind. 60 EUR) Web Banking (Website und/oder App): 0,5 % (mind. 30 EUR)		0,45 % (mind. 50 EUR)
	Gebühr Kauf und Verkauf von Anleihen	1 % (mind. 60 EUR)		0,65 % (mind. 50 EUR)
	Gebühr Kauf und Verkauf von strukturierten Produkten	siehe Konditionen in der Filiale		
EASINVEST	Zeichnungsgebühren für Fonds	☒	1,50 %	
	Gebühr Fondsverkauf	☒	Filiale: 1 % Digitale Kanäle: 0,5 %	
	Depotgebühr	☒	Gebührenfrei (BNP Paribas-Fonds)	
DIRECT INVEST CLIC	Zeichnungsgebühren für Fonds	☒	0%	
	Gebühr Fondsverkauf	☒	0%	
	Depotgebühr	☒	Gebührenfrei (BNP Paribas-Fonds)	
NEUEMISSIONEN (ZEICHNUNG AM PRIMÄRMARKT)	Aktien	0,50 % (mind. 12,39 EUR/Auftrag)		
	Anleihen und strukturierte Produkte in EUR	gemäß den Gebühren im Prospekt		
	Anleihen und strukturierte Produkte in Fremdwährung	0,15 % (mind. 6,20 EUR/Auftrag)		

1) Für Kunden mit einem Girokonto, das nicht Teil eines Angebots ist, fällt eine Mindestgebühr/Depot von 3,25 EUR/Quartal (+14 % MwSt.) an.

# DIRECT INVEST +

		DIRECT INVEST +
<b>MINDESKAPITAL FÜR DAS ANGEBOT</b>		50.000 EUR
<b>ANGEBOTSPREIS (KONTOFÜHRUNGSGEBÜHREN)</b>		<b>3,50 EUR/Monat</b>
<b>INHALT DES ANGEBOTS</b>	Verfügbare Währungen für das Girokonto	EUR, USD, CAD, GBP, CHF, JPY, AUD, DKK, NOK, NZD, SEK
	Zugang zum Web Banking (Online-Banking)	☑
	Wertpapierdepot	☑
	Elektronische SEPA-Standardüberweisungen in EUR (siehe auch S. 8)	☑
	Debitkarte	☑
	Bargeldauszahlungen an Geldautomaten anderer Banken als BGL BNP Paribas mit einer Debitkarte in der EU	1 gebührenfreie Auszahlung/Monat 2 EUR/weitere Auszahlung
	Kreditkarte Mastercard Gold	☒
	Kontoauszüge	Elektronisch: gebührenfrei Papierform: Postgebühr + 0,35 EUR/Versand <sup>2)</sup>
<b>ART DER BERATUNG</b>	Beratung zu unserer Fondsauswahl	☑
	Beratung nach Mass zu einem erweiterten Multi-Asset-Universum (Fonds BNPP, weitere Fonds, Aktien, Anleihen, strukturierte Lösungen.....)	☑
<b>LAUFENDE GEBÜHREN</b>	Depotgebühr für Wertpapiere <sup>3)</sup>	☑
	Verwaltungsgebühr	0,50 % pro Jahr (+17 % MwSt.)

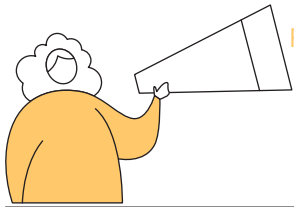
- ☑
- Innerhalb des weltweiten Netzwerks von BNP Paribas (Global Network) und ihren Partnern (Global Alliance) sind Bargeldauszahlungen in Euro mit Debitkarten gebührenfrei und für Bargeldauszahlungen in Euro mit Kreditkarten gelten die gleichen Gebühren wie im Inland.
  - Für Bargeldauszahlungen und Zahlungen mit Kreditkarten fällt eine

- Fremdwährungsgebühr an, wenn die Transaktion nicht in Euro erfolgt. Die Fremdwährungsgebühr für Auszahlungen in einer anderen Währung als dem Euro wird auf Basis des Tageswechselkurses von Visa oder Mastercard berechnet, zuzüglich einer Zusatzgebühr (*Mark-up-Fee*).
- An einigen Geldautomaten können zusätzliche Gebühren anfallen (die vor der Auszahlung angezeigt werden).

1) Umfassende Beschreibung des Essential-Angebots auf S. 6.

2) Gebührenfrei für Minderjährige und Kunden ab einem Alter von 75 Jahren.

3) Für Kunden mit einem Girokonto, das nicht Teil eines Angebots ist, fällt eine Mindestgebühr/Gattung von 3,25 EUR/Quartal (+14 % MwSt.) an. Die für Edelmetalle geltenden Depotgebühren sind auf S. 23 angegeben.



Forts. von Tabelle S.20



DIRECT INVEST +

<b>TRANSAKTIONS- GEBÜHREN</b>	Gebühr Fondskauf <sup>1)</sup>	1 %
	Gebühr Fondsverkauf	☑
	Courtage Aktien	0,45 % (mind. 50 EUR)
	Gebühr Kauf und Verkauf von Anleihen	0,65 % (mind. 50 EUR)
	Gebühr Kauf und Verkauf von strukturierten Produkten	siehe Konditionen in der Filiale
<b>EASINVEST</b>	Ausgabeaufschlag	1,50 %
	Rücknahmegebühr	Filiale: 1 % Digitale Kanäle: 0,5 %
	Depotgebühr	Gebührenfrei (BNP Paribas-Fonds)
<b>NEUEMISSIONEN (ZEICHNUNG AM PRIMÄRMARKT)</b>	Aktien	0,50 % (mind. 12,39 EUR/Auftrag)
	Anleihen und strukturierte Produkte in EUR	gemäß den Gebühren im Prospekt
	Anleihen und strukturierte Produkte in Fremdwährung	0,15 % (mind. 6,20 EUR/Auftrag)

☑ Im Falle einer Transaktion mit Währungsumrechnung fällt eine Wechselgebühr an (siehe S. 8).

1) Nicht berücksichtigt sind an den Fonds zu zahlende Ausgabeaufschläge, besondere Konditionen bestimmter Fonds und gegebenenfalls Gebühren externer Broker, die zulasten des Kunden gehen.

# SONSTIGE DIENSTE UND LEISTUNGEN

PHYSISCHE LIEFERUNG VON PRODUKTEN BEI KAUFGESCHÄFTEN <sup>1)2)</sup>	Produkte der BNP Paribas Gruppe	☑
	Andere Produkte	60 EUR/Portfolioposition
	Edelmetalle	

DEPOTGEBÜHREN GOLD/ EDELMETALLE	Edelmetalle	0,36 % pro Jahr (+17 % MwSt.)
	Mindestgebühr/Depot	12 EUR/Quartal (+17 % MwSt.) <sup>3)</sup>

UMSCHREIBUNG VON NAMENSPAPIEREN	Wertpapiere der BNP Paribas Gruppe	☑
	Sonstige Wertpapiere	90 EUR/Portfolioposition

ÜBERTRAGUNG VON WERTPAPIEREN VON EINEM DEPOT BEI BGL BNP PARIBAS ... <sup>4)</sup>	... in ein anderes Depot bei BGL BNP Paribas	☑
	... in ein Depot bei einer anderen Bank	100 EUR/Portfolioposition

		PACKAGE DIRECT INVEST ACCESS PACKAGE DIRECT INVEST SELECTION		PACKAGE DIRECT INVEST EXPERT PACKAGE DIRECT INVEST +	
		EINLÖSUNGSGEBÜHR (NACH WERT)			
		Zinsen und Dividenden	Rückzahlung von Wertpapieren	Zinsen und Dividenden	Rückzahlung von Wertpapieren
EINLÖSUNG VON WERTPAPIEREN DES DEPOTBESTANDS (ZAHLSTELLE)	Wertpapiere der BNP Paribas Gruppe	☑			
	Sonstige Wertpapiere des Portfolios	0,25 % (mind. 2,5 EUR)	0,25 %	0 %	
	Sonstige Wertpapiere (physische Verwahrung bei der Bank)	0,25 % (mind. 2,5 EUR)	0,50 %	0 %	

1) Für jeden Versand an den Wohnort finden die geltenden Postgebühren Anwendung.  
 2) Die physische Lieferung von Wertpapieren im Zusammenhang mit Wertpapiertransaktionen (Wiederanlage, Tausch, Zuweisung, Stempelung, Wandel von Anleihen usw.) erfolgt gebührenfrei.  
 3) Für Kunden mit einem Girokonto, das nicht Teil eines Angebots ist, fällt eine Mindestgebühr/Gattung von 3,25 EUR/Quartal (+17 % MwSt.) an.

4) Etwaige zusätzliche Kosten, die von der Bank im Zusammenhang mit der Einlieferung oder der Ausbuchung aus dem Depot übernommen werden, sind in der Gebühr nicht enthalten. Sie werden separat abgerechnet, zum Beispiel: die Kosten für die Eintragung von Namenspapieren, die Steuern auf die übertragenen Wertpapiere bei einem Eigentümerwechsel.

# FRÜHERE ANLAGEANGEBOTE

(DIESE ANGEBOTE KÖNNEN SEIT DEM 13. MÄRZ NICHT MEHR GEKAUFT WERDEN)

		ESSENTIEL <sup>1)</sup>	SELF INVEST INTERNATIONAL	DIRECT INVEST <sup>+</sup> INTERNATIONAL
<b>MINDESKAPITAL FÜR DAS ANGEBOT</b>		0 EUR	50.000 EUR	
<b>ANGEBOTSPREIS (KONTOFÜHRUNGSGEBÜHREN)</b>		3,50 EUR/Monat	15 EUR/Monat	
<b>INHALT DES ANGEBOTS</b>	Verfügbare Währungen für das Girokonto	EUR, USD, CAD, GBP, CHF, JPY, AUD, DKK, NOK, NZD, SEK	Alle international konvertiblen Währungen	
	Zugang zum Web Banking (Online-Banking)		☑	
	Wertpapierdepot		☑	
	Elektronische SEPA-Standardüberweisungen in EUR (siehe auch S. 8)		☑	
	Debitkarte		☑	
	Bargeldauszahlungen an Geldautomaten anderer Banken als BGL BNP Paribas mit einer Debitkarte in der EU		1 gebührenfreie Auszahlung/Monat 2 EUR/weitere Auszahlung	
	Kreditkarte Mastercard Gold	⊗	☑	
	Kontoauszüge		Elektronisch: gebührenfrei Papierform: Postgebühr + 0,35 EUR/Versand <sup>2)</sup>	
<b>ART DER BERATUNG</b>	Beratung zu unserer Fondsauswahl	Auf Anfrage und nach Formalisierung des Beratungsvertrags	⊗	☑
	Beratung nach Mass zu einem erweiterten Multi-Asset-Universum (Fonds BNPP, weitere Fonds, Aktien, Anleihen, strukturierte Lösungen.....)		⊗	☑
<b>LAUFENDE GEBÜHREN</b>	Depotgebühr für Wertpapiere <sup>3)</sup>	Gebührenfrei für Wertpapiere der BNP Paribas Gruppe 0,24 %/Jahr (mind. 12 EUR/Quartal) (+14 % MwSt.)		⊗
	Verwaltungsgebühr		⊗	0,50 % pro Jahr (+17 % MwSt.)

- ☑ Innerhalb des weltweiten Netzwerks von BNP Paribas (Global Network) und ihren Partnern (Global Alliance) sind Bargeldauszahlungen in Euro mit Debitkarten gebührenfrei und für Bargeldauszahlungen in Euro mit Kreditkarten gelten die gleichen Gebühren wie im Inland.
- Für Bargeldauszahlungen und Zahlungen mit Kreditkarten fällt eine Fremdwährungsgebühr an, wenn die Transaktion nicht in Euro erfolgt. Die Fremdwährungsgebühr für Auszahlungen in einer anderen Währung als

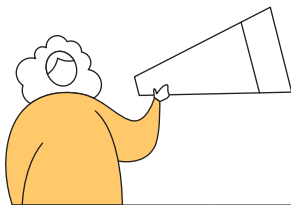
dem Euro wird auf Basis des Tageswechselkurses von Visa oder Mastercard berechnet, zuzüglich einer Zusatzgebühr (*Mark-up-Fee*).

- An einigen Geldautomaten können zusätzliche Gebühren anfallen (die vor der Auszahlung angezeigt werden).

1) Umfassende Beschreibung des Essentiel-Angebots auf S. 6.

2) Gebührenfrei für Minderjährige und Kunden ab einem Alter von 75 Jahren.

3) Für Kunden mit einem Girokonto, das nicht Teil eines Angebots ist, fällt eine Mindestgebühr/Gattung von 3,25 EUR/Quartal (+14 % MwSt.) an. Die für Edelmetalle geltenden Depotgebühren sind auf S. 23 angegeben.



Forts. von Tabelle S.23

		ESSENTIEL <sup>1)</sup>	SELF INVEST INTERNATIONAL	DIRECT INVEST INTERNATIONAL
TRANSAKTIONS- GEBÜHREN	Gebühr Fondskauf <sup>1)</sup>	Filiale: 1,50 % (mind. 45 EUR) Web Banking (Website und/oder App): 1 % (mind. 30 EUR)		1 %
	Gebühr Fondsverkauf	Filiale: 1 % (mind. 30 EUR) Web Banking (Website und/oder App): 0,5 % (mind. 15 EUR)		☉
	Courtage Aktien	Filiale: 1 % (mind. 60 EUR) Web Banking (Website und/oder App): 0,5 % (mind. 30 EUR)		0,45 % (mind. 50 EUR)
	Gebühr Kauf und Verkauf von Anleihen	1 % (mind. 60 EUR)		0,65 % (mind. 50 EUR)
	Gebühr Kauf und Verkauf von strukturierten Produkten	siehe Konditionen in der Filiale		
EASINVEST	Ausgabeaufschlag	1,5 %	⊗	1,50 %
	Rücknahmegebühr	Filiale: 1 % Digitale Kanäle: 0,5 %	⊗	Filiale: 1 % Digitale Kanäle: 0,5 %
	Depotgebühr	Gebührenfrei (BNP Paribas-Fonds)	⊗	Gebührenfrei (BNP Paribas-Fonds)
NEUEMISSIONEN (ZEICHNUNG AM PRIMÄRMARKT)	Aktien	0,50 % (mind. 12,39 EUR/Auftrag)		
	Anleihen und strukturierte Produkte in EUR	gemäß den Gebühren im Prospekt		
	Anleihen und strukturierte Produkte in Fremdwährung	0,15 % (mind. 6,20 EUR/Auftrag)		

☉ Im Falle einer Transaktion mit Währungsumrechnung fällt eine Wechselgebühr an (siehe S. 8).

1) Nicht berücksichtigt sind an den Fonds zu zahlende Ausgabeaufschläge, besondere Konditionen bestimmter Fonds und gegebenenfalls Gebühren externer Broker, die zulasten des Kunden gehen.

# SONSTIGE DIENSTE UND LEISTUNGEN

PHYSISCHE LIEFERUNG VON PRODUKTEN BEI KAUFGESCHÄFTEN <sup>1) 2)</sup>	Produkte der BNP Paribas Gruppe	☑
	Andere Produkte	60 EUR/Portfolioposition
	Edelmetalle	
DEPOTGEBÜHREN GOLD/ EDELMETALLE	Edelmetalle	0,36 % pro Jahr (17 % MwSt.)
	Mindestgebühr/Depot	12 EUR/Quartal (+17 % MwSt.) <sup>3)</sup>
UMSCHREIBUNG VON NAMENSPAPIEREN	Wertpapiere der BNP Paribas Gruppe	☑
	Sonstige Wertpapiere	90 EUR/Portfolioposition
ÜBERTRAGUNG VON WERTPAPIEREN VON EINEM DEPOT BEI BGL BNP PARIBAS ... <sup>4)</sup>	... in ein anderes Depot bei BGL BNP Paribas	☑
	... in ein Depot bei einer anderen Bank	100 EUR/Portfolioposition

		ESSENTIEL <sup>1)</sup>	SELF INVEST INTERNATIONAL	DIRECT INVEST * INTERNATIONAL	
		EINLÖSUNGSGEBÜHR (NACH WERT)			
		Zinsen und Dividenden	Rückzahlung von Wertpapieren	Zinsen und Dividenden	Rückzahlung von Wertpapieren
EINLÖSUNG VON WERTPAPIEREN DES DEPOTBESTANDS ZAHLSTELLE	Wertpapiere der BNP Paribas Gruppe	☑			
	Sonstige Wertpapiere des Portfolios	0,25 % (mind. 2,50 EUR)	0,25 %	0 %	
	Sonstige Wertpapiere (physische Verwahrung bei der Bank)	0,50 % (mind. 5 EUR)	0,50 %	0 %	

1) Für jeden Versand an den Wohnort finden die geltenden Postgebühren Anwendung.  
 2) Die physische Lieferung von Wertpapieren im Zusammenhang mit Wertpapiertransaktionen (Wiederanlage, Tausch, Zuweisung, Stempelung, Wandel von Anleihen usw.) erfolgt gebührenfrei.  
 3) Für Kunden mit einem Girokonto, das nicht Teil eines Angebots ist, fällt eine Mindestgebühr/Gattung von 3,25 EUR/Quartal (+17 % MwSt.) an.

4) Etwaige zusätzliche Kosten, die von der Bank im Zusammenhang mit der Einlieferung oder der Ausbuchung aus dem Depot übernommen werden, sind in der Gebühr nicht enthalten. Sie werden separat abgerechnet, zum Beispiel: die Kosten für die Eintragung von Namenspapieren, die Steuern auf die übertragenen Wertpapiere bei einem Eigentümerwechsel.

# GUT ZU WISSEN

In diesem Dokument sind die Gebühren der wichtigsten von BGL BNP Paribas am 1. April 2023 angebotenen Produkte und Leistungen aufgeführt. Diese Aufstellung erhebt keinen Anspruch auf Vollständigkeit und enthält keine Gebühren für nicht standardmäßige Produkte oder Leistungen oder spezielle Angebote. Informationen hierzu erhalten Sie in der betreffenden Broschüre unter bgl.lu und/oder bei einem Berater von BGL BNP Paribas. Für Kunden des Private-Banking im In- und Ausland sowie Unternehmenskunden gibt es andere Gebührenübersichten. Wenn Sie eine Transaktion vornehmen möchten, die nicht in dieser Broschüre aufgeführt ist, informieren Sie sich bitte vor Ausführung der Transaktion bei Ihrem Berater oder unserem Kundenservice über die betreffende Gebühr.

**Wenn Sie eine Transaktion vornehmen möchten, die nicht in dieser Broschüre aufgeführt ist, informieren Sie sich bitte vor Ausführung der Transaktion bei Ihrem Berater oder unserem Kundenservice über die betreffende Gebühr.**

## HINWEISE UND INFORMATIONEN

Für Überweisungen in Fremdwährung oder außerhalb des Euroraums können die folgenden Gebühren anfallen:

■ **Eine Wechselgebühr**, die der Provision der Bank bei Transaktionen mit Währungsumrechnung entspricht und 0,1 % des Überweisungsbetrags in Euro oder dem Gegenwert in Fremdwährung entspricht (mind. 5 EUR, max. 150 EUR). Der von der Bank bei Transaktionen mit Währungsumrechnung

angewandte Wechselkurs beinhaltet eine Zusatzgebühr (*Mark-up-Fee*). Diese *Mark-up-Fee* kann in Abhängigkeit von den Kosten, den Mitteln, dem Transaktionsbetrag und dem Kontrahenten variieren.

■ **Korrespondenzbankgebühren** bei Auslandsüberweisungen. Bei dieser Überweisungsart gibt es 3 Optionen:

- **SHARE:** Der Auftraggeber und der Empfänger teilen sich die Korrespondenzbankgebühren.
- **OUR:** Der Auftraggeber bezahlt die Korrespondenzbankgebühren.
- **BEN:** Abzug der Korrespondenzbankgebühren von dem Betrag, der dem Empfänger überwiesen wird.

Die Fremdwährungsgebühr für Auszahlungen und Zahlungen in einer anderen Währung als dem Euro wird auf Basis des Tageswechsellurses von Visa oder Mastercard berechnet, zuzüglich einer Zusatzgebühr (*Mark-up-Fee*).

ANGEWANDTE MARK-UP-FEE:	MASTERCARD	VISA
GBP	1 %	1,25 %
USD	1 %	1,25 %
CHF	0,85 %	0,40 %
Andere Währungen	1 %	1 %

## GLOSSAR

Um die Vergleichbarkeit von Bankdienstleistungen auf europäischer Ebene zu gewährleisten, entspricht die im folgenden Glossar enthaltene Terminologie den 10 repräsentativsten Leistungen in Verbindung mit einem Zahlungskonto, wie im Gesetz vom 13. Juni 2017 über Zahlungskonten zur Umsetzung der EU-Richtlinie 2014/92/EU vom 23. Juli 2014 vorgesehen.

**Online-Banking:** Der Kontoanbieter stellt dem Kunden einen Online-Kontozugang bereit.

**Eingeräumte Kontoüberziehung - OptiLine-Kreditlinie:** Der Kontoanbieter und der Kunde vereinbaren im Voraus, dass der Kunde sein Konto belasten kann, auch wenn kein Geld mehr auf dem Konto vorhanden ist. In der Vereinbarung wird festgelegt, bis zu welcher Höhe das Konto in diesem Fall maximal noch belastet werden kann und ob dem Kunden Entgelte und Zinsen berechnet werden.

**Lastschrift:** Der Kunde ermächtigt eine andere Person (Empfänger), den Kontoanbieter anzuweisen, Geld vom Konto des Kunden auf das Konto des Empfängers zu übertragen. Der Kontoanbieter überträgt dann zu einem oder mehreren von Kunde und Empfänger vereinbarten Termin(en) Geld von dem Konto des Kunden auf das Konto des Empfängers. Der Betrag kann unterschiedlich hoch sein.

**Dauerauftrag:** Der Kontoanbieter überweist auf Anweisung des Kunden regelmäßig einen festen Geldbetrag vom Konto des Kunden auf ein anderes Konto.

**Kontoauszug:** Der Kontoanbieter stellt dem Kunden einen Kontoauszug bereit. Dieser Auszug kann online bereitgestellt oder per Post versandt werden.

**Ausgabe einer Debitkarte:** Der Kontoanbieter stellt eine Zahlungskarte bereit, die mit dem Konto des Kunden verbunden ist. Der Betrag jeder Transaktion durch die Verwendung der Zahlungskarte wird direkt und in voller Höhe von dem Konto des Kunden abgebucht.

**Ausgabe einer Kreditkarte:** Der Kontoanbieter stellt eine Zahlungskarte bereit, die mit dem Konto des Kunden verbunden ist. Der Gesamtbetrag der Transaktionen

durch die Verwendung der Zahlungskarte innerhalb eines vereinbarten Zeitraums wird zu einem bestimmten Termin in voller Höhe oder teilweise von dem Konto des Kunden abgebucht. In einer Kreditvereinbarung zwischen dem Anbieter und dem Kunden wird festgelegt, ob dem Kunden für die Inanspruchnahme des Kredits Zinsen berechnet werden.

**Bargeldauszahlung:** Der Kunde hebt Bargeld von seinem Konto ab. Die Bargeldauszahlung kann am Schalter in den Filialen während deren Öffnungszeiten oder jederzeit an einem Geldautomaten erfolgen.

**Kontoführung:** Der Kontoanbieter führt das Konto, das durch den Kunden genutzt wird.

Mit dieser Leistung können Gebühren für die Eröffnung, Führung und Verwaltung des Kontos verbunden sein.

**Überweisung:** Der Kontoanbieter führt auf Anweisung des Kunden Geldüberweisungen von dem Konto des Kunden auf ein anderes Konto durch. Die Überweisung kann elektronisch (per Web Banking, über die Web Banking-App, an einem Geldautomaten oder über MultiLine) oder manuell (durch Mitarbeiter in der Filiale, unseren Kundenservice oder Übermittlung an die Bank in Papierform) erfolgen.



## DEFINITIONEN

**BIC:** Der BIC (Bank Identifier Code) ist die internationale Kennung einer Bank (auch SWIFT-Code genannt), die auf Überweisungen anzugeben ist. Der BIC von BGL BNP Paribas ist BGLLLULL.

**BNP Paribas Global Network:** Das Geldautomaten-Netz der BNP Paribas Gruppe, das es Kunden ermöglicht, Bargeldauszahlungen im Ausland zum selben Preis wie im Inland vorzunehmen. Hierzu zählen die folgenden Banken: BNP Paribas, BICIAB, BICICI, BICIG, BICIGUI, First Hawaiian Bank, BNL, BGL BNP Paribas, BICIM, BMCI, BNP Paribas Poland, BICIS, UBCI, TEB, UKRSIBBANK, Bank of the West. Weitere Informationen unter [bgl.lu](http://bgl.lu)

**Ein Konto bei BGL BNP Paribas gilt als umsatzloses Konto**, wenn seit 18 Monaten auf dem Konto keine Transaktion durch den Kunden veranlasst wurde, keine Transaktion auf dem Konto verzeichnet wurde, der Inhaber dieses Kontos sich nicht gemeldet hat und er keine Transaktion auf einem Konto auf seinen Namen bei demselben Institut durchgeführt hat.

**Depotgebühren:** Die Depotgebühren unterliegen der Mehrwertsteuer (MwSt.). Kunden, die außerhalb der EU wohnhaft sind, unterliegen nicht der MwSt. Im Falle eines Wohnsitzwechsels bitten wir Sie, sich mit Ihrem Finanzberater in Verbindung zu setzen, um Auskünfte zu Ihrer Steuersituation zu erhalten. Die Depotgebühren werden zu Quartalsbeginn für das kommende Quartal abgebucht. Die im Laufe eines Quartals im Depot hinterlegten Wertpapiere werden bis zum Quartalsende gebührenfrei verwahrt. Die berechnete Depotgebühr steht der Bank zu, auch wenn das Depot vor Quartalsende aufgelöst wird. Bei Wertpapieren mit nicht ermittelbarem Wert findet eine Pauschalgebühr von 13 EUR/Quartal (+MwSt.) Anwendung. Eventuell anfallende Börsenumsatzsteuern sind in unseren Transaktionsgebühren nicht enthalten. Bei Wertpapiergeschäften mit Währungsumrechnung fällt eine Wechselgebühr an (siehe S. 16-17).

### In den Verwaltungskosten sind enthalten:

- Verwahrung und Überwachung der Aktiva (einschließlich Einzug der Ergebnisse, Erträge, Dividenden, Kupons, Renten und ggf. des Kapitals)
- Ermittlung und kontinuierliche Anpassung des Anlegerprofils gemäß den geltenden Rechtsvorschriften
- Zugang zum Portfolio über [directinvest.bgl.lu](http://directinvest.bgl.lu)
- Zugriff auf Finanz- und Marktinformationen, Einladungen zu Vorträgen
- Zugang zu Fachwissen im Zusammenhang mit Kapitalanlagen (z. B. Lebensversicherungen, steuerliche Abzugsmöglichkeiten)
- Portokosten

**Global Alliance:** Vereinbarung zwischen der BNP Paribas Gruppe und mehreren großen internationalen Banken, darunter die Deutsche Bank. Dank dieser Vereinbarung können Sie an den zum Netzwerk gehörenden Geldautomaten im Euroraum mit Ihrer Karte (Debitkarte oder Kreditkarte) zum selben Preis Geld abheben wie im Inland. In Ländern außerhalb des Euroraums fällt für Bargeldauszahlungen in Euro oder Landeswährung weiterhin eine Wechselgebühr an. Weitere Informationen unter [bgl.lu](http://bgl.lu).

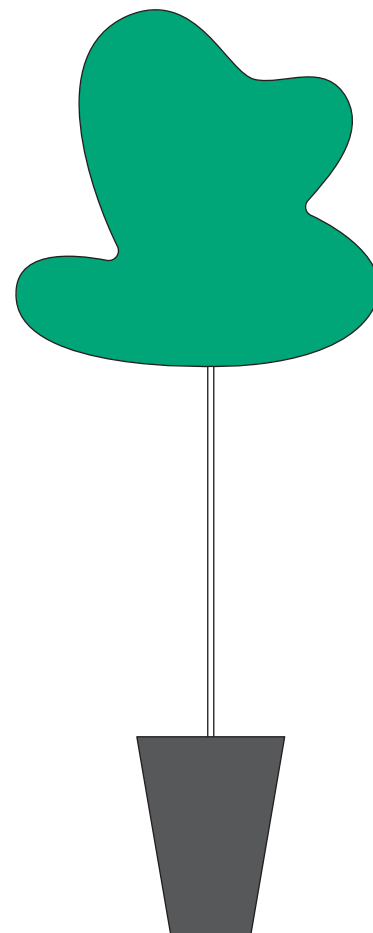
**IBAN:** Die IBAN (*International Bank Account Number*) ist eine standardisierte Notation für Bankkontonummern, mit der Kundenkonten eindeutig identifiziert werden können. Die IBAN setzt sich zusammen aus dem Ländercode des Staates, in dem das Konto geführt wird (z. B. LU für Luxemburg), der Prüfzahl und der nationalen Kontokennung (Bankleitzahl und Kontonummer).

**SWIFT:** Eindeutige Kennung für Finanzinstitute und Nicht-Finanzinstitute.

**Nicht maschinell lesbare Überweisung:** Eine beleghafte Überweisung, die nicht gescannt werden kann und manuell von der Überweisungsabteilung bearbeitet werden muss (zum Beispiel: Auftragserteilung per Fax).

**SEPA-Überweisung:** Eine SEPA-Zahlung ist eine Überweisung

- in Euro,
- bei der das Konto des Auftraggebers und das Konto des Zahlungsempfängers in einem der 27 Mitgliedstaaten der EU geführt werden (d. h. Belgien, Bulgarien, Dänemark, Deutschland, Estland, Finnland, Frankreich, Griechenland, Irland, Italien, Kroatien, Lettland, Litauen, Luxemburg, Malta, Niederlande, Österreich, Polen, Portugal, Rumänien, Schweden, Slowakei, Slowenien, Spanien, Tschechische Republik, Ungarn, Zypern) oder im Vereinigten Königreich, in Norwegen, Island, der Schweiz, Monaco, San Marino, Liechtenstein, Andorra oder Vatikanstadt,
- auf der die IBAN (*International Bank Account Number*) angegeben ist,
- mit geteilten Gebühren („SHARE“) (außer bei Wahl der Entgeltoption „BEN“ oder „OUR“, siehe S. 8).



## HIER FINDEN SIE DIE ÖFFNUNGSZEITEN UNSERER FILIALEN



[bgl.lu/de/filialen](https://bgl.lu/de/filialen)

## KONTAKTIEREN SIE UNS



(+352) 42 42-2000



[info@bgl.lu](mailto:info@bgl.lu)



[bgl.lu](https://bgl.lu)

## FOLGEN SIE UNS



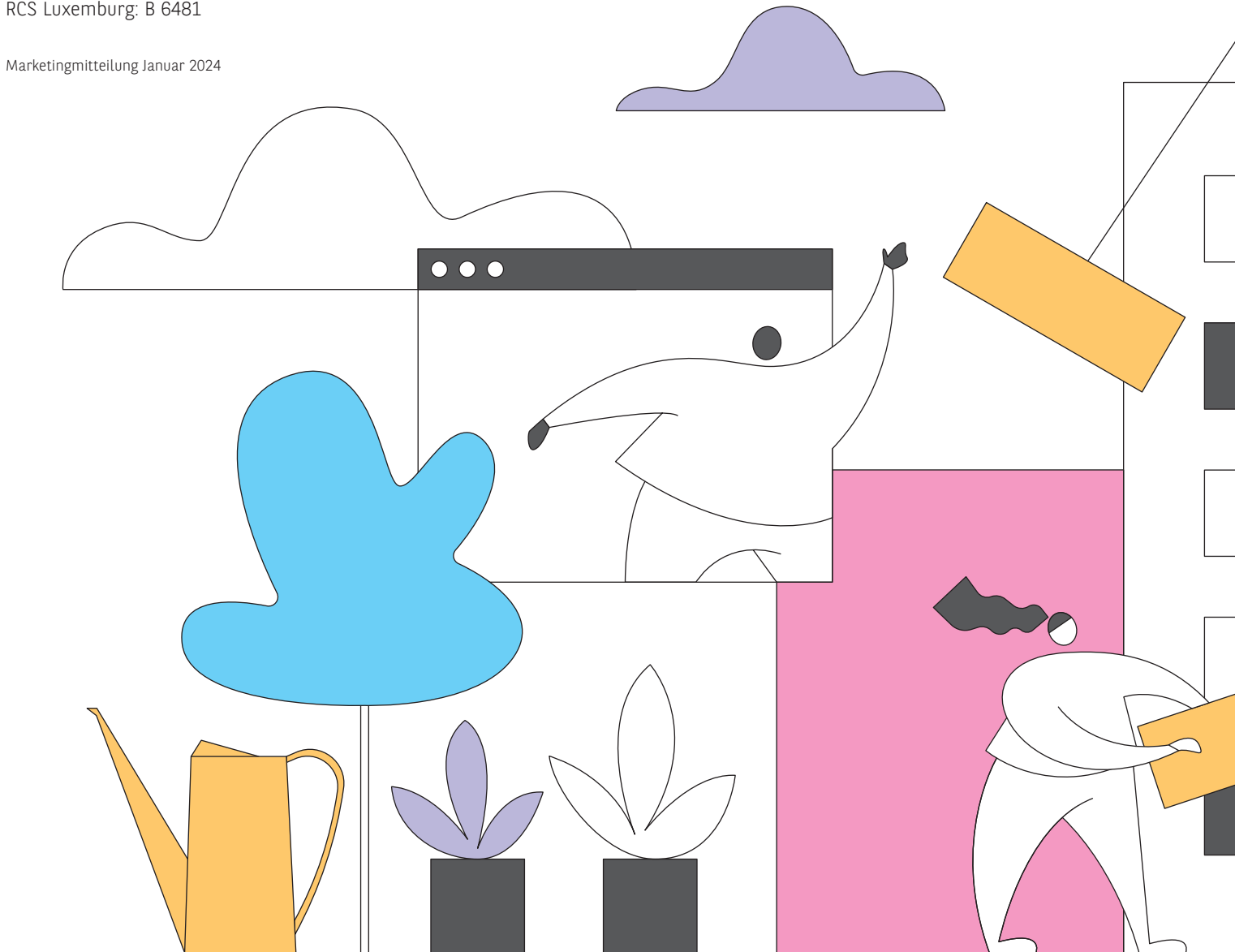
### BGL BNP PARIBAS

50, avenue J.F. Kennedy

L-2951 Luxembourg

RCS Luxemburg: B 6481

Marketingmitteilung Januar 2024



**BGL  
BNP PARIBAS**

La banque  
d'un monde  
qui change