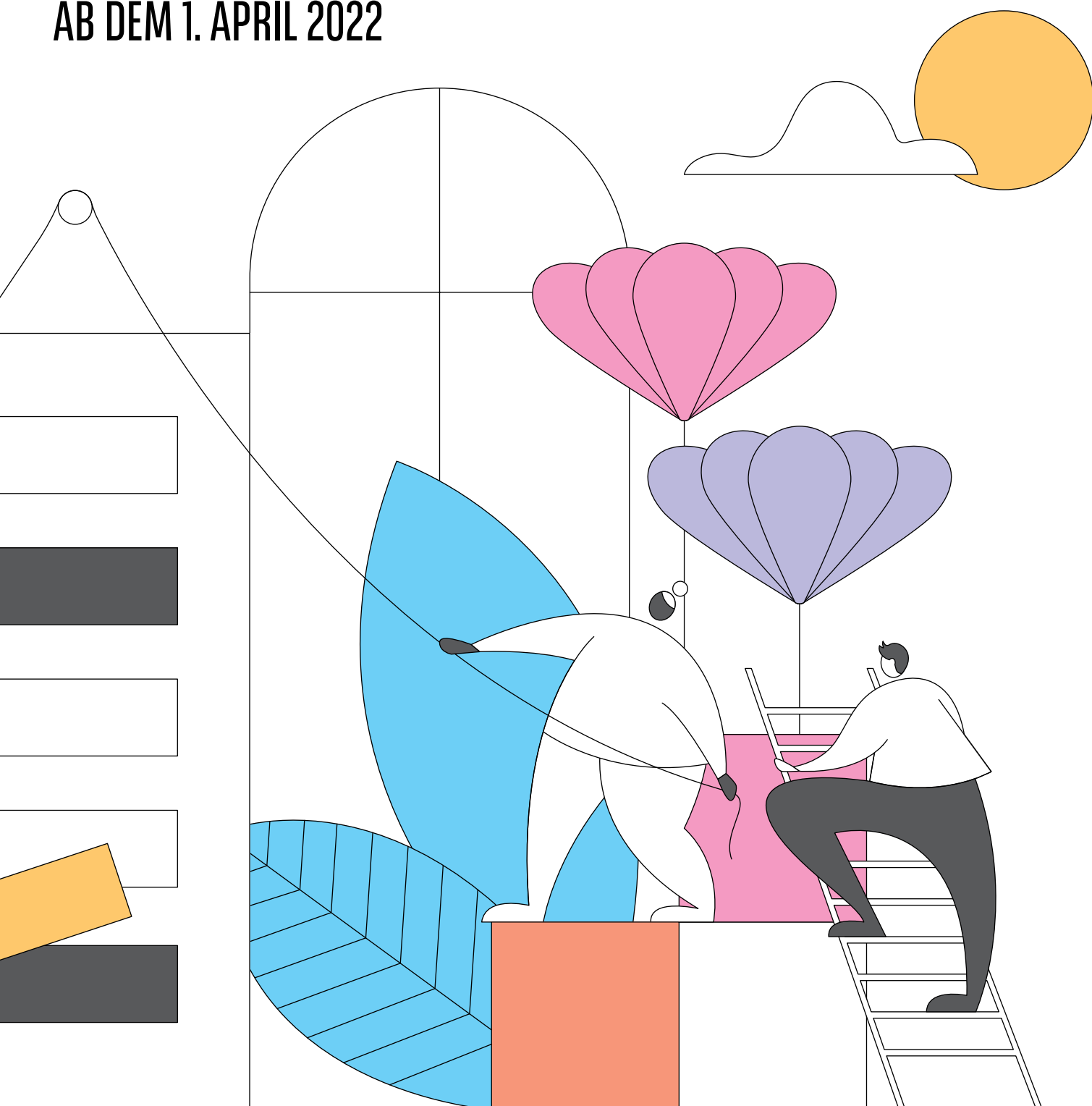


DIE WICHTIGSTEN BANKGEBÜHREN

AB DEM 1. APRIL 2022



**BGL
BNP PARIBAS**

Die Bank
für eine Welt
im Wandel

INHALT



**EINLEITUNG UND
LEGENDE S. 4**



**PRIVATKUNDEN:
IHR DAILY BANKING S. 5**

KONTEN UND KARTEN
ÜBERWEISUNGEN, EINZAHLUNGEN UND
BARGELDAUSZAHLUNGEN
SONSTIGE DIENSTE UND LEISTUNGEN



**PRIVATKUNDEN:
IHR IMMOBILIENPROJEKT S. 11**

KREDITE UND MIETKAUTIONSBÜRGCHAFT



**PRIVATKUNDEN:
IHR ZUKUNFTSVORSORGE S. 13**

SPARKONTEN
WERTSTELLUNG
VERSICHERUNGEN VON CARDIF LUX VIE



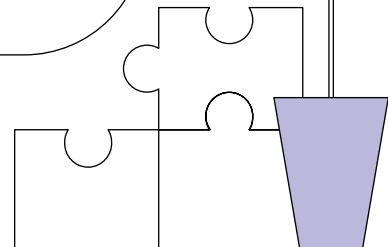
**PRIVATKUNDEN:
KAPITALANLAGEN FÜR IHRE PLÄNE S. 15**

ANLAGEANGEBOTE
SONSTIGE DIENSTE UND LEISTUNGEN

**GESCHÄFTSKUNDEN:
IHR DAILY BANKING S. 19**

GIROKONTEN UND KARTEN
SONSTIGE DIENSTE UND LEISTUNGEN

GUT ZU WISSEN S. 22



EINLEITUNG

In dieser Broschüre werden die wichtigsten Gebühren für Produkte und Leistungen von BGL BNP Paribas in Euro (inkl. Steuern) aufgeführt. Sie gelten ab dem Datum, das auf dem Deckblatt angegeben ist. Bestimmte Gebühren sind ohne Steuer zu verstehen. Diese sind in der Broschüre ausdrücklich angegeben.

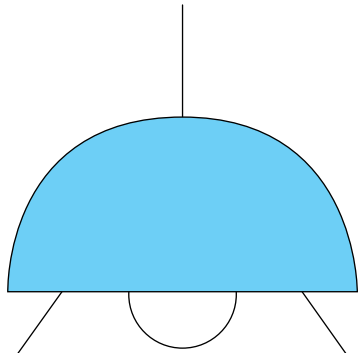
Änderungen der Gebühren gegenüber der Ausgabe vom 1. Juli 2021 sind grün gekennzeichnet.

Die Berater von BGL BNP Paribas stehen Ihnen für weitere Auskünfte oder Informationen zu Geschäftsvorfällen, die nicht in dieser Broschüre aufgeführt sind, gerne zur Verfügung.

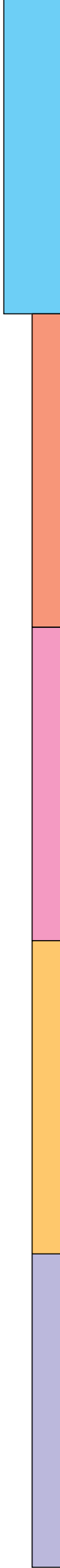
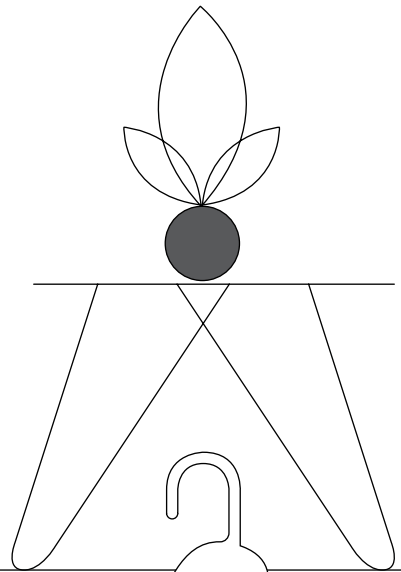
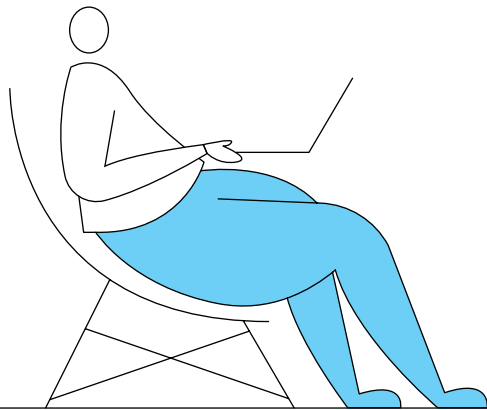
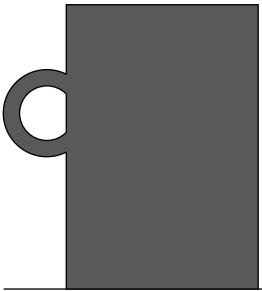
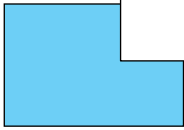
Der Vertragsabschluss zu den in dieser Broschüre aufgeführten Angeboten gilt vorbehaltlich der Antragsannahme durch die Bank.

LEGENDE

- ☑ Im Angebot enthalten oder gebührenfrei
- ☒ Nicht im Angebot enthalten
- Ⓜ Im Web Banking unter E-Dokumente gebührenfrei verfügbar
- ℹ Weitere Informationen auf S. 22
- Ⓞ Gut zu wissen
- GT Geschäftstag
- KT Kalendertag



**PRIVATKUNDEN:
IHR DAILY
BANKING**

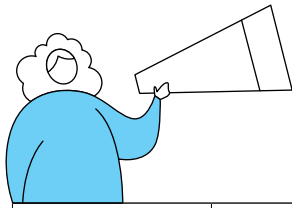


KONTEN UND KARTEN

		ESSENTIEL-ANGEBOTE				OHNE ESSENTIEL-UND STARTIN'-ANGEBOTE ¹⁾	
		STARTIN' SCHÜLER 12-17 Jahre	STARTIN' STUDENTEN 18-29 Jahre	STARTIN' BERUFSEINSTEIGER 18-29 Jahre	ESSENTIEL ≥ 30 Jahre		ESSENTIEL ONLINE ≥ 30 Jahre
ANGEBOTSPREIS (KONTOFÜHRUNGSGEBÜHREN)		0 EUR/Monat	0 EUR/Monat	0 EUR/Monat ²⁾	3,50 EUR/Monat	0 EUR/Monat ²⁾	1,33 EUR/Monat
INHALT DES ANGEBOTS	Verfügbare Währungen für das Girokonto	EUR, USD, CAD, GBP, CHF, JPY, AUD, DKK, NOK, NZD, SEK				Alle international konvertiblen Währungen	
	Zugang zum Web Banking (Online-Banking)	☑				☑	
	Elektronische Standardüberweisungen SEPA (siehe auch S. 8)	☑				1 gebührenfreie Überweisung/Monat ³⁾ 0,75 EUR/weitere Überweisung	
	Eingeräumte Kontoüberziehung - OptiLine-Kreditlinie ⁴⁾	⊗	Keine Abschlussgebühren Basissollzins 7 %		⊗	Siehe Konditionen in der Filiale	
	Kontoauszüge	Elektronisch: gebührenfrei Papierform: Postgebühr + 0,35 EUR/Versand ⁵⁾				Elektronisch: gebührenfrei Papierform: Postgebühr + 0,35 EUR/Versand ⁵⁾	
AUSGABE EINER DEBITKARTE⁵⁾	Erste Debitkarte	☑ Visa Debit			☑ V PAY	Visa Debit oder V PAY 2 EUR/Monat	
	Zusätzliche Debitkarte	⊗	1,80 EUR/Monat			2 EUR/Monat	
TRANSAKTIONEN MIT DEBIT-KARTEN	Bargeldauszahlungen an einem Geldautomaten von BGL BNP Paribas	☑				☑	
	Bargeldauszahlungen in EUR an Geldautomaten anderer Banken in der EU	☑	1 gebührenfreie Auszahlung/Monat 2 EUR/weitere Auszahlung		2 EUR/Auszahlung	3 EUR/Auszahlung	
	Bargeldauszahlungen an Geldautomaten anderer Banken außerhalb der EU und/oder Nicht-EUR Transaktionen	5 EUR/Auszahlung + evtl. Fremdwährungsgebühr				6 EUR/Auszahlung + evtl. Fremdwährungsgebühr	
	Zahlungen in EUR in Geschäften innerhalb der EU	☑				☑	
	Zahlungen in Geschäften außerhalb der EU und/oder Nicht-EUR Transaktionen	1 EUR/Transaktion + evtl. Fremdwährungsgebühr				1 EUR/Transaktion + evtl. Fremdwährungsgebühr	

- ☑ Innerhalb der Netzwerke BNP Paribas Global Network und Global Alliance sind Bargeldauszahlungen mit Debitkarten im Euroraum gebührenfrei. In Ländern die nicht zum Euroraum gehören, fällt für Bargeldauszahlungen in Länderwährung weiterhin eine Wechselgebühr an (siehe S. 22).
- ☑ Das Wertstellungsdatum der Auszahlungen und Zahlungen mit Bankkarten entspricht dem Buchungsdatum des Auszugs.
- ☑ Die Gebühren für Einlagen auf Girokonten sind dem Dokument „Gebühren für Einlagen und Zinssätze - natürliche Personen“ unter bgl.lu/de/offizielle-dokumente/Tarife.html zu entnehmen.

- 1) Für Leistungen außerhalb der Angebote Essentiel und Startin' erfolgt die Abbuchung der Kontoführungsgebühren vierteljährlich und die Abbuchung der Kartengebühren jährlich zum Jahrestag des Vertrags.
- 2) Die Vorzugstarife für die Startin' Berufseinsteiger und Essentiel Online-Angebote gelten nur bei einem monatlichen Mindesteinkang von 1.500 EUR auf Ihr Girokonto. Ohne den Mindesteinkang auf Ihr Konto finden die Gebühren für das Essentiel-Angebot Anwendung. Die Vorzugstarife für die Online-Angebote gelten nur für neue BGL BNP Paribas Kunden.
- 3) 1 gebührenfreie Überweisung/Monat für SEPA Standardüberweisungen ≤ 125.000 EUR.
- 4) Der Betrag der eingeräumten Kontoüberziehung (OptiLine-Kreditlinie) ist mit Ihrem Berater zu vereinbaren. Bei einer nicht genehmigten Überschreitung Ihrer OptiLine-Kreditlinie findet ein Sollzinssatz von 3 % Anwendung. Bei einer nicht genehmigten Überschreitung ohne Kreditlinie wird ein Sollzinssatz von 14,25 % berechnet.
- 5) Gebührenfrei für Minderjährige und Kunden ab einem Alter von 75 Jahren.
- 6) Alle bestehenden V PAY-Karten, die in den Essentiel-Angeboten (außer Essentiel Online) enthalten sind, werden bei Ablauf der Gültigkeitsdauer automatisch durch Visa Debit-Karten ersetzt. Diese Ersetzung kann auf Antrag vorgezogen werden. Wurde im Rahmen eines Essentiel-Angebots die erste Debitkarte zum vollen Preis bezahlt, findet für die zweite Karte desselben Typs (außer Visa Debit) eine Ermäßigung von 50 % Anwendung.



Forts. von Tabelle
S.6

		ESSENTIEL-ANGEBOTE					OHNE ESSENTIEL- UND STARTIN'-ANGEBOTE
		STARTIN' SCHÜLER 12-17 Jahre	STARTIN' STUDENTEN 18-29 Jahre	STARTIN' BERUFSEINSTEIGER 18-29 Jahre	ESSENTIEL ≥ 30 Jahre	ESSENTIEL ONLINE ≥ 30 Jahre	
AUSGABE EINER KREDITKARTE ¹⁾	Kreditkarte Visa Classic ²⁾	⊗		⊙	1,25 EUR/Monat		2 EUR/Monat
	Kreditkarte Mastercard Gold	⊗		4,75 EUR/Monat		⊗	5 EUR/Monat
	Kreditkarte Mastercard Platinum	⊗			15 EUR/Monat	⊗	16 EUR/Monat
	Kreditkarte Mastercard Elite	⊗			25 EUR/Monat	⊗	27,50 EUR/Monat
TRANSAKTIONEN MIT KREDITKARTEN	Bargeldauszahlungen (Vorauszahlungen)	2,50 EUR + 2 % des abgehobenen Betrags/Auszahlung + evtl. Fremdwährungsgebühr					2,50 EUR + 2 % des abgehobenen Betrags/Auszahlung + evtl. Fremdwährungsgebühr
	Zahlungen in Geschäften innerhalb der EU (in EUR)	⊙					⊙
	Zahlungen in Geschäften außerhalb der EU und/ oder Nicht-EUR Transaktionen	Fremdwährungsgebühr					Fremdwährungsgebühr
SONSTIGE GEBÜHREN IN VERBINDUNG MIT ZÄHLUNGSKARTEN	Neue PIN für Debit- oder Kreditkarte	⊙					⊙
	Ersatz einer Kredit- oder Debitkarte vor Ablauf der Gültigkeitsdauer	15 EUR/Anfrage					15 EUR/Anfrage
	Dringende Anforderung einer neuen PIN oder einer neuen Kredit- oder Debitkarte	90 EUR/Anfrage + Versandkosten					90 EUR/Anfrage + Versandkosten
	Kopie einer Kreditkartenabrechnung	30 EUR/Kopie					30 EUR/Kopie

- ①
- Innerhalb der weltweiten Netzwerke BNP Paribas Global Network und Global Alliance gelten für Bargeldauszahlungen mit Kreditkarten im Euroraum die gleichen Gebühren und Konditionen wie im Inland.
 - Für Bargeldauszahlungen und Zahlungen mit Kreditkarten fallen Fremdwährungsgebühren an, wenn die Transaktion in Fremdwährung oder außerhalb der EU erfolgt. Die Fremdwährungsgebühren für Auszahlungen in einer anderen Währung als dem Euro werden auf Basis des Tageswechsellkurses von Visa oder Mastercard berechnet, zuzüglich einer Zusatzgebühr (*Mark-up-Fee*, siehe S. 22)
 - An einigen Geldautomaten können zusätzliche Gebühren anfallen, die vor der Auszahlung angezeigt werden.
 - Das Wertstellungsdatum der Auszahlungen und Zahlungen mit Bankkarten entspricht dem Buchungsdatum des Auszugs.

1) Wurde die erste Kreditkarte zum vollen Preis bezahlt, findet für die zweite Karte desselben Typs eine Ermäßigung von 50 % Anwendung.

2) Bei Kunden, die sich für die Ratenzahlung der Visa Classic entschieden haben, beträgt der jährliche Sollzinssatz 15 % (Monatszinzsatz: 1,25 %).

ÜBERWEISUNGEN, EINZAHLUNGEN UND BARGELDAUSZAHLUNGEN

EINGEHENDE UND AUSGEHENDE ÜBERWEISUNGEN

		ELEKTRONISCH STANDARD	ELEKTRONISCH ECHTZEIT ¹⁾	MANUELL
ÜBERWEISUNGEN AUF EIN KONTO BEI BGL BNP PARIBAS VON einem Konto in einem Land des SEPA-Raums in Euro	☑		
	... einem Konto in einem Land außerhalb des SEPA-Raums und/oder in Fremdwährung	0,2% des Betrags (min. 5 EUR, max. 40 EUR)		
ÜBERWEISUNGEN IN EUR VON EINEM KONTO BEI BGL BNP PARIBAS AUF ein anderes Konto mit derselben Stammnummer	☑		
	... ein anderes Konto bei BGL BNP Paribas	☑		3,50 EUR/Überweisung
	... ein Konto in EUR in einem Land des SEPA-Raums (≤ 125.000 EUR)	0,75 EUR/Überweisung (abgesehen von den gebührenfreien Überweisungen der jeweiligen Angebote) ²⁾	0,80 EUR/Überweisung	5 EUR/Überweisung
	... ein Konto in EUR in einem Land des SEPA-Raums (> 125.000 EUR)		⊗	15 EUR/Überweisung
ÜBERWEISUNGEN VON EINEM KONTO BEI BGL BNP PARIBAS AUF ein Konto in einem Land außerhalb des SEPA-Raums und/oder in Fremdwährung	0,15% (min. 5 EUR ; max. 180 EUR)	⊗	0,20% (min. 10 EUR ; max. 200 EUR)
	... ein Konto der BNP Paribas Gruppe außerhalb des SEPA-Raums und/oder in Fremdwährung	5 EUR/Überweisung		0,20% (min. 10 EUR ; max. 15 EUR)

- Ⓞ
- Daueraufträge gelten als ausgehende elektronische Überweisungen. Das Wertstellungsdatum einer eingehenden Zahlung entspricht dem Datum der Verfügbarkeit der Mittel.
 - Das Wertstellungsdatum der Kontobelastung bei einer ausgehenden Überweisung entspricht dem Ausführungstag der Transaktion.
 - Im Falle einer Transaktion mit Währungsumrechnung fällt eine Wechselgebühr an.
 - Eine elektronische oder manuelle Überweisung, die vor 15:00 Uhr an einem Geschäftstag eingeht, wird spätestens am folgenden Geschäftstag ausgeführt.
 - Eine elektronische Überweisung, die vor 15:00 Uhr an einem Tag eingeht, der kein Geschäftstag ist, wird am nächstfolgenden Geschäftstag ausgeführt.
 - Für Kunden ab einem Alter von 75 Jahren sind SEPA-Überweisungen ≤125.000 EUR (elektronisch und manuell) gebührenfrei.

ZUSATZGEBÜHREN FÜR INTERNATIONALE ÜBERWEISUNGEN

		ÜBERWEISUNGEN IN EUR UND IM SEPA-RAUM	ÜBERWEISUNGEN IN FREMDWÄHRUNG ODER AUSSERHALB DES SEPA-RAUMS
KORRESPONDENZBANKGEBÜHREN „OUR-AUFTRAG“ (OHNE GEBÜHREN FÜR DEN ZAHLUNGSEMPFÄNGER) FÜR ÜBERWEISUNGEN IN HÖHE VON ≤ 50.000 EUR	☑	25 EUR
	... ≤ 125.000 EUR	☑	50 EUR
	... > 125.000 EUR	Luxemburg: gebührenfrei Standardgebühr: 50 EUR	100 EUR
WECHSELGEBÜHR ³⁾	0,1 % des Betrags (mind. 5 EUR, max. 150 EUR)		

1) Echtzeitüberweisungen sind auf 100.000 EUR begrenzt und nur möglich für SEPA-Überweisungen (in EUR auf ein Konto im SEPA-Raum).
 2) Für Privatkunden, siehe S. 6, für Geschäftskunden siehe S. 21.
 3) Bei Transaktionen mit Währungsumrechnung beinhaltet der angewandte Wechselkurs immer eine Zusatzgebühr (Mark-up-Fee). Diese Mark-up-Fee kann in Abhängigkeit von den Kosten, den Mitteln, dem Transaktionsbetrag, dem Kontrahenten oder dem Kunden variieren.

SONSTIGE GEBÜHREN UND LEISTUNGEN BEI ÜBERWEISUNGEN

Dringende Überweisung	15 EUR/Transaktion
Bestätigung eines Überweisungsauftrags	15 EUR/Transaktion
Beleghafte Überweisung, nicht maschinell lesbar	10 EUR/Transaktion
Sammelüberweisung in Papierform (auf Kosten des Auftraggebers)	1,25 EUR/Transaktion + Gebühren für manuelle Überweisung, die am Ende des Monats belastet werden.
Intervention und Berichtigung beleghafter Überweisungen bei falschen IBAN/BIC-Angaben	5 EUR/Vorfall
Mitteilung über Nichtausführung einer Zahlung mangels Deckung	5 EUR/Mitteilung

EINMALIGE GEBÜHREN FÜR ÜBERWEISUNGEN

Gebühr für Ablehnungsmitteilung bei fehlenden oder unvollständigen Daten	5 EUR/Vorfall
Bestellung von TUP-Formularen	5 EUR/Bestellung + 5 EUR/Paket mit 15 Formularen
Gebühren für Nachforschungen und Interventionen bei Überweisungen	50 EUR/Nachforschung ¹⁾

ⓘ Wichtiger Hinweis: Diese Gebühren sind kumulativ und können durch elektronische Überweisungen vermieden werden.

SCHECKS

ⓘ Die für Scheckzahlungen anwendbaren Gebühren sind dem Dokument „Scheckgebühren“ auf unserer Webseite bgl.lu/de/offizielle-dokumente/Tarife.html zu entnehmen. Zum 1. Januar 2022 wurde die Ausgabe und Einlösung von Schecks in unserem Filialnetz eingestellt.

EINZAHLUNGEN UND BARGELDAUSZAHLUNGEN

		AN SCHALTERN IN DEN FILIALEN ²⁾	AM GELDAUTOMATEN
GEBÜHREN FÜR EINZAHLUNGEN ODER BARGELDAUSZAHLUNGEN	Ohne Währungsumrechnung	5 EUR/Ein- oder Auszahlung Einzahlung auf eigene Konten: gebührenfrei	☑
	Mit Währungsumrechnung	0,1 % des Betrags (mind. 5 EUR, max. 150 EUR)	☑

- ⓘ Für Kunden ab einem Alter von 75 Jahren, Minderjährige sowie bestimmte Kunden die eine besondere Unterstützung benötigen, sind Einzahlungen und Bargeldauszahlungen an den Schaltern in den Filialen gebührenfrei.
- Das Wertstellungsdatum der Auszahlungen und Zahlungen ohne Währungsumrechnung (auf ein Konto in EUR oder Fremdwährung), sowie der Einzahlungen mit Währungsumrechnung in Fremdwährung auf ein Konto in EUR entspricht dem Buchungsdatum des Auszugs. Das Wertstellungsdatum für Einzahlungen mit Währungsumrechnung auf ein Konto in Fremdwährung entspricht dem Zahlungsdatum + 2GT.

1) Diese Gebühr ist nur bei Nachforschungen aufgrund eines Fehlers oder Versäumnisses des Kunden fällig. Diese Gebühr kann gegebenenfalls um Kosten erhöht werden, die uns unsere Korrespondenzbanken berechnen.



2) Diese Gebühr gilt für alle Überweisungen auf ein Girokonto oder ein Sparkonto.


SONSTIGE DIENSTE UND LEISTUNGEN

VERMIETUNG VON SCHLISSFÄCHERN ¹⁾

HÖHE DES SCHLISSFACHS IN CM	JAHRESGEBÜHR
bis 19	140 EUR
19,01 bis 40	180 EUR
40,01 bis 70	250 EUR
70,01 bis 200	370 EUR
über 200	600 EUR

BESTÄTIGUNGEN UND BESCHEINIGUNGEN

Kopie Kontoauszug über 6 Monate	30 EUR/Dokument
Konto- und Depotauszug 	
Bescheinigung über Zinsen oder Kontosaldo 	
Bankreferenzschreiben	
Bestätigung über die monatliche Ausführung eines Dauerauftrags	
Bestätigung der Kontoinhaberschaft	
Bestätigung einer Geschäftsbeziehung mit der Bank	
Bescheinigung über die Kontoauflösung	
Gesamtkontenübersicht („Situation globale“) auf Anfrage - zum Monatsende	90 EUR/Auszug
Gesamtkontenübersicht („Situation globale“) auf Anfrage - anderer Zeitpunkt	100 EUR/Auszug
Ertragnisaufstellung für Wertpapiere	58,50 EUR/Auszug
Steuerverwaltungsformular	117 EUR/Formular
Antrag auf Quellensteuerbefreiung/-ermäßigung (Mindestbetrag 250 EUR)	117 EUR/Antrag
Kosten für Steuerberichtigung	292,50 EUR/Anfrage
Beantragung einer Bescheinigung der Depotstelle im Zusammenhang mit einem Antrag auf Quellensteuererstattung	58,50 EUR/Bescheinigung
Antrag auf Erstattung von Quellensteuer (Mindestbetrag 250 EUR)	3 % des Steuererstattungsbetrags (mind. 146,25 EUR/Antrag, max. 585 EUR/Antrag)

 Wenden Sie sich bei komplexen Anfragen bitte an Ihren Berater, um einen Kostenvoranschlag zu erhalten (75 EUR/Recherche-Stunde)

1) Die Standardbreite von Schließfächern ist 30 cm, kann aber je nach Filiale variieren. Bei doppelter Breite des Schließfachs verdoppelt sich die Gebühr, bei halber Breite halbiert sie sich. Die Zahlung der Miete erfolgt im Voraus. Die Kosten für eine gewaltsame Öffnung des Schließfachs sind vom Kunden zu tragen.

GEBÜHREN FÜR SPEZIELLE ANGELEGENHEITEN

Gebühr für Eröffnung einer Spezielle Angelegenheiten-Akte	70 EUR/Akte
Mahnungsschreiben	20 EUR/Schreiben
Jährliche Bearbeitungsgebühr	35 EUR/Quartal

Der Service ‚Spezielle Angelegenheiten‘ übernimmt die Verwaltung der Geschäftsbeziehung, wenn es Schwierigkeiten bei der Rückzahlung eines Kredits gibt.

GEBÜHREN FÜR NACHLASSBEARBEITUNG

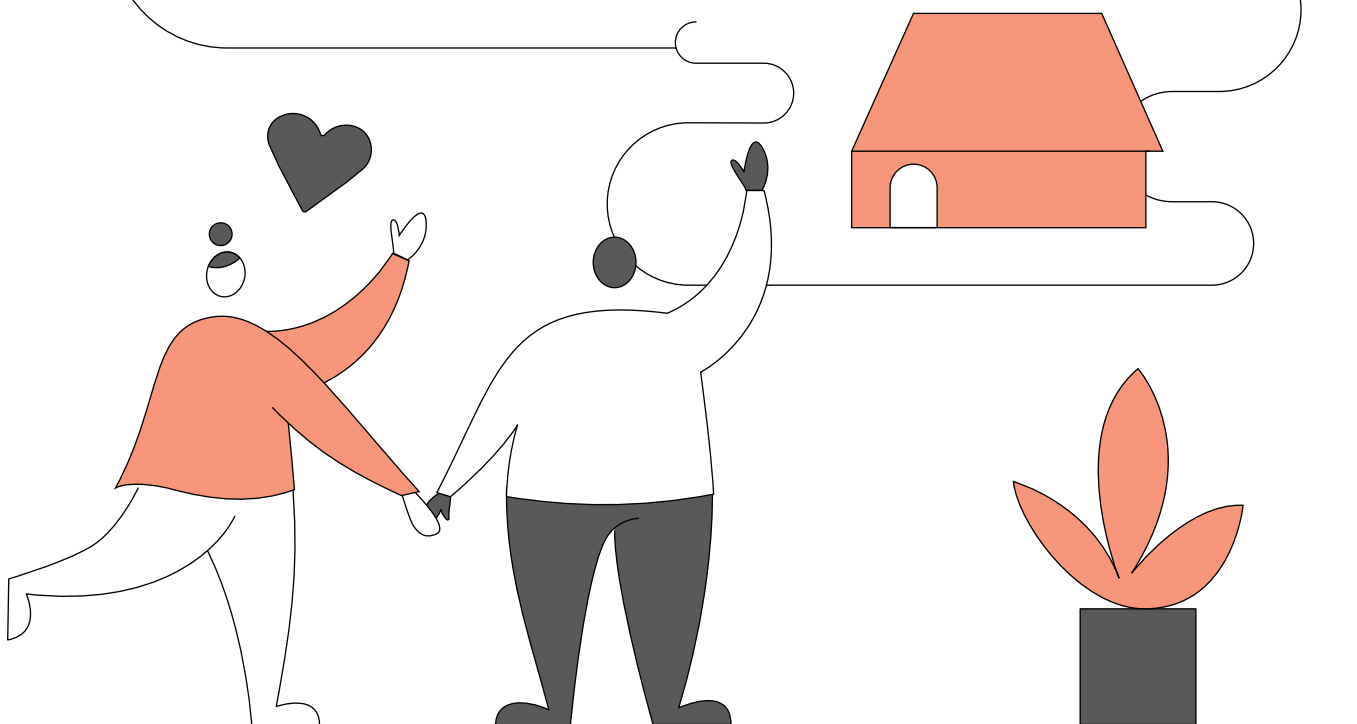
Gebühr für Eröffnung einer Nachlassakte	50 EUR/Akte
Jährliche Bearbeitungs- und Verwahrungsgebühr: nationaler Nachlass <ul style="list-style-type: none"> ■ 1. Jahr ■ 2. Jahr ■ weiteres Jahr 	50 EUR 75 EUR 100 EUR
Jährliche Bearbeitungs- und Verwahrungsgebühr: internationaler Nachlass ¹⁾	0,50 % der finanziellen Vermögenswerte (mind. 200 EUR, max. 3.500 EUR)

SONSTIGE GEBÜHREN

Führung eines umsatzlosen Kontos (seit 18 Monaten keine Transaktion seitens des Kontoinhabers, siehe S. 23) ²⁾	117 EUR/Halbjahr
Verwahrung von Einlagen nach Beendigung der Geschäftsbeziehung	1 %/Jahr auf Basis des Gesamtbetrags der Einlagen (mind. 175,50 EUR/Quartal oder Gegenwert in Fremdwährung)
Verwahrung von Wertpapieren nach Beendigung der Geschäftsbeziehung	2 %/Jahr auf Basis des Gesamtbetrags der Wertpapiere (mind. 351 EUR/Quartal oder Gegenwert in Fremdwährung)
Von der Bank zurückbehaltene Post / Zurückbehaltung aufgrund ungültiger Anschrift	175 EUR/Jahr
Kontoabschluss manuell	5 EUR/Abschluss ³⁾
Kontoführung für Kunden mit Wohnsitz außerhalb der EU	40 EUR/Quartal

1) Internationaler Nachlass bedeutet, dass der letzte Wohnsitz des bzw. der Erblasser(s) im Ausland lag.
2) Betrifft nicht Minderjährige, Inhaber von Sparkonten für Junge Leute und Wachstumssparkonten.
3) Die Bank behält sich das Recht vor, Gebühren zu berechnen, wenn sie in Bezug auf ein Wertstellungsdatum oder einen Kontoabschluss auf Anfrage tätig wird.

PRIVATKUNDEN: IHR IMMOBILIEN- PROJEKT



KREDITE UND MIETKAUTIONSBÜRGSCHAFT

IMMOBILIENDARLEHEN	Kontoabschlussgebühren	4 EUR/Quartal per Web Banking 6,40 EUR/Quartal per Post
	Bearbeitungsgebühr Tilgungsplan	☑
	Gebühr für Anpassung des variablen Zinssatzes auf Wunsch des Kunden	200 EUR
	Gebühr bei Beantragung einer Erhöhung, Verlängerung oder Stundung	
	Gebühr für die Löschung der Hypothek	

MIETKAUTIONSBÜRGSCHAFT	Bearbeitungsgebühr (einmalige Kosten)	1 ‰ des Betrags (mind. 12,39 EUR)
	Jährliche Gebühren	2 ‰ des Betrags (mind. 25 EUR)



SPAREN UND LEBENSVERSICHERUNG

SPARKONTEN

		< 30 JAHRE	≥ 30 JAHRE und juristische Personen
SONSTIGE GEBÜHREN	Kontoabschlussgebühren	☑	4 EUR/Jahr
	Kontoauszüge	Elektronisch: gebührenfrei Papierform: Postgebühr + 0,35 EUR ¹⁾	

- ☑ Die Zinsen werden zum 31. Dezember des abgelaufenen Jahres verbucht.
- ☑ Die Gebühren für Einlagen und die Zinssätze für Sparkonten sind dem Dokument „Gebühren für Einlagen und Zinssätze“ unter bgl.lu/de/officialle-dokumente/Tarife.html zu entnehmen.

TRANSAKTIONEN UND WERTSTELLUNG

Wertstellung bei Sparkonten :

- + 5 GT bei Einzahlungen auf ein Konto in EUR,
- + 10 GT bei Einzahlungen auf ein Konto in Fremdwährung,
- 2 GT bei Auszahlungen.

Wertstellung bei Sparbüchern :

- + 15 GT bei Einzahlungen auf ein Konto in EUR,
- 15 GT bei Auszahlungen.

Wertstellung bei Festgeldkonten :

- + 2 GT bei Einzahlungen auf ein Konto in EUR,
- + 10 GT bei Einzahlungen auf ein Konto in Fremdwährung.

LEBENSVERSICHERUNGEN VON CARDIF LUX VIE

OPTIPENSION*	Abschlussgebühr	2,5 %
	Verwaltungsgebühr	1,20 %/Jahr

OPTISAVE*	Abschlussgebühr	2,5 %
	Verwaltungsgebühr	1,20 %/Jahr

OPTILIFE ²	Abschlussgebühr	< 25.000 EUR	3 %
		< 50.000 EUR	2,5 %
		< 100.000 EUR	2 %
		< 200.000 EUR	1,5 %
		< 500.000 EUR	1 %
		≥ 500.000 EUR	0,75 %
	Verwaltungsgebühr	Fonds C-LIFE	0,8 %
		Externe Fonds	0,8 %
		Spezialfonds (Vereinbarung auf Einzelfondsbasis)	0,8 %
		Fonds Général / nach Anlagebetrag: < 100.000 EUR	1,2 %
		Zwischen 100.000 EUR und 499.999 EUR	1 %
		≥ 500.000 EUR	0,8 %

☑ Der Vertragsnehmer hat Anspruch auf 1 gebührenfreie Umschichtung pro Jahr. Für jede weitere Umschichtung fallen die folgenden Gebühren an :

- OptiPension: 1% des Umschichtungsbetrags
- OptiSave: 1% des Umschichtungsbetrags (max. 125 EUR/Umschichtung)
- OptiLife²: 0,5% des Umschichtungsbetrags (max. 150 EUR/Umschichtung). Die Versicherungsgesellschaft berechnet für jede Änderung der Verwaltungslösung Gebühren in Höhe von 0,5% des übertragenen Betrags (max. 800 EUR)

¹⁾ Für Minderjährige und Kunden ab einem Alter von 75 Jahren sind alle Papierauszüge gebührenfrei. Bei Sparkonten von Unternehmen und Vereinen ist weiterhin 1 Auszug pro Monat kostenlos.



ANLAGEANGEBOTE

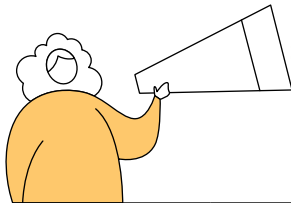
		ESSENTIEL ¹⁾	SELF INVEST INTERNATIONAL	DIRECT INVEST ⁺	DIRECT INVEST ⁺ INTERNATIONAL
MINDESKAPITAL FÜR DAS ANGEBOT		0 EUR	50.000 EUR		
ANGEBOTSPREIS (KONTOFÜHRUNGSGEBÜHREN)		3,50 EUR/Monat	15 EUR/Monat	3,50 EUR/Monat	15 EUR/Monat
INHALT DES ANGEBOTS	Verfügbare Währungen für das Girokonto	EUR, USD, CAD, GBP, CHF, JPY, AUD, DKK, NOK, NZD, SEK	Alle international konvertiblen Währungen	EUR, USD, CAD, GBP, CHF, JPY, AUD, DKK, NOK, NZD, SEK	Alle international konvertiblen Währungen
	Zugang zum Web Banking (Online-Banking)	☑			
	Wertpapierdepot	☑			
	Elektronische Standardüberweisungen SEPA (siehe auch S. 8)	☑			
	Debitkarte	☑			
	Bargeldauszahlungen an Geldautomaten anderer Banken als BGL BNP Paribas mit einer Debitkarte in der EU	1 gebührenfreie Auszahlung/Monat 2 EUR/weitere Auszahlung			
	Kreditkarte Mastercard Gold	⊗	☑	⊗	☑
	Kontoauszüge	Elektronisch: gebührenfrei Papier: Postgebühr + 0,35 EUR/Versand ²⁾			
ART DER BERATUNG	Beratung zu unserer Fondsauswahl	Auf Anfrage und nach Formalisierung des Beratungsvertrags	⊗	☑	
	Erweiterte Beratung zu einem größeren Anlageuniversum	⊗		☑	
LAUFENDE GEBÜHREN	Depotgebühr auf Wertpapieren ³⁾	Gebührenfrei für Wertpapiere der BNP Paribas Gruppe 0,24 %/Jahr (mind. 12 EUR/Quartal) (+14 % MwSt.)		☑	
	Verwaltungsgebühr	⊗		0,50 % pro Jahr (+17 % MwSt.)	

- ☉
- Die Gebühren für Einlagen auf Girokonten sind den Dokumenten „Gebühren für Einlagen und Zinssätze“ unter bgl.lu/de/offiziell-dokumente/Tarife.html zu entnehmen.
 - Innerhalb der weltweiten Netzwerke BNP Paribas Global Network und Global Alliance sind Bargeldauszahlungen mit Debitkarten im Euroraum gebührenfrei. In Ländern die nicht zum Euroraum gehören, fällt für Bargeldauszahlungen in Landeswährung weiterhin eine Wechselgebühr an (siehe S. 22). Für Bargeldauszahlungen mit Kreditkarten gelten die gleichen Gebühren und Konditionen wie im Inland.
 - Für Bargeldauszahlungen und Zahlungen mit Kreditkarten fallen Fremdwährungsgebühren an, wenn die Transaktion in Fremdwährung oder außerhalb der EU erfolgt. Die Fremdwährungsgebühren für Auszahlungen in einer anderen Währung als dem Euro werden auf Basis des Tageswechsellkurses von Visa oder Mastercard berechnet, zuzüglich einer Zusatzgebühr (*Mark-up-Fee*, siehe S. 22).
 - An einigen Geldautomaten können zusätzliche Gebühren anfallen (die vor der Auszahlung angezeigt werden).
 - Das Wertstellungsdatum der Auszahlungen und Zahlungen mit Bankkarten entspricht dem Buchungsdatum des Auszugs.

1) Umfassende Beschreibung des Essentiel-Angebots auf S. 6.

2) Gebührenfrei für Minderjährige und Kunden ab einem Alter von 75 Jahren.

3) Für Kunden mit einem Girokonto das nicht Teil eines Angebots ist, fällt eine Mindestgebühr/Gattung von 3,25 EUR/Quartal an (+ 14% MwSt.). Die für Edelmetalle geltenden Depotgebühren sind auf S.19 angegeben.



Forts. von Tabelle
S.16



		ESSENTIEL ¹⁾	SELF INVEST INTERNATIONAL	DIRECT INVEST*	DIRECT INVEST* INTERNATIONAL
TRANSAKTIONS- GEBÜHREN	Gebühr Fondskauf ¹⁾	In der Filiale und telefonisch: 1,50 % (mind. 45 EUR) Web Banking (Website und/oder App): 1 % (mind. 30 EUR)		1 %	
	Gebühr Fondsverkauf	In der Filiale und telefonisch: 1 % (mind. 30 EUR) Web Banking (Website und/oder App): 0,5 % (mind. 15 EUR)		☑	
	Courtage Aktien	In der Filiale und telefonisch: 1 % (mind. 60 EUR) Web Banking (Website und/oder App): 0,5 % (mind. 30 EUR)		0,45 % (mind. 50 EUR)	
	Gebühr Kauf und Verkauf von Anleihen	1 % (mind. 60 EUR)		0,65 % (mind. 50 EUR)	
	Gebühr Kauf und Verkauf von strukturierten Produkten	siehe Konditionen in der Filiale			
EASINVEST	Ausgabeaufschlag	1,5 %	⊗	1,5 %	
	Rücknahmegebühr	Filiale: 1 % Digitale Kanäle: 0,5 %	⊗	Filiale: 1 % Digitale Kanäle: 0,5 %	
	Depotgebühr	☑	⊗	☑	
NEUEMISSIONEN (ZEICHNUNG AM PRIMÄRMARKT)	Aktien	0,50 % (mind. 12,39 EUR/Auftrag)			
	Anleihen und strukturierte Produkte in EUR	gemäß den Gebühren im Prospekt			
	Anleihen und strukturierte Produkte in Fremdwährung	0,15 % (mind. 6,20 EUR/Auftrag)			

☑ Im Falle einer Transaktion mit Währungsumrechnung fällt eine Wechselgebühr an (siehe S. 22).

1) Nicht berücksichtigt sind an den Fonds zu zahlende Ausgabeaufschläge, besondere Konditionen bestimmter Fonds und gegebenenfalls Gebühren externer Broker, die zulasten des Kunden gehen.

SONSTIGE DIENSTE UND LEISTUNGEN

PHYSISCHE LIEFERUNG VON PRODUKTEN BEI KAUFGESCHÄFTEN ^{1) 2)}	Produkte der BNP Paribas Gruppe	☑
	Andere Produkte	60 EUR/Portfoliosition
	Edelmetalle	

DEPOTGEBÜHREN GOLD/ EDELMETALLE	Edelmetalle	0,36%/Jahr (zzgl. 17% MwSt.)
	Mindestgebühr/Einlage	12 EUR/Quartal (zzgl. 17% MwSt.) ³⁾

UMSCHREIBUNG VON NAMENSPAPIEREN	Wertpapiere der BNP Paribas Gruppe	☑
	Sonstige Wertpapiere	90 EUR/Portfoliosition

ÜBERTRAGUNG VON WERTPAPIEREN VON EINEM DEPOT BEI BGL BNP PARIBAS ... ⁴⁾	... in ein anderes Depot bei BGL BNP Paribas	☑
	... in ein Depot bei einer anderen Bank	100 EUR/Portfoliosition

		ESSENTIEL ⁴⁾	SELF INVEST INTERNATIONAL	DIRECT INVEST ⁺	DIRECT INVEST ⁺ INTERNATIONAL
		EINLÖSUNGSGEBÜHR (NACH WERT)			
		Zinsen und Dividenden	Rückzahlung von Wertpapieren	Zinsen und Dividenden	Rückzahlung von Wertpapieren
EINLÖSUNG VON WERTPAPIEREN DES DEPOTBESTANDS ZAHLSTELLE	Wertpapiere der BNP Paribas Gruppe	☑			
	Sonstige Wertpapiere des Portfolios	0,25 % (mind. 2,50 EUR)	0,25 %	☑	
	Sonstige Wertpapiere (physische Verwahrung bei der Bank)	0,50 % (mind. 5 EUR)	0,50 %	☑	

1) Für jeden Versand an den Wohnort finden die geltenden Postgebühren Anwendung.
 2) Die physische Lieferung von Wertpapieren im Zusammenhang mit Wertpapiertransaktionen (Wiederanlage, Tausch, Zuweisung, Stempelung, Wandel von Anleihen usw.) erfolgt gebührenfrei.
 3) Für Kunden mit einem Girokonto das nicht Teil eines Angebots ist, fällt eine Mindestgebühr/Gattung von 3,25 EUR/Quartal an (+17% MwSt.).

4) Etwaige zusätzliche Kosten, die von der Bank im Zusammenhang mit der Einlieferung oder der Ausbuchung aus dem Depot übernommen werden, sind in der Gebühr nicht enthalten. Sie werden separat abgerechnet, zum Beispiel: die Kosten für die Eintragung von Namenspapieren, die Steuern auf die übertragenen Wertpapiere bei einem Eigentümerwechsel.



GIROKONTEN UND KARTEN

		ESSENTIEL-ANGEBOTE				GIRO-KONTO OHNE ANGEBOTE ²⁾
		VEREIN	SELBSTSTÄNDIGE	FREIBERUFLER	UNTERNEHMER	
PREIS DES ANGEBOTS (KONTO-FÜHRUNGS-GEBÜHREN)	Monatsgebühr ohne Karten (Kontoführungsgebühr)	3 EUR/Monat ¹⁾	14,50 EUR/Monat	18,50 EUR/Monat	28,50 EUR/Monat	1,33 EUR/Monat
	Zusätzliche Kontoverwaltungsgebühren für finanzielle Kapitalgesellschaften, Beteiligungsgesellschaften und Soparfi	⊗	+ 250 EUR/ Quartal	⊗	+ 250 EUR/Quartal	+ 250 EUR/Quartal
	Zusätzliche Kontoverwaltungsgebühren für Nichthandelsgesellschaften (Miteigentumsgemeinschaften, Syndikate usw.)	⊗	+ 60 EUR/ Quartal	⊗	+ 60 EUR/ Quartal	+ 60 EUR/ Quartal
INHALT DES ANGEBOTS	Verfügbare Währungen für das Girokonto	EUR, USD, CAD, GBP, CHF, JPY, AUD, DKK, NOK, NZD, SEK				Alle international konvertiblen Währungen
	Zugang zu Web Banking und MultiLine (Online-Banking)	☑				☑
	Elektronische SEPA-Überweisungen ≤ 125.000 EUR (siehe auch S. 8)	15 gebührenfreie Überweisungen/ Monat 0,75 EUR/weitere Überweisung	25 gebührenfreie Überweisungen/Monat 0,75 EUR/weitere Überweisung		35 gebührenfreie Überweisungen/ Monat 0,75 EUR/weitere Überweisung	1 gebührenfreie Überweisung/Monat 0,75 EUR/weitere Überweisung
	Eingeräumte Kontoüberziehung - OptiLine-Kreditlinie ³⁾	⊗	Keine Abschlussgebühren Basissollzins: 7 %		⊗	Siehe Konditionen in der Filiale
	Elektronische Kontoauszüge	☑				☑
	Kontoauszüge in Papierform ⁴⁾	1 gebührenfreier Auszug/Monat				Postgebühr + 0,35 EUR/Versand
AUSGABE EINER DEBITKARTE ⁵⁾	V PAY oder Visa Debit	1,80 EUR/Monat				2 EUR/Monat
TRANSAKTIONEN MIT DEBITKARTEN	Bargeldauszahlungen an Geldautomaten von BGL BNP Paribas	☑				☑
	Bargeldauszahlungen in EUR an Geldautomaten anderer Banken in der EU	3 gebührenfrei/ Monat 2 EUR/weitere Auszahlung)	4 gebührenfrei/Monat 2 EUR/weitere Auszahlung)		3 EUR/Auszahlung	
	Bargeldauszahlungen an Geldautomaten anderer Banken außerhalb der EU und/oder Nicht-EUR Transaktionen	5 EUR/Auszahlung + evtl. Fremdwährungsgebühr				6 EUR/Auszahlung + evtl. Fremdwährungsgebühr
	Zahlungen in EUR in Geschäften in der EU	☑				☑
	Zahlungen in Geschäften außerhalb der EU und/oder Nicht-EUR Transaktionen	1 EUR/Transaktion + evtl. Fremdwährungsgebühr				1 EUR/Transaktion + evtl. Fremdwährungsgebühr

- ☑ Innerhalb der weltweiten Netzwerke BNP Paribas Global Network und Global Alliance sind Bargeldauszahlungen mit Debitkarten im Euroraum gebührenfrei. In Ländern die nicht zum Euroraum gehören, fällt für Bargeldauszahlungen in Landeswährung weiterhin eine Wechselgebühr an (siehe S. 22)
- Das Wertstellungsdatum der Auszahlungen und Zahlungen mit Bankkarten entspricht dem Buchungsdatum des Auszugs.
 - Die Gebühren für Einlagen auf Girokonten sind den Dokumenten „Gebühren für Einlagen und Zinssätze“ unter bgl.lu/de/officialle-dokumente/Tarife.html zu entnehmen.

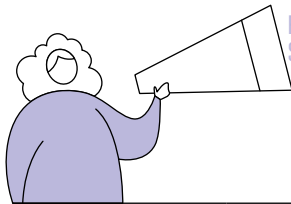
1) Gebührenfrei für NGOs.

2) Für Leistungen ausserhalb der Angebote Essentiel erfolgt die Abbuchung der Kontoführungsgebühren vierteljährlich und die Abbuchung der Kartengebühren jährlich zum Jahrestag des Vertrags.

3) Der Betrag der eingeräumten Kontoüberziehung (OptiLine-Kreditlinie) ist mit Ihrem Berater zu vereinbaren. Bei einer nicht genehmigten Überschreitung Ihrer OptiLine-Kreditlinie findet ein Sollzinssatz von 3 % Anwendung. Bei einer nicht genehmigten Überschreitung ohne Kreditlinie wird ein Sollzinssatz von 14,25 % berechnet.

4) Für Papierauszüge, die nicht im Angebot enthalten sind, finden die geltenden Postgebühren + 0,35 EUR/Versand Anwendung.

5) Wurde im Rahmen eines Essentiel-Angebots die erste Debitkarte zum vollen Preis bezahlt, findet für die zweite Karte desselben Typs (außer Visa Debit) eine Ermäßigung von 50 % Anwendung.



Forts. von Tabelle
S.20



		ESSENTIEL-ANGEBOTE				GIRO-KONTO OHNE ANGEBOTE
		VEREIN	SELBSTSTÄNDIGE	FREIBERUFLER	UNTERNEHMER	
KARTEN FÜR GESCHÄFTSKUNDEN	Kreditkarte Visa Business	3,30 EUR/Monat				3,33 EUR/Monat
	Einzahlungskarte	☑				☑
AUSGABE EINER KREDITKARTE ¹⁾	Kreditkarte Visa Classic ²⁾	⊗	1,25 EUR/Monat	⊗	2 EUR/Monat	
	Kreditkarte Mastercard Gold	⊗	4,75 EUR/Monat	⊗	5 EUR/Monat	
	Kreditkarte Mastercard Platinum	⊗	15 EUR/Monat	⊗	16 EUR/Monat	
	Kreditkarte Mastercard Elite	⊗	25 EUR/Monat	⊗	27,50 EUR/Monat	
TRANSAKTIONEN MIT KREDITKARTEN	Bargeldauszahlungen	2,50 EUR + 2 % des abgebobenen Betrags/Auszahlung + evtl. Fremdwährungsgebühr				2,50 EUR + 2 % des abgebobenen Betrags/ Auszahlung + evtl. Fremdwährungsgebühr
	Zahlungen in Geschäften innerhalb der EU	☑				☑
	Zahlungen in Geschäften außerhalb der EU	Fremdwährungsgebühr				Fremdwährungsgebühr

- ☑ Innerhalb der weltweiten Netzwerke BNP Paribas Global Network und Global Alliance gelten für Bargeldauszahlungen mit Kreditkarten im Euroraum die gleichen Gebühren und Konditionen wie im Inland.
- Für Bargeldauszahlungen und Zahlungen mit Kreditkarten fallen Fremdwährungsgebühren an, wenn die Transaktion in Fremdwährung oder außerhalb der EU erfolgt. Die Fremdwährungsgebühren für Auszahlungen in einer anderen Währung als dem Euro werden auf Basis des Tageswechselkurses von Visa oder Mastercard berechnet, zuzüglich einer Zusatzgebühr (*Mark-up-Fee*, siehe S. 22).
 - An einigen Geldautomaten können zusätzliche Gebühren anfallen, die vor der Auszahlung angezeigt werden.
 - Umfassende Informationen zu den Gebühren für Überweisungen, Schecks, Aus- und Einzahlungen stehen auf S. 8 bis 9 zur Verfügung.

SONSTIGE DIENSTE UND LEISTUNGEN

		EINZAHLUNGEN UND GELDWECHSEL	NACHTTRESOR-SERVICE
SICHERE EINZAHLUNGEN	Abschluss	☑	
	Transaktion	☑	4 gebührenfreie Transaktionen/Monat (6 EUR/weitere Transaktion)
INVESTITIONSKREDITE	Kontoabschlussgebühren	4 EUR/Quartal per Web Banking 6,40 EUR/Quartal per Post	
SONSTIGE GEBÜHREN	Überweisungsgebühren MT 101 (elektronisches Format für alle Zahlungsaufträge)	1,25 EUR/Transaktion	
	Überweisungsgebühren MT 940 (internationales Format für elektronische Kontoauszüge)	☑	
	Beleg hafte Überweisung, nicht maschinell lesbar	20 EUR/Transaktion	
	Sperrbescheinigung (Gesellschaftsgründung oder Kapitalerhöhung)	50 EUR/Bescheinigung	
	Kontoeröffnung bei komplexen Strukturen (mit Trusts, Stiftungen, Aktionariat oder mehreren Intermediären usw.)	200 EUR/Konto	

- ☑ Umfassende Informationen zu den Gebühren für die Anmietung von Schließfächern, Bestätigungen und Bescheinigungen stehen auf S. 10 zur Verfügung.

1) Wurde im Rahmen eines Essentiel-Angebots die erste Kreditkarte zum vollen Preis bezahlt, findet für die zweite Karte desselben Typs (außer Visa Business) eine Ermäßigung von 50 % Anwendung.

2) Für die Visa Classic mit Ratenzahlung beträgt der jährliche Sollzinssatz 15 % (Monatszinssatz: 1,25 %).

GUT ZU WISSEN

In diesem Dokument sind die Gebühren der wichtigsten von BGL BNP Paribas am 1. Juli 2021 angebotenen Produkte und Leistungen aufgeführt. Diese Aufstellung erhebt keinen Anspruch auf Vollständigkeit und enthält keine Gebühren für nicht standardmäßige Produkte oder Leistungen oder spezielle Angebote. Informationen hierzu erhalten Sie in der betreffenden Broschüre unter bgl.lu und/oder bei einem Berater von BGL BNP Paribas. Für Kunden des Private-Banking im In- und Ausland sowie Unternehmenskunden gibt es andere Gebührenübersichten.

Wenn Sie eine Transaktion vornehmen möchten, die nicht in dieser Broschüre aufgeführt ist, informieren Sie sich bitte vor Ausführung der Transaktion bei Ihrem Berater oder unserem Kundenservice über die betreffende Gebühr.

HINWEISE UND INFORMATIONEN

Für Überweisungen in Fremdwährung oder außerhalb des Euroraums können die folgenden Gebühren anfallen:

- **Eine Wechselgebühr**, die der Provision der Bank bei Transaktionen mit Währungsumrechnung entspricht und 0,1 % des Überweisungsbetrags in Euro oder dem Gegenwert in Fremdwährung entspricht (mind. 5 EUR, max. 15 EUR). Der von der Bank bei Transaktionen mit Währungsumrechnung angewandte Wechselkurs beinhaltet eine Zusatzgebühr (**Mark-up-Fee**). Diese Mark-up-Fee kann in Abhängigkeit von den Kosten, den Mitteln, dem Transaktionsbetrag und dem Kontrahenten variieren.
- **Korrespondenzbankgebühren** bei Auslandsüberweisungen. Bei dieser Überweisungsart gibt es 3 Optionen:
 - **SHARE**: Der Auftraggeber und der Empfänger teilen sich die Korrespondenzbankgebühren.
 - **OUR**: Der Auftraggeber bezahlt die Korrespondenzbankgebühren.
 - **BEN**: Abzug der Korrespondenzbankgebühren von dem Betrag, der dem Empfänger überwiesen wird.

ANGEWANDTE MARK-UP-FEE:	MASTERCARD	VISA
GBP	1 %	1,25 %
USD	1 %	1,25 %
CHF	0,85 %	0,40 %
Andere Währungen	1 %	1 %

GLOSSAR

Um die Vergleichbarkeit von Bankdienstleistungen auf europäischer Ebene zu gewährleisten, entspricht die im folgenden Glossar enthaltene Terminologie den 10 repräsentativsten Leistungen in Verbindung mit einem Zahlungskonto, wie im Gesetz vom 13. Juni 2017 über Zahlungskonten zur Umsetzung der EU-Richtlinie 2014/92/EU vom 23. Juli 2014 vorgesehen.

Online-Banking: Der Kontoanbieter stellt dem Kunden einen Online-Kontozugang bereit.

Eingeräumte Kontoüberziehung - OptiLine-Kreditlinie: Der Kontoanbieter und der Kunde vereinbaren im Voraus, dass der Kunde sein Konto belasten kann, auch wenn kein Geld mehr auf dem Konto vorhanden ist. In der Vereinbarung wird festgelegt, bis zu welcher Höhe das Konto in diesem Fall maximal noch belastet werden kann und ob dem Kunden Entgelte und Zinsen berechnet werden.

Lastschrift: Der Kunde ermächtigt eine andere Person (Empfänger), den Kontoanbieter anzuweisen, Geld vom Konto des Kunden auf das Konto des Empfängers zu übertragen. Der Kontoanbieter überträgt dann zu einem oder mehreren von Kunde und Empfänger vereinbarten Termin(en) Geld von dem Konto des Kunden auf das Konto des Empfängers. Der Betrag kann unterschiedlich hoch sein.

Dauerauftrag: Der Kontoanbieter überweist auf Anweisung des Kunden regelmäßig einen festen Geldbetrag vom Konto des Kunden auf ein anderes Konto.

Kontoauszug: Der Kontoanbieter stellt dem Kunden einen Kontoauszug bereit. Dieser Auszug kann online bereitgestellt oder per Post versandt werden.

Ausgabe einer Debitkarte: Der Kontoanbieter stellt eine Zahlungskarte bereit, die mit dem Konto des Kunden verbunden ist. Der Betrag jeder Transaktion durch die Verwendung der Zahlungskarte wird direkt und in voller Höhe von dem Konto des Kunden abgebucht.

Ausgabe einer Kreditkarte: Der Kontoanbieter stellt eine Zahlungskarte bereit, die mit dem Konto des Kunden verbunden ist. Der Gesamtbetrag der Transaktionen

durch die Verwendung der Zahlungskarte innerhalb eines vereinbarten Zeitraums wird zu einem bestimmten Termin in voller Höhe oder teilweise von dem Konto des Kunden abgebucht. In einer Kreditvereinbarung zwischen dem Anbieter und dem Kunden wird festgelegt, ob dem Kunden für die Inanspruchnahme des Kredits Zinsen berechnet werden.

Bargeldauszahlung: Der Kunde hebt Bargeld von seinem Konto ab. Die Bargeldauszahlung kann am Schalter in den Filialen während deren Öffnungszeiten oder jederzeit an einem Geldautomaten erfolgen.

Kontoführung: Der Kontoanbieter führt das Konto, das durch den Kunden genutzt wird. Mit dieser Leistung können Gebühren für die Eröffnung, Führung und Verwaltung des Kontos verbunden sein.

Überweisung: Der Kontoanbieter führt auf Anweisung des Kunden Geldüberweisungen von dem Konto des Kunden auf ein anderes Konto durch. Die Überweisung kann elektronisch (per Web Banking, über die Web Banking-App, an einem Geldautomaten oder über MultiLine) oder manuell (durch Mitarbeiter in der Filiale, unseren Kundenservice oder Übermittlung an die Bank in Papierform) erfolgen.

DEFINITIONEN

BIC: Der BIC (Bank Identifier Code) ist die internationale Kennung einer Bank (auch SWIFT-Code genannt), die auf Überweisungen anzugeben ist. Der BIC von BGL BNP Paribas ist BGLLULL.

BNP Paribas Global Network: Das Geldautomaten-Netz der BNP Paribas Gruppe, das es Kunden ermöglicht, Bargeldauszahlungen im Ausland zum selben Preis wie im Inland vorzunehmen. Hierzu zählen die folgenden Banken: BNP Paribas, BNP Paribas Fortis, BICIAB, BICICI, BICIG, BICIGUI, First Hawaiian Bank, BNL, BGL BNP Paribas, BICIM, BMCI, BNP Paribas Poland, BICIS, UBCI, TEB, UKRSIBBANK, Bank of the West. Weitere Informationen unter bgl.lu

Ein Konto bei BGL BNP Paribas gilt als umsatzloses Konto, wenn seit 18 Monaten auf dem Konto keine Transaktion durch den Kunden veranlasst wurde, keine Transaktion auf dem Konto verzeichnet wurde, der Inhaber dieses Kontos sich nicht gemeldet hat und er keine Transaktion auf einem Konto auf seinen Namen bei demselben Institut durchgeführt hat.

Depotgebühren: Gebühren für die Verwahrung von Wertpapieren und damit verbundene Dienstleistungen, die Zahlung von Kupons, die Verwaltung von Wertpapiergeschäften. Die Depotgebühren unterliegen der Mehrwertsteuer (MwSt.). Kunden, die außerhalb der EU wohnhaft sind, unterliegen nicht der MwSt. Im Falle eines Wohnsitzwechsels bitten wir Sie, sich mit Ihrem Finanzberater in Verbindung zu setzen, um Auskünfte zu Ihrer Steuersituation zu erhalten. Die Depotgebühren werden zu Quartalsbeginn für das kommende Quartal abgebucht. Die im Laufe eines Quartals im Depot hinterlegten Wertpapiere werden bis zum Quartalsende gebührenfrei verwahrt. Die berechnete Depotgebühr steht der Bank zu, auch wenn das Depot vor Quartalsende aufgelöst wird. Bei Wertpapieren mit nicht ermittelbarem Wert findet eine Pauschalgebühr von 13 EUR/Quartal (+MwSt.) Anwendung. Eventuell anfallende Börsenumsatzsteuern sind in unseren Transaktionsgebühren nicht enthalten. Bei Wertpapiergeschäften mit Währungsumrechnung fällt eine Wechselgebühr an (siehe S. 16-17).

In den Verwaltungskosten sind enthalten:

- Verwahrung und Überwachung der Aktiva (einschließlich Einzug der Ergebnisse, Erträge, Dividenden, Kupons, Renten und ggf. des Kapitals)
- Ermittlung und kontinuierliche Anpassung des Anlegerprofils gemäß den geltenden Rechtsvorschriften
- Zugang zum Portfolio über directinvest.bgl.lu
- Zugriff auf Finanz- und Marktinformationen, Einladungen zu Vorträgen
- Zugang zu Fachwissen im Zusammenhang mit Kapitalanlagen (z.B. Lebensversicherungen, steuerliche Abzugsmöglichkeiten)
- Portokosten

Global Alliance: Vereinbarung zwischen der BNP Paribas Gruppe und mehreren großen internationalen Banken, darunter die Deutsche Bank. Dank dieser Vereinbarung können Sie an den zum Netzwerk gehörenden Geldautomaten im Euroraum mit Ihrer Karte (Debitkarte oder Kreditkarte) zum selben Preis Geld abheben wie im Inland. In Ländern außerhalb des Euroraums fällt für Bargeldauszahlungen in Euro oder Landeswährung weiterhin eine Wechselgebühr an. Weitere Informationen unter bgl.lu.

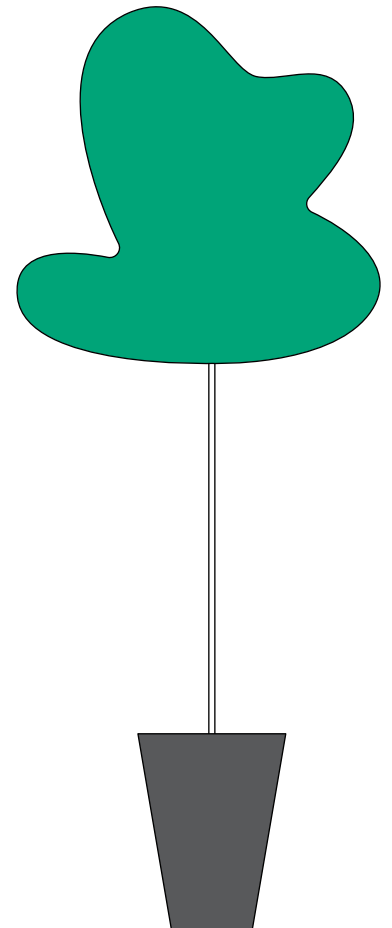
IBAN: Die IBAN (*International Bank Account Number*) ist eine standardisierte Notation für Bankkontonummern, mit der Kundenkonten eindeutig identifiziert werden können. Die IBAN setzt sich zusammen aus dem Ländercode des Staates, in dem das Konto geführt wird (z. B. LU für Luxemburg), der Prüfzahl und der nationalen Kontokennung (Bankleitzahl und Kontonummer).

SWIFT: Eindeutige Kennung für Finanzinstitute und Nicht-Finanzinstitute.

Nicht maschinell lesbare Überweisung: Eine belegte Überweisung, die nicht gescannt werden kann und manuell von der Überweisungsabteilung bearbeitet werden muss (zum Beispiel: Auftragserteilung per Fax).

SEPA-Überweisung: Eine SEPA-Zahlung ist eine Überweisung

- in Euro,
- bei der das Konto des Auftraggebers und das Konto des Zahlungsempfängers in einem der 27 Mitgliedstaaten der EU geführt werden (d. h. Belgien, Bulgarien, Dänemark, Deutschland, Estland, Finnland, Frankreich, Griechenland, Irland, Italien, Kroatien, Lettland, Litauen, Luxemburg, Malta, Niederlande, Österreich, Polen, Portugal, Rumänien, Schweden, Slowakei, Slowenien, Spanien, Tschechische Republik, Ungarn, Zypern) oder im Vereinigten Königreich, in Norwegen, Island, der Schweiz, Monaco, San Marino, Liechtenstein, Andorra oder Vatikanstadt,
- auf der die IBAN (*International Bank Account Number*) angegeben ist,
- mit geteilten Gebühren („SHARE“) (außer bei Wahl der Entgeltoption „BEN“ oder „OUR“, siehe S. 8).



HIER FINDEN SIE DIE ÖFFNUNGSZEITEN UNSERER FILIALEN



bgl.lu/de/filialen

KONTAKTIEREN SIE UNS



(+352) 42 42-2000



info@bgl.lu



bgl.lu

FOLGEN SIE UNS



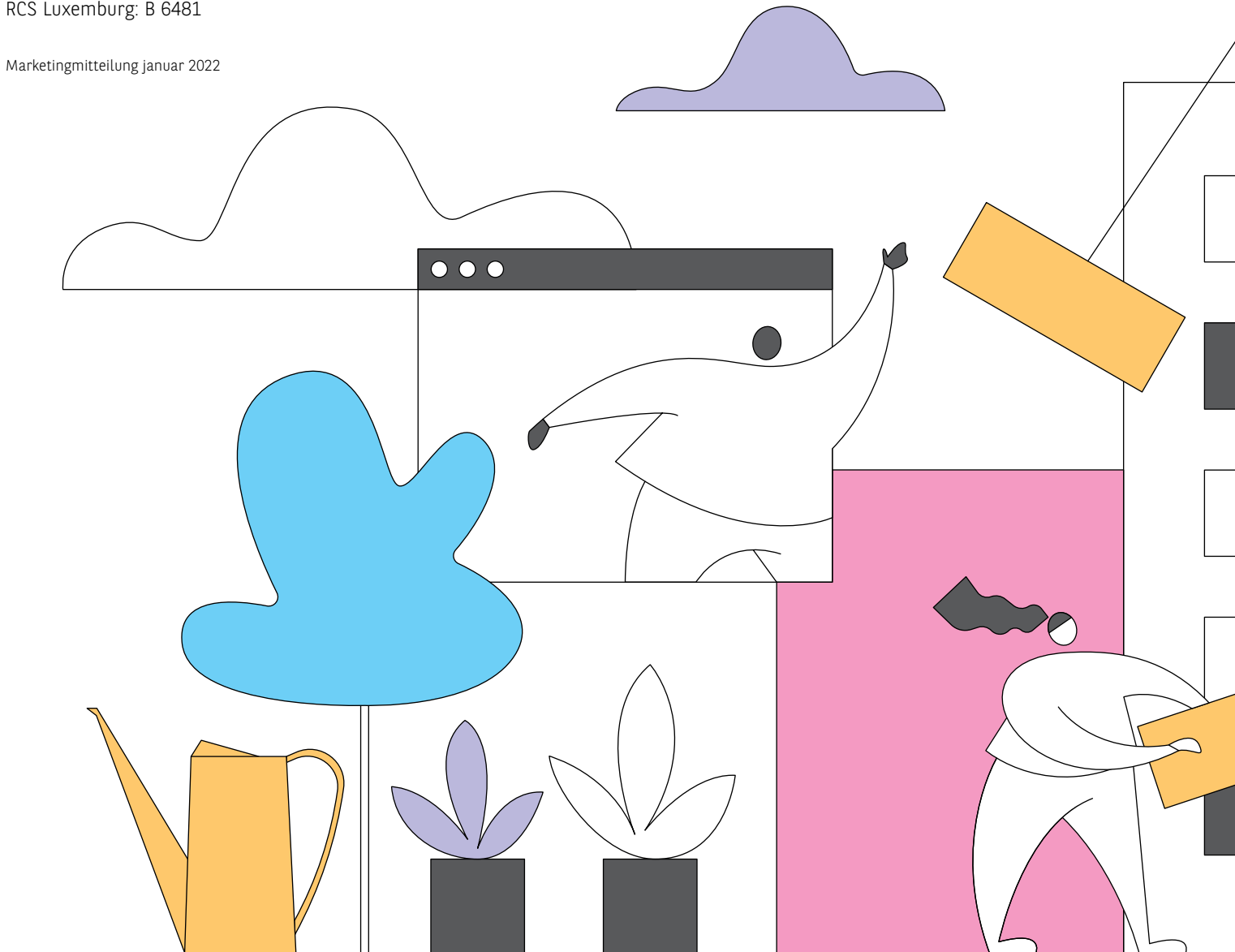
BGL BNP PARIBAS

50, avenue J.F. Kennedy

L-2951 Luxembourg

RCS Luxemburg: B 6481

Marketingmitteilung januar 2022



**BGL
BNP PARIBAS**

**Die Bank
für eine Welt
im Wandel**