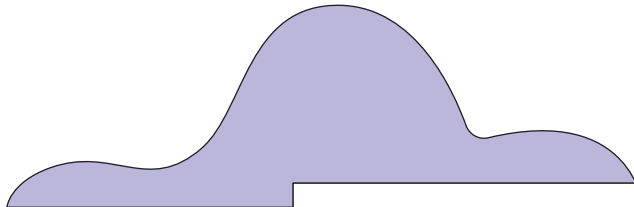
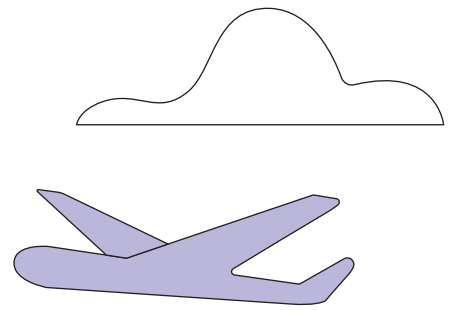
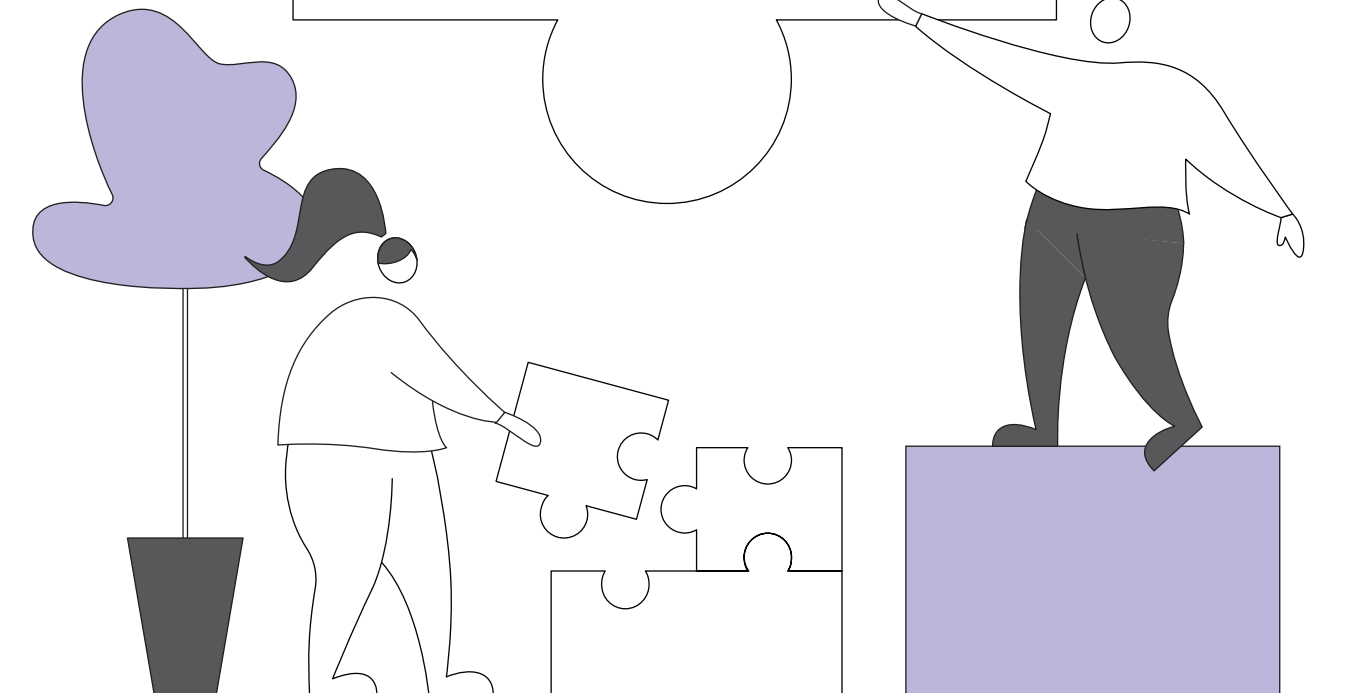
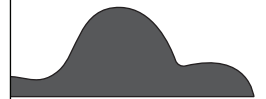


DIE WICHTIGSTEN BANKGEBÜHREN

AB DEM 1. APRIL 2024



**GESCHÄFTSKUNDEN:
IHR DAILY
BANKING**



**BGL
BNP PARIBAS**

La banque
d'un monde
qui change

EINLEITUNG

In dieser Broschüre werden die wichtigsten Gebühren für Produkte und Leistungen von BGL BNP Paribas in Euro (inkl. Steuern) aufgeführt. Sie gelten ab dem Datum, das auf dem Deckblatt angegeben ist. Bestimmte Gebühren sind ohne Steuer zu verstehen. Diese sind in der Broschüre ausdrücklich angegeben.

Änderungen der Gebühren gegenüber der Ausgabe vom 1. April 2023 sind grün gekennzeichnet.

Die Berater von BGL BNP Paribas stehen Ihnen für weitere Auskünfte oder Informationen zu Geschäftsvorfällen, die nicht in dieser Broschüre aufgeführt sind, gerne zur Verfügung.

Der Vertragsabschluss zu den in dieser Broschüre aufgeführten Angeboten gilt vorbehaltlich der Antragsannahme durch die Bank.

LEGENDE

- ✓ Im Angebot enthalten oder gebührenfrei
- ✗ Nicht im Angebot enthalten
- Ⓜ Im Web Banking unter E-Dokumente gebührenfrei verfügbar
- i Weitere Informationen
- Q Gut zu wissen
- GT Geschäftstag
- KT Kalendertag

GIROKONTEN UND KARTEN

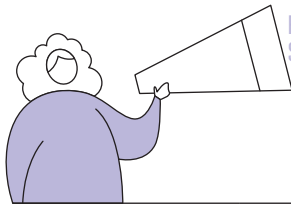
		ESSENTIEL-ANGEBOTE				GIRO-KONTO OHNE ANGEBOTE ¹⁾
		VEREIN	SELBSTSTÄNDIGE	FREIBERUFLER	UNTERNEHMER	
PREIS DES ANGEBOTS (KONTO-FÜHRUNGS-GEBÜHREN)	Monatsgebühr ohne Karten (Kontoführungsgebühr)	3 EUR/Monat ¹⁾	14,50 EUR/Monat	18,50 EUR/Monat	28,50 EUR/Monat	1,67 EUR/Monat
	Zusätzliche Kontoverwaltungsgebühren für finanzielle Kapitalgesellschaften, Beteiligungsgesellschaften und Soparfi	⊗	+ 250 EUR/Quartal	⊗	+ 250 EUR/Quartal	+ 250 EUR/Quartal
	Zusätzliche Kontoverwaltungsgebühren (ohne Essentiel-Angebote)	⊗	⊗	⊗	⊗	+ 17 EUR/Quartal
	Zusätzliche Kontoverwaltungsgebühren für Nichthandelsgesellschaften (Miteigentumsgemeinschaften, Syndikate usw.)	+ 51 EUR/Quartal	+ 51 EUR/Quartal	⊗	+ 51 EUR/Quartal	+ 60 EUR/Quartal
INHALT DES ANGEBOTS	Verfügbare Währungen für das Girokonto	EUR, USD, CAD, GBP, CHF, JPY, AUD, DKK, NOK, NZD, SEK				Alle international konvertiblen Währungen
	Zugang zu Web Banking und MultiLine (Online-Banking)	⊙				⊙
	Elektronische SEPA-Überweisungen ≤ 125.000 EUR (siehe auch S. 5)	15 gebührenfreie Überweisungen/ Monat 0,75 EUR/weitere Überweisung	25 gebührenfreie Überweisungen/Monat 0,75 EUR/weitere Überweisung		35 gebührenfreie Überweisungen/ Monat 0,75 EUR/weitere Überweisung	1 gebührenfreie Überweisung/Monat 0,75 EUR/weitere Überweisung
	Eingeräumte Kontoüberziehung - OptiLine-Kreditlinie ²⁾	⊗		Keine Abschlussgebühren Basissollzins: 9,25%	⊗	Siehe Konditionen in der Filiale
	Elektronische Kontoauszüge	⊙				⊙
	Kontoauszüge in Papierform	⊙				Postgebühr + 0,50 EUR/Auszug
AUSGABE EINER DEBITKARTE ³⁾	V PAY oder Visa Debit	1,80 EUR/Monat				2 EUR/Monat
TRANSAKTIONEN MIT DEBITKARTEN	Bargeldauszahlungen in EUR an Geldautomaten von BGL BNP Paribas	⊙				⊙
	Bargeldauszahlungen in EUR an Geldautomaten anderer Banken in der EU	3 gebührenfrei/Monat 2 EUR/weitere Auszahlung)	4 gebührenfrei/Monat 2 EUR/weitere Auszahlung)		3 EUR/Auszahlung	
	Bargeldauszahlungen an Geldautomaten anderer Banken außerhalb der EU und/oder Nicht-EUR-Transaktionen	5 EUR/Auszahlung + evtl. Fremdwährungsgebühr				6 EUR/Auszahlung + evtl. Fremdwährungsgebühr
	Zahlungen in EUR in Geschäften innerhalb der EU	⊙				⊙
	Zahlungen in Geschäften außerhalb der EU und/oder Nicht-EUR-Transaktionen	1 EUR/Transaktion + evtl. Fremdwährungsgebühr				1 EUR/Transaktion + evtl. Fremdwährungsgebühr

- ⊙ Innerhalb des weltweiten Netzwerks von BNP Paribas (Global Network) und ihren Partnern (Global Alliance) sind Bargeldauszahlungen in Euro mit Debitkarten gebührenfrei, Belgien ausgenommen.
- Die Gebühren für Einlagen auf Girokonten sind dem Dokument „Gebühren für Einlagen und Zinssätze“ unter bgl.lu/de/offizielle-dokumente/Tarife.html zu entnehmen.

1) Gebührenfrei für NGOs.

2) Das Angebot unterliegt Bedingungen und gilt vorbehaltlich der Antragsannahme durch die Bank. Bei einer nicht genehmigten Überschreitung Ihrer OptiLine-Kreditlinie findet ein Sollzinssatz von 3 % Anwendung. Bei einer nicht genehmigten Überschreitung ohne Kreditlinie wird ein Sollzinssatz von 14,25 % berechnet.

3) Wurde im Rahmen eines Essentiel-Angebots die erste Debitkarte zum vollen Preis bezahlt, findet für die zweite Karte desselben Typs (außer Visa Debit) eine Ermäßigung von 50 % Anwendung.



Forts. von Tabelle
S.20

		ESSENTIEL-ANGEBOTE				GIRO-KONTO OHNE ANGEBOTE
		VEREIN	SELBSTSTÄNDIGE	FREIBERUFLER	UNTERNEHMER	
KARTEN FÜR GESCHÄFTSKUNDEN	Kreditkarte Visa Business	3,30 EUR/Monat				3,33 EUR/Monat
	Einzahlungskarte	☑				☑
AUSGABE EINER KREDITKARTE ¹⁾	Kreditkarte Visa Classic ²⁾	⊗	1,25 EUR/Monat	⊗	2 EUR/Monat	
	Kreditkarte Mastercard Gold	⊗	4,75 EUR/Monat	⊗	5 EUR/Monat	
	Kreditkarte Mastercard Platinum	⊗	15 EUR/Monat	⊗	16 EUR/Monat	
	Kreditkarte Mastercard Elite	⊗	25 EUR/Monat	⊗	27,50 EUR/Monat	
TRANSAKTIONEN MIT KREDITKARTEN	Bargeldauszahlungen (Vorauszahlungen)	2,50 EUR + 2 % des abgehobenen Betrags/Auszahlung + evtl. Fremdwährungsgebühr				2,50 EUR + 2 % des abgehobenen Betrags/ Auszahlung + evtl. Fremdwährungsgebühr
	Zahlungen in EUR in Geschäften innerhalb der EU	☑				☑
	Zahlungen in Geschäften außerhalb der EU und/oder Nicht-EUR-Transaktionen	Fremdwährungsgebühr				Fremdwährungsgebühr

- ☑
- Innerhalb des weltweiten Netzwerks von BNP Paribas (Global Network) und ihren Partnern (Global Alliance) gelten für Bargeldauszahlungen in Euro mit Kreditkarten die gleichen Gebühren wie im Inland.
 - Für Bargeldauszahlungen und Zahlungen mit Kreditkarten fällt eine Fremdwährungsgebühr an, wenn die Transaktion nicht in Euro erfolgt.

Die Fremdwährungsgebühr für Auszahlungen in einer anderen Währung als dem Euro wird auf Basis des Tageswechselkurses von Visa oder Mastercard berechnet, zuzüglich einer Zusatzgebühr (*Mark-up-Fee*).

- An einigen Geldautomaten können zusätzliche Gebühren anfallen, die vor der Auszahlung angezeigt werden.

SONSTIGE DIENSTE UND LEISTUNGEN

		EINZAHLUNGEN UND GELDWECHSEL	NACHTTRESOR-SERVICE
SICHERE EINZAHLUNGEN	Abschluss	☑	
	Transaktion	☑	4 gebührenfreie Transaktionen/Monat (6 EUR/weitere Transaktion)
INVESTITIONSKREDITE	Kontoabschlussgebühren	5 EUR/Quartal per Web Banking 7,40 EUR/Quartal per Post	
SONSTIGE GEBÜHREN	Überweisungsgebühren MT 101 (elektronisches Format für alle Zahlungsaufträge)	1,25 EUR/Transaktion	
	Überweisungsgebühren MT 940 (internationales Format für elektronische Kontoauszüge)	☑	
	Sperrbescheinigung (Gesellschaftsgründung oder Kapitalerhöhung)	50 EUR/Bescheinigung	
	Beleghafte Überweisung, nicht maschinell lesbar	20 EUR/Transaktion	
	Kontoeröffnung bei komplexen Strukturen (mit Trusts, Stiftungen, Aktionariat oder mehreren Intermediären usw.)	200 EUR/Konto	

1) Wurde im Rahmen eines Essentiel-Angebots die erste Kreditkarte zum vollen Preis bezahlt, findet für die zweite Karte desselben Typs (außer Visa Business) eine Ermäßigung von 50 % Anwendung.

2) Für die Visa Classic mit Ratenzahlung beträgt der jährliche Sollzinssatz 15 % (Monatszinzinssatz: 1,25 %).

ÜBERWEISUNGEN, EINZAHLUNGEN UND BARGELDAUSZAHLUNGEN

EINGEHENDE UND AUSGEHENDE ÜBERWEISUNGEN

		ELEKTRONISCH STANDARD	ELEKTRONISCH ECHTZEIT ¹⁾	MANUELL
ÜBERWEISUNGEN AUF EIN KONTO BEI BGL BNP PARIBAS VON einem Konto in einem Land des SEPA-Raums in EUR	☑		
	... einem Konto in einem Land außerhalb des SEPA-Raums und/oder in Fremdwährung	0,2 % des Betrags (mind. 5 EUR, max. 40 EUR)		
ÜBERWEISUNGEN IN EUR VON EINEM KONTO BEI BGL BNP PARIBAS AUF ein anderes Konto mit derselben Stammmnummer	☑		
	... ein anderes Konto bei BGL BNP Paribas in EUR	☑		5 EUR/Überweisung
	... ein Konto in EUR in einem Land des SEPA-Raums (≤ 125.000 EUR)	0,75 EUR/Überweisung (abgesehen von den gebührenfreien Überweisungen der jeweiligen Angebote)	0,80 EUR/Überweisung	7 EUR/Überweisung
	... ein Konto in EUR in einem Land des SEPA-Raums (> 125.000 EUR)		⊗	15 EUR/Überweisung
ÜBERWEISUNGEN VON EINEM KONTO BEI BGL BNP PARIBAS AUF ein Konto in einem Land außerhalb des SEPA-Raums und/oder in Fremdwährung	0,15 % (mind. 10 EUR, max. 180 EUR)	⊗	0,20 % (mind. 15 EUR, max. 200 EUR)
	... ein Konto der BNP Paribas Gruppe außerhalb des SEPA-Raums und/oder in Fremdwährung	7 EUR/Überweisung		0,20 % (mind. 12 EUR, max. 15 EUR)

- ☑ Elektronische Daueraufträge gelten als ausgehende elektronische Überweisungen. ■ Im Falle einer Transaktion mit Währungsumrechnung fällt eine Wechselgebühr an.
- Das Wertstellungsdatum einer eingehenden Zahlung entspricht dem Datum der Verfügbarkeit der Mittel. ■ Für Kunden im Alter von über 75 Jahren sind SEPA-Überweisungen ≤ 125.000 EUR (elektronisch und manuell) gebührenfrei.
- Das Wertstellungsdatum der Kontobelastung bei einer ausgehenden Überweisung entspricht dem Ausführungstag der Transaktion.

ZUSATZGEBÜHREN FÜR INTERNATIONALE ÜBERWEISUNGEN

		ÜBERWEISUNGEN IN EUR UND IM SEPA-RAUM	ÜBERWEISUNGEN IN FREMDWÄHRUNG ODER AUSSERHALB DES SEPA-RAUMS
KORRESPONDENZBANKGEBÜHREN „OUR-AUFTRAG“ (OHNE GEBÜHREN FÜR DEN ZAHLUNGSEMPFÄNGER) FÜR ÜBERWEISUNGEN IN HÖHE VON ≤ 50.000 EUR	☑	25 EUR
	... ≤ 125.000 EUR	☑	50 EUR
	... > 125.000 EUR	Luxemburg: gebührenfrei Standardgebühr: 50 EUR	100 EUR
WECHSELGEBÜHR ²⁾	0,1 % des Betrags (mind. 5 EUR, max. 150 EUR)		

1) Echtzeit-Überweisungen sind nur für SEPA-Überweisungen (in Euro und auf ein Konto im SEPA-Raum) möglich.

2) Bei Transaktionen mit Währungsumrechnung beinhaltet der angewandte Wechselkurs immer eine Zusatzgebühr (Mark-up-Fee). Diese Mark-up-Fee kann in Abhängigkeit von den Kosten, den Mitteln, dem Transaktionsbetrag, dem Kontrahenten oder dem Kunden variieren.

SONSTIGE GEBÜHREN BEI ÜBERWEISUNGEN

Dringende Überweisung	15 EUR/Transaktion
Bestätigung eines Überweisungsauftrags	15 EUR/Transaktion
Beleghafte Überweisung, nicht maschinell lesbar	10 EUR/Transaktion
Sammelüberweisung in Papierform (auf Kosten des Auftraggebers)	1,25 EUR/Transaktion + Gebühren für manuelle Überweisung, die am Ende des Monats belastet werden.
Intervention bei manuellen Überweisungen (fehlende, falsche oder unvollständige Daten)	5 EUR/Vorfall
Mitteilung über Nichtausführung einer Zahlung mangels Deckung	7 EUR/Mitteilung
Manuelle Bearbeitung von Daueraufträgen (Einrichtung/Änderung/Löschung)	7 EUR/Transaktion

EINMALIGE GEBÜHREN FÜR ÜBERWEISUNGEN

Bestellung von TUP-Formularen	5 EUR/Bestellung + 5 EUR/Paket mit 15 Formularen
Gebühren für Nachforschungen und Interventionen bei Überweisungen	50 EUR/Nachforschung ²⁾

BARGELDEINZAHLUNGEN UND AUSZAHLUNGEN

		AN SCHALTERN IN DEN FILIALEN MIT ODER OHNE EINMALKARTE	AM GELDAUTOMATEN
GEBÜHREN FÜR EINZAHLUNGEN ODER BARGELDAUSZAHLUNGEN	Ohne Währungsumrechnung	5 EUR/Auszahlung Einzahlung: gebührenfrei	☑
	Mit Währungsumrechnung	0,1 % des Betrags (mind. 5 EUR, max. 150 EUR)	☒

- ☑
- Für Kunden ab einem Alter von 75 Jahren, Minderjährige sowie bestimmte Kunden, die eine besondere Unterstützung benötigen, sind Einzahlungen und Bargeldauszahlungen an den Schaltern in den Filialen gebührenfrei.
 - Sämtliche Auszahlungen, alle Einzahlungen ohne Währungsumrechnung (auf ein Konto in Euro oder Fremdwährung) sowie alle Einzahlungen mit Währungsumrechnung in Fremdwährung auf ein Konto in Euro werden am Tag der Transaktion berücksichtigt. Das Wertstellungsdatum für Einzahlungen mit Währungsumrechnung auf ein Konto in Fremdwährung entspricht dem Zahlungsdatum +2GT.

1) Personen ab 75 Jahren und Minderjährige müssen keine Gebühren für die manuelle Bearbeitung von Daueraufträgen bezahlen.



2) Diese Gebühr ist nur bei Nachforschungen aufgrund eines Fehlers oder Versäumnisses des Kunden fällig. Diese Gebühr kann gegebenenfalls um Kosten erhöht werden, die uns unsere Korrespondenzbanken berechnen.


SONSTIGE DIENSTE UND LEISTUNGEN

VERMIETUNG VON SCHLIESSFÄCHERN ¹⁾

HÖHE DES SCHLIESSFACHS IN CM	JAHRESGEBÜHR
bis 19	140 EUR
19,01 bis 40	180 EUR
40,01 bis 70	250 EUR
70,01 bis 200	370 EUR
über 200	600 EUR

BESTÄTIGUNGEN UND BESCHEINIGUNGEN

Kopie Kontoauszug über 6 Monate	30 EUR/Dokument
Konto- und Depotauszug 	
Bescheinigung über Zinsen oder Kontosaldo 	
Bankreferenzschreiben	
Bestätigung über die monatliche Ausführung eines Dauerauftrags	
Bestätigung der Kontoinhaberschaft	
Bestätigung einer Geschäftsbeziehung mit der Bank	
Bescheinigung über die Kontoauflösung	
Gesamtkontenübersicht („Situation globale“) auf Anfrage - zum Monatsende	90 EUR/Auszug
Gesamtkontenübersicht („Situation globale“) auf Anfrage - anderer Zeitpunkt	100 EUR/Auszug
Ertragnisaufstellung für Wertpapiere	Gebührenfrei
Steuerverwaltungsformular	117 EUR/Formular
Antrag auf Quellensteuerbefreiung/-ermäßigung (Mindestbetrag 250 EUR)	117 EUR/Antrag
Kosten für Steuerberichtigung	292,50 EUR/Anfrage
Beantragung einer Bescheinigung der Depotstelle im Zusammenhang mit einem Antrag auf Quellensteuererstattung	58,50 EUR/Bescheinigung
Antrag auf Erstattung von Quellensteuer (Mindestbetrag 250 EUR)	3 % des Steuererstattungsbetrags (mind. 146,25 EUR/Antrag, max. 585 EUR/Antrag)

 Wenden Sie sich bei komplexen Anfragen bitte an Ihren Berater, um einen Kostenvoranschlag zu erhalten (75 EUR/Recherche-Stunde)

¹⁾ Die Standardbreite von Schließfächern ist 30 cm, kann aber je nach Filiale variieren. Bei doppelter Breite des Schließfachs verdoppelt sich die Gebühr, bei halber Breite halbiert sie sich. Die Zahlung der Miete erfolgt im Voraus. Die Kosten für eine gewaltsame Öffnung des Schließfachs sind vom Kunden zu tragen.

SPARKONTEN

SONSTIGE GEBÜHREN	Kontoabschlussgebühren	5 EUR/Jahr
	Kontoauszüge	Elektronisch: gebührenfrei Papierform: Postgebühr + 0,50 EUR ¹⁾

- Ⓞ Die Zinsen werden zum 31. Dezember des abgelaufenen Jahres verbucht.
- Bei einer Überschreitung auf einem Sparkonto in Euro findet ein Sollzinssatz von 14,25 % Anwendung.
- Die Gebühren für Einlagen und die Zinssätze für Sparkonten sind dem Dokument „Gebühren für Einlagen und Zinssätze“ unter bgl.lu/de/offizielledokumente/Tarife.html zu entnehmen.

TRANSAKTIONEN UND WERTSTELLUNG

Wertstellung bei Sparkonten :

- + 5 GT bei Einzahlungen auf ein Konto in EUR,
- + 10 GT bei Einzahlungen auf ein Konto in Fremdwährung,
- - 2 GT bei Auszahlungen.

Wertstellung bei Sparbüchern :

- + 15 KT bei Einzahlungen auf ein Konto in EUR,
- -15 KT bei Auszahlungen.

Wertstellung bei Festgeldkonten::

- + 2 GT bei Einzahlungen auf ein Konto in EUR,
- + 10 GT bei Einzahlungen auf ein Konto in Fremdwährung.

GEBÜHREN FÜR SPEZIELLE ANGELEGENHEITEN

Gebühr für Eröffnung einer Akte für spezielle Angelegenheiten	70 EUR/Akte
Mahnschreiben	20 EUR/Schreiben
Verwaltungsgebühr	35 EUR/Quartal

- Ⓞ Der Service „Spezielle Angelegenheiten“ („Affaires Spéciales“) übernimmt die Verwaltung der Geschäftsbeziehung, wenn es Schwierigkeiten bei der Rückzahlung eines Kredits gibt.

GEBÜHREN FÜR NACHLASSBEARBEITUNG

Gebühr für Eröffnung einer Nachlassakte	50 EUR/Akte
Jährliche Bearbeitungs- und Verwahrungsgebühr: nationaler Nachlass <ul style="list-style-type: none"> ■ 1. Jahr ■ 2. Jahr ■ weiteres Jahr 	50 EUR 75 EUR 100 EUR
Jährliche Bearbeitungs- und Verwahrungsgebühr: internationaler Nachlass ²⁾	0,50 % der finanziellen Vermögenswerte (mind. 200 EUR, max. 3.500 EUR)

1) Für Minderjährige und Kunden ab einem Alter von 75 Jahren sind alle Papierauszüge gebührenfrei. Bei Sparkonten von Unternehmen und Vereinen ist weiterhin 1 Papierauszug pro Monat kostenlos.
2) Internationaler Nachlass bedeutet, dass der letzte Wohnsitz des bzw. der Erblasser(s) im Ausland lag.

SONSTIGE GEBÜHREN

Führung eines umsatzlosen Kontos (seit 18 Monaten keine Transaktion seitens des Kontoinhabers, siehe S. 8) ³⁾	116 EUR/Halbjahr
Gebühr für Kontoübertragung zur Einlagenverwahrung	max. 125 EUR
Verwahrung von Einlagen nach Beendigung der Geschäftsbeziehung	1 %/Jahr auf Basis des Gesamtbetrags der Einlagen (mind. 175,50 EUR/Quartal oder Gegenwert in Fremdwährung)
Verwahrung von Wertpapieren nach Beendigung der Geschäftsbeziehung	2 %/Jahr auf Basis des Gesamtbetrags der Wertpapiere (mind. 351 EUR/Quartal oder Gegenwert in Fremdwährung)
Von der Bank zurückbehaltene Post / Zurückbehaltung aufgrund ungültiger Anschrift	173,51 EUR/Jahr
Kontoabschluss manuell	30 EUR/Abschluss ³⁾
Kontoführung für Kunden mit Wohnsitz außerhalb der EU	40 EUR/Quartal

1) Die Bank behält sich das Recht vor, Gebühren zu berechnen, wenn sie in Bezug auf ein Wertstellungsdatum oder einen Kontoabschluss auf Anfrage tätig wird.

GUT ZU WISSEN

In diesem Dokument sind die Gebühren der wichtigsten von BGL BNP Paribas am 1. Juli 2021 angebotenen Produkte und Leistungen aufgeführt. Diese Aufstellung erhebt keinen Anspruch auf Vollständigkeit und enthält keine Gebühren für nicht standardmäßige Produkte oder Leistungen oder spezielle Angebote. Informationen hierzu erhalten Sie in der betreffenden Broschüre unter bgl.lu und/oder bei einem Berater von BGL BNP Paribas. Für Kunden des Private-Banking im In- und Ausland sowie Unternehmenskunden gibt es andere Gebührenübersichten. Wenn Sie eine Transaktion vornehmen möchten, die nicht in dieser Broschüre aufgeführt ist, informieren Sie sich bitte vor Ausführung der Transaktion bei Ihrem Berater oder unserem Kundenservice über die betreffende Gebühr.

Wenn Sie eine Transaktion vornehmen möchten, die nicht in dieser Broschüre aufgeführt ist, informieren Sie sich bitte vor Ausführung der Transaktion bei Ihrem Berater oder unserem Kundenservice über die betreffende Gebühr.

HINWEISE UND INFORMATIONEN

Für Überweisungen in Fremdwährung oder außerhalb des Euroraums können die folgenden Gebühren anfallen:

■ **Eine Wechselgebühr**, die der Provision der Bank bei Transaktionen mit Währungsumrechnung entspricht und 0,1 % des Überweisungsbetrags in Euro oder dem Gegenwert in Fremdwährung entspricht (mind. 5 EUR, max. 150 EUR). Der von der Bank bei Transaktionen mit Währungsumrechnung angewandte Wechselkurs beinhaltet eine Zusatzgebühr (*Mark-up-Fee*).

Diese *Mark-up-Fee* kann in Abhängigkeit von den Kosten, den Mitteln, dem Transaktionsbetrag und dem Kontrahenten variieren.

■ **Korrespondenzbankgebühren** bei Auslandsüberweisungen. Bei dieser Überweisungsart gibt es 3 Optionen:

- **SHARE**: Der Auftraggeber und der Empfänger teilen sich die Korrespondenzbankgebühren.
- **OUR**: Der Auftraggeber bezahlt die Korrespondenzbankgebühren.
- **BEN**: Abzug der Korrespondenzbankgebühren von dem Betrag, der dem Empfänger überwiesen wird.

Die Fremdwährungsgebühr für Auszahlungen und Zahlungen in einer anderen Währung als dem Euro wird auf Basis des Tageswechsellkurses von Visa oder Mastercard berechnet, zuzüglich einer Zusatzgebühr (*Mark-up-Fee*).

ANGEWANDTE MARK-UP-FEE:	MASTERCARD	VISA
GBP	1 %	1,25 %
USD	1 %	1,25 %
CHF	0,85 %	0,40 %
Andere Währungen	1 %	1 %

GLOSSAR

Um die Vergleichbarkeit von Bankdienstleistungen auf europäischer Ebene zu gewährleisten, entspricht die im folgenden Glossar enthaltene Terminologie den 10 repräsentativsten Leistungen in Verbindung mit einem Zahlungskonto, wie im Gesetz vom 13. Juni 2017 über Zahlungskonten zur Umsetzung der EU-Richtlinie 2014/92/EU vom 23. Juli 2014 vorgesehen.

Online-Banking: Der Kontoanbieter stellt dem Kunden einen Online-Kontozugang bereit.

Eingeräumte Kontoüberziehung - OptiLine-Kreditlinie: Der Kontoanbieter und der Kunde vereinbaren im Voraus, dass der Kunde sein Konto belasten kann, auch wenn kein Geld mehr auf dem Konto vorhanden ist. In der Vereinbarung wird festgelegt, bis zu welcher Höhe das Konto in diesem Fall maximal noch belastet werden kann und ob dem Kunden Entgelte und Zinsen berechnet werden.

Lastschrift: Der Kunde ermächtigt eine andere Person (Empfänger), den Kontoanbieter anzuweisen, Geld vom Konto des Kunden auf das Konto des Empfängers zu übertragen. Der Kontoanbieter überträgt dann zu einem oder mehreren von Kunde und Empfänger vereinbarten Termin(en) Geld von dem Konto des Kunden auf das Konto des Empfängers. Der Betrag kann unterschiedlich hoch sein.

Dauerauftrag: Der Kontoanbieter überweist auf Anweisung des Kunden regelmäßig einen festen Geldbetrag vom Konto des Kunden auf ein anderes Konto.

Kontoauszug: Der Kontoanbieter stellt dem Kunden einen Kontoauszug bereit. Dieser Auszug kann online bereitgestellt oder per Post versandt werden.

Ausgabe einer Debitkarte: Der Kontoanbieter stellt eine Zahlungskarte bereit, die mit dem Konto des Kunden verbunden ist. Der Betrag jeder Transaktion durch die Verwendung der Zahlungskarte wird direkt und in voller Höhe von dem Konto des Kunden abgebucht.

Ausgabe einer Kreditkarte: Der Kontoanbieter stellt eine Zahlungskarte bereit, die mit dem Konto des Kunden verbunden ist. Der Gesamtbetrag der Transaktionen durch die Verwendung der Zahlungskarte innerhalb eines vereinbarten Zeitraums wird zu einem bestimmten Termin in voller Höhe oder teilweise von dem Konto des Kunden abgebucht. In einer Kreditvereinbarung zwischen dem Anbieter und dem Kunden wird festgelegt, ob dem Kunden für die Inanspruchnahme des Kredits Zinsen berechnet werden.

DEFINITIONEN

BIC: Der BIC (Bank Identifier Code) ist die internationale Kennung einer Bank (auch SWIFT-Code genannt), die auf Überweisungen anzugeben ist. Der BIC von BGL BNP Paribas ist BGLLLLUL.

BNP Paribas Global Network: Das Geldautomaten-Netz der BNP Paribas Gruppe, das es Kunden ermöglicht, Bargeldauszahlungen im Ausland zum selben Preis wie im Inland vorzunehmen. Hierzu zählen die folgenden Banken: BNP Paribas, BICIAB, BICICI, BICIG, BICIGUI, First Hawaiian Bank, BNL, BGL BNP Pwariabas, BICIM, BMCI, BNP Paribas Poland, BICIS, UBCI, TEB, UKRSIBBANK, Bank of the West. Weitere Informationen unter bgl.lu

Ein Konto bei BGL BNP Paribas gilt als umsatzloses Konto, wenn seit 18 Monaten auf dem Konto keine Transaktion durch den Kunden veranlasst wurde, keine Transaktion auf dem Konto verzeichnet wurde, der Inhaber dieses Kontos sich nicht gemeldet hat und er keine Transaktion auf einem Konto auf seinen Namen bei demselben Institut durchgeführt hat.

Depotgebühren: Die Depotgebühren unterliegen der Mehrwertsteuer (MwSt.). Kunden, die außerhalb der EU wohnhaft sind, unterliegen nicht der MwSt. Im Falle eines Wohnsitzwechsels bitten wir Sie, sich mit Ihrem Finanzberater in Verbindung zu setzen, um Auskünfte zu Ihrer Steuersituation zu erhalten. Die Depotgebühren werden zu Quartalsbeginn für das kommende Quartal abgebucht. Die im Laufe eines Quartals im Depot hinterlegten Wertpapiere werden bis zum Quartalsende gebührenfrei verwahrt. Die berechnete Depotgebühr steht der Bank zu, auch wenn das Depot vor Quartalsende aufgelöst wird. Bei Wertpapieren mit nicht ermittelbarem Wert findet eine Pauschalgebühr von 13 EUR/Quartal (+MwSt.) Anwendung. Eventuell anfallende Börsenumsatzsteuern sind in unseren Transaktionsgebühren nicht enthalten. Bei Wertpapiergeschäften mit Währungsumrechnung fällt eine Wechselgebühr an (siehe S. 16-17).

In den Verwaltungskosten sind enthalten:

- Verwahrung und Überwachung der Aktiva (einschließlich Einzug der Ergebnisse, Erträge, Dividenden, Kupons, Renten und ggf. des Kapitals)
- Ermittlung und kontinuierliche Anpassung des Anlegerprofils gemäß den geltenden Rechtsvorschriften
- Zugang zum Portfolio über directinvest.bgl.lu
- Zugriff auf Finanz- und Marktinformationen, Einladungen zu Vorträgen
- Zugang zu Fachwissen im Zusammenhang mit Kapitalanlagen (z. B. Lebensversicherungen, steuerliche Abzugsmöglichkeiten)
- Portokosten

Global Alliance: Vereinbarung zwischen der BNP Paribas Gruppe und mehreren großen internationalen Banken, darunter die Deutsche Bank. Dank dieser Vereinbarung können Sie an den zum Netzwerk gehörenden Geldautomaten im Euroraum mit Ihrer Karte (Debitkarte oder Kreditkarte) zum selben Preis Geld abheben wie im Inland. In Ländern außerhalb des Euroraums fällt für Bargeldauszahlungen in Euro oder Landeswährung weiterhin eine Wechselgebühr an. Weitere Informationen unter bgl.lu.

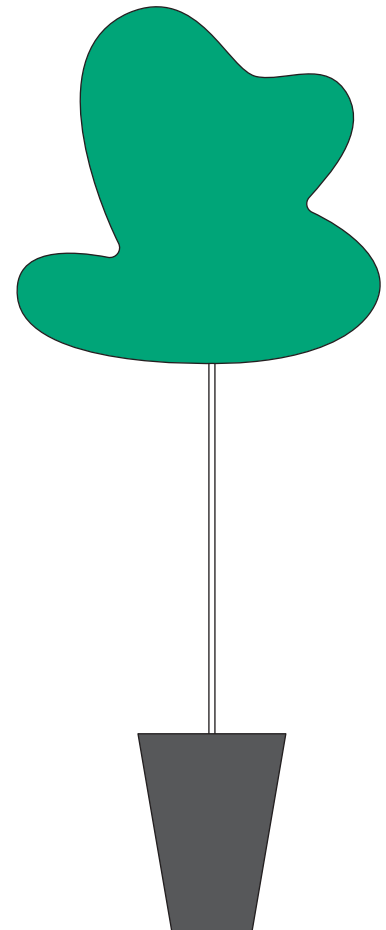
IBAN: Die IBAN (*International Bank Account Number*) ist eine standardisierte Notation für Bankkontonummern, mit der Kundenkonten eindeutig identifiziert werden können. Die IBAN setzt sich zusammen aus dem Ländercode des Staates, in dem das Konto geführt wird (z. B. LU für Luxemburg), der Prüfzahl und der nationalen Kontokennung (Bankleitzahl und Kontonummer).

SWIFT: Eindeutige Kennung für Finanzinstitute und Nicht-Finanzinstitute.

Nicht maschinell lesbare Überweisung: Eine beleghafte Überweisung, die nicht gescannt werden kann und manuell von der Überweisungsabteilung bearbeitet werden muss (zum Beispiel: Auftragserteilung per Fax).

SEPA-Überweisung: Eine SEPA-Zahlung ist eine Überweisung

- in Euro,
- bei der das Konto des Auftraggebers und das Konto des Zahlungsempfängers in einem der 27 Mitgliedstaaten der EU geführt werden (d. h. Belgien, Bulgarien, Dänemark, Deutschland, Estland, Finnland, Frankreich, Griechenland, Irland, Italien, Kroatien, Lettland, Litauen, Luxemburg, Malta, Niederlande, Österreich, Polen, Portugal, Rumänien, Schweden, Slowakei, Slowenien, Spanien, Tschechische Republik, Ungarn, Zypern) oder im Vereinigten Königreich, in Norwegen, Island, der Schweiz, Monaco, San Marino, Liechtenstein, Andorra oder Vatikanstadt,
- auf der die IBAN (*International Bank Account Number*) angegeben ist,
- mit geteilten Gebühren („SHARE“) (außer bei Wahl der Entgeltoption „BEN“ oder „OUR“, siehe S. 8).



HIER FINDEN SIE DIE ÖFFNUNGSZEITEN UNSERER FILIALEN



bgl.lu/de/filialen

KONTAKTIEREN SIE UNS

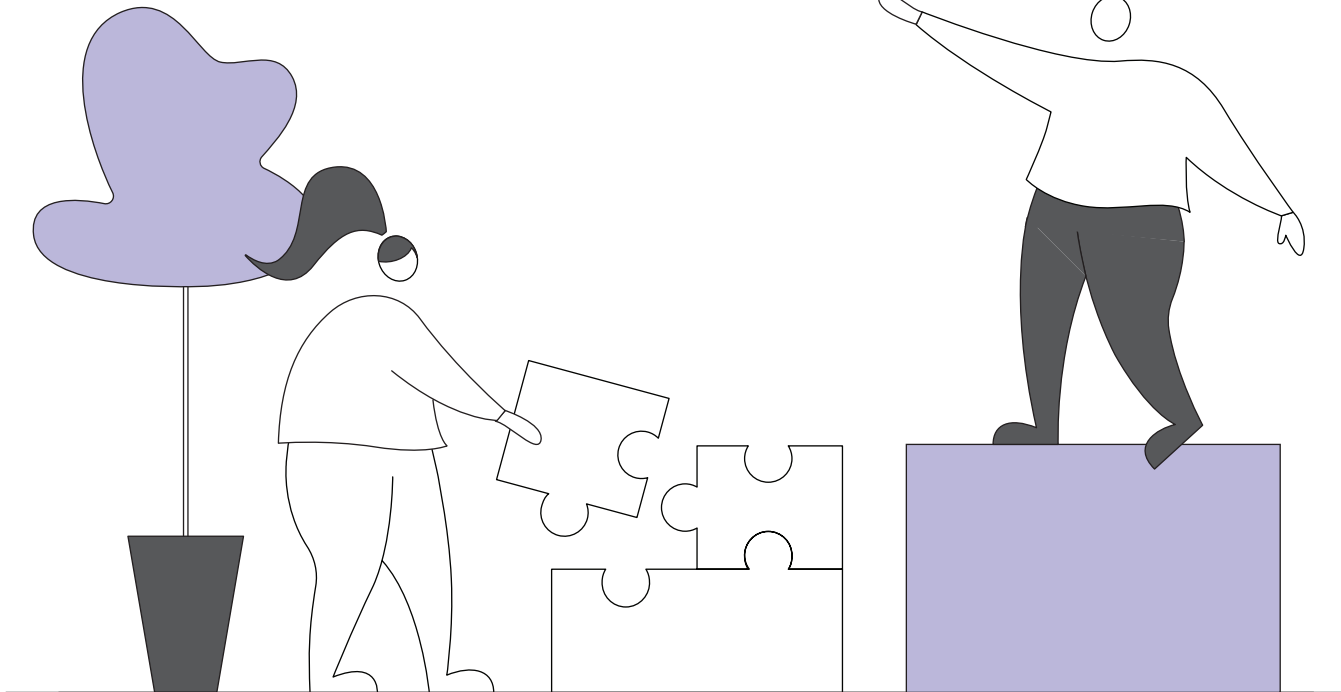
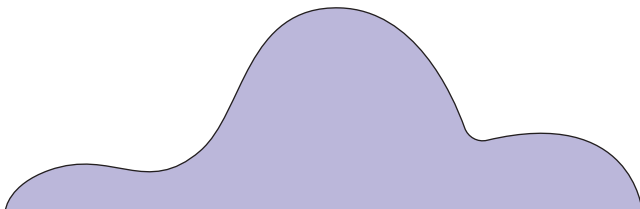
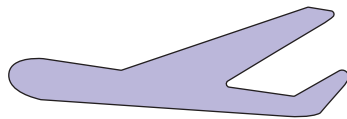
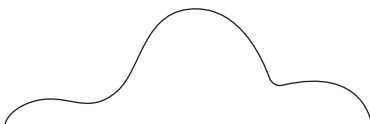
(+352) 42 42-2000 info@bgl.lu bgl.lu

FOLGEN SIE UNS



BGL BNP PARIBAS
50, avenue J.F. Kennedy
L-2951 Luxembourg
RCS Luxemburg: B 6481

Marketingmitteilung Januar 2024



**BGL
BNP PARIBAS**

La banque
d'un monde
qui change