

CHIFFRES CLÉS CONSOLIDÉS

	2025	2024
<i>En millions d'euros</i>		
COMPTE DE RÉSULTAT		
Produit net bancaire	2.008,5	1.939,2
Frais généraux	-921,8	-915,2
Coût du risque	-175,4	-141,8
Résultat net (part du groupe)	514,5	477,9
BILAN		
Total du Bilan	64.599,1	63.072,0
Prêts et créances sur la clientèle	37.986,4	38.427,8
Dettes envers la clientèle	39.935,8	36.836,1
	2025	2024
	Bâle III	Bâle III
Fonds propres réglementaires	6.911,6	6.783,9
Actifs à risque pondérés	33.599,2	29.442,4
Coefficient de solvabilité Bâle III	20,6 %	23,0 %

RATINGS (MARS 2026)

Court terme

P-1

MOODY'S

A-1

STANDARD &
POOR'S

F1

FITCH

Long terme

A2

MOODY'S

A+

STANDARD &
POOR'S

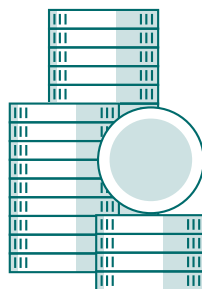
A+

FITCH

2023	2022 retraité selon IFRS 17 et 9	2021
1.840,1	1.689,4	1.621,1
-911,4	-854,4	-818,3
-97,6	-72,5	-76,6
577,6	405,8	394,3

63.267,2	61.878,0	62.062,4
38.067,4	38.331,9	36.500,3
36.225,6	37.475,9	36.082,7

2023 Bâle III	2022 Bâle III	2021 Bâle III
6 715,6	6 449,8	6 429,4
27 787,5	27 733,0	27 358,1
24,2 %	23,3 %	23,5 %



Produit net bancaire

2.008,5

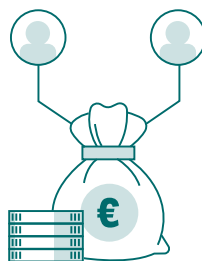
MILLIONS D'EUROS



Total bilan

64.599,1

MILLIONS D'EUROS



Fonds propres
réglementaires

6.911,6

MILLIONS D'EUROS