



Contribuer à
une économie
plus durable
et inclusive

**Rapport
RSE 2022**



**BGL
BNP PARIBAS**

La banque d'un monde qui change



1

NOS ENGAGEMENTS



2

NOUS
ACCOMPAGNONS
NOS CLIENTS
ENTREPRISES



3

NOUS
ACCOMPAGNONS
NOS CLIENTS
PARTICULIERS



4

NOUS ADAPTONS
NOS PROPRES
ACTIVITÉS POUR
CONTRIBUER À UN
MONDE PLUS DURABLE
ET PLUS INCLUSIF



5

DES ENTITÉS
ENGAGÉES DANS LA
FINANCE DURABLE



1

NOS ENGAGEMENTS

- ▶ LE MOT D'INTRODUCTION
- ▶ BNP PARIBAS, LEADER AFFIRMÉ DU FINANCEMENT DE LA TRANSITION ÉNERGÉTIQUE
- ▶ DES ENGAGEMENTS SECTORIELS AMBITIEUX
- ▶ DES ENGAGEMENTS QUI VONT AU-DELÀ DE LA TRANSITION ÉNERGÉTIQUE
- ▶ LES 4 PRIORITÉS DE BGL BNP PARIBAS
- ▶ NOUS ENCADRONS STRICTEMENT NOS ACTIVITÉS
- ▶ NOUS SURVEILLONS LE RISQUE CLIMATIQUE DE NOS ACTIVITÉS
- ▶ NOS EFFORTS SONT RECONNUS



« En tant que première banque de l'Union européenne, nous avons la responsabilité d'accompagner nos clients dans leur transition vers une économie plus durable et inclusive. Nous sommes déterminés et engagés à tous les niveaux pour lutter contre le changement climatique en accélérant nos actions afin de limiter le réchauffement climatique à 1,5°C à horizon 2050.

Pour cela notre stratégie repose sur l'alignement de notre portefeuille de crédits avec une trajectoire net-zéro, la gestion du risque climatique de nos activités et l'accompagnement de nos clients dans leur transition vers une économie bas carbone.

L'accompagnement vers une économie plus durable n'est pas une option, c'est un impératif et il y a urgence. »

Béatrice Belorgey

Présidente du Comité exécutif de BGL BNP Paribas
Responsable des entités du Groupe BNP Paribas au Luxembourg

BNP PARIBAS, LEADER AFFIRMÉ DU FINANCEMENT DE LA TRANSITION ÉNERGÉTIQUE

BNP Paribas a déjà pivoté majoritairement vers le financement des énergies bas carbone :

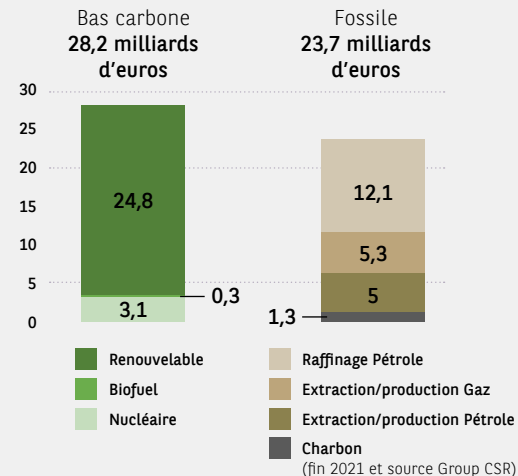
- 1. Des encours de crédits de BNP Paribas à la production d'énergies bas carbone** : plus de 28 milliards d'euros à fin septembre 2022, d'ores et déjà supérieurs de près de 20 % à ceux de la production d'énergies fossiles.
- 2. Une position de numéro un mondial pour la structuration et le placement d'obligations vertes en 2022** : pour un équivalent de 19,5 milliards de dollars.
- 3. Une trajectoire de sortie du pétrole enclenchée** : BNP Paribas ne fait plus de financement de projet pétrolier depuis 2016 et s'est engagé à **réduire de 25 % l'encours de financement à l'extraction et la production de pétrole à l'horizon 2025**.
- 4. Une sortie déjà très avancée du charbon**, définitive à l'horizon 2030 dans l'OCDE.

Grâce aux expertises développées au travers du **Low Carbon Transition Group**, BNP Paribas a engagé, en janvier 2023, une nouvelle étape de très forte accélération :

- Atteindre un objectif de **40 milliards d'euros d'encours de financement de la production d'énergies bas carbone, essentiellement renouvelables**, à l'horizon 2030.
- Réduire à moins de 1 milliard d'euros, **soit une baisse de plus de 80 % par rapport à l'encours actuel de 5 milliards d'euros, l'encours de financement à l'extraction et la production de pétrole à l'horizon 2030**.
- BNP Paribas n'accorde plus de financements dédiés au **développement de nouveaux champs pétroliers ou gaziers**, quelles que soient les modalités de financement.

Au terme de cette nouvelle étape, à l'horizon 2030, le groupe BNP Paribas aura accompli à plus de 80 % la transition de ses activités de financement vers la production d'énergies bas carbone.

Financements à la production d'énergies d'origine :



Données : encours de crédits en milliards d'euros au 30 septembre 2022, énergies classées selon la définition de l'Agence Internationale de l'Énergie.

Low Carbon Transition Group

Le Groupe a créé fin 2021 un puissant dispositif d'accompagnement de la transition énergétique des entreprises, le Low Carbon Transition Group, contribuant, dès 2022, à accélérer la réorientation des crédits de BNP Paribas depuis les énergies fossiles vers le financement des énergies renouvelables.

DES ENGAGEMENTS SECTORIELS AMBITIEUX

Dans son premier [Rapport d'Analyse et d'Alignement pour le Climat](#), publié en 2022, le Groupe a présenté ses objectifs de réduction des intensités d'émissions de gaz à effet de serre, liées à ses activités de crédit, dans trois secteurs d'activité parmi les plus émetteurs.

PÉTROLE ET GAZ

- 80 %

de financements de l'exploration-production de pétrole d'ici à 2025

- 30 %

pour le gaz d'ici à 2030

PRODUCTION D'ÉLECTRICITÉ

> 66 %

de la part d'énergies renouvelables d'ici à 2025

< 5 %

de charbon dans le mix énergétique financé, à l'horizon 2025

AUTOMOBILE

> 25 %

de la part de véhicules électriques dans le mix automobile financé, d'ici à 2025

Dans son « [Rapport climat](#) » publié en 2023, BNP Paribas a publié des objectifs de réduction de l'intensité d'émissions de CO₂ à l'horizon 2030 pour trois nouveaux secteurs :

ACIER - 25% (vs 2022)

ALUMINIUM - 10% (vs 2022)

CIMENT - 24% (vs 2021)

Net-Zero Banking Alliance

En rejoignant la Net-Zero Banking Alliance (NZBA) en 2021, BNP Paribas s'est engagé à aligner son portefeuille de crédits sur une trajectoire qui permette de financer une économie neutre en carbone en 2050.

 En savoir plus

DES ENGAGEMENTS QUI VONT AU-DELÀ DE LA TRANSITION ÉNERGÉTIQUE

5 thèmes clés



ÉPARGNE, INVESTISSEMENTS ET FINANCEMENTS DURABLES



ÉCONOMIE CIRCULAIRE



TRANSITION ÉNERGÉTIQUE



INCLUSION SOCIALE



CAPITAL NATUREL ET BIODIVERSITÉ

Tableau de bord de pilotage de la politique RSE du Groupe BNP Paribas

PILIER	INDICATEUR	RÉSULTAT 2022	OBJECTIF 2025
Notre responsabilité économique	1. Montant des crédits durables	87 milliards d'euros	150 milliards d'euros
	2. Montant des obligations durables	32 milliards d'euros	200 milliards d'euros
	3. Actifs sous gestion des fonds ouverts distribués en Europe Articles 8 et 9 selon SFDR	223 milliards d'euros	300 milliards d'euros
Notre responsabilité sociale	4. Taux de femmes au sein de la population SMP (Senior Management Position)	35,2%	40%
	5. Nombre d'heures solidaires réalisées par les collaborateurs (1MillionHours2Help)	1.126.142 heures en 2021 et 2022	1 million d'heures sur deux ans glissants
	6. Taux de collaborateurs ayant suivi au moins quatre formations dans l'année	97,4%	90%
Notre responsabilité civique	7. Nombre de bénéficiaires de produits et services favorisant l'inclusion financière	3,3 millions de bénéficiaires	6 millions de bénéficiaires
Notre responsabilité environnementale	8. Montant du soutien de l'accompagnement de nos clients dans la transition vers une économie bas-carbone	44 milliards d'euros	200 milliards d'euros
	9. Montant du financement aux entreprises contribuant à protéger la biodiversité terrestre et marine	1,8 milliards d'euros	4 milliards d'euros
	10. Bilan d'émission de gaz à effet de serre en teqCO ₂ par ETP (bâtiments et déplacements professionnels)	1,65 teqCO ₂ /ETP	1,85 teqCO ₂ /ETP

LES 4 PRIORITÉS DE BGL BNP PARIBAS

Les 5 thèmes clés se déclinent en 4 priorités concrètes pour BGL BNP Paribas

La transition durable des entreprises

Les entreprises jouent un rôle crucial dans la transition vers un avenir et une économie plus durables. Nous les aidons à accélérer cette transition via un ensemble de mesures dédiées.

L'immobilier et la mobilité durables

Les bâtiments et le transport présentent des leviers de décarbonation importants. Nous soutenons cette démarche avec des innovations dans notre offre de produits et services.

Les investissements responsables des particuliers

Épargner et investir responsable, c'est placer son épargne dans des supports d'investissement qui soutiennent financièrement des entreprises qui travaillent sur des solutions concrètes pour répondre aux défis écologiques et sociaux, ou, a minima, qui tiennent compte des critères Environnementaux, Sociaux et de Gouvernance dits « ESG ».

L'inclusion sociale

Nous faisons des efforts pour lutter contre les inégalités et promouvoir une société inclusive.



Equipe RSE

Marie Stella, Marie Delhaye,
Pierre Herquin, Zohra Ouali, Marie-Eve Bouvier,
Catherine Wurth (Responsable RSE)

« Notre Plan de développement Growth, Technology & Sustainability (GTS) 2025 place la RSE au cœur de notre stratégie ».

YVES NOSBUSCH
Membre du Comité exécutif
de BGL BNP Paribas
Responsable Communication,
RSE & Stratégie



NOUS **ENCADRONS** STRICTEMENT NOS ACTIVITÉS

BGL BNP Paribas soutient l'économie de façon éthique et durable et s'est fixé, à travers ses **politiques sectorielles**, des règles strictes en matière d'investissement et de financement dans les secteurs sensibles.

Nous respectons **les normes relatives aux droits de l'homme reconnues à l'international** telles que définies dans la Charte internationale des droits de l'homme qui inclut notamment la Déclaration universelle des droits de l'homme des Nations Unies.

 [En savoir plus](#)

Nous ne voulons pas financer ou investir dans les sociétés **qui ne remplissent pas nos conditions** en matière de droits de l'homme et d'environnement.

Avant d'exclure des sociétés, nous tentons toujours d'engager un dialogue pour **les encourager à modifier leurs pratiques**.



NOUS SURVEILLONS LE RISQUE CLIMATIQUE DE NOS ACTIVITÉS

Le Groupe BNP Paribas identifie le changement climatique et ses conséquences comme des facteurs de risque.

Ainsi, nous sommes engagés dans le développement d'une infrastructure de tests de résistances climatiques couvrant des scénarios, données, modèles et méthodologies des risques de transition et risques physiques qui forment les deux déclinaisons principales du risque climatique.

Le Groupe ne considère pas les risques liés au climat comme risques autonomes en-soi mais en tant que facteurs de risque qui impactent les catégories de risques traditionnelles comme le risque crédit, les risques opérationnels ou de marché.

Nos actions 2022

- participation au test sur le stress climatique organisé par la Banque Centrale Européenne (BCE)
- intégration des analyses de scénarios de risque climatique et des tests de résistance dans le processus d'évaluation interne du capital (processus ICAAP) de BGL BNP Paribas
- analyse des risques liés au climat dans les modèles des risques physiques impactant les biens
- collecte et intégration dans nos systèmes d'information de données ESG comme par exemple le Certificat de Performance Energétique (CPE) pour les biens financés et hypothéqués pour surveiller les risques physique et de transition
- participation au reporting de l'Autorité bancaire européenne (EBA) dans le cadre du pilier 3 sur les risques ESG

Risque physique : le risque d'inondation

En nous basant sur notre portefeuille de garanties hypothécaires, nous avons analysé, à titre exploratoire, le risque d'inondation des biens immobiliers. L'analyse réalisée en 2022 porte sur le portefeuille immobilier résidentiel en nombre d'actifs et en montant d'exposition crédits.

Les risques d'inondation riveraines sont projetés aux horizons de temps 2030, 2050 et 2080. Le modèle mis en place utilise la géolocalisation des biens immobiliers, la courbe de probabilités et profondeurs d'inondations du World Resources Institute (WRI) et les courbes de profondeurs d'inondation et dommages associés publiées par la Commission Européenne. Les scénarios climatiques utilisés sont ceux du Groupe d'Experts Intergouvernemental sur l'Evolution du Climat (GIEC) (scénarios RCP 4.5 et 8.5).

Cette première analyse montre qu'à l'horizon 2050 selon le scénario RCP 8.5, qui prévoit le réchauffement climatique le plus important, environ 7 % des expositions de crédits immobiliers du portefeuille de BGL BNP Paribas (pour lesquels une localisation était disponible) présenteraient un risque de dommages annuels attendus supérieur à 1 % de leur valeur, selon le modèle.

Risque de transition : les ESG Assessments

Dans le dispositif d'évaluation du risque de crédit, les ESG Assessments permettent d'appréhender le profil ESG des contreparties corporate. Cette approche standardisée permet de déterminer le niveau de maturité de nos clients sur les thématiques ESG et de les accompagner dans leur transition énergétique.

NOS EFFORTS SONT RECONNUS

Le tableau ci-dessous présente les dernières évaluations des principales agences de notation extra-financière et l'intégration du titre BNP Paribas aux indices extrafinanciers qui y sont liés. En 2022, le Groupe a maintenu voire amélioré sa performance dans la quasi-totalité des notations en s'illustrant par des scores généraux largement supérieurs à la moyenne du secteur bancaire.

AGENCE DE NOTATION	NOTE (ANNÉE DE LA DERNIÈRE NOTATION)	NOTE (ANNÉE PRÉCÉDENTE)	INDICES LIÉS/ COMMENTAIRES
FTSE Russell	4,4/5 (2022)	4,4/5 (2021)	FTSE4Good Global Index Series
ISS (ESG Corporate rating)	C+ (2022)	C+ (2021)	Prime (statut « best-in-class »)
MSCI (ESG Rating)	AA (2022)	AA (2021)	-
Standard & Poor's (Corporate Sustainability Assessment)	84/100 (2022)	82/100 (2021)	DJSI World – DJSI Europe
Sustainalytics (ESG Risk Rating)	Medium risk – 25,4/40(1) (Nov.2022)	Medium risk – 25,6/40 (Nov.2021)	STOXX Global ESG Leaders
Moody's ESG Solutions (ESG Profile)	71/100 (2022) 1 ^{ère} banque européenne du classement	71/100 (2021)	Euronext-Vigeo Eiris : World 120, Europe 120 et France 20
EcoVadis	72/100	72/100	Top 4% de l'univers de notation



BGL BNP Paribas est labellisé par l'INDR (label ESR Entreprise Socialement Responsable) depuis 2011



Lors du Euromoney Private Banking and Wealth Management Survey 2022, BGL BNP Paribas a remporté la 1^{ère} place au Luxembourg dans la catégorie ESG / Sustainable Investing. Cette distinction vient confirmer l'engagement de la banque depuis plusieurs années d'intégrer des fonds responsables aux portefeuilles d'investissement proposés à la clientèle



BNP Paribas a remporté le prix de la «meilleure progression Net zero de l'année en Europe, Moyen-Orient et Afrique (EMEA)» décerné par le magazine Environmental Finance



BNP Paribas a été reconnu comme leader européen 2022 de la lutte contre le changement climatique et de la protection de la biodiversité par l'ONG britannique ShareAction

2

NOUS ACCOMPAGNONS NOS CLIENTS ENTREPRISES

- ▶ NOUS APPORTONS DES COMPÉTENCES :
FORMATION DE NOS GESTIONNAIRES
- ▶ NOUS CONTRIBUONS AU FINANCEMENT
DE LA TRANSITION DURABLE
- ▶ NOUS APPORTONS DES SOLUTIONS DE FINANCEMENT
INNOVANTES : LE FINANCEMENT À IMPACT
- ▶ NOUS APPORTONS DE NOUVEAUX OUTILS :
LES SUSTAINABILITY MEMOS
- ▶ NOUS SOUTENONS L'INCLUSION FINANCIÈRE DES
MICRO-ENTREPRENEURS AVEC MICROLUX

NOUS APPORTONS DES **COMPÉTENCES** : FORMATION DE NOS GESTIONNAIRES

Au Luxembourg, 65 % des dirigeants d'entreprises connaissent le concept de la RSE et 71 % envisagent de mettre en place une stratégie RSE dans le futur (Source : INDR, UEL et IMS 2022).

Afin de mobiliser nos collaborateurs pour accompagner ce passage à l'action, nous avons défini un plan de formation d'ici 2025 avec l'objectif d'avoir formé l'ensemble de nos collaborateurs aux sujets de finance durable.

Des **ateliers thématiques sur la finance et le développement durables** ont été organisés pour les gestionnaires de clients entreprises chaque trimestre pour couvrir des sujets spécifiques et d'actualité, comme par exemple la mobilité durable ou encore les subventions liées à la transition énergétique.



Un desk spécifique pour les aides publiques

La Banque des Entreprises a également renforcé son expertise sur la connaissance et l'accompagnement des aides publiques disponibles pour les entreprises, avec un prisme sur les nouveaux régimes d'aides à la transition énergétique.



52 %

Des gestionnaires de la Banque des Entreprises ont complété le module de formation **Sustainability Essentials for Business** de l'Institute for Sustainability Leadership de l'Université de Cambridge.

En tout 230 collaborateurs de la banque ont suivi cette formation.

NOUS CONTRIBUONS AU FINANCEMENT DE LA TRANSITION DURABLE

Objectifs Groupe BNP Paribas

INDICATEUR	RÉSULTAT 2022	OBJECTIF 2025
Montant des crédits durables	87 milliards d'euros	150 milliards d'euros
Montant des obligations durables	32 milliards d'euros	200 milliards d'euros
Montant du soutien de l'accompagnement de nos clients dans la transition vers une économie bas-carbone	44 milliards d'euros	200 milliards d'euros

BGL BNP Paribas finance la transition vers une économie plus durable et inclusive au Luxembourg : quelques exemples concrets



ACCOMPAGNER NOS CLIENTS DU SECTEUR DU TRANSPORT DANS LA TRANSITION ÉNERGÉTIQUE

Pour accélérer la transition vers l'électromobilité, BGL BNP Paribas et sa filiale Lease Group Luxembourg ont contribué au financement via leasing de 15 nouveaux bus électriques pour un autocariste luxembourgeois, le soutenant ainsi dans son objectif d'électrification totale d'ici 2030. La banque a par ailleurs financé l'installation de panneaux solaires de plus de 3.000 m² et de cuves de récupération de l'eau de pluie de plus de 80.000 litres qui servent à alimenter les stations de lavage des bus.



SOUTENIR LE LOGEMENT ABORDABLE

Pour contribuer à traiter la problématique du logement au Luxembourg, nous avons développé une expertise dans le financement du logement abordable et le co-financement de ces projets aux côtés du ministère du Logement. Depuis 2016, nous avons contribué à la construction de 359 logements abordables.



FINANCER L'AGRICULTURE DURABLE

L'agriculture joue un rôle majeur dans la transition environnementale et dans l'atteinte des objectifs de réduction d'émissions de gaz à effet de serre.

Au-delà du financement de la transition énergétique, la banque accompagne également la transition d'exploitations conventionnelles vers des exploitations biologiques. À titre d'exemple, nous avons financé en 2022 la transformation d'une ferme d'élevage porcin et avons accompagné l'agriculteur dans les différentes étapes de ce projet d'envergure.

NOUS APPORTONS DES SOLUTIONS DE FINANCEMENT INNOVANTES : LE FINANCEMENT À IMPACT

BGL BNP Paribas a lancé le Financement à Impact pour encourager les entreprises dans leur transition durable.

↳ En savoir plus

Ce nouveau produit est un crédit dont le taux dépend de la réalisation d'objectifs ESG bien définis. Ce produit vise à accompagner et encourager les entreprises dans le développement de leur démarche RSE et dans leur transition énergétique.

Ces objectifs peuvent être mesurés de deux façons selon le niveau de maturité RSE de l'entreprise :

1 NOTATION EXTRA-FINANCIÈRE GRÂCE À NOTRE PARTENARIAT AVEC **ECOVADIS** QUI A ÉVALUÉ PLUS DE 90.000 ENTREPRISES SUR LES 15 DERNIÈRES ANNÉES, DONT 70 % DE PME

↳ En savoir plus

2 SÉLECTION DE 2 À 5 INDICATEURS ESG, TELS QUE L'ÉVOLUTION DES ÉMISSIONS DE CO₂ DE L'ENTREPRISE, LA SÉCURITÉ AU TRAVAIL OU ENCORE LA DIVERSITÉ

ecovadis



Plateforme mondiale d'évaluation des performances ESG d'une entreprise.



Une évaluation adaptée au secteur d'activité, pays et taille de l'entreprise.



Une méthodologie basée sur des référentiels ESG internationaux.

21 critères ESG couverts dans quatre thématiques : Environnement, Travail & Droits de l'homme, Éthique, Achats responsables



Des scores simples, fiables et comparables qui permettent d'engager la discussion sur les améliorations pertinentes mais aussi de reconnaître et valoriser les performances actuelles

« Le Financement à Impact répond à un double objectif : financer les besoins d'investissement des entreprises et les accompagner dans la mise en place de bonnes pratiques en termes de transition. »

ANNE-SOPHIE DUFRESNE
Membre du Comité exécutif
de BGL BNP Paribas
Directrice Banque
des Entreprises



NOUS APPORTONS DE NOUVEAUX OUTILS : LES SUSTAINABILITY MEMOS

BGL BNP Paribas accompagne de nombreuses entreprises dans leur transition. Nous avons mis en place de nouveaux outils qui fournissent à nos clients une analyse de leurs activités et de leurs secteurs.

Les Sustainability Memos

Nos experts ESG sont à la disposition de nos clients entreprises pour analyser leur maturité ESG et mettre en évidence des axes d'accompagnement dans la transition durable. Le *Sustainability Memo* vise à identifier les principaux enjeux de développement durable de l'entreprise par rapport à son secteur, son activité et sa taille. Il compare la maturité ESG de l'entreprise à ses concurrents locaux et internationaux et résume les bonnes pratiques du secteur. L'analyse comprend également une estimation des impacts en termes de risques et réglementations sur le client, comme par exemple la présence de risques de transition élevés dans le secteur ou encore l'application de la *Corporate Sustainability Reporting Directive* (CSRD).



NOUS SOUTENONS L'INCLUSION FINANCIÈRE DES MICRO-ENTREPRENEURS

Objectif Groupe BNP Paribas

INDICATEUR	RÉSULTAT 2022	OBJECTIF 2025
Nombre de bénéficiaires de produits et services favorisant l'inclusion financière	3,3 millions de bénéficiaires	6 millions de bénéficiaires

BGL BNP Paribas est un des membres fondateurs de microlux, première institution de microfinance au Luxembourg.

La mission de microlux est de développer l'inclusion sociale et financière à travers l'accompagnement et l'octroi de microcrédits pour des personnes souhaitant créer ou développer une activité économique et n'ayant pas accès au crédit bancaire traditionnel. Depuis sa création en 2016, microlux a soutenu **200 entrepreneurs** qui ont pu profiter d'un accompagnement sous forme de coaching individuel, de formations, d'e-learning ou de diagnostic projet. microlux a aussi pu contribuer à la création de **280 emplois** pérennes.

40 % DES ENTREPRENEURS SOUTENUS PAR MICROLUX SONT DES FEMMES, EN COMPARAISON AVEC LA MOYENNE NATIONALE QUI ATTEINT SEULEMENT 24%

43 MICROCRÉDITS ACCORDÉS EN 2022 POUR UN MONTANT TOTAL DE 609.900 EUROS

84 % DES MICRO-ENTREPRENEURS RECOMMANDERAIENT MICROLUX*

3

NOUS ACCOMPAGNONS NOS CLIENTS PARTICULIERS

- ▶ **NOUS APPORTONS DES COMPÉTENCES :
FORMATIONS DE NOS CONSEILLERS**
- ▶ **NOUS APPORTONS DES SOLUTIONS
D'INVESTISSEMENT RESPONSABLE**
- ▶ **NOUS ŒUVRONS EN FAVEUR DE LA BIODIVERSITÉ DE L'OcéAN**
- ▶ **NOUS SOUTENONS LA RÉNOVATION ÉNERGÉTIQUE**
- ▶ **NOUS ENCOURAGEONS LA MOBILITÉ DURABLE**
- ▶ **NOUS PROPOSONS DES SOLUTIONS PERMETTANT DE RÉDUIRE
L'EMPREINTE CARBONE DE LA BANQUE AU QUOTIDIEN**
- ▶ **NOUS METTONS L'INNOVATION AU SERVICE DES JEUNES**

NOUS APPORTONS DES **COMPÉTENCES** : FORMATIONS DE NOS CONSEILLERS

Nous avons défini un plan de formation d'ici 2025 avec l'objectif d'avoir formé l'ensemble de nos collaborateurs aux sujets de finance durable.

La rénovation énergétique

Des experts internes et externes ont formé tous les gestionnaires et conseillers en crédit immobilier sur :

- les différentes étapes d'une rénovation énergétique
- les aides étatiques en matière de transition énergétique
- les nouvelles réglementations et les implications sur la collecte des certificats de performance énergétique

L'investissement responsable

Tous les gestionnaires et conseillers ont été formés sur :

- l'offre d'investissement responsable de BGL BNP Paribas
- les nouvelles réglementations ESG (SFDR, Mifid II et IDD)

Afin de sensibiliser nos collaborateurs aux causes et conséquences du changement climatique, nous avons également lancé des **ateliers de la Fresque du Climat**. Nous proposons aux collaborateurs de **suivre une formation pour devenir eux-mêmes animateurs de la Fresque du Climat**.

1.065

collaborateurs ont participé en 2022 à des formations RSE, sur des thématiques telles que la mobilité durable, la rénovation énergétique et l'investissement responsable.

Tous les nouveaux collaborateurs suivent une formation RSE obligatoire

573

jours ont été dédiés à des formations RSE en 2022, soit une **hausse de 124 %** par rapport à 2021.

NOUS APPORTONS DES SOLUTIONS D'INVESTISSEMENT RESPONSABLE

Objectif Groupe BNP Paribas

INDICATEUR	RÉSULTAT 2022	OBJECTIF 2025
Actifs sous gestion des fonds ouverts distribués en Europe – Articles 8 et 9 selon SFDR	223 milliards d'euros	300 milliards d'euros

Quelques exemples de notre offre de fonds d'investissement (réseau d'agences)

Depuis mars 2021, notre gamme thématique de fonds recommandés auprès des clients de notre réseau d'agences comprend uniquement des fonds classés Article 8 ou 9 au sens de la réglementation Sustainable Finance Disclosure Regulation (SFDR).

- BNP Paribas Funds Aqua (article 9) : investir dans la préservation de l'Océan et une meilleure gestion de l'eau
- Climate Impact (article 9) : investir dans des entreprises qui trouvent des solutions aux problèmes du réchauffement climatique.
- Generalpart World Sustainable (article 8) : un fonds commun de placement international, flexible et responsable.

Labels reçus pour notre gestion discrétionnaire (banque privée)



Luxembourg Finance Labelling Agency: LuxFLAG ESG Discretionary Mandate (ESGDM)

En janvier 2023, le LuxFLAG ESG Discretionary Mandate (ESGDM) Label a été attribué à BGL BNP Paribas pour :

- Responsible Investment Mandate – Balanced Strategy
- Responsible Investment Mandate – Conservative Strategy
- Responsible Investment Mandate – Dynamic Strategy

↪ *En savoir plus*

NOUS ŒUVRONS EN FAVEUR DE LA BIODIVERSITÉ DE L'OCÉAN

Action en faveur de la Fondation Tara Océan

Suite à l'organisation d'une conférence avec Romain Troublé, Directeur Général de la Fondation Tara Océan et Philippe Joubert, Fondateur et PDG d'Earth on Board, nous avons lancé une campagne d'investissement dans le secteur de l'eau. Nos clients ont eu l'opportunité d'investir (via des fonds d'investissement) dans des entreprises actives dans la protection de l'Océan, la biodiversité marine ou l'accès à l'eau potable. 50 % de leurs frais d'achat ont été reversés à la Fondation Tara Océan, soit 50.000 euros.



NOUS SOUTENONS LA RÉNOVATION ÉNERGÉTIQUE

Objectif Groupe BNP Paribas

INDICATEUR	RÉSULTAT 2022	OBJECTIF 2025
Montant des crédits durables	87 milliards d'euros	150 milliards d'euros

Le logement représente 23% des émissions carbone d'un résident luxembourgeois en moyenne. La plupart des impacts environnementaux d'une résidence sont liés à la consommation de chauffage et d'électricité. 59% des rénovateurs et futurs rénovateurs estiment que leur banque est légitime pour proposer des services liés à la rénovation énergétique (Source : Etude Groupe BNP Paribas 2022).

Accompagner nos clients dans la rénovation énergétique est une de nos priorités stratégiques. En mai 2022, nous avons lancé une nouvelle offre pour faciliter la rénovation énergétique. Cette nouvelle offre s'étend du diagnostic énergétique et des conseils techniques jusqu'au financement du projet à un taux avantageux. Les clients sont également accompagnés dans leurs démarches administratives pour obtenir les aides que l'Etat met à disposition.

↳ En savoir plus



Actif, notre partenaire de conseil en énergie certifié

↳ En savoir plus

LES ÉTAPES D'ACCOMPAGNEMENT :

Pour toute rénovation énergétique, le client prend contact avec un de nos conseillers en crédits immobiliers pour échanger sur les détails de son projet, les moyens de financement possibles et pour être mis en contact avec notre partenaire conseiller en énergie.

↳ [Entreprandre des travaux de rénovation : qu'est-ce que ça veut dire ?](#)

↳ [Les 5 bonnes raisons de faire appel à un conseiller en énergie](#)

« Nous avons lancé un partenariat avec Actif, un cabinet de conseil en énergie certifié. Avec Actif, nous facilitons la mise en relation avec un spécialiste qui propose à nos clients un diagnostic énergétique ainsi qu'un accompagnement pour la rénovation énergétique de leur bien immobilier. »

MELANIE WOLFSTELLER

Directrice Stratégie Domaine Crédit



NOUS ENCOURAGEONS LA MOBILITÉ DURABLE

La mobilité durable de nos clients est proposée à travers une offre complète de solutions.

↳ En savoir plus

Le **prêt mobilité verte** est un prêt personnel avec un taux avantageux destiné à financer l'achat d'une voiture électrique et l'installation d'une borne de recharge.

L'offre **Private Lease** permet aux clients particuliers préférant la location de véhicules d'avoir accès à des véhicules électriques ou hybrides.

En plus de nos offres de financement, nous accompagnons nos clients via notre partenaire diego pour :

- L'installation d'une borne de rechargement
- L'obtention d'un token gratuit pour recharger leur véhicule sur les bornes européennes
- la constitution du dossier de récupération des primes étatiques

diego[®] mobility

↳ En savoir plus

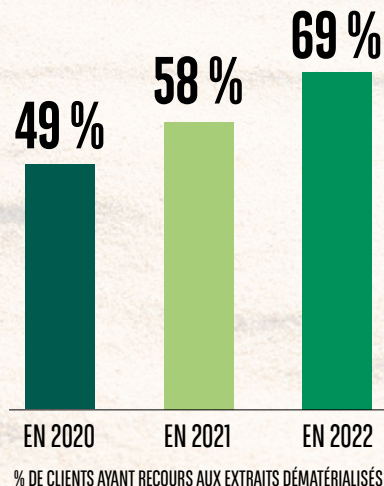


NOUS PROPOSONS DES SOLUTIONS PERMETTANT DE RÉDUIRE L'EMPREINTE CARBONE DE LA BANQUE AU QUOTIDIEN

L'accompagnement de nos clients dans leur transition énergétique passe par la **réduction de leur empreinte carbone**. À cet effet, nous avons mis en place plusieurs actions telles que la sensibilisation à la dématérialisation des courriers papier, la digitalisation des parcours clients et le développement de cartes durables.

Dématérialisation pour nos clients

La dématérialisation a été un enjeu prioritaire en 2022. Nos résultats sont encourageants : 69% de nos clients particuliers entre 18 et 65 ans reçoivent désormais leurs relevés de compte directement via leur Web Banking sans envoi d'une version papier.



Développement d'une gamme de cartes plus respectueuses de l'environnement

Depuis septembre 2022, toutes les nouvelles commandes de cartes et les renouvellements de cartes Mastercard sont produites à plus de 80% à partir de PLA. Le PLA est fabriqué à base d'acide polylactique, un matériau plus écoresponsable et durable produit à partir de maïs non alimentaire (en remplacement du PVC).



NOUS METTONS L'INNOVATION AU SERVICE DES JEUNES

Nous avons lancé un parcours 100% digital pour le prêt étudiant AideFI. Il s'agit d'une aide financière mise en place par l'État pour donner la possibilité aux étudiants remplissant les conditions d'obtention, de poursuivre librement leurs études supérieures. Celle-ci se compose de quatre modules de bourses et d'un prêt étudiant.

↳ *En savoir plus*

Cette **solution innovante et 100% digitale** s'inscrit dans la démarche de la banque d'accompagner les jeunes générations au quotidien dans leurs projets d'avenir, tout en étant particulièrement attentive à leur inclusion dans la société. Ce prêt est accessible sur base d'un QR-code délivré par le ministère de l'Enseignement supérieur et de la Recherche.



4

NOUS ADAPTONS
NOS PROPRES
ACTIVITÉS POUR
CONTRIBUER
À UN MONDE
PLUS DURABLE
ET PLUS INCLUSIF

- ▶ NOUS ŒUVRONS EN FAVEUR DE LA DIVERSITÉ ET DE L'INCLUSION
- ▶ NOUS VEILLONS AU QUOTIDIEN À LA SANTÉ ET AU BIEN-ÊTRE DE NOS COLLABORATEURS AU TRAVAIL
- ▶ NOUS SOUTENONS L'INCLUSION SOCIALE
- ▶ NOS COLLABORATEURS PASSENT À L'ACTION
- ▶ NOUS RÉDUISONS NOTRE CONSOMMATION D'ÉNERGIE
- ▶ NOUS DONNONS UNE IMPORTANCE FORTE AUX CRITÈRES ESG DANS LA SÉLECTION DE NOS FOURNISSEURS

NOUS ŒUVRONS EN FAVEUR DE LA DIVERSITÉ ET DE L'INCLUSION

Objectif Groupe BNP Paribas

INDICATEUR	RÉSULTAT 2022	OBJECTIF 2025
Taux de femmes au sein de la population SMP (Senior Management Position)	35,2 %	40 %

L'ambition de BGL BNP Paribas est de renforcer sa culture d'inclusion en luttant contre toute forme de discrimination et en renforçant la diversité.

Nos procédures de recrutement incluent les mesures les plus strictes en matière de lutte contre les discriminations quels que soient le genre, l'origine ou l'orientation sexuelle des candidats. Des contrôles sont menés sur une base régulière pour s'assurer du bon respect de ces mesures anti-discrimination.

L'égalité des chances entre les sexes est une priorité de notre politique diversité.

Nous veillons sans cesse à améliorer la mixité de nos cadres en nous fixant des ratios de diversité dans notre processus de promotion. Ceci nous permet d'améliorer dans le temps, le part des femmes parmi nos cadres.

Nous soutenons le développement de réseaux internes en faveur de l'inclusion et la diversité :

- MixCity est le réseau interne de l'égalité des chances avec plus de 200 membres
- Ascent vise à intégrer les collaborateurs de moins de 35 ans, ainsi que ceux ayant moins de 3 ans d'ancienneté

EN 2022

38,6 %

des cadres sont des femmes vs 37,4 % en 2021

NOUS VEILLONS AU QUOTIDIEN À LA SANTÉ AU TRAVAIL ET AU BIEN-ÊTRE DE NOS COLLABORATEURS



We Care est un programme interne de santé et bien-être au travail. Il a pour mission prioritaire de prévenir les risques psycho-sociaux. Il repose sur 3 piliers pour Mesurer – Sensibiliser – Accompagner.

Sensibilisation aux risques psycho-sociaux

Tous les responsables d'équipe ont suivi une formation de 6 heures donnée par la médecine du travail sur la préservation de son bien-être et celui de ses collaborateurs.

Accompagnement des collaborateurs en souffrance

Une cellule d'écoute est mise à disposition des collaborateurs qui traversent une période difficile. En 2022, 52 collaborateurs de BGL BNP Paribas ont bénéficié de l'écoute bienveillante et des conseils de la cellule d'écoute pour garantir le maintien dans l'emploi malgré les difficultés de la vie.

Créer un environnement propice à l'équilibre vie privée et vie professionnelle

La volonté de créer cet environnement se traduit par la mise en place :

- d'une plage de présence au bureau flexible (horaire mobile)
- du télétravail
- de bureaux satellites à la frontière française dès 2022 et à la frontière belge courant 2023
- d'achat et de don de jours de congés

« Nous mettons en œuvre des actions régulières pour sensibiliser et réduire les situations à risque psycho-social dans notre entreprise. »

FABIENNE DASNOY
Responsabilité Sociale RH



NOUS SOUTENONS L'INCLUSION SOCIALE

OneStepForward

Soutenu par BGL BNP Paribas, OneStepForward a pour objectif l'insertion dans la vie active d'étudiants réfugiés et inscrits à l'Université du Luxembourg. C'est une passerelle entre personnes réfugiées et bénéficiaires de protection internationale et le Groupe BNP Paribas. À travers ce programme, des collaborateurs s'impliquent comme mentors en apportant leurs conseils et leur accompagnement à des fins d'intégration professionnelle.

↳ [En savoir plus](#)

Fondation EPI

En 2022, BGL BNP Paribas a soutenu la Fondation EPI dans l'organisation de séminaires à destination de jeunes entre 18 et 25 ans pour une meilleure intégration sur le marché de l'emploi. La Fondation a pour but de former les jeunes à la préparation d'entretiens d'embauches, à la réalisation de lettres de motivation ou encore aux outils bureautiques.

↳ [En savoir plus](#)

En 2022

40

employés du Groupe BNP Paribas ont été bénévoles pour être mentors

48

réfugiés inscrits en tant que mentees

80 %

des réfugiés accompagnés ont trouvé un emploi depuis le début du lancement du programme


« Réussir à décrocher un stage ou un emploi est l'une des principales difficultés que rencontrent les étudiants réfugiés à leur arrivée. Nous sommes fiers de les soutenir via le programme OneStepForward. De plus, nous sommes ravis d'avoir été accompagnés en 2021 et 2022 par le Grameen Creative Lab pour renforcer notre impact sociétal. »

JIMMY CORNEILLE
Fondateur OneStepForward



NOS COLLABORATEURS PASSENT À L'ACTION

Objectif Groupe BNP Paribas

INDICATEUR	RÉSULTAT 2022	OBJECTIF 2025
Nombre d'heures solidaires réalisées par les collaborateurs (1MillionHours2Help)	 1.126.142 heures en 2021 et 2022	1 million d'heures sur deux ans glissants



Grâce au programme **1Million Hours2Help**, chaque collaborateur bénéficie d'une journée de travail solidaire par an pour soutenir des associations locales autour de projets contribuant à un monde plus durable et plus inclusif. Nos collaborateurs s'engagent individuellement ou collectivement, par exemple en faveur de :

- L'inclusion sociale et de l'écologie en partenariat avec le Parc naturel de l'Our et l'association SINGA Luxembourg
- la collecte de déchets dans les parcs en coopération avec la Ville de Luxembourg

↳ En savoir plus



HELP2HELP

Help2Help est un programme qui a pour objectif de soutenir des projets portés par des collaborateurs actifs et retraités du Groupe BNP Paribas au Luxembourg et qui sont bénévoles au sein d'associations actives dans l'éducation, la santé, l'environnement ou l'aide humanitaire.

En 2022, 21 projets associatifs financés à hauteur de 52.100 euros ont été soutenus.



Les projets soutenus par **Hope** sont choisis par les collaborateurs eux-mêmes et sont financés grâce une cotisation mensuelle fixée à 1 euro.

Depuis le lancement en 2015, Hope a récolté plus de 150.000 euros pour soutenir 35 projets associatifs dans le monde.

Conjointement, des initiatives sont mises en place telles que la sensibilisation à travers la conférence « À la rencontre de nos experts » spécial Solidarité organisée en 2022.

↳ En savoir plus

« 1MH2H permet aux collaborateurs de s'engager pour des causes environnementales et sociales et d'avoir ainsi un impact plus positif et durable.

En 2022, 23 associations ont été soutenues par 195 de nos collaborateurs pour 944 heures prestées. »

MARTHE SCHARFE
Responsable du programme 1MH2H



NOUS RÉDUISONS NOTRE CONSOMMATION D'ÉNERGIE

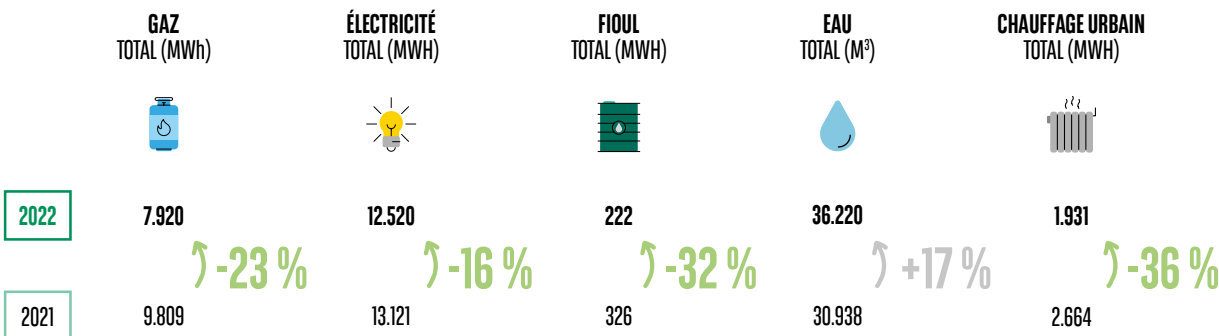
Objectif Groupe BNP Paribas

INDICATEUR	RÉSULTAT 2022	OBJECTIF 2025
Bilan d'émission de gaz à effet de serre en teqCO ₂ par ETP (bâtiments et déplacements professionnels)	1,65 teqCO ₂ /ETP	1,85 teqCO ₂ /ETP

En janvier 2022, nous avons obtenu la certification ISO 50001 pour nos bâtiments du Campus Kirchberg. Cette norme certifie les entreprises ayant instauré un modèle de gestion de l'énergie en vue de réduire leur consommation, leurs dépenses énergétiques et ainsi contribuer à la réduction de leur empreinte carbone.

La méthodologie et les outils développés lors de la certification ISO 50001, les différentes actions menées dans ce contexte et la mobilisation générale face à la situation de crise énergétique ont permis de réduire de manière significative nos consommations en 2022. Seule notre consommation d'eau a augmenté du fait d'une présence faible sur site en 2021, année marquée par la pandémie de Covid-19.

En savoir plus



« Les équipes de BGL BNP Paribas sont fières de l'obtention de cette certification. Elle nous encourage à poursuivre nos efforts en matière de performance énergétique et de préservation de l'environnement. »

MICHEL RAUSCH
Responsable Architecture,
Techniques et Environnement



NOUS DONNONS UNE IMPORTANCE FORTE AUX CRITÈRES ESG DANS LA SÉLECTION DE NOS FOURNISSEURS

Nous vérifions que nos fournisseurs s'engagent à respecter l'environnement, les droits de l'homme, le droit du travail et l'éthique des affaires.

La politique d'achats de BGL BNP Paribas intègre de façon systématique les aspects environnementaux, sociaux et de gouvernance dans la sélection de nos fournisseurs. Nous attendons de nos partenaires qu'ils aient les mêmes ambitions que nous en la matière.

Par cette politique d'achat, nous visons 2 buts :



1.
NOUS ASSURER QUE NOS ACHATS SOIENT DURABLES



2.
ENCOURAGER NOS FOURNISSEURS À ADOPTER
DES PRATIQUES PLUS RESPONSABLES

EN 2022,

84 %

DE NOS FOURNISSEURS PRINCIPAUX ONT
DÉJÀ SIGNÉ NOTRE CHARTE RSE GROUPE

↳ [En savoir plus](#)

« Aujourd'hui, nous déployons la finance durable à grande échelle au niveau des Achats en intégrant des critères RSE dans la sélection de nos fournisseurs. »

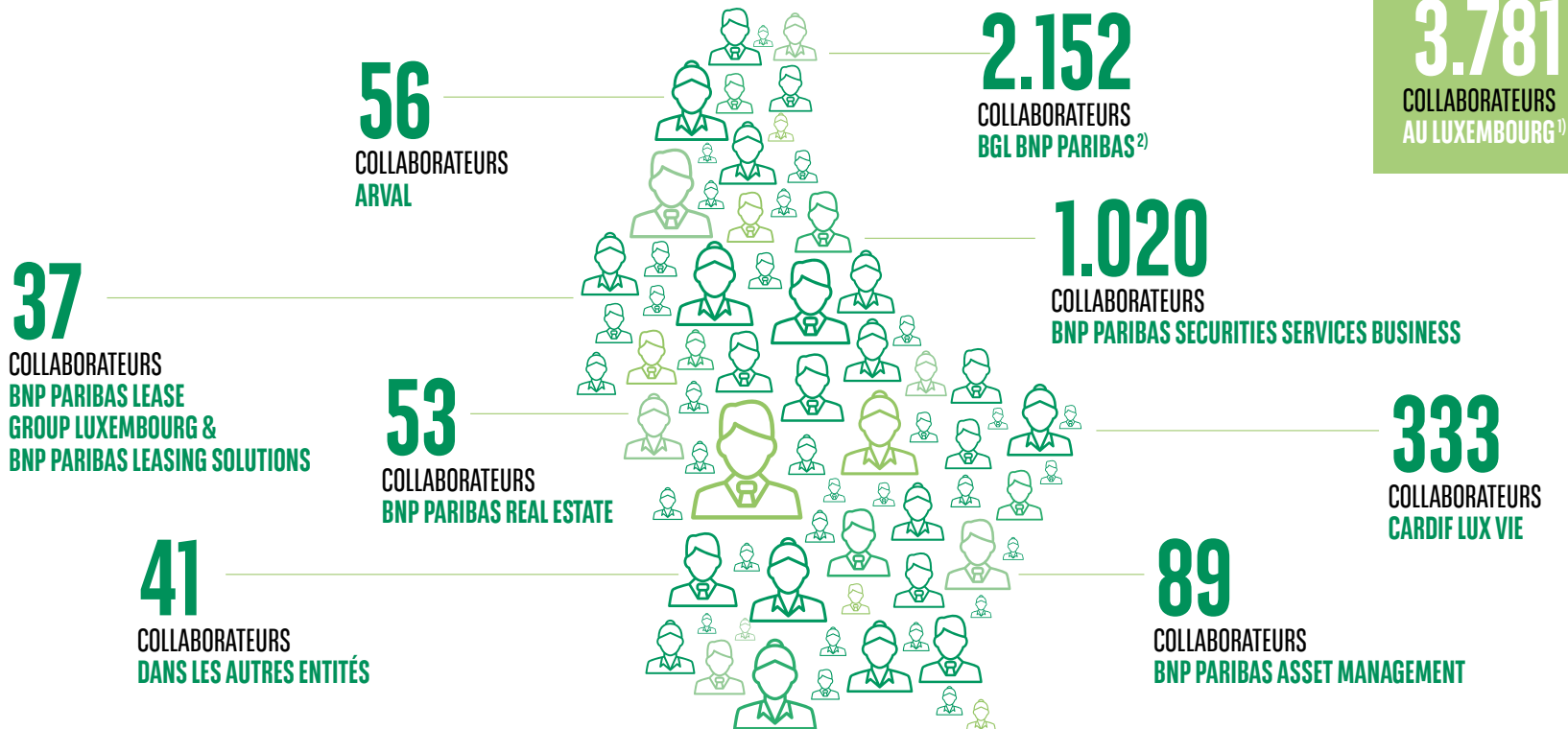
KATIA GAUTIER
Chief Sourcing Officer
Luxembourg



5

DES ENTITÉS ENGAGÉES DANS LA **FINANCE** **DURABLE**

- ▶ **BNP PARIBAS S.A., SUCCURSALE DE LUXEMBOURG,
SECURITIES SERVICES BUSINESS**
- ▶ **CARDIF LUX VIE**
- ▶ **BNP PARIBAS ASSET MANAGEMENT**
- ▶ **ARVAL LUXEMBOURG**
- ▶ **BNP PARIBAS LEASE GROUP LUXEMBOURG
ET BNP PARIBAS LEASING SOLUTIONS**
- ▶ **BNP PARIBAS REAL ESTATE INVESTMENT MANAGEMENT**



¹⁾ Effectifs de BNP Paribas au Luxembourg au 31 décembre 2022. Les collaborateurs en congé sans solde, congé parental, pré-retraite et absence de longue durée ne sont pas repris dans ces chiffres.

²⁾ Banque de Détail, Banque des Entreprises, Banque Privée Luxembourg, Wealth Management, Corporate & Institutional Banking.

BNP PARIBAS S.A., SUCCURSALE DE LUXEMBOURG, SECURITIES SERVICES BUSINESS

À travers son activité de banque dépositaire, Securities Services agit en tant qu'un des principaux prestataires luxembourgeois de l'industrie des fonds. Notre objectif est de soutenir nos clients dans leur propre parcours ESG et de les servir au mieux pour leur permettre d'atteindre leurs objectifs.

Pour aider nos clients, nous développons de nouvelles solutions ESG :

- la mise en place de la possibilité de réaliser les rapports European ESG Template (EET) sur base du modèle officiel d'échange de données (FinDaTexdata) requises par la réglementation européenne comme par exemple la SFDR via notre plateforme Manaos
- le lancement d'une solution contractuelle de vérification de la Conformité des Investissements (CIC) avec la surveillance des nouveaux critères ESG au niveau des actifs en portefeuille

L'engagement que nous prenons s'articule autour de 4 piliers :

ENGAGEMENT
DES
COLLABORATEURS

SOUTIEN À
L'ENGAGEMENT DE
NOS CLIENTS

ENGAGEMENT
ENVERS
LA SOCIÉTÉ

ENGAGEMENT AU
SEIN DE L'ENTREPRISE
ET AU SEIN DE NOS
PROCÉDURES

↪ En savoir plus

« Nous nous efforçons d'accompagner nos clients dans leur stratégie d'investissement durable tout en intégrant les critères ESG dans nos propres services et produits, avec l'ambition d'accélérer la transition vers une économie bas carbone. Cela passe aussi par la formation de nos employés : apprendre, comprendre, agir ! »

ROBERT VAN KERKHOFF
Managing Director,
BNP Paribas S.A.,
Succursale de Luxembourg



CARDIF LUX VIE

La gestion de notre Fonds Général intègre depuis 2008 les critères ESG dans ses choix d'investissement. Cela se traduit, au-delà la prise en compte des exclusions sectorielles du Groupe BNP Paribas, par l'analyse systématique de l'ensemble des sous-jacents du portefeuille avec l'application d'un filtre ESG.

Notre responsabilité ESG se décline en trois engagements



Développer des investissements à impact positif dans le cadre de la sélection des actifs financiers composant le Fonds Général



Prendre en compte la dimension carbone des actifs financiers afin d'encourager les entreprises à mettre en œuvre la transition bas carbone de leurs modèles d'affaires



Consolider l'analyse ESG et l'engagement actionnarial dans l'ensemble des stratégies et processus d'investissement

Nos contrats OptiPension+ et MyPension+ ont obtenu, en 2022, le label « **LuxFLAG ESG Insurance Product** ». Ce sont, ainsi, les premiers contrats d'assurance pension (dépendant de l'article 111bis LIR) 100 % socialement responsables au Luxembourg.

↳ *En savoir plus*

BNP PARIBAS ASSET MANAGEMENT

La stratégie globale Sustainability de BNP Paribas Asset Management, lancée en 2019, détaille la façon dont les enjeux ESG sont déployés dans nos stratégies d'investissement. Cette stratégie repose sur l'intégration de la dimension ESG dans les processus de gestion, de vote et d'engagement dans les sociétés avec lesquelles nous sommes investis, dans l'analyse de la conduite responsable des entreprises de notre univers d'investissement ainsi que dans notre vision à long terme autour des trois enjeux du modèle économique global qui permettront d'en assurer la durabilité, que nous appelons les « 3 Es » : la transition énergétique, la protection de l'environnement ainsi que l'égalité et la croissance inclusive.



Lancement en 2022 de Nature Action 100 : initiative d'engagement conçue pour encourager les investisseurs à agir d'urgence sur les risques et les dépendances en lien avec la nature concernant les entreprises qu'ils détiennent



Champions ESG :

mise en place d'une communauté de Champions ESG pour les équipes d'investissement et pour les équipes Global Client Group. Les Champions ESG ont des objectifs spécifiques liés à la durabilité, y compris une certification ESG externe et des rendez-vous mensuels, devenant finalement les premiers en ligne sur les sujets d'investissement responsable dans leurs équipes



Nos objectifs en termes de finance durable :

- poursuite de nos efforts de recherche et de développement de solutions d'investissement avec des approches extra-financières renforcées
- présence aux côtés de nos clients pour les accompagner dans ce monde en transition

 En savoir plus

ARVAL LUXEMBOURG

Arval poursuit sa trajectoire d'entreprise responsable et d'amélioration continue dans le cadre du plan stratégique Arval Beyond.

Pilier économique

Notre engagement économique pour 2022 était d'offrir aux clients une gamme complète de solutions pour les soutenir à mettre en place leur propre transition énergétique.

Pour cela, nous avons lancé en avril 2022, une offre « 6 roues » qui complète l'offre d'une voiture en leasing avec la location d'un vélo.

Cette offre a été mise en place pour répondre aux nouvelles habitudes de voyage de nos clients et leur proposer une offre de mobilité alternative.

Pilier environnemental

Arval s'est engagé en 2021 à planter 10.000 arbres au Luxembourg, symbolisant les 10.000 véhicules atteints. La promesse a été tenue en 2022 avec trois projets de reboisement à Tarchamps, Knaphoscheid et Munshausen.

Arval Luxembourg a également décidé de faire partie du projet international Arval en faveur de la biodiversité et la protection des forêts : « 1 véhicule électrique = 1 arbre », qui consiste à planter un arbre pour chaque véhicule électrique loué (électrique et hybride).



↪ En savoir plus

BNP PARIBAS LEASING SOLUTIONS

BNP Paribas Leasing Solutions a fait des progrès significatifs dans le renforcement de ses efforts pour le développement durable en 2022. Un Chief Sustainability Officer (CSO) a été nommé et a intégré le Comité exécutif.

L'ambition de BNP Paribas Leasing Solutions est de promouvoir et accélérer l'économie circulaire sur ses marchés, notamment grâce à l'élaboration du modèle « Product As A Service ». Cette approche permet aux clients d'accéder à l'équipement professionnel sur la base de l'utilisation, tout en permettant la récupération des matériaux pour la refabrication et la réutilisation du matériel en fin de vie afin d'éviter le gaspillage. De plus, l'entreprise a continué à soutenir ses partenaires et ses clients dans leurs parcours de transition énergétique.

Par ailleurs, BNP Paribas Leasing Solutions reste engagé sur ses pratiques responsables, comme en témoigne le renouvellement de sa certification environnementale ISO14001 en France, initialement accordée en 2019. Ces efforts reflètent leur engagement envers la durabilité et démontrent leurs efforts continus pour contribuer positivement à l'environnement et à la société dans son ensemble.

↪ [En savoir plus](#)

BNP PARIBAS REAL ESTATE INVESTMENT MANAGEMENT

En 2022, nous avons proposé différents ateliers et formations pour sensibiliser les collaborateurs sur les thématiques ESG :

- 1.** Organisation d'un team building sur le thème de la biodiversité
- 2.** Organisation d'un workshop autour des sujets ESG pour tous les collaborateurs
- 3.** Organisation de sessions « Lunch & Learn » pour sensibiliser les collaborateurs sur des sujets sociaux et environnementaux

L'intégration de la dimension ESG est l'un des cinq piliers directeurs de l'activité de BNP Paribas Real Estate Investment Management.

- en 2025, BNPP REIM prévoit que 90% de ses fonds ouverts aux investisseurs seront conformes aux «Article 8» ou «Article 9» de la réglementation Sustainable Finance Disclosure Regulation (SFDR)
- une campagne de collecte des données sur la consommation énergétique de nos actifs a été mise en place en 2021 et s'est poursuivie en 2022 en collaboration avec notre partenaire Deepki
- 5 de nos fonds ont participé à la campagne GRESB (the Global Real Estate Sustainability Benchmark) qui est la référence mondiale pour mesurer et comparer la performance ESG des fonds

↪ *En savoir plus*

SUIVEZ-NOUS



BGL BNP PARIBAS SA

50, avenue J.F. Kennedy - L-2951 Luxembourg

Tél. (+352) 42 42-1 - Fax (+352) 42 42-2001

R.C.S. Luxembourg : B 6481

bgl.lu

csr@bgl.lu



BGL
BNP PARIBAS

La banque d'un monde qui change