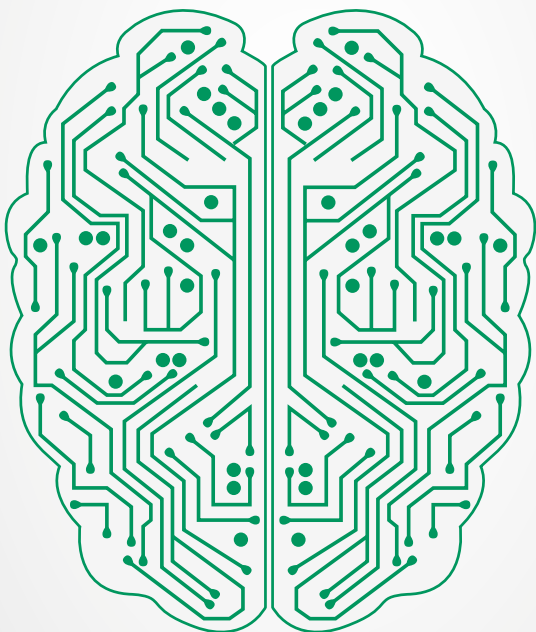


FRAUDE AU PRÉSIDENT PROTÉGEZ VOTRE ENTREPRISE ET VOUS-MÊME



**VOTRE INTERLOCUTEUR
N'EST PEUT-ÊTRE PAS CELUI
QU'IL PRÉTEND ÊTRE**



**BGL
BNP PARIBAS**

La banque d'un monde qui change

Qu'est-ce que la fraude au président ?

La fraude au président, ou ingénierie sociale, est l'art d'extirper frauduleusement de l'information à l'insu de son interlocuteur, en se basant sur des techniques de manipulation, afin de détourner des fonds.

ÉVÈNEMENTS REDOUTÉS PAR L'ENTREPRISE

- Exécution d'un virement vers un compte frauduleux
- Usurpation d'identité
- Vol d'informations

« C'est votre Directeur qui vous parle. »

« Je saurai me souvenir que vous

m'avez aidé. » « Je vous fais confiance. »

« C'est un ordre! » « Vous serez récompensé. »

« **N'en parlez à personne.** »

« Ce projet doit rester confidentiel. » « Ne me décevez pas... »

« C'est une affaire de très haute importance. »

« Aidez-nous à piéger les escrocs en procédant au virement ! »

Le mode opératoire

1 COLLECTE D'INFORMATIONS

L'escroc établit une prise de contact avec l'entreprise et organise la **collecte d'informations** sur son organisation, ses projets, ses procédures et les personnes clés au sein des services financiers.

2 USURPATION D'UNE IDENTITÉ ET CHOIX DE LA VICTIME

L'escroc usurpe l'identité d'une **personne influente de l'entreprise (directeur, président) ou d'un fournisseur** et sur base des informations recueillies, contacte une personne habilitée à effectuer des paiements (la cible).

3 MISE SOUS PRESSION

L'escroc donne instruction de procéder au **paiement en urgence** d'une somme importante sur un compte bancaire inconnu de la victime (souvent **à l'étranger**). Il peut également demander la **modification du compte IBAN** sur lequel procéder au paiement d'une facture.

4 MANIPULATION

Très bon acteur et manipulateur, l'escroc joue sur l'**autorité**, la **valorisation des compétences de la cible** et invoque la discrétion, la confidentialité.

5 EXÉCUTION DE L'ORDRE DE PAIEMENT

Mise sous pression, mais **en toute confiance**, la personne manipulée **transmet un ordre de paiement** en bonne et due forme à sa banque. L'escroc réclame avec insistance la preuve de l'exécution.

6 NOUVELLE TENTATIVE

Si la fraude est déjouée, l'escroc, préparé à ce scénario, peut rebondir et se faire passer pour **la brigade financière et demander l'exécution du virement pour les besoins de l'enquête**. Il est arrivé à ses fins.

Bon à savoir

Le mode opératoire type décrit précédemment est le plus répandu mais les escrocs ont de multiples manières de vous extirper des informations et de l'argent. Restez vigilant !

85 % des données collectées sur la cible proviennent de **sources publiques** (Internet, presse...), de renseignements obtenus dans son réseau.

Le **téléphone** et les **e-mails** sont les canaux de prédilection des escrocs, **mais il existe d'autres moyens** pour obtenir de précieux renseignements.

20 % des attaques réalisées à des fins d'ingénierie sociale se font via des **sites Internet compromis**, la **falsification d'adresses e-mail** de personnes et d'administrations publiques.

Afin de crédibiliser leur demande, les escrocs n'hésiteront pas à vous donner un maximum d'informations acquises frauduleusement et iront jusqu'à vous **envoyer des e-mails de confirmation prétendument officiels** en usurpant des adresses e-mail.



Initialement, les sommes escroquées étaient assez conséquentes. Face à la vigilance des entreprises et des banques, les escrocs essayent à présent de **détourner de plus petits montants** afin de passer inaperçus.

Comment vous prémunir d'une attaque ?

- **N'exposez pas vos données** – dans les lieux publics (train...), sur les sites Internet, sur les réseaux sociaux ou même au sein de votre entreprise : protégez l'accès à vos documents confidentiels, assurez-vous que vos données professionnelles digitales restent sur les équipements de l'entreprise.
- Mettez en place des **procédures internes** permettant le double contrôle et limitant l'accès aux données sensibles.

- **Sensibilisez vos collaborateurs**, surtout les services comptables et financiers.
- **Ne cliquez pas sur les liens d'origine inconnue**, dans les e-mails ou sur Internet.
- Vous ne connaissez pas votre interlocuteur ? **Demandez-lui des précisions** sur son identité, son entreprise et comment il a obtenu vos coordonnées.

Que faire face à une demande inhabituelle ?

- **Les escrocs n'abandonnent jamais**. Ils sont capables d'appeler différentes personnes, en usurpant plusieurs identités afin d'arriver à leurs fins.
- **Posez-vous les bonnes questions** sur les raisons de cet appel.
- **Résistez à la pression** et faites preuve d'esprit critique face à un interlocuteur trop pressant, si besoin en faisant appel à un collègue ou à un responsable.
- **Écoutez votre intuition** : si une demande vous paraît suspecte, c'est probablement qu'elle l'est !
- **Vérifiez la légitimité de la demande** en effectuant un contre-appel vers un numéro déjà référencé.
- **Soyez vigilant** face à une demande très insistante, urgente, confidentielle et qui ne respecte pas vos procédures internes.
- **Méfiez-vous** de tout ordre de virement inhabituel que vous devriez signer ou contresigner s'il est vers un pays avec lequel l'entreprise n'a pas d'activité.

Si la fraude est avérée, prévenez **immédiatement** votre responsable et alertez votre banque.

BGL BNP Paribas dispose de moyens pour pallier ce genre d'attaque frauduleuse mais votre vigilance est cruciale afin d'augmenter l'efficacité de ces mesures.

**Sensibilisez vos collaborateurs
et surtout restez vigilant !**

NOS AGENCES À LUXEMBOURG-VILLE

Bonnevoie
Cloche d'Or
Gare
Grand-Rue
Kirchberg Europe

Kirchberg Siège social
Limpertsberg
Merl-Belair
Merl-Jardins de Luxembourg
Royal Monterey

NOS AGENCES AU LUXEMBOURG

Bascharage Kordall
Bereldange
Bettembourg
Clervaux
Diekirch
Differdange
Dudelange
Echternach
Esch Belval
Esch Benelux
Esch Centre
Ettelbruck
Grevenmacher
Howald
Junglinster
Larochette

Mamer
Mersch
Mondorf-les-Bains
Niederanven
Pétange
Redange-sur-Attert
Remich
Schifflange
Steinfort
Strassen
Tétange Käldall
Vianden
Wasserbillig
Weiswampach
Wiltz

CONTACTEZ-NOUS



(+352) 42 42-2000



info@bgl.lu



bgl.lu

BGL BNP PARIBAS S.A.

50, avenue J.F. Kennedy - L-2951 Luxembourg
R.C.S. Luxembourg : B 6481



BGL BNP PARIBAS

La banque d'un monde qui change