

# AUF DIE QUALITÄTSUNTERNEHMEN DER SCHWELLENMÄRKTE SETZEN

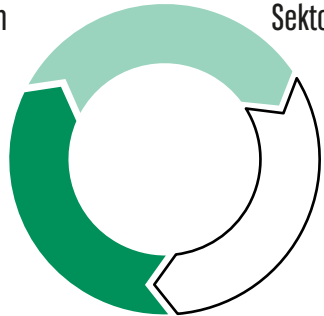
VIELVERSPRECHENDES UMFELD

Emerging Equity Strategie

WARUM INVESTIEREN?

Bevölkerungswachstum

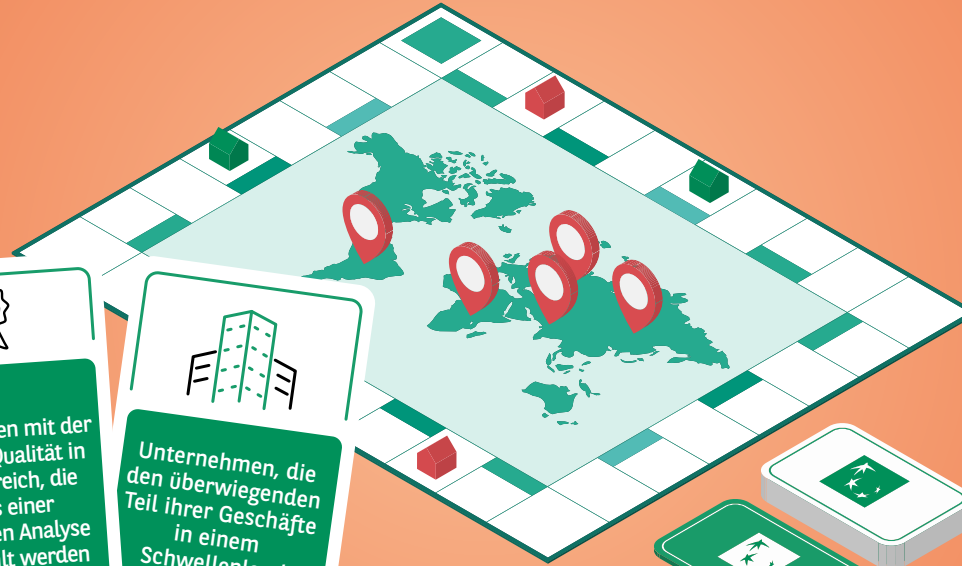
Dynamische Sektoren



Marktchancen mit einem höheren Wachstumspotenzial als in den Industrieländern

Unternehmen mit der höchsten Qualität in ihrem Bereich, die mittels einer sorgfältigen Analyse ausgewählt werden

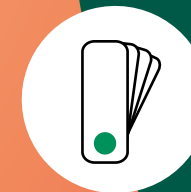
Unternehmen, die den überwiegenden Teil ihrer Geschäfte in einem Schwellenland betreiben



Investment in die Aktienmärkte der Schwellenländer



Aktives Management durch ein erfahrenes Team



Geeignet zur Vermögensstreuung

Es kann nicht garantiert werden, dass das Performanceziel erreicht wird.

CREATIVE SERVICES BNPP AM - 2021 - P20102007

BNP PARIBAS ASSET MANAGEMENT Luxembourg SA (nachfolgend „Gesellschaft“ genannt) ist in Luxemburg als Verwaltungsgesellschaft gemäß Kapitel 15 des Gesetzes vom 17. Dezember 2010 sowie als Verwalter von alternativen Investmentfonds gemäß dem Gesetz vom 12. Juli 2013 zugelassen. Die Gesellschaft wird von der luxemburgischen Finanzaufsicht CSSF (Commission de Surveillance du Secteur Financier) jeweils unter der Nummer S00000608 bzw. A00000763 beaufsichtigt und wurde in der Form einer Aktiengesellschaft mit Sitz in der 10, rue Edward Steichen, L-2540 Luxembourg, Großherzogtum Luxemburg, gegründet. Sie ist im Handelsregister von Luxemburg unter der Nummer B27605 eingetragen und ihre Website lautet: [www.bnpparibas-am.com](http://www.bnpparibas-am.com). Diese Inhalte dienen ausschließlich zur Information und stellen 1. weder ein Angebot zum Verkauf noch eine Aufforderung zum Kauf dar und dürfen in keinem Fall als Grundlage für Verträge oder Verpflichtungen jeglicher Art dienen bzw. dafür berücksichtigt werden; 2. auch keine Anlageberatung dar. Die in diesem Dokument geäußerten Meinungen sind die der Portfolioverwaltungsgesellschaft zum jeweils angegebenen Zeitpunkt und können ohne Ankündigung geändert werden. Die Portfolioverwaltungsgesellschaft ist nicht verpflichtet, diese auf dem neuesten Stand zu halten oder zu ändern. Den Anlegern wird empfohlen, sich für jeweils anwendbare rechtliche, steuerliche, domicil- und buchhaltungsbezogene Aspekte an ihre eigenen Rechts- und Steuerberater zu wenden, bevor sie in Finanzinstrumente investieren, um selbst die Eignung und die Konsequenzen ihrer Anlagen zu bestimmen, sofern diese zugelassen sind. Hinweis: Verschiedene Arten von Anlagen, die gegebenenfalls in diesem Dokument erwähnt sind, sind mit unterschiedlich hohem Risiko verbunden, und es kann keine Zusicherung für die Eignung, Angemessenheit oder Rentabilität einer bestimmten Anlage für das Portfolio eines Kunden oder zukünftigen Kunden übernommen werden. Aufgrund der wirtschaftlichen und marktbezogenen Risiken kann nicht zugesichert werden, dass die Finanzinstrumente ihre Anlageziele erreichen. Die Performance kann insbesondere je nach den Anlagezielen oder -strategien der Finanzinstrumente und der vorherrschenden Wirtschafts- und Marktbedingungen (vor allem der Zinssätze) schwanken. Die unterschiedlichen Strategien der Finanzinstrumente können einen wesentlichen Einfluss auf die in diesem Dokument dargestellten Ergebnisse haben. Die in diesen Hinweisen genannten Unterlagen sind verfügbar auf [www.bnpparibas-am.com](http://www.bnpparibas-am.com)

# AUF DIE QUALITÄTSUNTERNEHMEN DER SCHWELLENMÄRKTE SETZEN

## Emerging Equity Strategie

### AUFLISTUNG DER RISIKEN:

**Risiko des Kapitalverlusts:** Der Wert der Anlagen und die erzielten Erträge können steigen und fallen und die Anleger erhalten ihr investiertes Kapital möglicherweise nicht vollständig zurück. Die Performance oder Ergebnisse der Vergangenheit lassen keine Rückschlüsse auf die aktuelle oder zukünftige Performance zu.

**Aktienmarktrisiken:** Risiken im Zusammenhang mit Anlagen in Aktien (und ähnlichen Finanzinstrumenten) umfassen erhebliche Kursschwankungen, negative Meldungen und Informationen zum Emittenten oder Markt sowie die Nachrangigkeit von Aktien gegenüber Anleihen, die vom gleichen Unternehmen ausgegeben wurden. Der Wert der Anlagen und die erzielten Erträge können sowohl steigen als auch fallen und die Anleger erhalten ihr ursprünglich investiertes Kapital möglicherweise nicht zurück. Teilfonds, die in Wachstumswerte investieren, können volatiler sein als der Gesamtmarkt und unterschiedlich auf wirtschaftliche, politische, markt- und emittentenspezifische Entwicklungen reagieren.

**Liquiditätsrisiko:** Dieses Risiko entsteht, wenn es wegen eines Mangels an Käufern nicht möglich ist, Vermögenswerte zu einem gewünschten Zeitpunkt zu einem fairen Marktpreis zu verkaufen.

**Operationelle Risiken und Risiken im Zusammenhang mit der Verwahrung von Vermögenswerten:** Einige Märkte sind weniger stark reguliert als die meisten internationalen Märkte. Daher können die Dienstleistungen für die Verwahrung und Liquidation für den Teilfonds auf solchen Märkten mit höheren Risiken verbunden sein.

**Risiken im Zusammenhang mit Schwellenländern:** Teilfonds, die in Schwellenländer investieren, können aufgrund einer hohen Portfoliokonzentration, einer erhöhten Unsicherheit durch weniger verfügbare Informationen, der geringeren Liquidität oder einer höheren Sensitivität gegenüber Veränderungen der Marktbedingungen (soziale, politische und wirtschaftliche Bedingungen) eine überdurchschnittlich hohe Volatilität aufweisen.

CREATIVE SERVICES BNPP AM - 2021 - P2002007

