

ENTREPRENDRE DES TRAVAUX DE RÉNOVATION

QU'EST-CE QUE ÇA VEUT DIRE?

LES ASSAINISSEMENTS POUR :

- Réduire la consommation énergétique
- Améliorer le confort de vie en se protégeant du froid, de la chaleur et du bruit

❗ L'intervention d'un conseiller en énergie certifié est obligatoire pour bénéficier des aides étatiques.

LES INSTALLATIONS TECHNIQUES POUR :

- Réduire l'empreinte carbone (selon les installations)
- Prévenir des risques de déperditions thermiques

❗ L'intervention d'un conseiller en énergie certifié n'est pas nécessaire pour bénéficier des aides étatiques.

Certaines installations permettent de bénéficier d'aides complémentaires de la part des fournisseurs d'énergie ou des communes. Renseignez-vous sur aides.klima-agence.lu



Isolation dalle (grenier)

Prévient les déperditions thermiques via le toit.

Isolation toitures

La déperdition de chaleur se fait essentiellement par le toit s'il est mal isolé.



Système de ventilation (VMC)

Ventilation Mécanique Contrôlée. La VMC aspire l'air vicié dans les pièces humides et amène de l'air neuf dans les pièces sèches.



Remplacement fenêtres

- ❶ Pour bénéficier des aides, la qualité thermique du mur extérieur existant doit être supérieure à la qualité thermique des nouvelles fenêtres.
- ❷ Sinon, les travaux sont à compléter par :
 - L'isolation des murs extérieurs ou
 - L'installation d'une VMC.



Isolation façade (murs extérieurs)

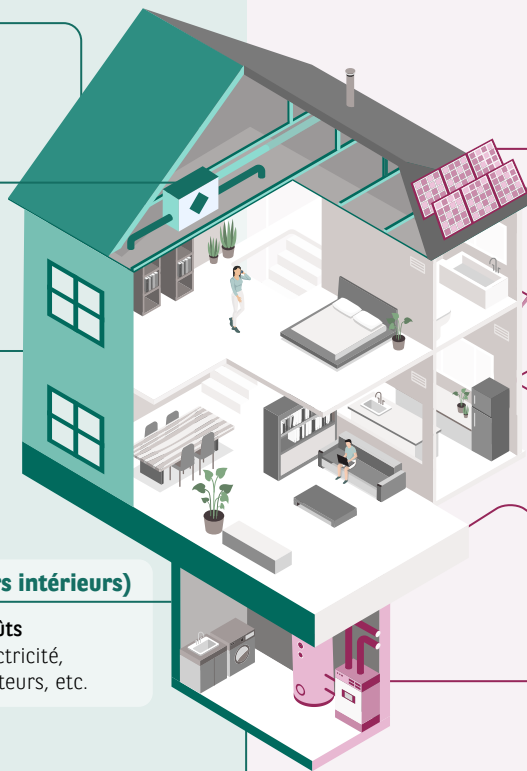
Technique d'isolation la plus intéressante d'un point de vue énergétique.

- ❶ Parfois, l'isolation des murs extérieurs n'est pas possible (bâtiment classé, empiètement sur le trottoir, etc.).



Isolation dalle (cave et sol)

Prévient la sensation de « sol froid ».



LA PRODUCTION D'ÉLECTRICITÉ

Photovoltaïque

Production d'électricité grâce à l'énergie solaire.



Éoliennes domestiques terrestres

Permettent de transformer l'énergie produite par le vent en électricité. ❶ Installations non couvertes par les aides au Luxembourg.



LE CHAUFFAGE

Pompe à chaleur géothermique/air-eau

Utilisation de la chaleur du sol ou de l'air ambiant.



Chaudière à bois, chauffage/poêle à pellets

Utilisation par combustion, neutre en CO₂.



Panneaux solaires

Production de chaleur/d'eau chaude grâce à l'énergie solaire.



BGL
BNP PARIBAS

La banque d'un monde qui change