

ENERGETISCHE RENOVIERUNG WELCHE OPTIONEN GIBT ES?

SANIERUNGSAßNAHMEN ZUR:

- Verringerung des Energieverbrauchs
- Verbesserung des Wohnkomforts durch Schutz vor Kälte, Hitze und Lärm

TECHNISCHE ANLAGEN ZUR:

- Reduzierung des CO₂-Fußabdrucks (je nach Anlage)
- Vermeidung des Risikos eines Wärmeverlusts



! Die **Einschaltung eines zertifizierten Energieberaters** ist **Voraussetzung** für den Erhalt staatlicher Beihilfen:

! Die **Einschaltung eines zertifizierten Energieberaters** ist **keine Voraussetzung** für den Erhalt staatlicher Beihilfen.

Für **einige Anlagen** sind zusätzliche Hilfen von Energiedienstleistern oder Gemeinden möglich. Informieren Sie sich auf aides.klima-agence.lu



Dämmung Geschossdecke (Dachboden)

Verhindert Wärmeverlust über das Dach.

Dachdämmung

Wärmeverlust erfolgt vor allem durch ein schlecht gedämmtes Dach.



Belüftungssystem

Kontrollierte mechanische Lüftung: Dabei wird verbrauchte Luft aus den feuchten Räumen abgesaugt und **frische Luft** in den trockenen Räumen verteilt.



Ersetzung von Fenstern

- ! Für die **Gewährung von Beihilfen** muss die thermische Qualität der bestehenden **Außenwand höher sein als die thermische Qualität der neuen Fenster**.
- ! Ansonsten sind folgende zusätzliche Arbeiten erforderlich:
 - Dämmung der Außenwände oder
 - Installation einer kontrollierten mechanischen Lüftungsanlage



Fassadendämmung (Außenwände)

Energetisch gesehen die interessanteste Dämmungsart.

- ! Manchmal ist die Dämmung der Außenwände nicht möglich (Denkmalschutz, Einschränkung von Gehwegen usw.).

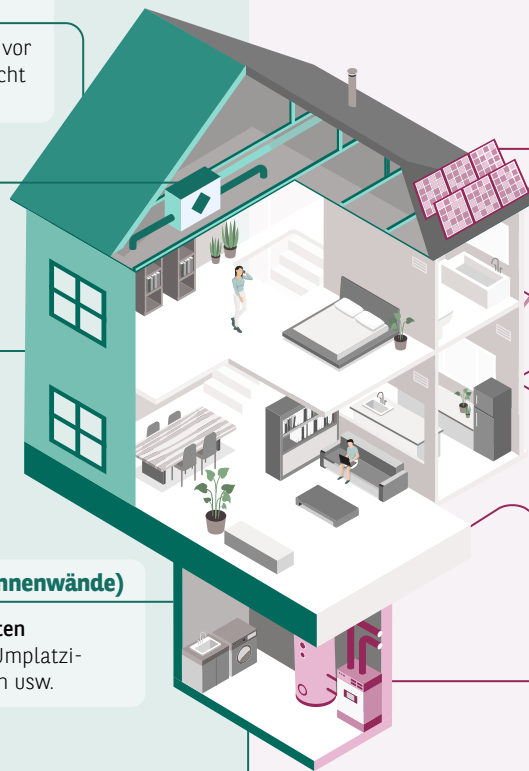
Fassadendämmung (Innenwände)

- ! Kann **zusätzliche Kosten** verursachen: Strom, Umplatzi-erung von Heizkörpern usw.



Dämmung Geschossdecke (Keller und Boden)

Abhilfe gegen das Gefühl eines kalten Fußbodens.



ENERGIEERZEUGUNG

Photovoltaik

Energieerzeugung mit Solarenergie.



Kleinwindkraftanlagen

Ermöglichen die **Umwandlung** von **Windenergie in Strom**.

- ! Anlagen, für die in Luxemburg **kein Anspruch** auf staatliche Beihilfen besteht.



HEIZUNG

Wärmepumpe (Erdwärme/Luft-Wasser)

Nutzung von Erdwärme oder Umgebungsluft.



Holzheizung, Pelletheizung/-ofen

Wärme durch Verbrennung, CO₂-neutral.



Solarmodule

Erzeugung von Wärme/Warmwasser durch Solarenergie.

