

ACCOMPAGNER LA TRANSITION ET L'INCLUSION GRÂCE À LA FINANCE DURABLE

RAPPORT DE DURABILITÉ 2025



**BGL
BNP PARIBAS**

La banque d'un monde qui change





Le rôle d'une banque est **d'être au service de ses clients en finançant leurs activités et leurs projets d'avenir.**

Il est fondé sur la confiance réciproque.

Aujourd'hui, cette confiance ne se gagne plus seulement sur la solidité de nos bilans, mais également sur notre capacité à **accompagner le changement face aux défis environnementaux et sociaux.**

Avec ce rapport, nous avons cherché à vous montrer **nos actions concrètes**, que de chemin parcouru en 2025 !

Nicolas Otton

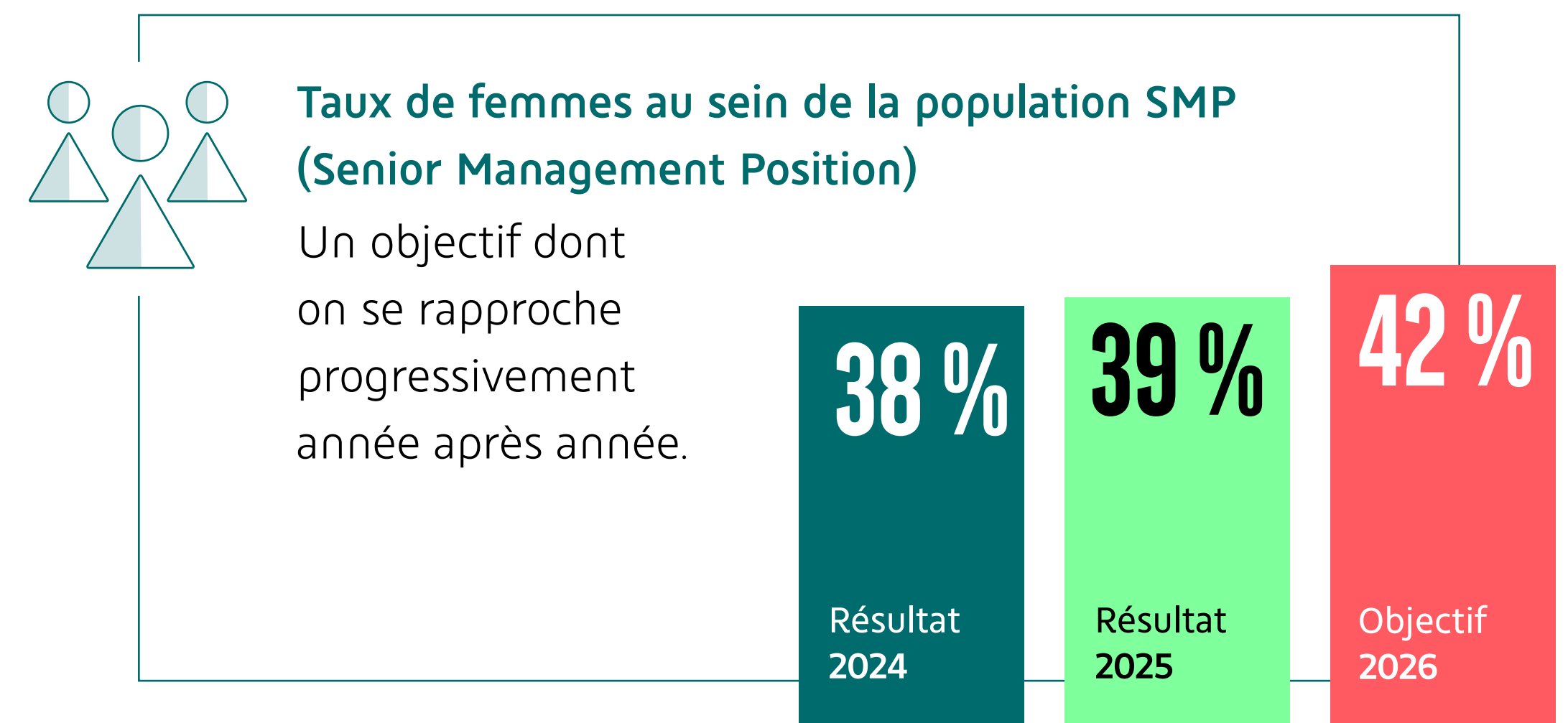
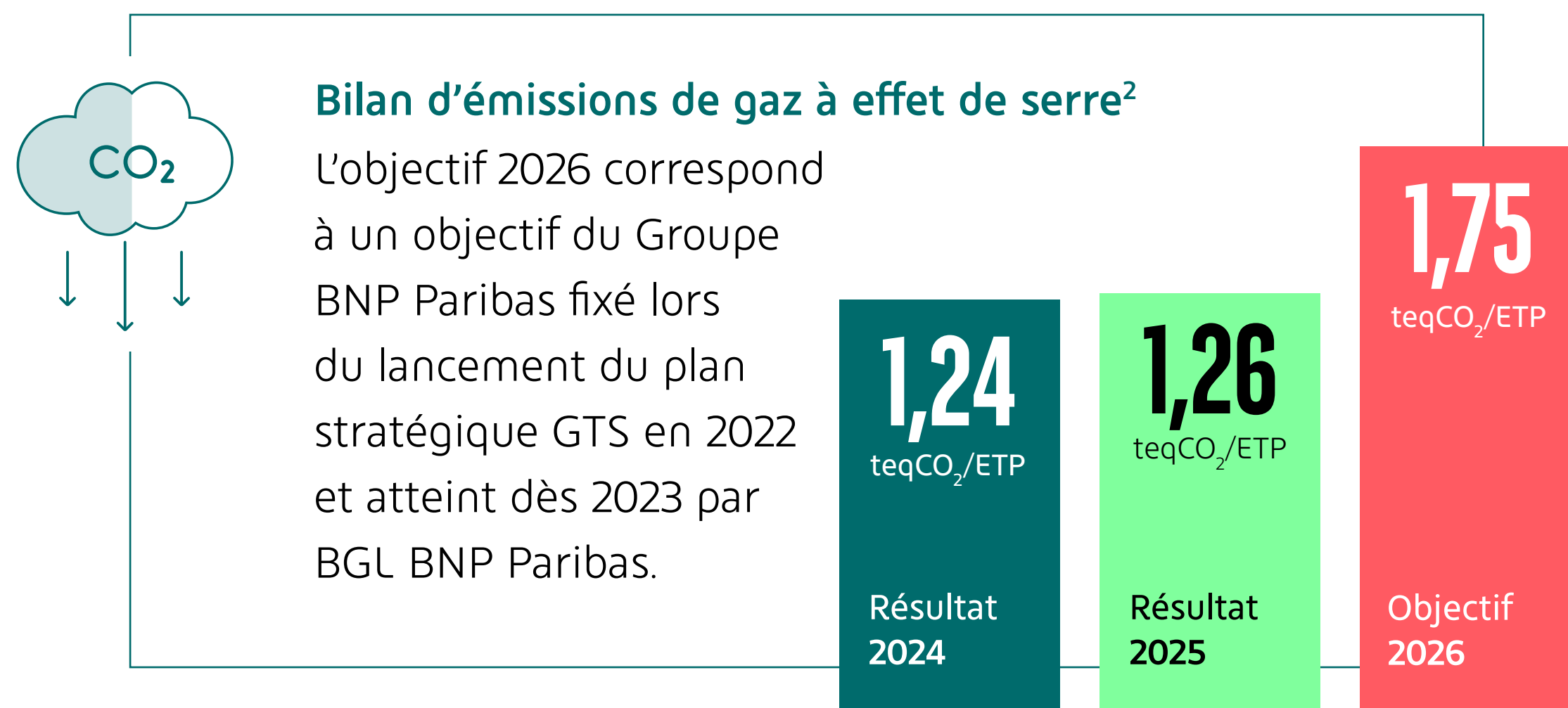
Président du Comité exécutif de BGL BNP Paribas
Responsable du Groupe BNP Paribas au Luxembourg

LES INDICATEURS ESG

DE BGL BNP PARIBAS

BGL BNP Paribas suit ses propres indicateurs ESG¹, ceux-ci contribuent au tableau de bord RSE du Groupe BNP Paribas dans le cadre du plan stratégique GTS (Growth, Technology and Sustainability).

INDICATEURS ESG DE PILOTAGE DE BGL BNP PARIBAS



¹ Selon les critères Environnementaux, Sociaux et de Gouvernance.

² Tonne de CO₂ équivalent par Équivalent Temps Plein

LES INDICATEURS ESG DE BGL BNP PARIBAS

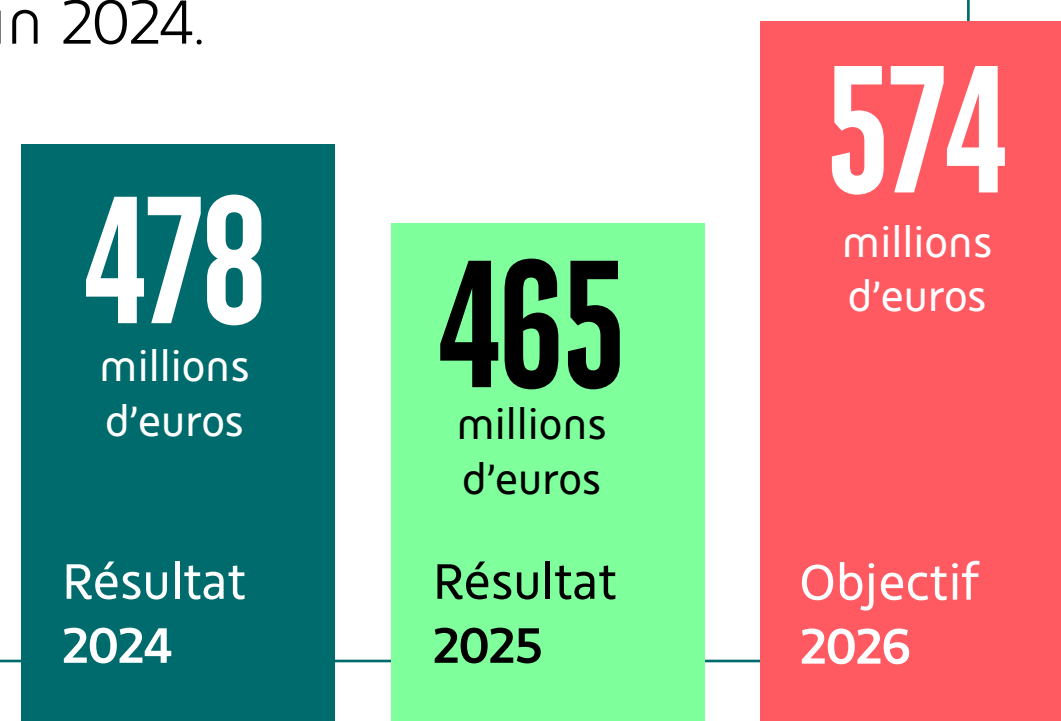
INDICATEURS ESG DE PILOTAGE DE BGL BNP PARIBAS



Montant des crédits durables aux entreprises :
Encours de crédits ESG de la Banque des Entreprises

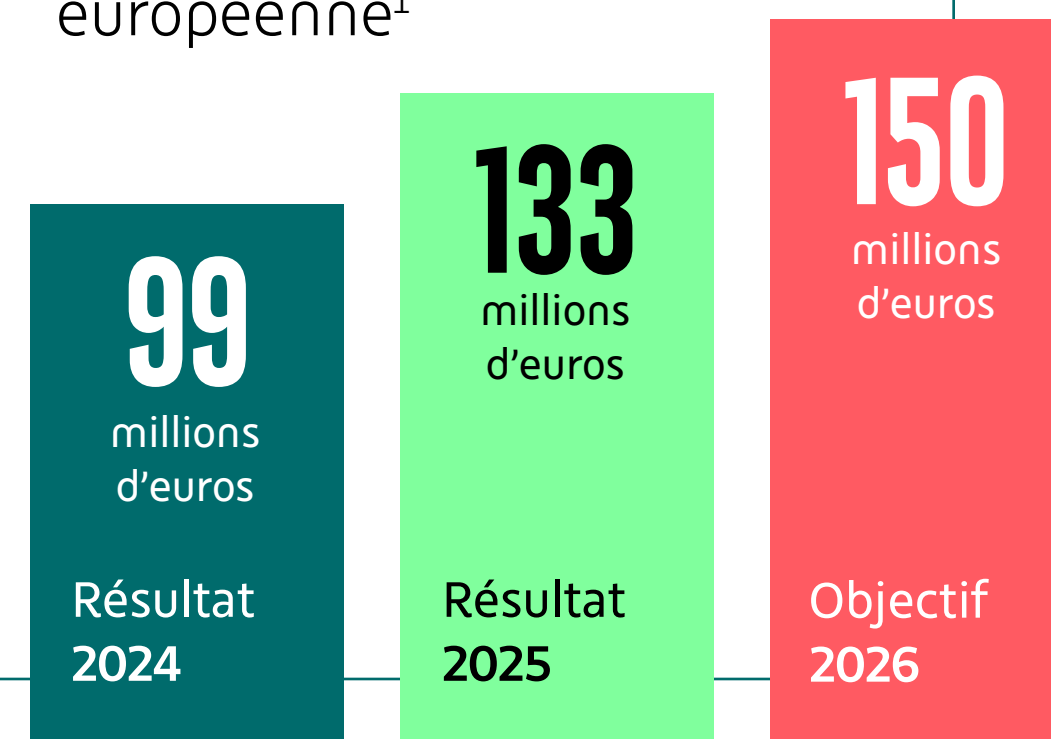
qui financent des projets ou entreprises durables

En 2025, les encours nets de crédits durables ont baissé de 12 millions d'euros, car la demande de nouveaux crédits durables n'a pas compensé les amortissements naturels. En revanche fin 2025, ils représentaient 12,1 % du total de nos encours de crédits contre 11,7 % fin 2024.

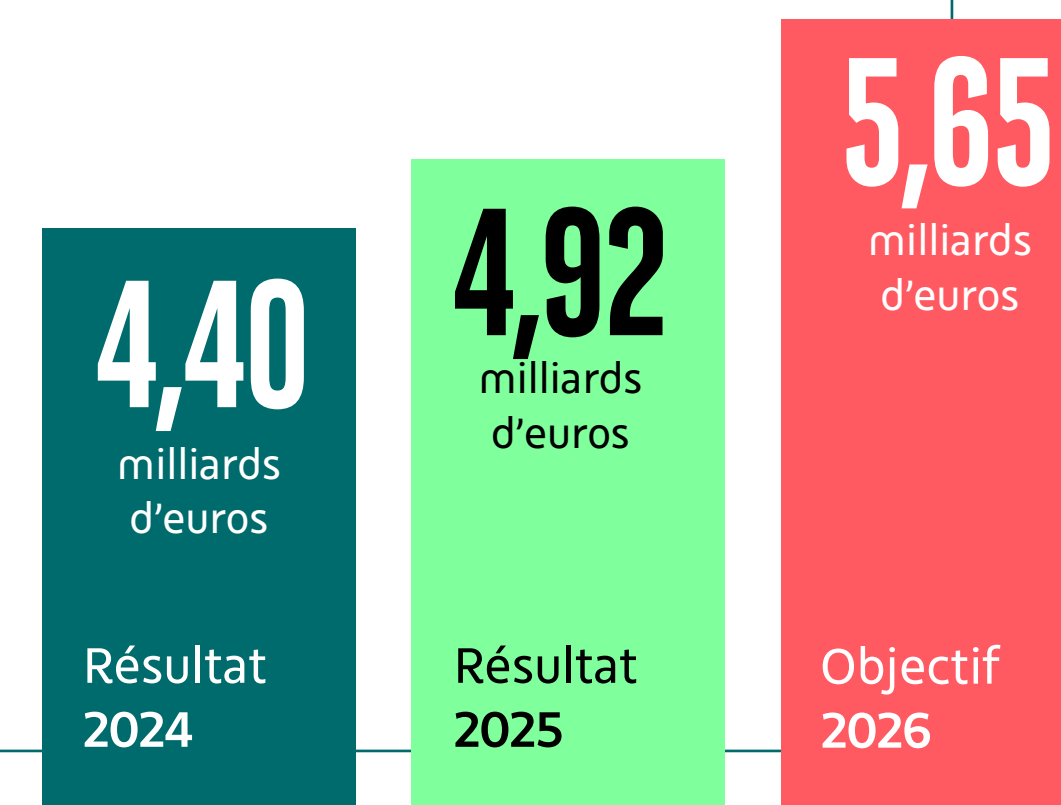


Montant des crédits immobiliers durables :
Production de nouveaux crédits immobiliers de la Banque de Détail

financés en classe énergétique durable selon la définition de la taxonomie européenne¹



Montant des avoirs des **clients en fonds classés Articles 8 ou 9** selon la SFDR²

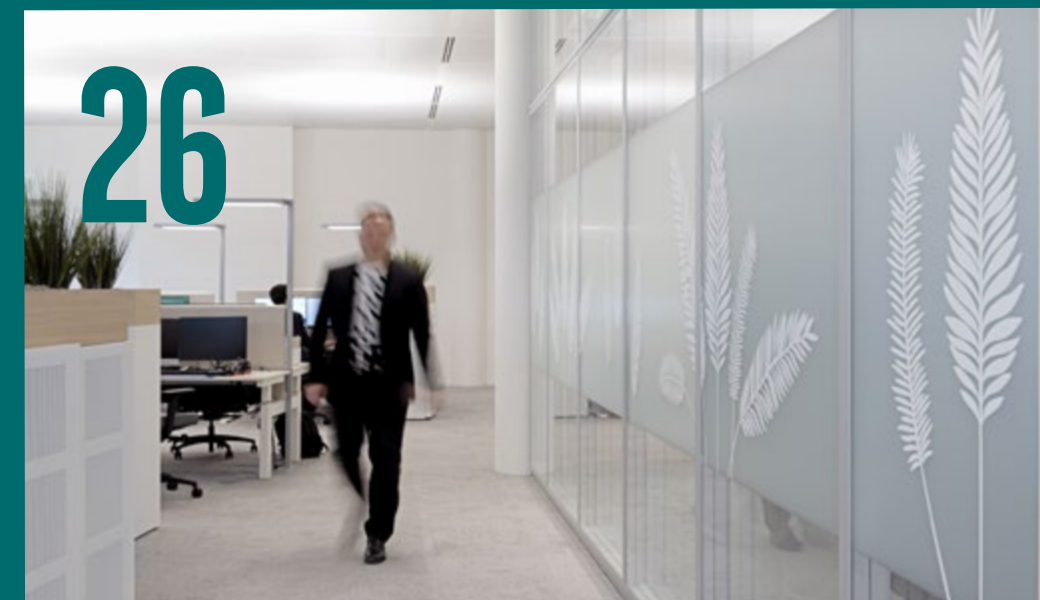


¹ La taxonomie européenne est un système de classification des activités économiques permettant d'identifier celles qui sont durables sur le plan environnemental

² Sustainable Finance Disclosure Regulation

SOMMAIRE

Notre Sustainability Report est un véritable outil de pilotage de nos actions pour un futur durable, articulé autour de nos enjeux Environnementaux, Sociaux et de Gouvernance.



ENVIRONNEMENT

- 07 Actions pour réduire notre empreinte carbone >
- 09 Analyse des risques environnementaux de nos clients entreprises >
- 10 Accompagnement de nos clients >

SOCIAL

- 19 Nos équipes : pilier de nos activités >
- 21 Nos contributions à l'écosystème social >
- 25 Notre quotidien au service des clients >

GOVERNANCE

- 27 Mise en œuvre progressive de la finance durable >
- 28 Formation de nos collaborateurs >
- 30 Expertise RSE reconnue >
- 32 Code de conduite >

ENTITÉS BNP PARIBAS LUXEMBOURG

- 35 Arval Luxembourg >
- 37 BNP Paribas Asset Management >
- 38 BNP Paribas Leasing Solutions >
- 39 BNP Paribas Real Estate Investment >
- 41 BNP Paribas S.A., succursale de Luxembourg, Securities Services Business >
- 43 Cardif Lux Vie >



RAPPORT DE DURABILITÉ 2025



Environnement



Actions pour réduire notre empreinte carbone

Analyse des risques environnementaux de nos clients entreprises

Accompagnement de nos clients



Social



Gouvernance



Entités BNP Paribas au Luxembourg



ENVIRONNEMENT

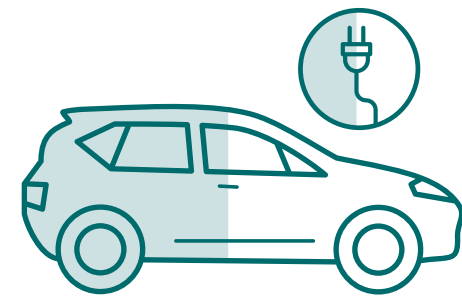


Actions pour réduire
notre empreinte carbone

Analyse des risques
environnementaux de
nos clients entreprises

Accompagnement
de nos clients

UNE APPROCHE GLOBALE SUR LA MOBILITÉ



52 %

de la **flotte BGL BNP Paribas louée à ses collaborateurs** à fin 2025 est composée de véhicules **100 % électriques** (35 % en 2024).

68 %

des **véhicules commandés par ses collaborateurs** en 2025 sont 100 % électriques (55 % en 2024).

La banque accompagne ses collaborateurs via de nombreuses démarches complémentaires.



2025 : LANCEMENT DU PARTENARIAT BLABLACAR DAILY

Cette **plateforme de covoiturage** permet aux collaborateurs d'organiser leurs trajets domicile-bureau quotidiennement.

En 2025, un challenge collaborateurs a renforcé cette initiative en l'accompagnant de **subventions** à destination des collaborateurs passagers.

À fin décembre 2025, soit après 6 mois de challenge :

360 collaborateurs inscrits

94 000 km parcourus par les collaborateurs-covoitureurs

20 tonnes de CO₂ évitées



UN BÂTIMENT SOBRE ÉNERGÉTIQUEMENT BY DESIGN

IMMOBILIER : L'INAUGURATION DU NOUVEAU SIÈGE SOCIAL, SEKOIA

Ce bâtiment répond aux plus hauts standards de performances environnementales et de bien-être des collaborateurs.

La certification ISO 50001 obtenue en janvier 2022 a été renouvelée en mars 2025 pour les bâtiments du Campus situés au Kirchberg.



Une demande d'obtention des labels ci-dessous sera adressée en 2026 pour le bâtiment seKoia.



-65 %

de consommations énergétiques estimées au sein de seKoia en comparaison avec le précédent siège social, Kronos.

LE 18 SEPTEMBRE 2025 : CÉRÉMONIE D'INAUGURATION DE SEKOIA +





 Environnement 

Actions pour réduire
notre empreinte carbone

**Analyse des risques
environnementaux de
nos clients entreprises**

Accompagnement
de nos clients

 Social 

 Gouvernance 

 Entités BNP Paribas
au Luxembourg 

L'ANALYSE DES RISQUES ENVIRONNEMENTAUX DE NOS CLIENTS ENTREPRISES

BGL BNP Paribas s'appuie sur les outils du Groupe BNP Paribas que sont les politiques sectorielles et l'ESG Assessment afin de mieux accompagner ses clients dans leur transition énergétique.

Les activités de financement et d'investissement du Groupe BNP Paribas sont régies par **8 politiques sectorielles** publiques dont 4 portent sur les secteurs clés de la transition écologique.

En 2025, le Groupe a réaffirmé son engagement pour accompagner le financement des entreprises de la défense et a revu sa politique destinée à encadrer l'ensemble de ses activités en lien avec l'industrie de la défense et de la sécurité.

[Politiques sectorielles](#) 

L'**ESG Assessment** est un outil du Groupe BNP Paribas qui se présente sous forme d'un questionnaire permettant une analyse systématique des enjeux et plans d'actions ESG de nos clients entreprises.



177

analyses ESG ont été menées en 2025 pour mieux comprendre et accompagner nos clients entreprises en alignement avec les politiques sectorielles du Groupe BNP Paribas, soit plus du double en comparaison avec 2024 (85).



 Environnement 

Actions pour réduire notre empreinte carbone

Analyse des risques environnementaux de nos clients entreprises

Accompagnement de nos clients

 Social 

 Gouvernance 

 Entités BNP Paribas au Luxembourg 

LES ENTREPRISES ET LEURS TRANSITIONS ÉCOLOGIQUES

ACCOMPAGNEMENT FINANCIER

Le **Financement à Impact** (Sustainability-Linked Loan) : une solution de financement dont le taux d'intérêt dépend de la **réalisation d'objectifs ESG** bien définis et propres à chaque client.

465 millions d'euros d'encours de crédits de la Banque des Entreprises ont financé en 2025 des projets et entreprises durables.

40 millions d'euros d'encours de crédits de BNP Paribas Lease Group au Luxembourg, entité de BGL BNP Paribas proposant des solutions locatives et de financements avec services, ont financé en 2025 des projets et entreprises durables.

200 experts spécialisés dans la décarbonation pour appuyer les conseillers bancaires dans l'accompagnement des clients.



EXEMPLE 1

Un Financement à Impact pour un projet d'éoliennes a été signé pour un montant de plus de **9 millions d'euros** en 2025.

EXEMPLE 2

Un Financement à Impact pour un projet de décarbonation d'un site industriel a été conclu en 2025 pour un montant de **150 millions d'euros**.

Ces financements viendront alimenter progressivement nos encours de crédits durables.



Environnement

Actions pour réduire notre empreinte carbone

Analyse des risques environnementaux de nos clients entreprises

Accompagnement de nos clients

Social

Gouvernance

Entités BNP Paribas au Luxembourg

LES PARTICULIERS ET LEURS PROJETS IMMOBILIERS

IMMOBILIER DURABLE

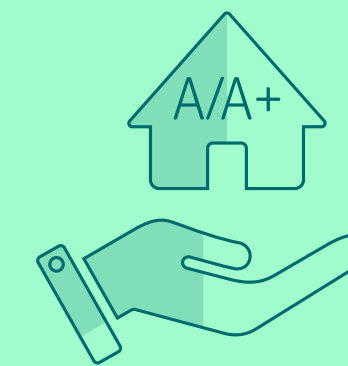
Une **tarification** des crédits immobiliers **ajustée en fonction de la classe énergétique du bien** afin de promouvoir un parc immobilier le plus durable possible.



133

MILLIONS D'EUROS

de nouveaux crédits immobiliers financés en 2025 en classe énergétique durable selon la définition de la taxonomie européenne.



32 %

des crédits immobiliers accordés en 2025 l'ont été en classe énergétique A/A+.



 Environnement 

Actions pour réduire
notre empreinte carbone

Analyse des risques
environnementaux de
nos clients entreprises

Accompagnement
de nos clients

 Social 

 Gouvernance 

 Entités BNP Paribas
au Luxembourg 

LES PARTICULIERS ET COPROPRIÉTÉS ET LEURS PROJETS DE RÉNOVATION

RÉNOVATION ÉNERGÉTIQUE

Pour accompagner les projets de rénovation énergétique de ses clients et leur recherche d'efficacité énergétique, la banque propose :

■ **3 offres de financement :**

- › un prêt personnel rénovation énergétique particulier ;
- › un crédit d'investissement rénovation énergétique copropriétés ;
- › un prêt climatique, dispositif soutenu par l'État luxembourgeois.

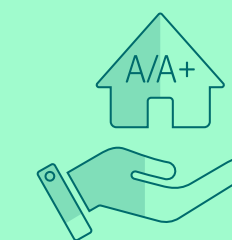
■ **1 service d'accompagnement dédié :**



Via une mise en relation avec **Actif**,
un cabinet de conseil en énergie
certifié spécialisé dans l'optimisation
énergétique des biens immobiliers.



347 prêts climatiques ont été octroyés
en 2025 à nos clients particuliers pour
un montant de **12 millions d'euros**.



83 % des clients de la banque mis en
relation avec Actif par leur conseiller
bancaire ont accepté l'offre proposée (2025).



 Environnement 

Actions pour réduire notre empreinte carbone

Analyse des risques environnementaux de nos clients entreprises

Accompagnement de nos clients

 Social 


 Gouvernance 

 Entités BNP Paribas au Luxembourg 

LES PARTICULIERS ET COPROPRIÉTÉS ET LEURS PROJETS DE RÉNOVATION

RÉNOVATION ÉNERGÉTIQUE

2025 : LANCEMENT DU CRÉDIT COPROPRIÉTÉS

Exclusivité sur le marché luxembourgeois, la banque a mis en place une offre de financement adaptée aux besoins des propriétaires pour réaliser des travaux dans leur copropriété. 

H.E.R.E. (HOUSING ENERGY RENOVATION ENABLER)

Le dispositif complet, déployé par le Groupe BNP Paribas, vise à améliorer la performance énergétique des logements. Une étude européenne en est issue. Elle a porté sur 11 700 répondants dont 700 au Luxembourg, afin de mieux comprendre les convictions, freins et idées reçues des habitants.

80 % des répondants au Luxembourg estiment que la performance énergétique influence directement le prix d'un logement.





 Environnement 

Actions pour réduire
notre empreinte carbone

Analyse des risques
environnementaux de
nos clients entreprises

Accompagnement
de nos clients

 Social 

 Gouvernance 

 Entités BNP Paribas
au Luxembourg 

LES PARTICULIERS ET ENTREPRISES ET LEURS BESOINS LIÉS À LA MOBILITÉ

MOBILITÉ DURABLE

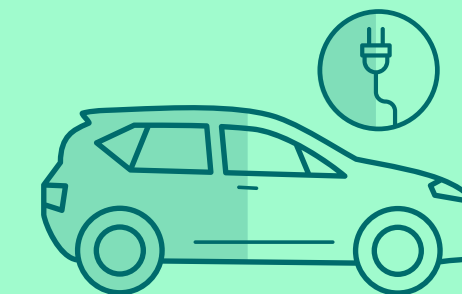
Accès aux véhicules bas carbone : la banque propose à ses clients des leasings, au travers de son partenaire Arval Luxembourg, ou des financements bonifiés pour acquérir des véhicules 100 % électriques.

+13 %

de demandes de **crédits mobilité verte** octroyés pour financer des voitures électriques en 2025 par rapport à 2024, ce qui représente un total de **3,7 millions d'euros** de nouveaux crédits.

Depuis 2025, le crédit mobilité verte est disponible pour une durée maximale de 7 ans.

Notre partenariat avec **Electris Luxembourg S.A.** 



53% de voitures commandées via l'offre Private Lease à destination des clients particuliers sont 100 % électriques en 2025.

48% des commandes de véhicules enregistrées auprès d'Arval en 2025 sont des véhicules 100 % électriques.



 Environnement 

Actions pour réduire
notre empreinte carbone

Analyse des risques
environnementaux de
nos clients entreprises

Accompagnement
de nos clients

 Social 

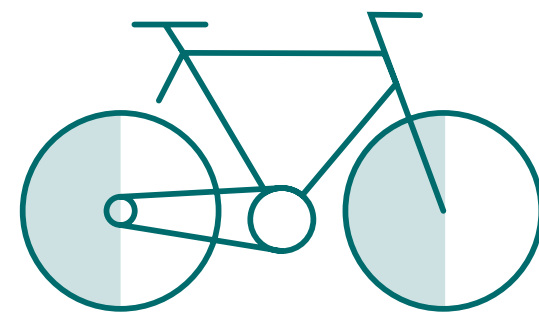
 Gouvernance 

 Entités BNP Paribas
au Luxembourg 

LES PARTICULIERS ET ENTREPRISES ET LEURS BESOINS LIÉS À LA MOBILITÉ

MOBILITÉ DOUCE

La banque propose une offre de financement à taux zéro pour l'achat d'un vélo, vélo électrique ou d'une trottinette électrique.



180 000

EUROS

de crédits mobilité douce
ont ainsi été octroyés
pour financer près de
44 projets en 2025.





 Environnement 

Actions pour réduire
notre empreinte carbone

Analyse des risques
environnementaux de
nos clients entreprises

Accompagnement
de nos clients

 Social 

 Gouvernance 

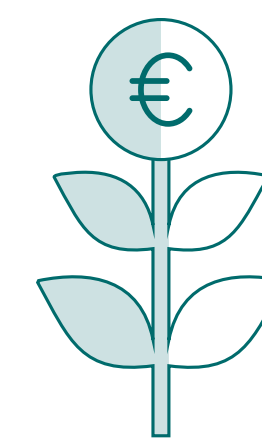
 Entités BNP Paribas
au Luxembourg 

VERS UN INVESTISSEMENT RESPONSABLE

Un réseau d'agences, une expertise internationale et un savoir-faire unique au Luxembourg pour répondre aux besoins de nos clients en matière de gestion financière et d'ingénierie patrimoniale.

Pour accompagner ses clients investisseurs, la banque propose des produits répondant aux normes de durabilité :

- des fonds d'investissement classés Articles 8 ou 9 selon la SFDR¹ :
 - › Article 8 : prenant en compte les critères environnementaux et/ou sociaux ;
 - › Article 9 : ayant un objectif d'investissement durable.
- des services de gestion discrétionnaire reconnus au travers du label ESG de LuxFLAG.



4,9
MILLIARDS D'EUROS

sont investis par les clients de la banque en fonds d'investissement classés Articles 8 ou 9 au sens de la réglementation SFDR (2025).



Environnement

Actions pour réduire notre empreinte carbone

Analyse des risques environnementaux de nos clients entreprises

Accompagnement de nos clients

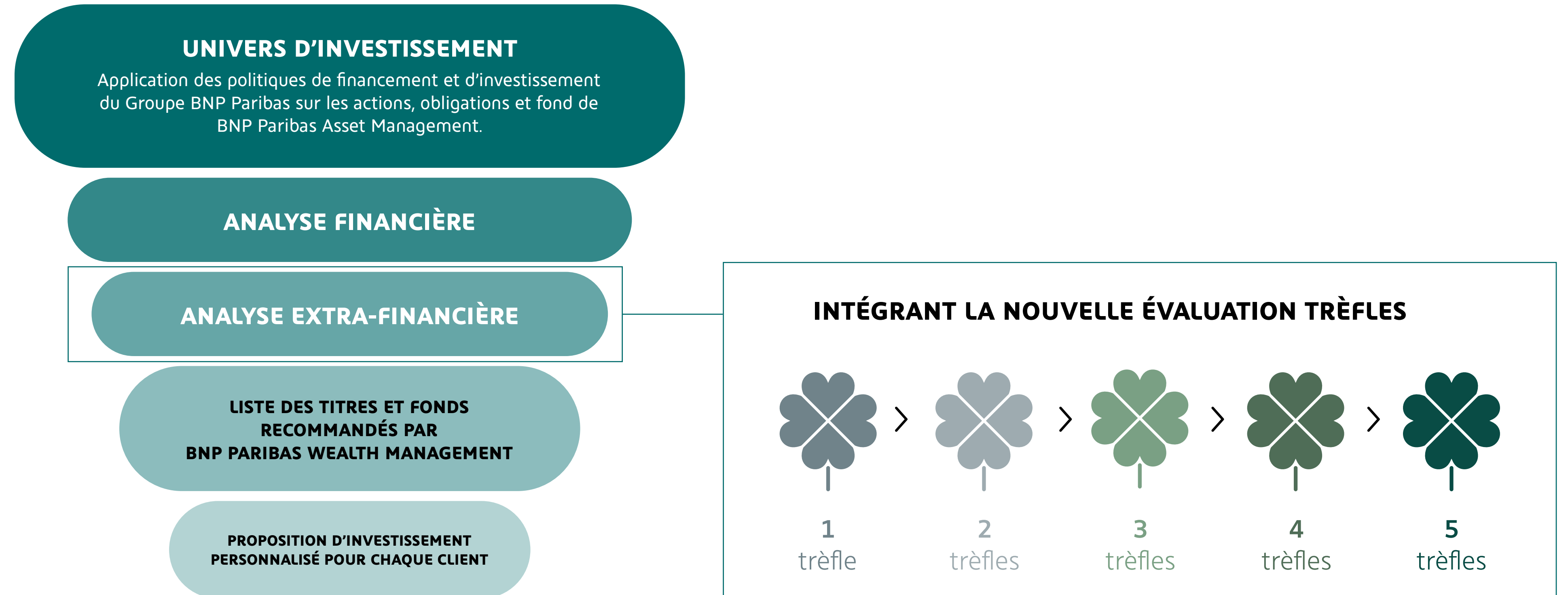
Social

Gouvernance

Entités BNP Paribas au Luxembourg

VERS UN INVESTISSEMENT RESPONSABLE

L'ANALYSE ESG (EXTRA-FINANCIÈRE) EST UN CRITÈRE DIFFÉRENTIANT DANS LE PROCESSUS DE SÉLECTION DE NOTRE OFFRE D'INVESTISSEMENT





RAPPORT DE DURABILITÉ 2025



 Environnement >

 **Social** v

Nos équipes :
pilier de nos activités

Nos contributions à
l'écosystème social

Notre quotidien au
service des clients

 Gouvernance >

 Entités BNP Paribas
au Luxembourg >



SOCIAL



NOS ÉQUIPES : PILIER DE NOS ACTIVITÉS

Dans ce document, l'usage du masculin générique a pour seul objectif d'alléger le texte. Il inclut systématiquement les femmes et les hommes, dans un esprit d'égalité et de respect de toutes et tous.

Au 31 décembre 2025, l'effectif total de la banque au Luxembourg était de 2 083 personnes, dont 1 061 femmes (50,9 %) et 1 022 hommes (49,1 %) avec la répartition suivante :

- **24,1 %** de collaborateurs à temps partiel
- **49,8 %** de collaborateurs frontaliers
- **33** nationalités représentées

UN ENGAGEMENT CONSTANT POUR PLUS D'INCLUSION ET D'ÉGALITÉ ENTRE LES FEMMES ET LES HOMMES

OBJECTIF 2025 **40 %**

31 %

de femmes présentes au sein de l'organe de direction en 2025 (29% en 2024).

OBJECTIF 2026 **42 %**

39 %

de femmes Senior Manager en 2025 (38 % en 2024).

OBJECTIF 2026 **42 %**

53 %

de femmes présentes au sein du programme « Leaders for Tomorrow » en 2025 (57 % en 2024).





NOS ÉQUIPES : PILIER DE NOS ACTIVITÉS

VEILLER À LA SANTÉ ET AU BIEN-ÊTRE AU TRAVAIL

Voici une sélection d'initiatives clés menées en 2025 :



- Kit d'accompagnement de longue maladie.
- Module « les gestes qui sauvent ».



- Atelier Le Handicap Contre-Attaque
- Conférences :
 - > Sensibilisation au Handicap ;
 - > La rencontre des générations : choc ou chance ? ;
 - > Les biais inconscients.



- Lancement de **BNP Paribas PRIDE Luxembourg**.





L'INCLUSION SOCIALE ET FINANCIÈRE : UN ENGAGEMENT CONSTANT DE LA BANQUE

BGL BNP Paribas soutient activement la microfinance au Luxembourg en étant actionnaire de microlux et en mettant à sa disposition son expertise en matière d'octroi de crédits.



722 000

EUROS pour 50 microcrédits décaissés en 2025.

40 % des entrepreneurs soutenus par microlux en 2025 étaient des femmes.

Lors de la 3^{ème} édition du concours **My Microbusiness**, le Prix BGL BNP Paribas a permis de soutenir le restaurant **Bad Ass Rock**, lieu de partage à Dudelange et sa créatrice, au travers d'une dotation de **3 500 euros**. +



L'INCLUSION PROFESSIONNELLE DES PERSONNES RÉFUGIÉES

19 binômes composés de collaborateurs (mentors) et réfugiés (mentees) en 2025.



L'INCLUSION DIGITALE

Plusieurs sessions de formation ont été organisées au sein des agences.



L'INCLUSION SOCIALE ET FINANCIÈRE : UN ENGAGEMENT CONSTANT DE LA BANQUE

LES ACTIONS MENÉES EN 2025 : LES DROITS DES FEMMES



BGL BNP Paribas s'est mobilisée autour de l'Orange Week, période dédiée à la sensibilisation et à la lutte contre les violences faites aux femmes.

Plusieurs événements ont été organisés, en collaboration avec l'association Stand Speak Rise Up! :

- **Invitation des collaborateurs à la projection privée du film « Muganga - Celui qui soigne »** : retraçant l'histoire du Dr Mukwege, prix Nobel de la Paix en 2018 ;
- **Opera for Peace** : a accueilli deux cantatrices Forooz Razavi, iranienne, et Sofia Asghari, afghane, accompagnées au piano par Paul Beynet au sein de l'auditorium de la banque ; +
- **Vernissage de l'exposition Simply Survivors** : afin de rendre visibles les Survivantes. +



Exposition Simply Survivors dans les locaux de BGL BNP Paribas pendant trois semaines



Nos équipes : pilier de nos activités

Nos contributions à l'écosystème social

Notre quotidien au service des clients

L'INCLUSION SOCIALE ET FINANCIÈRE : UN ENGAGEMENT CONSTANT DU GROUPE BNP PARIBAS AU LUXEMBOURG



250 collaborateurs ayant cumulé plus de **53 000** minutes d'activités sportives lors de la 20^e édition du Relais pour la Vie ainsi que **8 500** euros de dons au total.



1 140 heures solidaires réalisées en 2025 grâce à près de **340 bénévoles** impliqués.



Près de **800** employés ont participé à la Business Run 2025. Cette forte mobilisation a permis au Groupe BNP Paribas au Luxembourg de remporter la 1^e place des « **Best Represented Company** » pour la 3^e année consécutive.



Près de **41 000** euros de dons ont permis de soutenir **14 projets** différents en 2025.



En 2025, l'association a fêté ses 10 ans.

8 400

EUROS de dons collectés auprès des collaborateurs ont permis de soutenir 6 projets en 2025.

1 110 collaborateurs versent une cotisation mensuelle à hope.

Un projet de tricycles financés à la Kannerklinik en 2025 au travers d'hope. >





LE MÉCÉNAT : LA FONDATION ALPHONSE WEICKER

La Fondation Alphonse Weicker a soutenu plusieurs projets en 2025.

En faveur de la transition énergétique :

- **l'association 90° SUD** : soutenir une expédition en kite-surf en Antarctique.

En faveur de l'inclusion sociale et de l'entrepreneuriat social :

- **l'association Afrilanthropy** : soutenir une plateforme de vélos solidaires ;
- **l'association luxembourgeoise du Syndrome de Rett** : financer une thérapie équestre ;
- **l'association Sourrire** : proposer des ateliers thérapeutiques parents-enfants ;
- **l'association Stand Speak Rise Up!** : dénoncer le viol comme arme de guerre et soutenir les victimes dans leur travail de reconstruction ;
- **l'école Privée Notre-Dame Sainte-Sophie** : promouvoir la prévention médicale ;
- **la société à impact Nyki** : rendre accessible le soutien scolaire ;
- **la Fondation EME** : projet Opera.

En faveur de la digitalisation :

- **l'association European Association for Data Science** : contribuer au projet d'école d'été 2025.



Les **Prix du progrès économique durable**, en présence de l'ingénieure hydrologue Charlène Descollonges, ont mis à l'honneur la mobilité et le tourisme responsables au travers des lauréats Vinçotte et Bollig Tours.





NOTRE QUOTIDIEN AU SERVICE DES CLIENTS

La banque cherche à favoriser une accessibilité multi-canal à ses services, une écoute active de ses clients et une amélioration continue de sa qualité de service.

READING CORNER

Un blog a été créé avec des articles dédiés à l'accompagnement de nos clients pour répondre à leurs questions concernant l'investissement, le financement de la rénovation énergétique ou encore les certificats de performance énergétique (CPE).

ACCESSIBILITÉ NUMÉRIQUE

En 2025, un audit d'accessibilité numérique a été réalisé. Celui-ci permettra en 2026, le lancement d'un plan d'actions structuré autour de canaux de communication, de documents et de formations dédiés.

88 %

des opérations simples dites « self-care » ont été rendues disponibles sur notre application Web Banking pour permettre aux clients de gérer eux-mêmes leurs opérations.

ÉCOUTE DES CLIENTS

La banque réalise des enquêtes de satisfaction auprès de ses clients de façon continue.

9,1/10

est la note moyenne donnée par nos clients particuliers, en 2025, concernant leur **niveau de satisfaction** avec les informations fournies par leur conseiller bancaire sur la rénovation énergétique, en cas de travaux envisagés.



RAPPORT DE DURABILITÉ 2025



 Environnement >

 Social >

 **Gouvernance** ▾

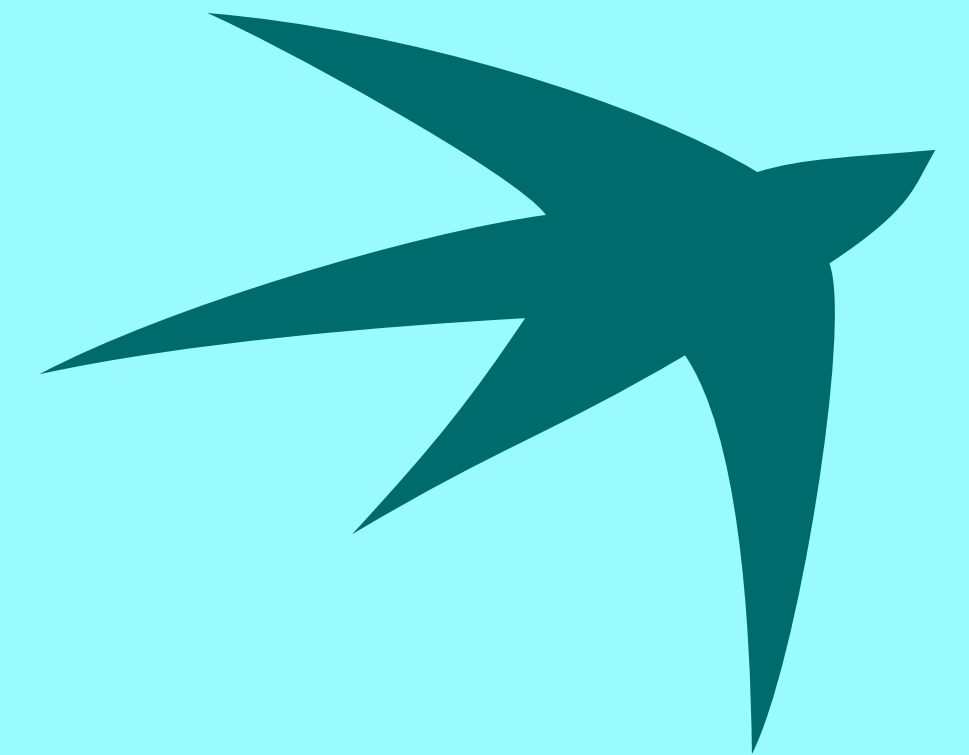
Mise en œuvre progressive de la finance durable

Formation de nos collaborateurs

Expertise RSE reconnue

Code de conduite

 Entités BNP Paribas au Luxembourg >



GOUVERNANCE



Environnement >

Social >

Gouvernance >

Mise en œuvre progressive de la finance durable

Formation de nos collaborateurs

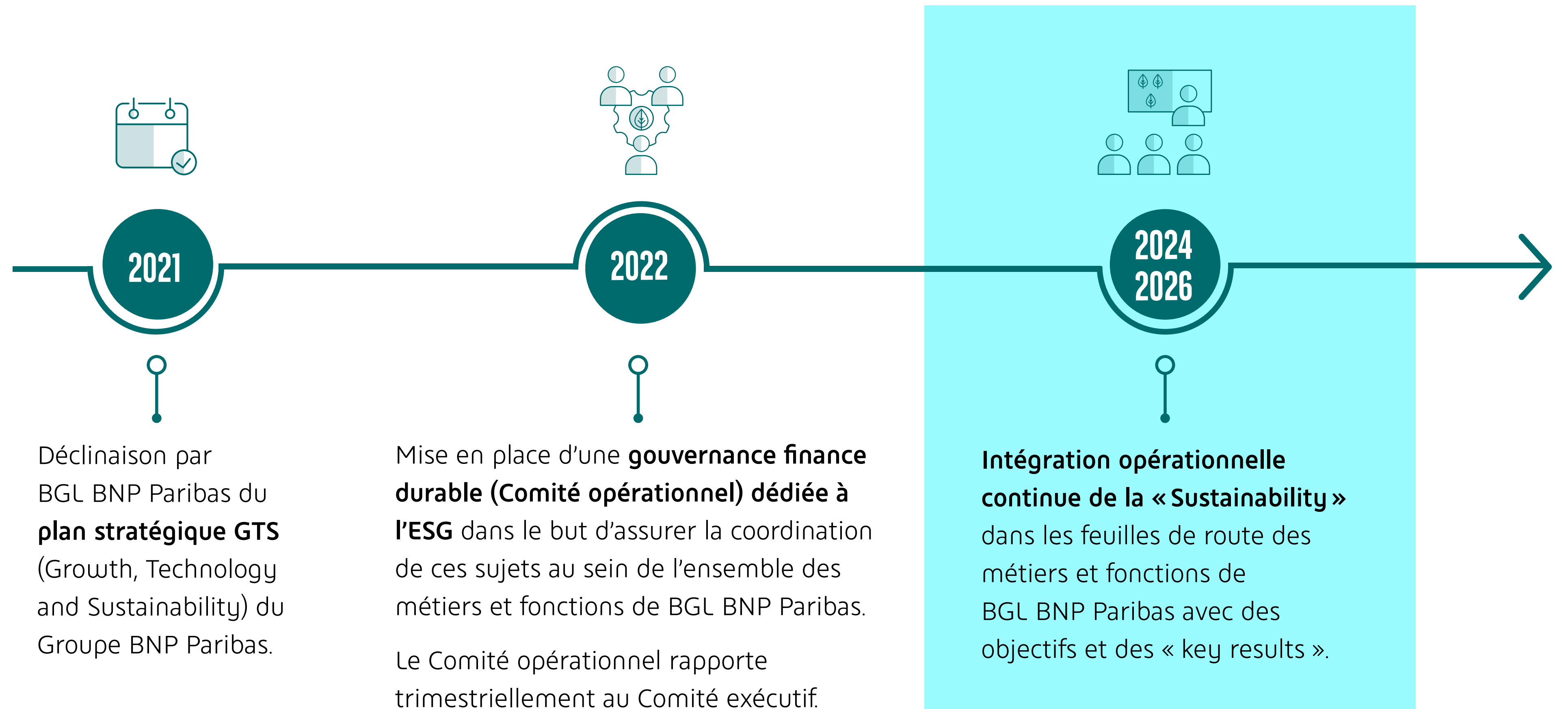
Expertise RSE reconnue

Code de conduite

Entités BNP Paribas au Luxembourg >

MISE EN ŒUVRE PROGRESSIVE DE LA FINANCE DURABLE

De l'élaboration du plan stratégique au suivi d'indicateurs ESG en passant par une gouvernance dédiée en finance durable, le passage à l'échelle de la « Sustainability » chez BGL BNP Paribas a débuté dès 2021.





LA FORMATION DE NOS COLLABORATEURS : UN ENJEU CLÉ DANS UN MONDE QUI CHANGE

LA « SUSTAINABILITY ACADEMY » : UNE PLATEFORME DE FORMATION DU GROUPE BNP PARIBAS AUTOUR DE LA FINANCE DURABLE ET SOLIDAIRE

156 jours ont été dédiés à des formations dans les domaines de la finance ou du développement durables en 2025.

Depuis leur lancement et jusqu'à fin 2025 :



PLUS DE

1 375

collaborateurs de la banque ont participé à la **Fresque du Climat**.



320

collaborateurs de la banque ont été formés à la **Fresque de la Biodiversité**, ce qui représente **25 % du total des employés** sensibilisés par le Groupe BNP Paribas.



540

collaborateurs de la banque ont participé à un **Atelier 2 tonnes**, ce qui représente **20 % du total des employés** sensibilisés par le Groupe BNP Paribas.



LA FORMATION DE NOS COLLABORATEURS : UN ENJEU CLÉ DANS UN MONDE QUI CHANGE

Une première sensibilisation à la détection d'une situation à risque de violences économiques conjugales ainsi que des gestes à adopter en tant que conseiller bancaire ont eu lieu en 2025, à travers :

- un module de formation dédié

550 collaborateurs ont suivi ce module dédié aux violences économiques conjugales au Luxembourg.

- une campagne de **communication de sensibilisation** lancée sur les réseaux sociaux ; +
- la diffusion du film **L'amour et les forêts** ayant rassemblé plus de 200 collaborateurs dans notre auditorium.

Extrait de la vidéo de la campagne de communication de sensibilisation.



Mise en œuvre progressive de la finance durable

Formation de nos collaborateurs

Expertise RSE reconnue

Code de conduite

UNE EXPERTISE RSE RECONNUE

En 2025, le Groupe BNP Paribas a maintenu sa place de leader dans les notations extra-financières, s'illustrant par des scores supérieurs à la moyenne du secteur bancaire. Ces évaluations ESG reflètent les engagements et les actions du Groupe en matière de finance durable.



AGENCES DE NOTATION (2025)

■ CDP Top 1,5 % à travers toutes les industries	A-	■ Standard & Poor's (Corporate Sustainability Assessment) Top 4 % sur la dimension environnementale	57
■ FTSE Russell Top 4 % de l'industrie bancaire	4,8	■ Sustainalytics (ESG risk rating) Top 8 % des banques diversifiées	12,3
■ ISS (ESG Corporate rating) Top 8 % « commercial banks & capital markets »	C+	■ EcoVadis Top 7 % de l'ensemble des secteurs	74
■ MSCI (ESG rating) Leader en matière d'environnemental parmi les institutions financières	AA		



Environnement >

Social >

Gouvernance v

Mise en œuvre progressive de la finance durable

Formation de nos collaborateurs

Expertise RSE reconnue

Code de conduite

Entités BNP Paribas au Luxembourg >

UNE EXPERTISE RSE RECONNUE

LEADER MONDIAL EN SUSTAINABLE BONDS

Pour la 3^{ème} année consécutive, le Groupe BNP Paribas est leader mondial du marché des « Sustainable Bonds » selon Dealogic, avec plus de USD 35 milliards d'émissions obligataires durables en 2025¹.



En 2025, le Groupe BNP Paribas au Luxembourg a été nommé **Top employer** pour la 10^e année consécutive. +

¹ Dealogic – Sustainable & Sustainability-Linked Bonds (Corp/FIG/SSA/ABS/MBS), 1st Jan 2025 – 31st December 2025, tranche rank eligible and syndicated, League Tables: self-led deals excluded



Mise en œuvre progressive de la finance durable

Formation de nos collaborateurs

Expertise RSE reconnue

Code de conduite

UN CODE DE CONDUITE POUR GUIDER NOS ACTIONS



De nombreuses animations autour du **Code de conduite du Groupe BNP Paribas** ont été mises en œuvres en 2025 par nos équipes au Luxembourg :

- **des témoignages** de collaborateurs, managers et membres des Ressources Humaines ont rappelé le rôle de chacun pour garantir un environnement sain et respectueux dans lequel il fait bon vivre ;
- « **Conduct Journey 2025** » : module de formation obligatoire ;
- « **Stop aux incivilités : outils pratiques** » : module co-construit avec les équipes de la banque de détail suite à une enquête terrain ;
- **l'alerte éthique RH** : dispositif de prévention et de détection des comportements non-conformes.

CODE DE CONDUITE +






RAPPORT DE DURABILITÉ 2025



 Environnement >

 Social >

 Gouvernance >

 **Entités BNP Paribas au Luxembourg** ✓

Arval Luxembourg

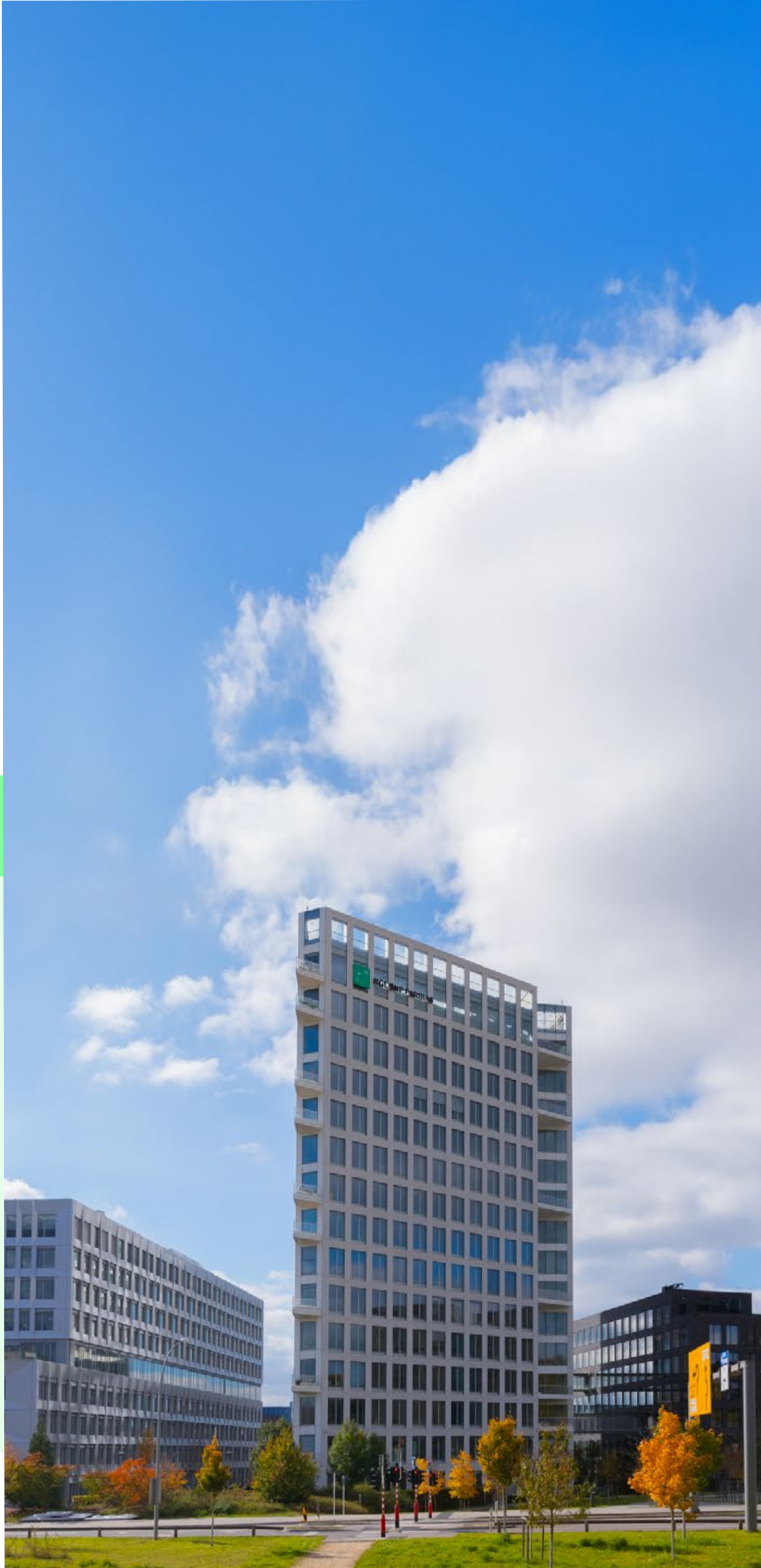
BNP Paribas Asset Management

BNP Paribas Leasing Solutions

BNP Paribas Real Estate Investment

BNP Paribas S.A., succursale de Luxembourg, Securities Services Business

Cardif Lux Vie



ENTITÉS BNP PARIBAS AU LUXEMBOURG



RAPPORT DE DURABILITÉ 2025



Environnement >

Social >

Gouvernance >

Entités BNP Paribas au Luxembourg

Arval Luxembourg

BNP Paribas Asset Management

BNP Paribas Leasing Solutions

BNP Paribas Real Estate Investment

BNP Paribas S.A., succursale de Luxembourg, Securities Services Business

Cardif Lux Vie

67

collaborateurs
Arval Luxembourg

39

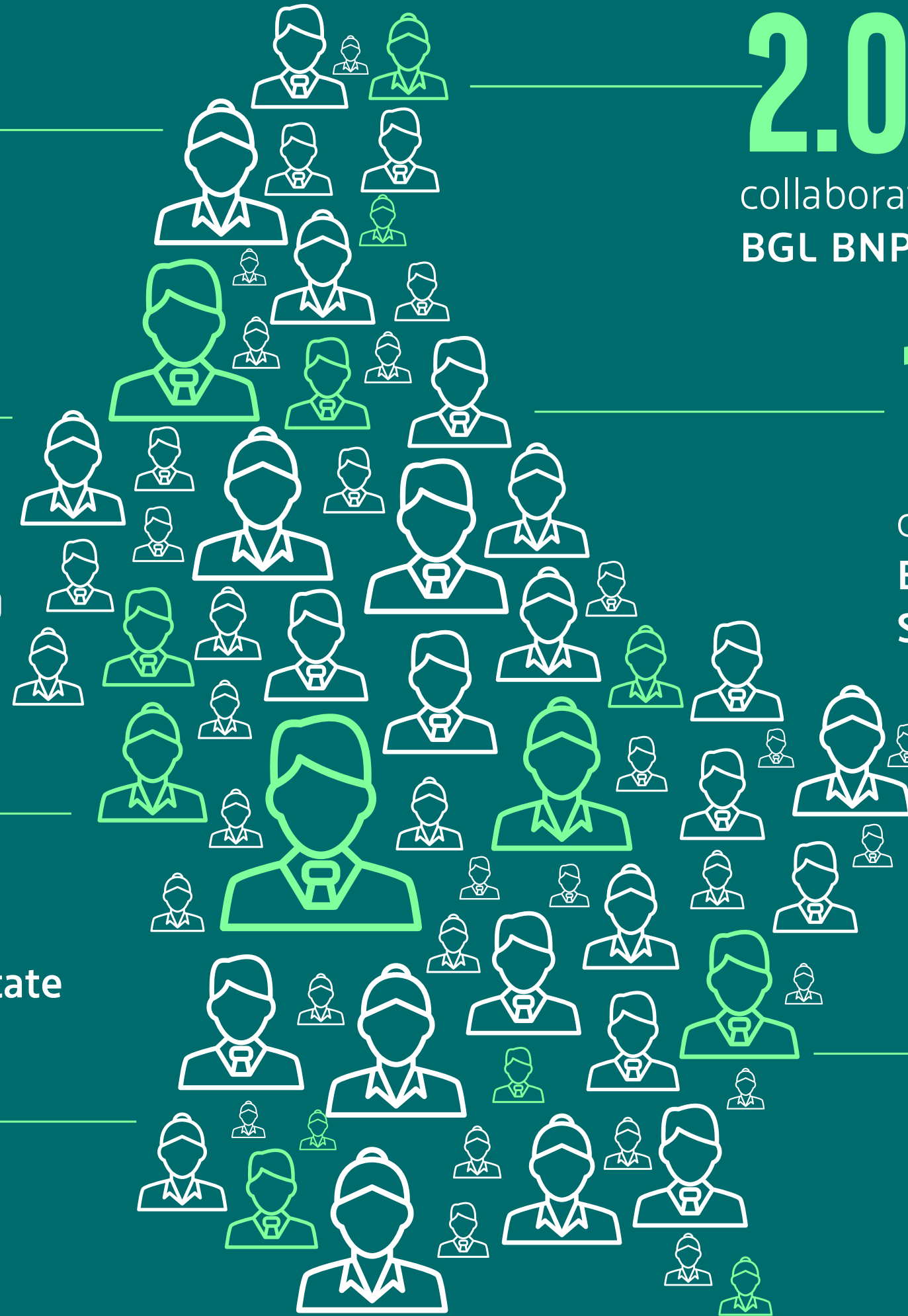
collaborateurs
BNP Paribas Lease Group Luxembourg
& BNP Paribas Leasing Solutions

52

collaborateurs
BNP Paribas Real Estate

39

collaborateurs
dans les autres entités



2.083

collaborateurs
BGL BNP Paribas²

1.041

collaborateurs
BNP PARIBAS S.A., Succursale de Luxembourg,
Securities Services Business

3.743

collaborateurs
au Luxembourg¹

355

collaborateurs
Cardif Lux Vie

77

collaborateurs
BNP Paribas Asset Management

¹ Effectifs de BNP Paribas au Luxembourg au 31 décembre 2025. Les collaborateurs en congé sans solde, congé parental, pré-retraite et absence de longue durée ne sont pas repris dans ces chiffres.


² Banque de Détail, Banque des Entreprises, Banque Privée, Wealth Management et Corporate & Institutional Banking.



 Environnement >

 Social >

 Gouvernance >

 Entités BNP Paribas au Luxembourg ▾

Arval Luxembourg

BNP Paribas Asset Management

BNP Paribas Leasing Solutions

BNP Paribas Real Estate Investment

BNP Paribas S.A., succursale de Luxembourg, Securities Services Business

Cardif Lux Vie

ARVAL LUXEMBOURG

Dans le cadre du plan stratégique « Arval Beyond », Arval Luxembourg s’engage dans des projets de développement durable à travers 4 piliers.

ÉCONOMIE

Arval Luxembourg labellise son 1^{er} Arval Center.

En 2025, Arval Luxembourg a mis en place le concept de centres de maintenance et de réparation préférentiels.

Garants d’une qualité optimale à chaque étape, les Arval Centers jouent la carte de l’excellence grâce à une sélection exigeante et des contrôles annuels de conformité au cahier des charges d’Arval. Ils sont sélectionnés suivant de nombreux critères réévalués chaque année, allant de la prise en charge prioritaire à la performance technique des équipements.

COMMUNAUTÉ

La mobilité de demain par Arval Luxembourg.

En juillet 2025, Arval Luxembourg a organisé au travers de son « Baromètre des flottes et de la mobilité », un événement dédié à ses clients.

Cet événement a permis d’échanger sur les tendances du marché de la mobilité et de proposer des essais de véhicules électrifiés et de vélos.

Grande opportunité une fois de plus pour répondre aux nombreuses questions sur les sujets actuels du marché et de soutenir les partenaires dans leurs stratégies de transition énergétique.





Environnement >

Social >

Gouvernance >

Entités BNP Paribas au Luxembourg ▾

Arval Luxembourg

BNP Paribas Asset Management

BNP Paribas Leasing Solutions

BNP Paribas Real Estate Investment

BNP Paribas S.A., succursale de Luxembourg, Securities Services Business

Cardif Lux Vie

ARVAL LUXEMBOURG

ENVIRONNEMENT

Mobilité durable : Arval Luxembourg montre l'exemple

En 2025, 100 % des employés qui bénéficient d'un véhicule de société conduisent un véhicule électrifié (électrique ou hybride rechargeable).

89 %

ont fait le choix d'un **véhicule 100 % électrique.**

La durée de détention des véhicules a également été prolongée de 4 à 5 ans.

COLLABORATEURS

« Women in action » pour Arval Luxembourg

En 2025, les femmes représentent 33 % du Conseil local (board), 50 % du Comité exécutif et 67 % du Comex élargi.





Environnement >

Social >

Gouvernance >

Entités BNP Paribas au Luxembourg ▾

Arval Luxembourg

BNP Paribas Asset Management

BNP Paribas Leasing Solutions

BNP Paribas Real Estate Investment

BNP Paribas S.A., succursale de Luxembourg, Securities Services Business

Cardif Lux Vie

BNP PARIBAS ASSET MANAGEMENT

La stratégie globale « Sustainability » de BNP Paribas Asset Management repose sur l'intégration de la dimension ESG dans les processus de gestion, de vote et d'engagement dans les sociétés dans lesquelles BNP Paribas Asset Management est investi, dans l'analyse de la conduite responsable des entreprises de notre univers d'investissement ainsi que dans notre vision à long terme autour des trois enjeux du modèle économique global qui permettront d'en assurer la durabilité, que nous appelons les « 3 Es » : la transition Énergétique, la protection de l'Environnement ainsi que l'Égalité et la croissance inclusive. Toutes nos gammes sont désormais Articles 8 ou 9 selon la réglementation SFDR.

SEMAINE

« COMMUNITY IMPACT »

BNP Paribas Asset Management a lancé l'initiative « **Community Impact Week** » pour la troisième année consécutive. Celle-ci a pour but de permettre aux collaborateurs de réaliser des **activités bénévoles**.

Cette semaine a permis de contribuer aux besoins des associations locales et aussi de renforcer le lien entre les collaborateurs investis et ainsi d'aller plus loin dans la mise en pratique d'actions destinées à la communauté.

En complément de la Community Impact Week et afin de rester proches de nos associations, **une collecte** a également été organisée avant les Fêtes de fin d'année.

COLLABORATEURS

Suite au déménagement de BNP Paribas Asset Management le 30 avril 2025 dans un immeuble moderne, un gain de surface important et une maîtrise au quotidien de son impact carbone ont été réalisés.

MIXCITY LUXEMBOURG

Mixcity Luxembourg est un **réseau professionnel interne** du Groupe BNP Paribas au Luxembourg qui existe depuis 2013. Il œuvre pour la diversité et l'égalité des chances professionnelles pour les hommes et les femmes.

En 2025, Mixcity a contribué à l'organisation d'une **conférence sur les biais inconscients**, présentée par Dr Marcia Goddard, Psychologue (PhD en neurosciences).

PRO BONO

En 2025, des collaborateurs ont participé au **programme de Pro Bono** dédié au Juridique, regroupant 1.800 juristes du Groupe BNP Paribas, pour aider les **projets d'intérêt publics** et **assister les communautés défavorisées** et plus exposées.




RAPPORT DE DURABILITÉ 2025



 Environnement >

 Social >

 Gouvernance >

 Entités BNP Paribas au Luxembourg ▾

Arval Luxembourg

BNP Paribas Asset Management

BNP Paribas Leasing Solutions

BNP Paribas Real Estate Investment

BNP Paribas S.A., succursale de Luxembourg, Securities Services Business

Cardif Lux Vie

BNP PARIBAS LEASING SOLUTIONS

Acteur de l'économie réelle, BNP Paribas Leasing Solutions accompagne ses clients et partenaires en proposant des solutions locatives et de financement qui privilégient l'usage, préservent leur trésorerie et accélèrent leur transition vers une économie durable. Présent dans de nombreux secteurs (agriculture, construction, informatique, etc.), BNP Paribas Leasing Solutions s'appuie sur son réseau de partenaires (constructeurs, distributeurs et revendeurs d'équipements professionnels, en direct ou via les banques commerciales) pour encourager l'innovation et le développement responsable.

Promouvoir la transition vers une économie plus circulaire est une ambition pour BNP Paribas Leasing Solutions. En mars 2025, les équipes de BNP Paribas Leasing Solutions ont publié un nouveau rapport, qui explore le rôle des modèles « Product-as-a-Service ». Le rapport est nommé « L'Essor d'un modèle circulaire : exploiter le potentiel du Product-as-a-Service ».

BNP PARIBAS 3 STEP IT

BNP Paribas 3 Step IT opère, par ailleurs, le nouveau centre de reconditionnement et de remarketing informatique ouvert en Ile-de-France par BNP Paribas.

Le centre pourrait retraiter à terme jusqu'à

400 000

équipements informatiques par an.

À fin 2025, 62 000 équipements ont été retraités.

BNP Paribas 3 Step IT a reçu le prix de « Best Circular Economy Model » qui récompense son engagement en faveur de l'économie circulaire et du développement durable.

PARTENARIAT AVEC EIF AFIN DE SOUTENIR LES SME

Le Fonds européen d'investissement (EIF) et BNP Paribas Leasing Solutions ont signé une garantie « InvestEU » de 200 millions d'euros, destinée à soutenir les PME et ETI en France, Allemagne, Italie, Belgique, Pays-Bas, Espagne. Cette initiative vise à faciliter leur accès au leasing d'équipements pour financer des projets de transition énergétique et durable (mobilité verte, efficacité énergétique, technologies vertes et énergies renouvelables). Il s'agit de la plus grande garantie multi-pays jamais accordée par l'EIF pour des solutions de leasing liées à la transition énergétique.



Environnement >

Social >

Gouvernance >

Entités BNP Paribas au Luxembourg ▾

Arval Luxembourg

BNP Paribas Asset Management

BNP Paribas Leasing Solutions

BNP Paribas Real Estate Investment

BNP Paribas S.A., succursale de Luxembourg, Securities Services Business

Cardif Lux Vie

BNP PARIBAS REAL ESTATE INVESTMENT

UN ENGAGEMENT DE LONGUE DATE EN MATIÈRE DE DÉVELOPPEMENT DURABLE

BNP Paribas Real Estate Investment joue un rôle clé dans la décarbonisation du secteur immobilier. Pour renforcer la résilience de son portefeuille, l'entreprise de gestion intensifie ses actions en faveur d'un immobilier plus durable, et prend des engagements ambitieux pour 2026 et au-delà.

Son chemin vers la résilience

Face à un environnement marqué par un renforcement continu des exigences réglementaires, par l'intensification des défis climatiques et par l'impact tangible des critères ESG sur la liquidité des actifs, BNP Paribas Real Estate Investment choisi de maintenir, pour 2025 et les années suivantes, des engagements ESG forts :

- **l'adaptation au changement climatique ;**
- **l'atténuation des risques climatiques ;**
- **la proposition de produits responsables.**

En 2025, nous avons poursuivi la mise en œuvre de ces engagements. À cette date, 81 % des actifs sous gestion avaient été évalués pour les risques climatiques physiques, contre 50 % en 2024. Les actifs présentant un niveau de risque élevé ont fait l'objet d'analyses approfondies portant sur leur exposition, leur couverture assurantielle et les mesures d'adaptation déjà en place. Parallèlement, des avancées significatives ont été réalisées dans la modélisation des actifs via l'outil CRREM¹, ainsi que dans l'ajustement des plans d'action relatifs à l'énergie et au carbone. Enfin, à la fin de l'année 2025, l'ensemble des fonds ouverts aux nouveaux investisseurs étaient classés comme fonds d'investissement responsable².

¹ Le Carbon Risk Real Estate Monitor (CRREM) est un outil développé par des universitaires européens permettant de mesurer la performance énergétique et les émissions de carbone d'un actif en les comparant à sa trajectoire de décarbonisation.


² Fonds d'Investissement Responsable ou Responsible Investment Funds, fonds classifiés Article 8 ou 9 par la Sustainable Finance Disclosure Regulation (SFDR Regulation (EU) 2019/2088).



 Environnement >

 Social >

 Gouvernance >

 **Entités BNP Paribas au Luxembourg** ▾

Arval Luxembourg

BNP Paribas Asset Management

BNP Paribas Leasing Solutions

BNP Paribas Real Estate Investment

BNP Paribas S.A., succursale de Luxembourg, Securities Services Business

Cardif Lux Vie

BNP PARIBAS REAL ESTATE INVESTMENT

EN MATIÈRE DE BUSINESS RESPONSABLE

Durant l'année 2025, BNP Paribas Real Estate Investment Luxembourg a :

- maintenu la certification ISR « Investissement Socialement Responsable » pour le fond Health Property Fund Europe ;
- renouvelé le label « LUXFLAG » pour le fond European Impact Property Fund ;
- participé à la campagne GRESB (the Global Real Estate Sustainability Benchmark) qui est la référence mondiale pour mesurer et comparer la performance ESG des fonds ;
- renouvelé sa participation à UN PRI (Principles for Responsible Investment) renforçant ainsi son engagement envers les principes de l'investissement responsable.

EN TANT QU'ENTITÉ RESPONSABLE

Durant l'année 2025, BNP Paribas Real Estate Investment Luxembourg a :


- participé à la course solidaire Letz Go Gold organisée par l'association « Fondatioun Kriibskrank Kanner ;
- participé à l'événement Luxembourg Times BusinessRun.



 Environnement >

 Social >

 Gouvernance >

 **Entités BNP Paribas au Luxembourg** ▾

Arval Luxembourg

BNP Paribas Asset Management

BNP Paribas Leasing Solutions

BNP Paribas Real Estate Investment

BNP Paribas S.A., succursale de Luxembourg, Securities Services Business

Cardif Lux Vie

BNP PARIBAS S.A., SUCCURSALE DE LUXEMBOURG, SECURITIES SERVICES BUSINESS

INDICATEURS EXTRA-FINANCIERS

Le Comité exécutif de BNP Paribas S.A. a décidé d'intégrer des indicateurs extra-financiers dans le suivi de la stratégie Beyond 2030 et de les insérer progressivement dans notre processus décisionnel afin de mesurer l'impact sur les personnes, la planète, le marché et les clients,

A ce stade, quelques indicateurs d'impact clés ont été identifiés : bien-être, formation, écart de rémunération entre hommes et femmes, émissions de GES, protection du marché et sécurité du marché.

INITIATIVES SOCIÉTALES

En sa qualité de partenaire, BNP Paribas S.A., Succursale de Luxembourg a accueilli et célébré dans ses locaux, en janvier 2025, la 16e remise des diplômes du programme de préparation au travail de Dress for Success Luxembourg, qui aide des femmes en situation de précarité à rebondir sur le plan professionnel et personnel.

Dans son numéro de mars 2025 «Women on board», Paperjam a mis en lumière plus de 100 profils de femmes prêtes à rejoindre un conseil d'administration. Marjolijne Droogleever Fortuyn, responsable des affaires juridiques de BNP Paribas S.A., Succursale de Luxembourg et Yasmine Din, responsable des relations clients de BNP Paribas S.A., Succursale de Luxembourg, ont pu exprimer leur point de vue et émettre des suggestions pour favoriser un meilleur équilibre des genres dans les instances de décision.



Environnement >

Social >

Gouvernance >

Entités BNP Paribas au Luxembourg ✓

Arval Luxembourg

BNP Paribas Asset Management

BNP Paribas Leasing Solutions

BNP Paribas Real Estate Investment

BNP Paribas S.A., succursale de Luxembourg, Securities Services Business

Cardif Lux Vie

BNP PARIBAS S.A., SUCCURSALE DE LUXEMBOURG, SECURITIES SERVICES BUSINESS

ENGAGEMENT COLLABORATEURS

L'engagement des collaborateurs reste clef : plus de 90 % d'entre eux ont suivi les modules de formations ESG Essentials et les nouveaux arrivants continuent de suivre la fresque du climat avec un taux de participation de 80% à fin 2025.

BNP Paribas S.A., Succursale de Luxembourg propose plusieurs fresques et ateliers certifiés par la Sustainability Academy, notamment des fresques du Climat, de la Biodiversité, du Numérique ou encore l'atelier 2 Tonnes.

Les fresques sont des ateliers ludiques de trois heures, privilégiant une approche collective et visent à mieux comprendre les défis environnementaux pour mettre en action les collaborateurs.

Formidable outil de sensibilisation, les fresques se déploient à grande échelle dans le Groupe, et la Succursale de Luxembourg compte aujourd'hui 6 fresqueuses et fresqueurs parmi son effectif, formés pour dispenser ces ateliers au sein même de notre entité.

Nous maintenons notre ambition en termes d'impact réel : diminuer notre propre empreinte carbone, contribuer à la transition bas-carbone de nos clients et mobiliser chaque collaborateur pour qu'il devienne acteur du changement.

Ensemble, nous traduisons les engagements ESG en résultats concrets pour la planète et la société.

Robert van Kerkhoff,
Managing Director du métier titres de
BNP Paribas S.A., Succursale de Luxembourg





CARDIF LUX VIE

L'impact positif est placé au cœur de notre proposition de valeur et de notre stratégie. Nous sommes engagés à apporter une plus grande contribution en faveur d'une société plus durable et inclusive.

ÊTRE UN INVESTISSEUR RESPONSABLE

Décarboner notre portefeuille

En 2025, Cardif Lux Vie, contribue à l'engagement de BNP Paribas Cardif de réduire de 50% à horizon 2030 l'empreinte carbone¹ du portefeuille actions et obligations d'entreprise détenues en direct (versus fin 2020).

Investir avec un impact positif

162

MILLIONS D'EUROS

en moyenne par an depuis 2020 investis au sein de notre Fonds Général dans des **actifs ayant un impact positif** (i.e. répondant à des enjeux environnementaux et sociaux, avec des critères d'intentionnalité et de mesurabilité), pour atteindre **1,3 milliard d'encours fin 2025**.

ÊTRE UN ASSUREUR RESPONSABLE

Développer des solutions responsables

- rendre l'assurance plus accessible, plus inclusive, plus facile à souscrire et à utiliser ;
- alléger les formalités médicales pour les produits de protection et d'épargne programmée ;
- permettre à des anciens malades du cancer ou du VIH d'accéder à un emprunt dans des conditions acceptables ou raisonnables, via la signature de la convention pour le « Droit à l'oubli » (sous l'égide du ministère de la Santé et l'Association des compagnies d'assurances et de réassurances) ;
- optimiser les parcours clients pour nos produits marché local et Wealth Management, ceci grâce à l'UX design², l'intelligence artificielle (IA) et la data.

ÊTRE UNE ORGANISATION RESPONSABLE

Être une organisation responsable

Développement d'une culture d'entreprise en faveur de la diversité, de l'inclusion et de l'impact positif :

- signature de la charte Women in Finance ;
- déploiement des Fresques du Climat et de formations dédiées à l'Impact ;
- participation au programme de volontariat 1MillionHours2Help.

¹ Empreinte carbone en scope 1 et 2, hors unités de compte. Dates de l'objectif : 31/12/2020 – 31/12/2029

² Design de l'Expérience Utilisateur, est une discipline centrée sur la conception de produits et services pour offrir une expérience intuitive et agréable aux utilisateurs.



ANNEXE

LE TABLEAU DE BORD RSE DU GROUPE BNP PARIBAS

Afin de mesurer ses progrès, le Groupe BNP Paribas s'est doté d'indicateurs RSE de pilotage.

INDICATEUR	RÉSULTATS 2024	RÉSULTATS 2025	OBJECTIFS 2026
1. Montant des crédits durables	133 milliards d'euros	163 milliards d'euros	150 milliards d'euros
2. Montant des obligations durables	106 milliards d'euros	144 milliards d'euros	200 milliards d'euros
3. Montant des actifs sous gestion des fonds ouverts distribués en Europe, Articles 8 ou 9 selon la Sustainable Finance Disclosure Regulation (SFDR)	285 milliards d'euros	347 milliards d'euros	300 milliards d'euros
4. Taux de femmes au sein de la population SMP (Senior Management Position)	39 %	41 %	42 %
5. Nombre d'heures solidaires réalisées par les collaborateurs sur deux ans glissants (#1MillionHours2Help)	1 338 394 heures	1 353 529 heures	1 000 000 heures
6. Taux de collaborateurs ayant suivi au moins quatre formations dans l'année	99 %	99 %	90 %
7. Nombre de bénéficiaires de produits et services favorisant l'inclusion financière	5 millions de bénéficiaires	5,5 millions de bénéficiaires	6,2 millions de bénéficiaires
8. Montant du soutien de l'accompagnement de nos clients dans la transition vers une économie bas carbone	179 milliards d'euros	252 milliards d'euros	215 milliards d'euros
9. Montant du financement aux entreprises contribuant à protéger la biodiversité terrestre et marine	5,4 milliards d'euros	6,0 milliards d'euros	4,5 milliards d'euros
10. Bilan d'émissions de gaz à effet de serre ¹	1,48 teqCO ₂ /ETP	1,19 teqCO ₂ /ETP	1,75 teqCO ₂ /ETP

Document d'enregistrement universel et rapport financier annuel 2024 de BNP Paribas >

¹ tonne de CO₂ équivalent par Equivalent Temps Plein

SUIVEZ-NOUS



BGL BNP PARIBAS S.A.

60, avenue J.F. Kennedy L-1855 Luxembourg
Tél. (+352) 42 42-1 – Fax (+352) 42 42-33 12
R.C.S. Luxembourg : B 6481
bgl.lu



**BGL
BNP PARIBAS**

La banque d'un monde qui change

